

Zeitschrift: Appenzeller Kalender
Band: 277 (1998)

Werbung

Nutzungsbedingungen

Die ETH-Bibliothek ist die Anbieterin der digitalisierten Zeitschriften auf E-Periodica. Sie besitzt keine Urheberrechte an den Zeitschriften und ist nicht verantwortlich für deren Inhalte. Die Rechte liegen in der Regel bei den Herausgebern beziehungsweise den externen Rechteinhabern. Das Veröffentlichen von Bildern in Print- und Online-Publikationen sowie auf Social Media-Kanälen oder Webseiten ist nur mit vorheriger Genehmigung der Rechteinhaber erlaubt. [Mehr erfahren](#)

Conditions d'utilisation

L'ETH Library est le fournisseur des revues numérisées. Elle ne détient aucun droit d'auteur sur les revues et n'est pas responsable de leur contenu. En règle générale, les droits sont détenus par les éditeurs ou les détenteurs de droits externes. La reproduction d'images dans des publications imprimées ou en ligne ainsi que sur des canaux de médias sociaux ou des sites web n'est autorisée qu'avec l'accord préalable des détenteurs des droits. [En savoir plus](#)

Terms of use

The ETH Library is the provider of the digitised journals. It does not own any copyrights to the journals and is not responsible for their content. The rights usually lie with the publishers or the external rights holders. Publishing images in print and online publications, as well as on social media channels or websites, is only permitted with the prior consent of the rights holders. [Find out more](#)

Download PDF: 30.12.2025

ETH-Bibliothek Zürich, E-Periodica, <https://www.e-periodica.ch>

100 Jahre



Familientradition



Seit 100 Jahren produziert die Mosterei Möhl Obstsäfte erster Qualität. Als einziger noch verbliebener grösserer Familienbetrieb der Ostschweiz hat Möhl über die Jahre hinweg den selbständigen Charakter in Produktion, Verkauf und Werbung unter eigener Marke bewahrt. Verantwortlich war die stets hohe Qualität der Säfte, einsatzfreudige Mitarbeiter und der Mut zu Investitionen in die modernste Technik.

MÖHL

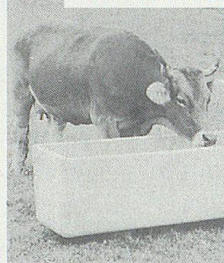
Tradition
seit 1895

Mosterei Möhl AG, 9320 Arbon, Tel. 071/446 43 43

Urnäsch
Voralpines Wander- und Skigebiet

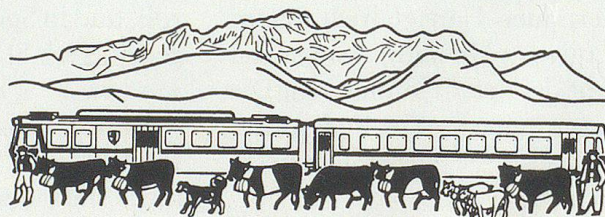
AUCH KÜHE WOLLEN QUALITÄT:

BIASOTTO-BRUNNENTROG



Gebr. Biasotto AG
Bauunternehmung
Bahn 8
9107 Urnäsch
Tel. 071/364 11 25
Fax 071/364 11 31

- Hoch- und Tiefbau • Umbauten
- Renovationen • Beratungen
- Brunnen- und Pflanzentrog



Spezialitäten der Appenzeller Bahnen

- Möchten Sie Ihren Geburtstag einmal ganz speziell feiern?
- Haben Sie einen Vereins- oder Geschäftsausflug zu organisieren?
- Wollen Sie Ihren schönsten Tag zu einem unvergesslichen Erlebnis werden lassen?

Rufen Sie uns an. Wir beraten Sie gerne.

«Sönd willkommen»

Bahnhofplatz 10
Tel. 071/351 10 60

9101 Herisau
Fax 071/352 30 40



Appenzeller Bahnen