

Zeitschrift: Appenzeller Kalender
Band: 275 (1996)

Werbung

Nutzungsbedingungen

Die ETH-Bibliothek ist die Anbieterin der digitalisierten Zeitschriften auf E-Periodica. Sie besitzt keine Urheberrechte an den Zeitschriften und ist nicht verantwortlich für deren Inhalte. Die Rechte liegen in der Regel bei den Herausgebern beziehungsweise den externen Rechteinhabern. Das Veröffentlichen von Bildern in Print- und Online-Publikationen sowie auf Social Media-Kanälen oder Webseiten ist nur mit vorheriger Genehmigung der Rechteinhaber erlaubt. [Mehr erfahren](#)

Conditions d'utilisation

L'ETH Library est le fournisseur des revues numérisées. Elle ne détient aucun droit d'auteur sur les revues et n'est pas responsable de leur contenu. En règle générale, les droits sont détenus par les éditeurs ou les détenteurs de droits externes. La reproduction d'images dans des publications imprimées ou en ligne ainsi que sur des canaux de médias sociaux ou des sites web n'est autorisée qu'avec l'accord préalable des détenteurs des droits. [En savoir plus](#)

Terms of use

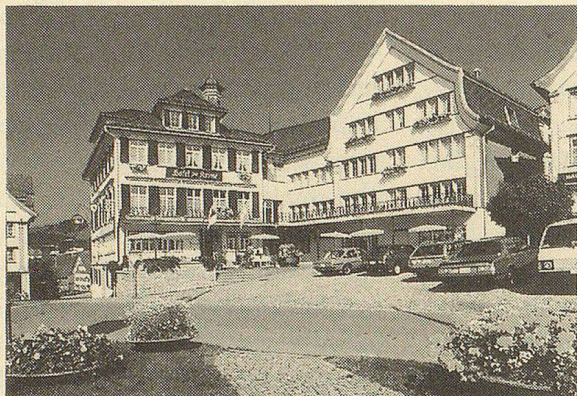
The ETH Library is the provider of the digitised journals. It does not own any copyrights to the journals and is not responsible for their content. The rights usually lie with the publishers or the external rights holders. Publishing images in print and online publications, as well as on social media channels or websites, is only permitted with the prior consent of the rights holders. [Find out more](#)

Download PDF: 25.12.2025

ETH-Bibliothek Zürich, E-Periodica, <https://www.e-periodica.ch>

Hotel zur Krone Gais

Fam. A. und M. Seeger-Schmid
9056 Gais
Tel. 071/793 11 37, Fax 071/793 34 44



- 60 Betten
- Lift
- Saal mit Bühne
- Gruppenreisen
- Seniorenferien
- 10 bis 250 Plätze



HIRSCHEN WALD

- Komfortable Zimmer
- Heimeliges Restaurant
- Eigene Bäckerei
- Gepflegte Räumlichkeiten für Gesellschaften

Familie W. Mettler-Meya
9044 Wald AR
Tel. 071/95 11 46
Fax 071/95 29 82

Sägehüslì

Fam. Meier
9063 Stein AR
Tel. 071/59 11 46

Café-Konditorei-Restaurant-Bäckerei

Alle Altersschichten treffen sich bei uns, gönnen sich erholsame Minuten in den gemütlichen Räumlichkeiten und geniessen die verschiedenen Desserts sowie die grosse Glacé-Auswahl.

Jeden Sonntag 9.00 bis 12.00 Uhr:

Sägehüslì-Zmorge mit verschiedenen Brötli.

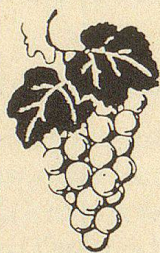
Unsere Spezialitäten:

Echtes Holzofenbrot

Appenzeller Biber, Birnweggen, Zitradli, Schoggi-Chääs, Bruchtum, Duchesse und noch vieles mehr.

Sie finden uns an der Strasse Stein-Appenzell Mo und Di Ruhetag

Filiale: Holzofenbeck «zum Türmli» Tea-Room, an der Hauptstrasse Stein-Hundwil Sonntagnachm. und Mo Ruhetag



Restaurant Traube 9050 Appenzell

- Appenzeller Spezialitäten
- Täglich günstige gutbürgerliche Menüs
- Gesellschaftsräume für 25 bis 120 Personen
- Garten-Restaurant

☎ 071/87 14 07 Familie K. und M. Hunziker-Sager

Robert Hunziker AG

Straubenzellstr. 27
9014 St.Gallen
Telefon 071-27 24 57

Seit 1918 Fachwerkstatt für Reparaturen und Verkauf von:
Elektromotoren
Transformatoren
Generatoren
Spezialität:
Aufbautransformatoren

