

Zeitschrift: Appenzeller Kalender
Band: 273 (1994)

Werbung

Nutzungsbedingungen

Die ETH-Bibliothek ist die Anbieterin der digitalisierten Zeitschriften auf E-Periodica. Sie besitzt keine Urheberrechte an den Zeitschriften und ist nicht verantwortlich für deren Inhalte. Die Rechte liegen in der Regel bei den Herausgebern beziehungsweise den externen Rechteinhabern. Das Veröffentlichen von Bildern in Print- und Online-Publikationen sowie auf Social Media-Kanälen oder Webseiten ist nur mit vorheriger Genehmigung der Rechteinhaber erlaubt. [Mehr erfahren](#)

Conditions d'utilisation

L'ETH Library est le fournisseur des revues numérisées. Elle ne détient aucun droit d'auteur sur les revues et n'est pas responsable de leur contenu. En règle générale, les droits sont détenus par les éditeurs ou les détenteurs de droits externes. La reproduction d'images dans des publications imprimées ou en ligne ainsi que sur des canaux de médias sociaux ou des sites web n'est autorisée qu'avec l'accord préalable des détenteurs des droits. [En savoir plus](#)

Terms of use

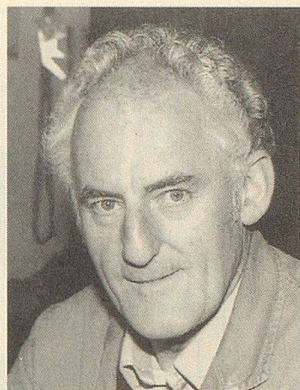
The ETH Library is the provider of the digitised journals. It does not own any copyrights to the journals and is not responsible for their content. The rights usually lie with the publishers or the external rights holders. Publishing images in print and online publications, as well as on social media channels or websites, is only permitted with the prior consent of the rights holders. [Find out more](#)

Download PDF: 01.01.2026

ETH-Bibliothek Zürich, E-Periodica, <https://www.e-periodica.ch>



Paul Lutz, Grub AR



Hans Schoch, Herisau

zellische Unternehmerpersönlichkeit mit einem grossen Leistungsausweis auch in öffentlichen Belangen. 1928 wurde er in die väterliche Konstruktionswerkstätte in der Unteren Fabrik gerufen. Mit neuen Ideen, Geschick und Tatkraft führte er die Firma während 43 Jahren zum angesehenen Maschinenbauunternehmen, bis er 1973 in den Ruhestand trat. Neben seiner beruflichen Tätigkeit interessierte sich Heinrich Kempf auch für die Öffentlichkeit. 1943 wurde er in den Gemeinderat gewählt und stand während Jahren dem Schulwesen vor. Er präsidierte von 1955 bis 1966 den Industrieverein und von 1966 bis zur 100-Jahr-Feier 1982 die Appenzellische Gemeinnützige Gesellschaft. In seiner Amtszeit konnte u.a. die Heilpädagogische Schule Teufen gegründet werden.

Paul Lutz

In seinem 80. Lebensjahr verschied Ende Februar 1993 in Grub AR der in weiten Kreisen des Appenzellerlandes bekannte Wirt zum «Anker», Paul Lutz-Graf. Die politischen Fähigkeiten und die Aufgeschlossenheit dieses Gruber Originals wurden im Dorf bald bemerkt. So wählten ihn die Stimmbürger in den Gemeinderat, dem er während einiger Jahre angehörte. Der Gruber Schule fühlte er sich besonders verpflichtet, und er erwarb sich als Präsident der Schulkommision dank seiner Offenheit und Zielstrebigkeit grosse Verdienste. Im Jahre 1974 legte Paul Lutz

aus gesundheitlichen Gründen seinen Backofen still und widmete sich umso mehr seinem Wirtschaftsbetrieb.

Hans Schoch

Am Gründonnerstag 1993 nahm in Herisau eine grosse Trauergemeinde Abschied von Hans («Hosche») Schoch. Er gründete 1969 ein eigenes Geschäft, die «Schoch Metallbau AG». Der hohe Bekanntheitsgrad und die Wertschätzung des Verstorbenen waren indessen nicht nur auf den Berufsmann und Unternehmer, sondern ebenso sehr auf den Turner, Eishockeyaner und den Politiker Hans Schoch zurückzuführen. Sein Wirken vor allem im Schlittschuh-Club bleibt unvergesslich. 1975 wählten ihn die Stimmberechtigten mit einem Spitzenergebnis in den Einwohnerrat. In dieser Eigenschaft nahm er u.a. Einsitz in der Vormundschafts- und Fürsorgekommission, der er auch nach seinem Ausscheiden aus dem Einwohnerrat im Jahre 1981 während insgesamt 17 Jahren angehörte.

Wir zeigen Ihnen neue + antike Barockschränke eigene Restaurierungswerkstatt

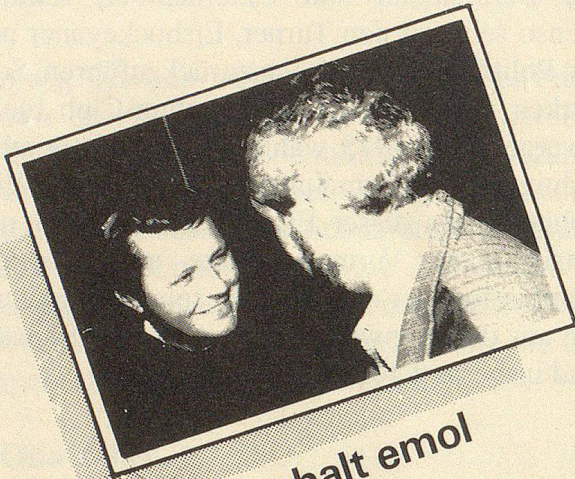
mobilier widmer

9202 GOSSAU

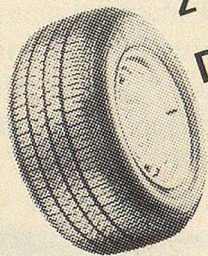
Bach Piatti Heiden

Schreinerei
Innenausbau
JASO-Drehflügeltüren
Piatti-Küchen

Bach Heiden AG
Nelkenweg 3, 9410 Heiden
Telefon 071/911237
Fax 071/911213



«Moscht halt emol
bim Schmuki
z Herisau go luege.



Dä hät doch
allewil die beschte
Pneu.»

Wir beraten Sie gerne.
Kommen Sie vorbei!

Industriestrasse 19
Tel. 51 59 39

Garage

Neu- und Occasions-Wagen

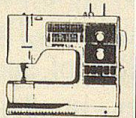
PNEU SCHMUKI



Luftseilbahn
Ebenalp
Wasserauen/Appenzell I. Rh.
Wildkirchli-Höhlen
Talstation Tel. 071 88 12 12

BERNINA-nähcenter
Niedermann Herisau
Bahnhofstr. 9 071/51 18 14

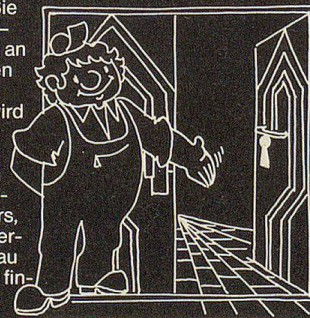
Reparaturen, Eintausch
und Occasionen
aller Marken
Ihr Fachgeschäft
für ● Wolle
● Mercerie
● Handarbeiten



Neu Plättli-Ausstellung

auf 650 m² über 3000 verschiedene Plättli

Das müssen Sie
sich ansehen –
diese Auswahl an
Farben, Formen
und Dessins –
einmalig! Es wird
Ihnen Spass
machen, in
einer Fülle von
Mustern, Orna-
menten, Dekors,
Blumen und Ver-
legearten genau
das richtige zu fin-
den! 60 fertige
Anwendungs-



beispiele für Bän-
der und andere
Wohnräume wer-
den Sie begeis-
tern. Holen Sie
sich Ideen und
Anregungen.

Kein Bauvor-
haben, ohne sich
bei Plättli Ganz
zu informieren,
selbstverständ-
lich auch in
Sachen Bau-
material.

**Plättli Ganz
Bbaumaterial**
Ausstellung

beraten
liefern
verlegen

Simonstrasse 10
9016 St. Gallen-Ost
(bei der
Autobahneinfahrt)
Tel. 071/35 13 13

Für «Plättli-Wohn-Ideen-Sucher» immer Tag der offenen Tür