

Zeitschrift: Appenzeller Kalender
Band: 270 (1991)

Werbung

Nutzungsbedingungen

Die ETH-Bibliothek ist die Anbieterin der digitalisierten Zeitschriften auf E-Periodica. Sie besitzt keine Urheberrechte an den Zeitschriften und ist nicht verantwortlich für deren Inhalte. Die Rechte liegen in der Regel bei den Herausgebern beziehungsweise den externen Rechteinhabern. Das Veröffentlichen von Bildern in Print- und Online-Publikationen sowie auf Social Media-Kanälen oder Webseiten ist nur mit vorheriger Genehmigung der Rechteinhaber erlaubt. [Mehr erfahren](#)

Conditions d'utilisation

L'ETH Library est le fournisseur des revues numérisées. Elle ne détient aucun droit d'auteur sur les revues et n'est pas responsable de leur contenu. En règle générale, les droits sont détenus par les éditeurs ou les détenteurs de droits externes. La reproduction d'images dans des publications imprimées ou en ligne ainsi que sur des canaux de médias sociaux ou des sites web n'est autorisée qu'avec l'accord préalable des détenteurs des droits. [En savoir plus](#)

Terms of use

The ETH Library is the provider of the digitised journals. It does not own any copyrights to the journals and is not responsible for their content. The rights usually lie with the publishers or the external rights holders. Publishing images in print and online publications, as well as on social media channels or websites, is only permitted with the prior consent of the rights holders. [Find out more](#)

Download PDF: 11.01.2026

ETH-Bibliothek Zürich, E-Periodica, <https://www.e-periodica.ch>

hinten lehnen dürfe. Mit dem Wunsch, den sie zurückgelassen hatte, fühlte sie Rührung.

Sie ging. Obwohl es noch Sommer war, trug die Luft den Geruch der Wende. Der Regen zog die geisterhafte Kutsche. Sie ging, als müsste sie die Zeit treiben. Je älter sie wurde, umso leichter würde sie getrieben sein. Hallo, sagte sie, welch starken Beine du hast. Einen Augenblick

lang fühlte sie den Schmerz wie einen Kameraden, der neben ihr ging. Sie war nicht allein. Sie fühlte sich jünger als er. Sie würde ihn überleben. Er, an den sie dachte, war nicht der Schmerz. Sie ging, und als sie am Ende des Gehens ankam, tanzte sie mit ihm. Leicht und mollig lag ihr Arm auf dem seinen.

SUBARU

das geeignete Auto fürs Appenzellerland

Bei Ihrem SUBARU-Händler

Emil Ebnetter Garage

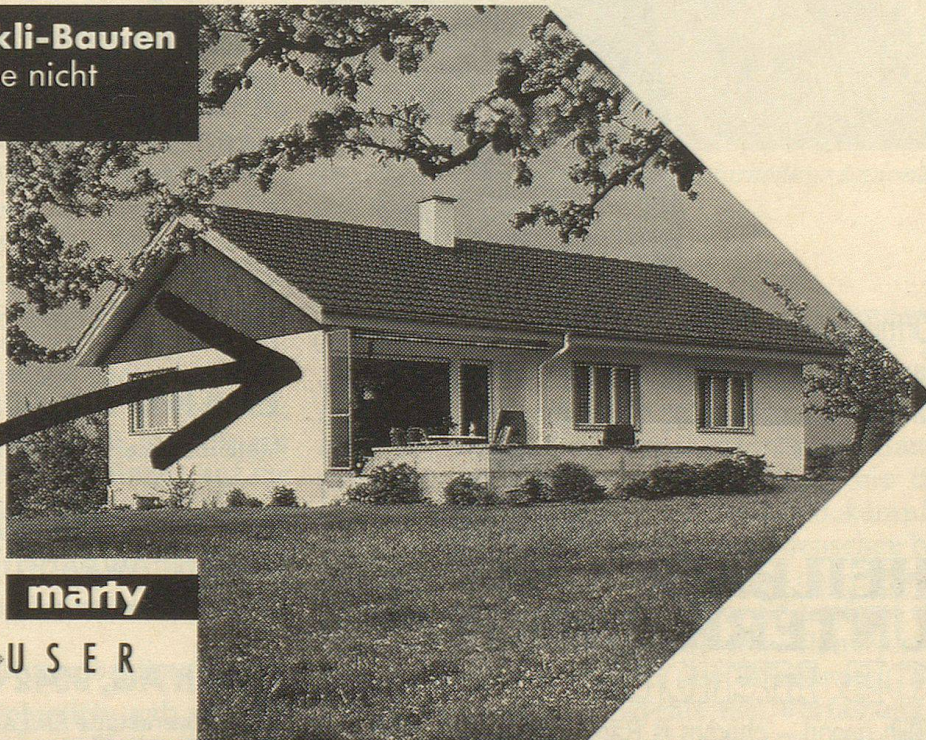
9055 Bühler, Telefon 071/93 19 69 und 93 18 72

- Beratung
- Verkauf
- Kredit
- Leasing

Spezialist für Stöckli-Bauten

Mit weniger sollten Sie nicht zufrieden sein

Tradition und Erfahrung im Hausbau: Damit Sie im Stöckli in Ruhe geniessen können, wofür Sie ein Leben lang gearbeitet haben.

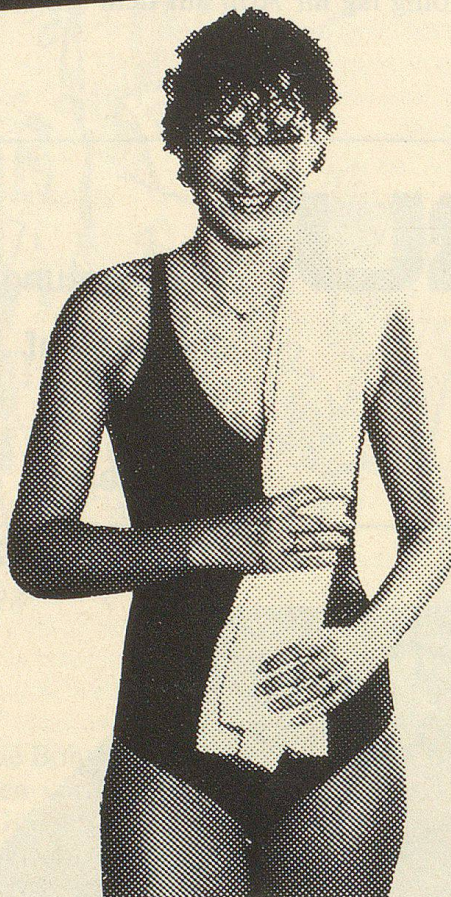


marty

MARTY-HÄUSER

Marty-Häuser, Sirnacherstrasse 6, 9500 Wil, Telefon 073-22 36 36

Gesundheit
direkt von der Quelle



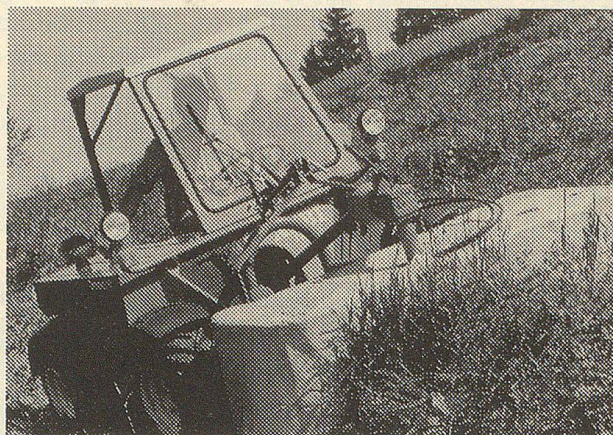
Öffnungszeiten: jeden Tag 09.00 bis 22.00 Uhr
 (ausser Montag 09.00 bis 21.00 Uhr
 und Samstag/Sonntag 09.00 bis 18.00 Uhr)



HEILBAD
UNTERRECHSTEIN
OB HEIDEN

Bliib gsond – chomm is Bädli Tel. 071 91 21 91

Nummer 1 am Hang!



AEBI-Terratrac TT 33

20 kW (27 PS)-Kubota-Diesel, mit Doppel-
 messer-, Rotor- oder Scheibenmähwerk

AEBI-Terratrac TT 77

29,5 kW (40 PS)

AEBI-Terratrac TT 88 Hydrostat

42 kW (57 PS) der stärkste Hanggeräteträger,
 der einzige mit hydrostatischem Antrieb

3046

AEBI

Beratung und Service durch:

Emil Neff AG, 9050 Appenzell

Metallbau, Landmaschinen

Tel. 87 14 28

Keller Landmaschinen AG, 9103 Schwellbrunn

Spezialwerkstätte für Landmaschinen Tel. 51 18 20

Rüsch AG, 9042 Speicher

Spezialwerkstätte für Landmaschinen Tel. 94 11 63