

**Zeitschrift:** Appenzeller Kalender  
**Band:** 270 (1991)

## **Werbung**

### **Nutzungsbedingungen**

Die ETH-Bibliothek ist die Anbieterin der digitalisierten Zeitschriften auf E-Periodica. Sie besitzt keine Urheberrechte an den Zeitschriften und ist nicht verantwortlich für deren Inhalte. Die Rechte liegen in der Regel bei den Herausgebern beziehungsweise den externen Rechteinhabern. Das Veröffentlichen von Bildern in Print- und Online-Publikationen sowie auf Social Media-Kanälen oder Webseiten ist nur mit vorheriger Genehmigung der Rechteinhaber erlaubt. [Mehr erfahren](#)

### **Conditions d'utilisation**

L'ETH Library est le fournisseur des revues numérisées. Elle ne détient aucun droit d'auteur sur les revues et n'est pas responsable de leur contenu. En règle générale, les droits sont détenus par les éditeurs ou les détenteurs de droits externes. La reproduction d'images dans des publications imprimées ou en ligne ainsi que sur des canaux de médias sociaux ou des sites web n'est autorisée qu'avec l'accord préalable des détenteurs des droits. [En savoir plus](#)

### **Terms of use**

The ETH Library is the provider of the digitised journals. It does not own any copyrights to the journals and is not responsible for their content. The rights usually lie with the publishers or the external rights holders. Publishing images in print and online publications, as well as on social media channels or websites, is only permitted with the prior consent of the rights holders. [Find out more](#)

**Download PDF:** 21.02.2026

**ETH-Bibliothek Zürich, E-Periodica, <https://www.e-periodica.ch>**



## TORO Rasenmäher. Service aus erster Hand.

Als TORO-Stützpunkt-  
händler garantie-  
ren wir  
den fach-  
gemäßen Kunden-  
dienst und die kosten-  
bewußte Reparatur mit  
Original-Teilen.



KURT GSELL  
MOTORGERÄTE  
Verkauf und Service  
Weinfelderstr. 71  
8580 Amriswil  
Tel. 071/67 27 67

**SITZPUNKT**  
HERISAU-WILEN

*Das  
aussergewöhnliche  
Polstermöbel-  
Haus*

**Entdecken Sie den Sitzpunkt!**

**NEUE EMIL FREHNER AG**

UNTERE KAPFSTRASSE 2  
TEL. 071/51 44 32

## NIVA 4x4

auch lieferbar

**30**

km Landwirtschaft

und

**40**

km Kat. F  
ab Fr. 18 450.-

Beide Modelle auch als Kat. erhältlich  
Off. Vertretung seit über 10 Jahren

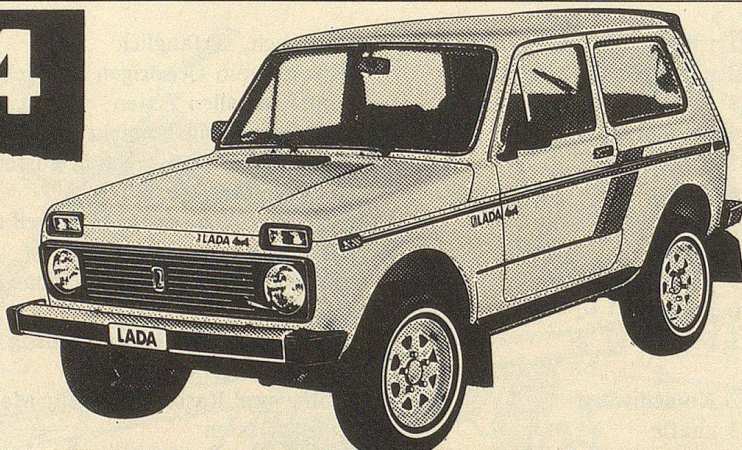
### Martinsbrugg-Garage

Martinsbruggstr. 107  
9016 St.Gallen



Tel. G. 071/35 51 96  
Tel. P. 071/95 23 47

Bekannt für guten Service  
Seit über 50 Jahren in St.Gallen-Ost  
Laufend einwandfreie Occasionen  
Inhaber Hs. Baumgartner



AB

**16'950.-**

5 Gänge - Übertragungsgetriebe: 10 Vorwärts-  
und 2 Rückwärtsgänge - Anhängelast: 1500 Kg  
Auch die Versionen 30 und 40 Std/Km

Rufen Sie Ihren  
LADA-Vertreter an!

 **LADA**