

**Zeitschrift:** Appenzeller Kalender  
**Band:** 270 (1991)

## Werbung

### Nutzungsbedingungen

Die ETH-Bibliothek ist die Anbieterin der digitalisierten Zeitschriften auf E-Periodica. Sie besitzt keine Urheberrechte an den Zeitschriften und ist nicht verantwortlich für deren Inhalte. Die Rechte liegen in der Regel bei den Herausgebern beziehungsweise den externen Rechteinhabern. Das Veröffentlichen von Bildern in Print- und Online-Publikationen sowie auf Social Media-Kanälen oder Webseiten ist nur mit vorheriger Genehmigung der Rechteinhaber erlaubt. [Mehr erfahren](#)

### Conditions d'utilisation

L'ETH Library est le fournisseur des revues numérisées. Elle ne détient aucun droit d'auteur sur les revues et n'est pas responsable de leur contenu. En règle générale, les droits sont détenus par les éditeurs ou les détenteurs de droits externes. La reproduction d'images dans des publications imprimées ou en ligne ainsi que sur des canaux de médias sociaux ou des sites web n'est autorisée qu'avec l'accord préalable des détenteurs des droits. [En savoir plus](#)

### Terms of use

The ETH Library is the provider of the digitised journals. It does not own any copyrights to the journals and is not responsible for their content. The rights usually lie with the publishers or the external rights holders. Publishing images in print and online publications, as well as on social media channels or websites, is only permitted with the prior consent of the rights holders. [Find out more](#)

**Download PDF:** 18.04.2026

**ETH-Bibliothek Zürich, E-Periodica, <https://www.e-periodica.ch>**

# Hotel Metzgerei ANKER Teufen

Nähe Bahnhof

Appenzeller Spezialitäten  
Mostbröckli  
Pantli

Familie Ernst Höhener  
Telefon 071/33 27 55

Gediegene Räume für Familienanlässe  
Moderne, ruhige Zimmer  
alle mit TV und Telefondirektwahl  
Bekannt für erstklassige Küche

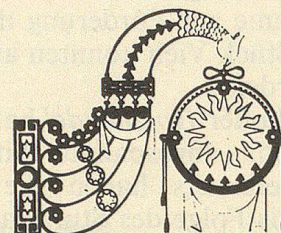
Familie Willi Höhener  
Telefon 071/33 13 45



Holzbildhauer  
Antikschreinerei Appenzell

Weissbadstr. 33 071/87 12 84  
und Postplatz

Die  
Kunstschreinerei  
mit Tradition



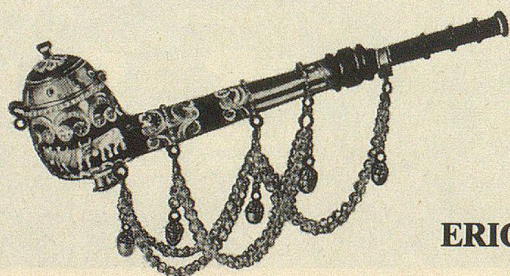
GASTHAUS  
Urnäsch AR SONNE

*Das heimelige Spezialitäten-Restaurant  
mit Räumlichkeiten für 15 bis 150 Personen  
für Anlässe aller Art*

**Pilgerstätte für den Gourmet  
«Menu Gastronomique»  
sowie weitere Spezialitäten aus  
der französischen Küche**

Höflich empfiehlt sich:  
Familie U. Diesterbeck-Zuberbühler  
Küchenchef  
Telefon 071/58 11 05  
Urnäsch AR

## WERKSTATT FÜR TRACHTENSCHMUCK



**ERICH WENK**

Filigranschmuck für alle Frauentrachten  
Sennenuhrketten in vielen Ausführungen  
gerade Pfeifen, Kniepfeifen, Schwanenhalspfeifen  
Halsbroschen, Schuhschnallen, Silberknöpfe  
Landsgemeinde-Degen und -Säbel mit persönlich  
gestalteten Griffen

Neu: Trinkbecher aus echt Silber, verziert mit  
Brauchtumsmotiven Landsgemeinde AR oder AI,  
Silvesterkläuse, Blochzug usw.

**Silberschmiede, 9042 Speicher, Stoss 286**  
Telefon 071/94 24 29

und eine anhaltend rege Nachfrage. Viel Zuversicht spricht aus den Berichten der Betriebe im Werkzeug- und Maschinenbau: Markanten Umsatzsteigerungen steht aber ein gravierender Mangel an Fachkräften gegenüber.

Im Ausserrhoder *Baugewerbe* hielt die gute Auslastung an, die Ertragsituation hat sich sogar etwas verbessert, was in den hohen Investitionen der Unternehmer in modernste Baumaschinen denn auch zum Ausdruck kommt. Auch im *grafischen Gewerbe* – das einen harten Konkurrenzkampf erlebt – kommt die technologische Entwicklung nicht zum Stillstand. Der gewerbliche *Detailhandel* ist mit den Umsätzen zufrieden, Probleme bereitet nur der Personalmangel. Das praktisch durchgehend schöne Wetter begünstigte die Reiselust und – so der Konjunkturbericht der Ausserrhoder Kantonalbank zum Schluss – «hoffentlich die Einsicht, dass Reisen mit dem öffentlichen Verkehrsmittel nicht nur umweltfreundlicher, sondern auch genussreicher ist». Die Hotellerie sowie die Bahnunternehmen auf Schienen und am Seil verzeichneten jedenfalls bis auf wenige Ausnahmen sehr gute Ergebnisse bis hin zu Rekorden.

\*

Noch zwei, drei Notizen, die der Chronist den Kalenderfreunden nicht vorenthalten will: Die ASG Industrie Holding mit Sitz in Teufen, eine der Nelo-Gruppe nahestehende Gesellschaft, übernahm Ende August 1989 sämtliche Aktien der Weberei Schläpfer in Teufen. – Mitte September 1989 feierte die Druckerei Kern in Gais, Herausgeberin des «Anzeige-Blattes», ihr 75-Jahr-Jubiläum. – Das gleiche Alter erreichte Ende Februar 1990 die St.Gallisch-Appenzellische Kraftwerke AG (SAK). – Erstmals verlieh die Ausserrhoder Wirtschaftsförderung 1990 einen Innovationspreis. Er ging an die Blumer AG, Holzbau, Waldstatt/Herisau. Deren Leiter Hermann Blumer zeichnete mit seinen Entwicklungen massgeblich für die Renaissance des Baustoffes Holz verantwortlich und erregte das Aufsehen der internationalen Fachwelt. – Der Seidenweber-Verband feierte Anfang Mai 1990 seinen 100. Geburtstag, und zur selben Zeit fand in Schönengrund-Wald die Gründung eines örtlichen Gewerbevereins statt.

### Von diesem und jenem

Ausserrhoden ist 1989 um eine Attraktion reicher geworden: nämlich um einen 84 km langen kulturhistorischen Wanderweg, der zwischen Urnäsch und Rheineck quer durch den ganzen Kanton an 85 interessanten Kulturobjekten vor-



Heiden/Schwendi, Weinbauernhaus, 1761. (Objekt Nr. 82)

Junge Wirtschaftskammer Appenzellerland

## «Kultur zu Fuss»

URNÄSCH-RHEINECK, ein kulturhistorischer Wanderweg durch Appenzell A. Rh. Preis Fr. 3.50

1989 ist Ausserrhoden um eine Attraktion reicher geworden: nämlich um einen 84 km langen kulturhistorischen Wanderweg. Er umfasst 46 Karten und einen Übersichtsplan.