

**Zeitschrift:** Appenzeller Kalender  
**Band:** 269 (1990)

## Werbung

### Nutzungsbedingungen

Die ETH-Bibliothek ist die Anbieterin der digitalisierten Zeitschriften auf E-Periodica. Sie besitzt keine Urheberrechte an den Zeitschriften und ist nicht verantwortlich für deren Inhalte. Die Rechte liegen in der Regel bei den Herausgebern beziehungsweise den externen Rechteinhabern. Das Veröffentlichen von Bildern in Print- und Online-Publikationen sowie auf Social Media-Kanälen oder Webseiten ist nur mit vorheriger Genehmigung der Rechteinhaber erlaubt. [Mehr erfahren](#)

### Conditions d'utilisation

L'ETH Library est le fournisseur des revues numérisées. Elle ne détient aucun droit d'auteur sur les revues et n'est pas responsable de leur contenu. En règle générale, les droits sont détenus par les éditeurs ou les détenteurs de droits externes. La reproduction d'images dans des publications imprimées ou en ligne ainsi que sur des canaux de médias sociaux ou des sites web n'est autorisée qu'avec l'accord préalable des détenteurs des droits. [En savoir plus](#)

### Terms of use

The ETH Library is the provider of the digitised journals. It does not own any copyrights to the journals and is not responsible for their content. The rights usually lie with the publishers or the external rights holders. Publishing images in print and online publications, as well as on social media channels or websites, is only permitted with the prior consent of the rights holders. [Find out more](#)

**Download PDF:** 30.12.2025

**ETH-Bibliothek Zürich, E-Periodica, <https://www.e-periodica.ch>**



seit 1954  
**HERMES • BERIT**  
 kaufmännisches und medizinisches Schulzentrum

**Wir sind**

**die Fachleute**

**für Ihre berufliche**

**Aus- und Weiterbildung**

**Arztgehilfennenschule**

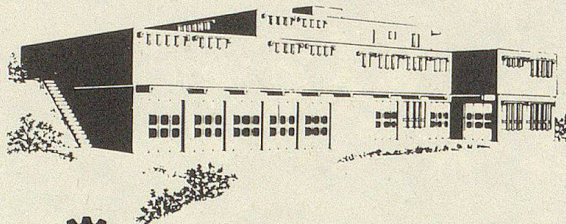
drei Semester Ausbildung, ein Jahr Praktikum  
 Eintrittsdaten: 15.8.1989/13.2.1990/14.8.1990/12.2.1991

**Tageshandelsschule**

Bürodiplom nach 1 Jahr, Handelsdiplom nach 2 Jahren,  
 Vorbereitung auf Eidg. Fähigkeitszeugnis  
 Eintrittsdaten: 15.8.1989/13.2.1990/14.8.1990/ 12.2.1991

**Berufsbegleitende kaufm. Ausbildung**

Abendschule Eintrittsdaten: 15.9.1989/18.4.1990  
 Montagsschule, Samstagsschule Eintrittsdaten:  
 15.8.1989/13.2.1990/14.8.1990



**F.T. SONDEREGGER AG**

9100 Herisau AR, Telefon 071-52 11 44  
 Mühlestrasse/Cilanderstrasse

Kalt- und Heisswasser-Hochdruckreinigungsgeräte, Stationär-Hochdruckanlagen,  
 Wasser-Sandstrahlgeräte, Allradtraktoren, Einachstraktoren, Maschinen und  
 Geräte für Landwirtschaft, Forstwirtschaft, Kommunalbetriebe, Obstbau, Weinbau,  
 Gartenbau und den Privatgarten, Kompressoren und Luftdruckwerkzeuge, Not-  
 stromaggregate, Benzin- und Elektropumpen, Bandsägen und Fräsen, Holzspalt-  
 maschinen, Seilwinden, Spezialbereifungen für Land- und Baumaschinen.

Eigener Reparatur- und Ersatzteildienst.

Geöffnet: Montag-Freitag 07.00 — 12.00 Uhr und 13.00 — 18.00 Uhr.

**Besuchen Sie unsere permanente Ausstellung!**

**SUBARU**

das geeignete Auto fürs Appenzellerland

Bei Ihrem SUBARU-Händler

**Emil Ebnetter Garage**

9055 Bühler, Telefon 071 93 18 69 und 93 18 72

- Beratung
- Verkauf
- Kredit
- Leasing