

Zeitschrift: Appenzeller Kalender
Band: 269 (1990)

Werbung

Nutzungsbedingungen

Die ETH-Bibliothek ist die Anbieterin der digitalisierten Zeitschriften auf E-Periodica. Sie besitzt keine Urheberrechte an den Zeitschriften und ist nicht verantwortlich für deren Inhalte. Die Rechte liegen in der Regel bei den Herausgebern beziehungsweise den externen Rechteinhabern. Das Veröffentlichen von Bildern in Print- und Online-Publikationen sowie auf Social Media-Kanälen oder Webseiten ist nur mit vorheriger Genehmigung der Rechteinhaber erlaubt. [Mehr erfahren](#)

Conditions d'utilisation

L'ETH Library est le fournisseur des revues numérisées. Elle ne détient aucun droit d'auteur sur les revues et n'est pas responsable de leur contenu. En règle générale, les droits sont détenus par les éditeurs ou les détenteurs de droits externes. La reproduction d'images dans des publications imprimées ou en ligne ainsi que sur des canaux de médias sociaux ou des sites web n'est autorisée qu'avec l'accord préalable des détenteurs des droits. [En savoir plus](#)

Terms of use

The ETH Library is the provider of the digitised journals. It does not own any copyrights to the journals and is not responsible for their content. The rights usually lie with the publishers or the external rights holders. Publishing images in print and online publications, as well as on social media channels or websites, is only permitted with the prior consent of the rights holders. [Find out more](#)

Download PDF: 18.04.2026

ETH-Bibliothek Zürich, E-Periodica, <https://www.e-periodica.ch>

ter verringern. Ursache dafür ist eben der starke Druck aus Süden. Die durch ihn gleichzeitig verursachte langsame Hebung des gesamten Alpenkörpers um mehrere tausend Meter führt ferner dazu, dass die obersten Gesteinsschichten «abbröckeln» werden. So dürften die gesamten Voralpen aus Kalk und Schiefen verschwinden. Die Schweizer Alpen des Jahres 1000/1989 werden zur Hauptsache aus Graniten und Gneisen bestehen.

Ein Offizier wurde von einem Innerrhoder trotz vorangegangener Instruktion doch wieder gedutzt und sagte: «Wössid eer nüd, dass no em neue Reglement de gmää Soldat em Offizier nomme taar säge 'Du'?» «Chönntischt bigotztonder Recht haa, Hoppme!»

*

Lehrerin: «Anneli! Was för e Tierli hät de Noah zeerscht os der Arche use flüege loo?» Anneli: «En Esel!»

Milchzentrifugen

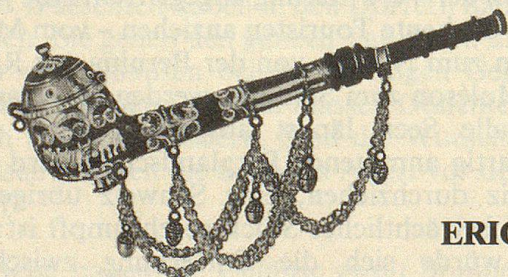


**Elektrische
Buttermaschinen**



Alois Kaufmann
Fabr. Maschinen und Geräte
9308 Lömmenschwil
Telefon 071/38 17 17

WERKSTATT FÜR TRACHTENSCHMUCK



ERICH WENK

Filigranschmuck für alle Frauentrachten
Sennenuhrketten in vielen Ausführungen
gerade Pfeifen, Kniepfeifen, Schwanenhalspfeifen
Halsbroschen, Schuhschnallen, Silberknöpfe
Landsgemeinde-Degen und -Säbel mit persönlich
gestalteten Griffen
Neu: Trinkbecher aus echt Silber, verziert mit
Brauchtumsmotiven Landsgemeinde AR oder AI,
Silvesterkläuse, Blochzug usw.

Silberschmiede, 9042 Speicher, Stoss 286
Telefon 071/94 24 29



9100 Herisau

Klavierfachgeschäft

Eigene Reparaturwerkstatt

Grosse Klavierausstellung

Occasionen

Mietinstrumente ab Fr. 60.—

Obere Harfenbergstr. 4
(071) 52 38 58

Vertretungen: Pfeiffer, Sabel, Sauter, Schimmel,
Rippen, Kawai

Bilder aus dem Appenzellerland

Landsgemeinde

Alpfahrt, Kultur

Landschaften, Dörfer

USW.

papeterie spielwaren

fotopeter

9053 Teufen

071/33 27 65