

Zeitschrift: Appenzeller Kalender
Band: 266 (1987)

Werbung

Nutzungsbedingungen

Die ETH-Bibliothek ist die Anbieterin der digitalisierten Zeitschriften auf E-Periodica. Sie besitzt keine Urheberrechte an den Zeitschriften und ist nicht verantwortlich für deren Inhalte. Die Rechte liegen in der Regel bei den Herausgebern beziehungsweise den externen Rechteinhabern. Das Veröffentlichen von Bildern in Print- und Online-Publikationen sowie auf Social Media-Kanälen oder Webseiten ist nur mit vorheriger Genehmigung der Rechteinhaber erlaubt. [Mehr erfahren](#)

Conditions d'utilisation

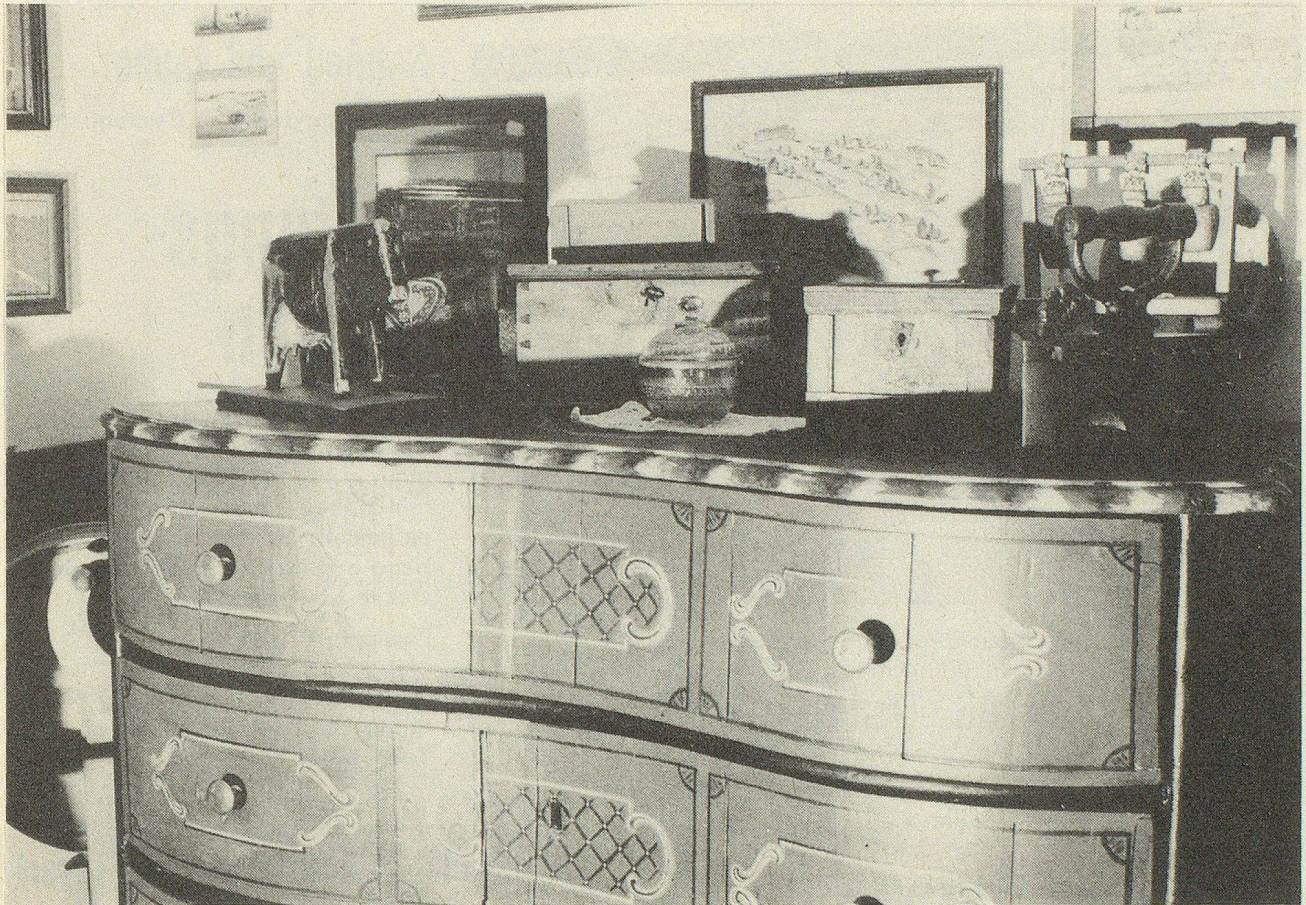
L'ETH Library est le fournisseur des revues numérisées. Elle ne détient aucun droit d'auteur sur les revues et n'est pas responsable de leur contenu. En règle générale, les droits sont détenus par les éditeurs ou les détenteurs de droits externes. La reproduction d'images dans des publications imprimées ou en ligne ainsi que sur des canaux de médias sociaux ou des sites web n'est autorisée qu'avec l'accord préalable des détenteurs des droits. [En savoir plus](#)

Terms of use

The ETH Library is the provider of the digitised journals. It does not own any copyrights to the journals and is not responsible for their content. The rights usually lie with the publishers or the external rights holders. Publishing images in print and online publications, as well as on social media channels or websites, is only permitted with the prior consent of the rights holders. [Find out more](#)

Download PDF: 10.08.2025

ETH-Bibliothek Zürich, E-Periodica, <https://www.e-periodica.ch>



Eine prachtvolle, geschwungene Kommode. Und wo man hinsieht, überall weitere Kostbarkeiten.



Hermann Fässler Söhne

Holzbildhauer
Antikschreinerei

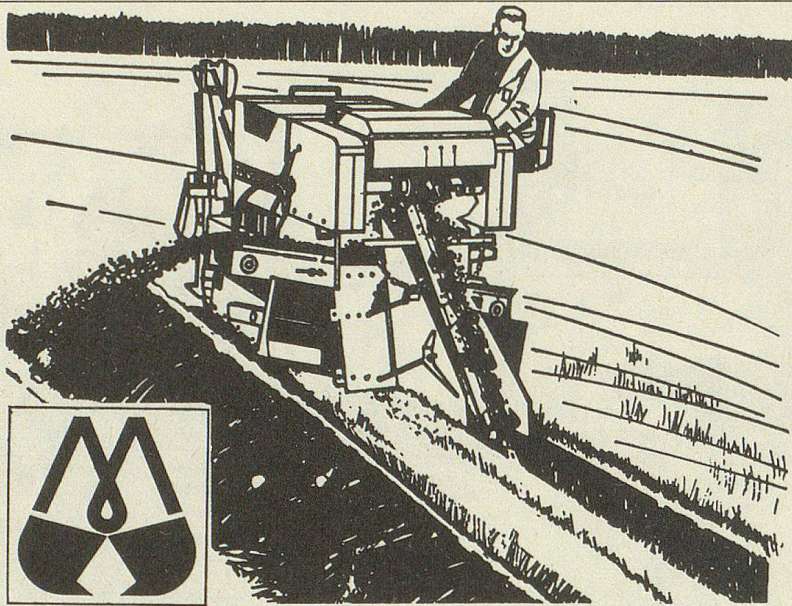
Appenzell

Weissbadstrasse
und Postplatz

Tel. 071 87 12 84

Spezialwerkstätte für
kunsthandwerkliche
Möbel

Privatmuseum
im Blauen Haus



Verlangen Sie eine Besichtigung des Geländes mit einem unverbindlichen Kostenvoranschlag

Jakob Manser AG, Tiefbau, 9212 Arnegg

Telefon 071/85 22 71

Schnell und sauber

Mit der modernsten Grabenfräse öffnen wir Ihnen

Leitungsgräben

Kein Landschafts-; entlang eines Hanges bis zu 20 Prozent Steigung ergibt es einen senkrechten Graben, da die Maschine so eingestellt werden kann. Vom Hang arbeitet die Fräse an sehr steilen Stellen.

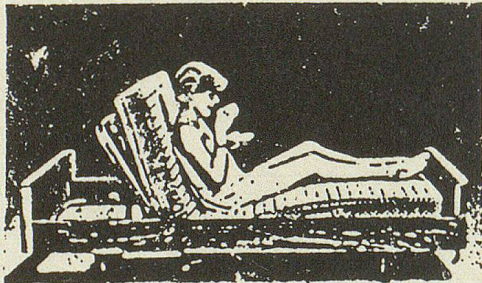
Zweigniederlassung:

9100 Herisau

Schwellbrunnerstrasse 48

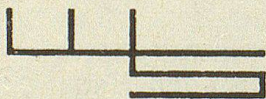
Telefon 071 85 22 71

Gute Betten Schuler-Betten



**Die einzige Art, sich von
Anfang an richtig zu betten.**

*Raumausstattung, Teppiche
Bodenbeläge, Vorhänge, Möbel, Parkett*



W. Schuler AG
9055 Bühler

Tel. 071 93 24 54/55

Volvo Fiat Alfa Romeo Ferrari

**Autospenglerei
Chassisrichtbank**



Eidg. dipl. Automechaniker

Fachmännische exakte Ausführung aller Autoreparaturen mit den neuesten Testgeräten gehört zu unserem Betrieb. Wir sind ein kleines Team und würden uns freuen, auch Sie bei uns begrüßen zu dürfen.
Für den Termin rufen Sie uns an: ☎ 59 14 55

Wir zahlen
höchste Tageskurse
für Ihr

Altgold

Folgende Artikel können Sie bei uns zu barem Geld machen: Alte, ausgediente oder defekte Schmuckstücke, goldene Taschenuhren, Goldmünzen oder Medaillen, Zahngold (Plomben und Kronen). Ferner Silbermünzen, Silberbestecke und sämtliche Silbergegenstände.

Sofortige Barauszahlung

Studer + Hänni AG, Abteilung Edelmetalle
Rorschacher Str. 177, 9000 St.Gallen, Tel. 071/24 52 36

Wir kaufen auch alten Schmuck aus Erbschaften.
Inhaber der Eidg. Handelsbewilligung mit Edelmetallen.