

Zeitschrift: Appenzeller Kalender

Band: 266 (1987)

Werbung

Nutzungsbedingungen

Die ETH-Bibliothek ist die Anbieterin der digitalisierten Zeitschriften auf E-Periodica. Sie besitzt keine Urheberrechte an den Zeitschriften und ist nicht verantwortlich für deren Inhalte. Die Rechte liegen in der Regel bei den Herausgebern beziehungsweise den externen Rechteinhabern. Das Veröffentlichen von Bildern in Print- und Online-Publikationen sowie auf Social Media-Kanälen oder Webseiten ist nur mit vorheriger Genehmigung der Rechteinhaber erlaubt. [Mehr erfahren](#)

Conditions d'utilisation

L'ETH Library est le fournisseur des revues numérisées. Elle ne détient aucun droit d'auteur sur les revues et n'est pas responsable de leur contenu. En règle générale, les droits sont détenus par les éditeurs ou les détenteurs de droits externes. La reproduction d'images dans des publications imprimées ou en ligne ainsi que sur des canaux de médias sociaux ou des sites web n'est autorisée qu'avec l'accord préalable des détenteurs des droits. [En savoir plus](#)

Terms of use

The ETH Library is the provider of the digitised journals. It does not own any copyrights to the journals and is not responsible for their content. The rights usually lie with the publishers or the external rights holders. Publishing images in print and online publications, as well as on social media channels or websites, is only permitted with the prior consent of the rights holders. [Find out more](#)

Download PDF: 10.08.2025

ETH-Bibliothek Zürich, E-Periodica, <https://www.e-periodica.ch>



kronberg
1663 m
im Appenzellerland

bahn

Luftseilbahn Jakobsbad – Kronberg

Kronbergbahn ☎ 071 89 12 89
Autom. Auskunftsdienst ☎ 071 89 14 14
Hotel/Rest. Jakobsbad ☎ 071 89 12 33
Berggasthaus Kronberg ☎ 071 89 11 30

Meeresalgen

Güllosan®

Für die Erhaltung und Förderung eines gesunden Tierbestandes ist die Verwendung natürlicher Produkte von grosser Bedeutung. Die Erfahrung gibt uns den Hinweis, dass bei gleichzeitiger Verwendung von Meeresalgen und mit Güllosan aufbereiteter Jauche optimale Erträge erreicht werden. Sie senken die Produktionskosten ohne Verminderung der Erträge und verbessern die Qualität.

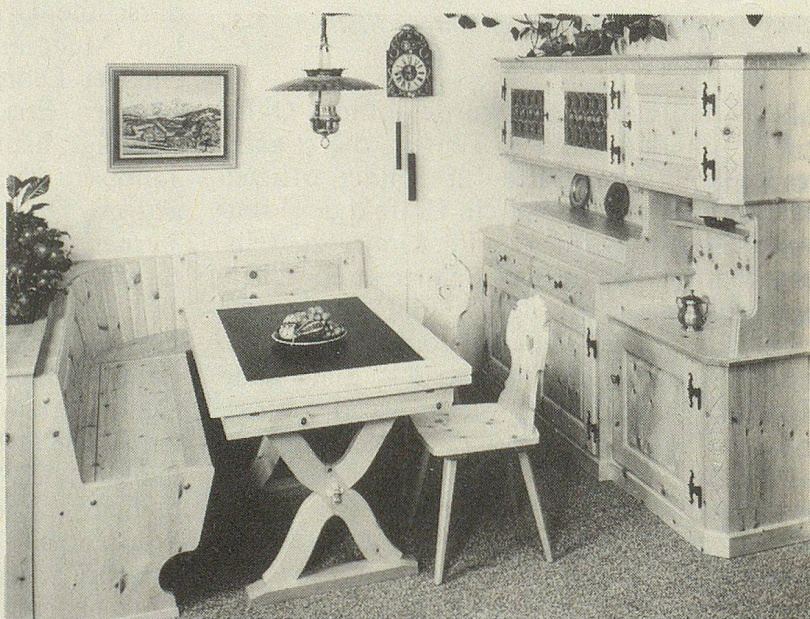
Beratung durch:

WYTOR AG

1628 Vuadens, Telefon 029 2 82 80

Gestaltung
und handwerkliche
Fertigung massiver Möbel
und Innenausbauarbeiten
im Heimatstil in allen
einheimischen Holzarten

- Bauernbuffets
- Eckbänke
- Schiefertische
- Stabellen
- Zimmertüren
- Wandvertäfelungen



Robert Waldburger AG
Möbelwerkstätte, 9103 Schwellbrunn

Telefon 071/51 20 74