

Zeitschrift: Appenzeller Kalender
Band: 265 (1986)

Werbung

Nutzungsbedingungen

Die ETH-Bibliothek ist die Anbieterin der digitalisierten Zeitschriften auf E-Periodica. Sie besitzt keine Urheberrechte an den Zeitschriften und ist nicht verantwortlich für deren Inhalte. Die Rechte liegen in der Regel bei den Herausgebern beziehungsweise den externen Rechteinhabern. Das Veröffentlichen von Bildern in Print- und Online-Publikationen sowie auf Social Media-Kanälen oder Webseiten ist nur mit vorheriger Genehmigung der Rechteinhaber erlaubt. [Mehr erfahren](#)

Conditions d'utilisation

L'ETH Library est le fournisseur des revues numérisées. Elle ne détient aucun droit d'auteur sur les revues et n'est pas responsable de leur contenu. En règle générale, les droits sont détenus par les éditeurs ou les détenteurs de droits externes. La reproduction d'images dans des publications imprimées ou en ligne ainsi que sur des canaux de médias sociaux ou des sites web n'est autorisée qu'avec l'accord préalable des détenteurs des droits. [En savoir plus](#)

Terms of use

The ETH Library is the provider of the digitised journals. It does not own any copyrights to the journals and is not responsible for their content. The rights usually lie with the publishers or the external rights holders. Publishing images in print and online publications, as well as on social media channels or websites, is only permitted with the prior consent of the rights holders. [Find out more](#)

Download PDF: 22.02.2026

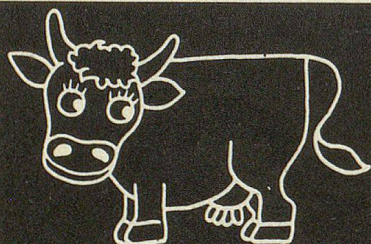
ETH-Bibliothek Zürich, E-Periodica, <https://www.e-periodica.ch>

Da het ere denn meischtens nüd grad di tickschte Fründ iiproocht.

Wo denn eren Liferant sin Bachofe för ale-wil abgestellt het, het au d Babette d Chrenze versorget ond erni müesam Ärbet ufggee. E paar Johr het si eres Hushältli no wiitergfüert ond ischt denn is Altersheim Bad Sántisblick iitrette, wos ere guet gfalle het. Me het si au doo no allpott im Dörfli ine aatroffe; bimene Zweierli het si denn gern vo erne früenere Chonde verzellt.

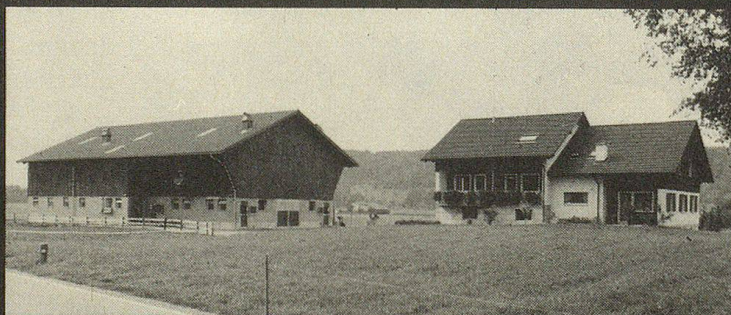
Si het au i erne n eltere Tage no öppe n en nüd ganz ernscht gmänte Hürotsaatrag überchoo. Denn het si gad echli glächlet hender de Stockzähne — wenn si überhopt no e paar ghaa het — ond het si gwehrt mit de Bemerkig, si wöll ke Büüle. Dee Grondsatz het si wohrschinli scho vertrette, wo si no jung ond schö gsee ischt; chorzom, si het efach wöle ledig bliibe.

Bald hets denn ghäasse, si töör kä gröösseri Märsch meh onderneh. Drom ischt si hii ond da echli om s Bad omme trappelet. Aber sogär daa ischt mit de Zitt z vil gsee för sii, ond so ischt si denn i erem Nünzgische, still wie si glebt het, gstorbe. Si het i all dene Johre of de Schattesiite glebt, het si aber ehrlich ond ohni frönti Hilf döreproocht. Es het si scho öppe n emool e guet gsinneti Puurefrau ghäasse, an Tisch zue z setze ond en Täller währschafti Soppe z esse. Wenn d Babette deregi Iiladige aagnoh het, so ischt daa no lang nüd pettlet gsee, nää, mit dem het si nütz wele z tue haa. Ali Müesal ond Entbehrige het si tapfer ond zfrede trääge — esoo, dass si för vil Lüüt, wo zo erer Zitt a schönere Plätzli besser ond ringer glebt hönd, hett chöne e Vorbild see.



Landwirtschaftliche Betriebsgebäude von Lehmann

Vieh-Anbindeställe
Vieh-Freilaufställe
Schweineställe
Neu- und Umbauten



Erfahrung und Referenzen

Projektierung und Bauleitung

Beratung bei Eigenarbeit

Lieferung von Bauelementen und Materialien

Ausführung von Holzkonstruktionen

Architekturbüro für landwirtschaftliche Bauten

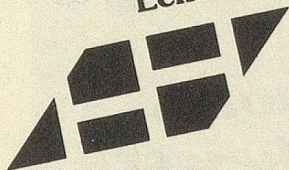
Unverbindliche Beratung

Leonhard Lehmann AG

Erlenhof
9202 Gossau
Telefon 071 85 12 91

Hugener handwerkliche Möbel wertbeständige Möbel gediegene Möbel

Schlafzimmer · Esszimmer ·
Wohnwände · Stangenbücher-
wände · Bauernbuffets ·
Eckbänke · Polstermöbel

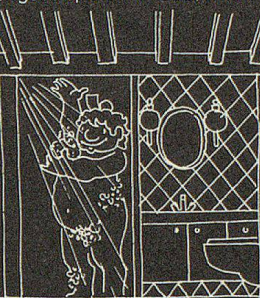


H. Hugener AG
Möbelbau
9063 Stein/App.
Tel. 071/59 13 82

650 m² Plättli-Ausstellung

mit 60 Anwendungsbeispielen für Bad, Küche und Wohnräume

Das wird Ihnen in der Ostschweiz kaum mehr geboten: 60 Kojen mit fertig eingerichteten Bädern, Küchen, Garderoben, Terrassen und Wohnräumen. Sie werden staunen, denn über 3000 verschiedene Plättli an einem Ort in einer Ausstellung, wo können Sie mehr und besseres



finden, wo werden Sie besser und fachmännischer informiert. Kommen Sie vorbei und holen Sie sich Ideen und Anregungen.

Kein Bauvorhaben, ohne sich bei Plättli Ganz zu informieren, selbstverständlich auch in Sachen Baumaterial.

Plättli Ganz
Baumaterial
Ausstellung

Simonstrasse 10
9016 St. Gallen-Ost
(bei der Autobahneinfahrt)
Tel. 071/35 13 13

beraten
liefern
verlegen

Für «Plättli-Wohn-Ideen-Sucher» immer Tag der offenen Tür



Schweizerische
Depositen- und Kreditbank

Tochtergesellschaft des Schweizerischen Bankvereins

Für alle Bankgeschäfte

Poststrasse 12 9001 St. Gallen Telefon 22 59 25



Erich Wenf

Werkstatt für Trachtenschmuck

Filigranschmuck
Haarnadeln
Brüchliketten
Miederspangen
Halsketten etc.
echt silberne Trachtenknöpfe

Sennenuhrketten
Tabakpfeifen
Schuhschnallen
Sennenbroschen
Kühlischlüssel etc.

Landsgemeinde-Degen und -Säbel
mit persönlich gestalteten Griffen, handwerklich
gearbeitet nach überlieferten Formen

Silberschmiede, 9042 Speicher, Stoss 286
Telefon 071/94 24 29

Rheuma

Fort mit Rheuma und Arthritis-schmerzen! HEILUNGER Rheumalbe fördert die Durchblutung und hilft bei

Arthritis, Ischias, Rheumatismus, Hexenschuss, Neuralgien, Muskelschmerzen, Gelenkrheuma.

Nur einreiben. Leichtes Rötten der Haut, ohne zu brennen. Dringt sofort ein und durchwärmt! Schmiert nicht, ist fast geruchlos! Tube Fr. 6.90. Erhältlich in allen Apotheken und Drogerien.

Thaler-Apotheke St.Gallen

HEILUNGER
Rheumalbe

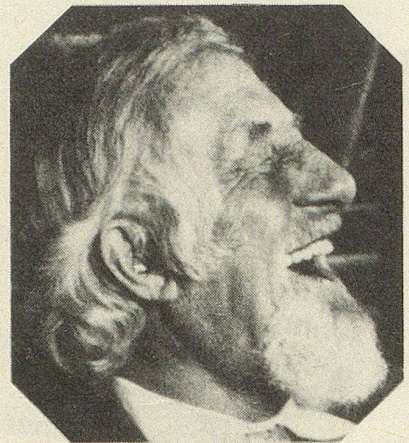
VARIXI

**Homöopathische
Venenkügelchen**



gegen Krampfadern, venöse Stauungen, schmerzende u. geschwollene Beine u. Füße, entzündliche Venenerkrankungen, blaue Flecken u. blaue Äderchen. Für bessere Durchblutung der Venen, gegen Wadenkrämpfe, häufiges Einschlafen der Glieder, kalte Füße, Schweregefühl in den Gliedern, gegen Hämorrhoiden.

Fr. 12.50
in Apotheken und Drogerien



**Beltone,
das heisst
angenehmer
hören ...**

... und genau das ist unser Ziel bei jeder Hörgeräteanpassung. Deshalb schulen wir unsere Mitarbeiter intensiv in Akustik, Elektronik und Physik. Deshalb erneuern wir dieses Wissen immer wieder an Kongressen im In- und Ausland. Deshalb arbeiten wir mit modernsten Messmethoden. Über all diesem Wissen und über aller Technik steht für uns jedoch immer der Mensch – und das seit 1949.

BELTONE und Hörhilfezentrale

Geschäftshaus Walhalla, Kornhausstrasse 3
9000 St.Gallen Telefon 071/22 22 01 / 02

9050 Appenzell, c/o Engel-Optik, Engelgasse 5
Mittwochnachmittag Telefon 071/87 32 66



Mitglied
Informationszentrum
für gutes Hören