

Zeitschrift: Appenzeller Kalender
Band: 263 (1984)

Werbung

Nutzungsbedingungen

Die ETH-Bibliothek ist die Anbieterin der digitalisierten Zeitschriften auf E-Periodica. Sie besitzt keine Urheberrechte an den Zeitschriften und ist nicht verantwortlich für deren Inhalte. Die Rechte liegen in der Regel bei den Herausgebern beziehungsweise den externen Rechteinhabern. Das Veröffentlichen von Bildern in Print- und Online-Publikationen sowie auf Social Media-Kanälen oder Webseiten ist nur mit vorheriger Genehmigung der Rechteinhaber erlaubt. [Mehr erfahren](#)

Conditions d'utilisation

L'ETH Library est le fournisseur des revues numérisées. Elle ne détient aucun droit d'auteur sur les revues et n'est pas responsable de leur contenu. En règle générale, les droits sont détenus par les éditeurs ou les détenteurs de droits externes. La reproduction d'images dans des publications imprimées ou en ligne ainsi que sur des canaux de médias sociaux ou des sites web n'est autorisée qu'avec l'accord préalable des détenteurs des droits. [En savoir plus](#)

Terms of use

The ETH Library is the provider of the digitised journals. It does not own any copyrights to the journals and is not responsible for their content. The rights usually lie with the publishers or the external rights holders. Publishing images in print and online publications, as well as on social media channels or websites, is only permitted with the prior consent of the rights holders. [Find out more](#)

Download PDF: 30.12.2025

ETH-Bibliothek Zürich, E-Periodica, <https://www.e-periodica.ch>

Schwedisches Lebenselixir Rebleuten



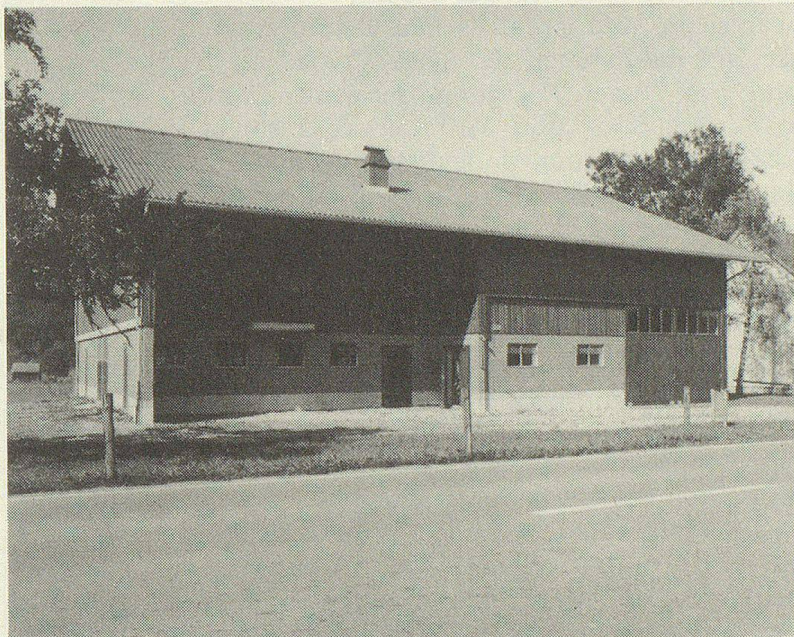
Schwedisches Lebenselixir Rebleuten wirkt **magenstärkend, abführend** und fördert die Verdauung. Schwedisches Lebenselixir Rebleuten hilft bei **Magendruck**, Blähungen und **Gallenbeschwerden** und wirkt bei Verstopfung. **Schwedisches** Lebenselixir ist in allen Apotheken und Drogerien erhältlich **Flaschen** zu 150 ml 300 ml 500 ml 1000 ml
Apotheke Dr. E. Studer Gümligen vorm. Rebleuten Apotheke **Bern**

wir bauen für den Bauern!

Planung und Ausführung von

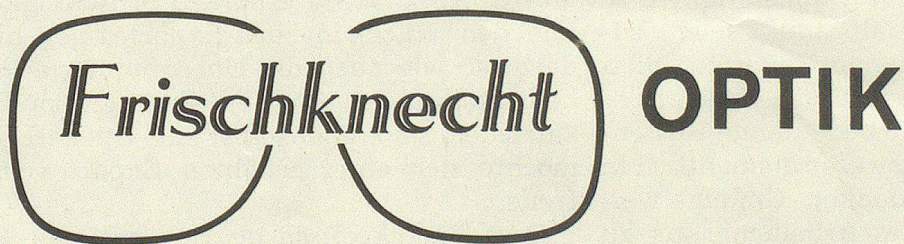
- landw. Betriebsgebäuden
- Wohnbauten
- Umbauten
- Beratung bei Eigenarbeit

Ausführung von Holz-
konstruktionen



Lehmann Gossau

Leonhard Lehmann AG
Erlenhof
9202 Gossau
Telefon 071 85 12 91



Inhaber:
Jos. Würsch
Tel. 071/51 11 85
Windegg 3
9100 Herisau

Das Fachgeschäft mit der persönlichen Beratung