

**Zeitschrift:** Appenzeller Kalender  
**Band:** 261 (1982)

## Werbung

### Nutzungsbedingungen

Die ETH-Bibliothek ist die Anbieterin der digitalisierten Zeitschriften auf E-Periodica. Sie besitzt keine Urheberrechte an den Zeitschriften und ist nicht verantwortlich für deren Inhalte. Die Rechte liegen in der Regel bei den Herausgebern beziehungsweise den externen Rechteinhabern. Das Veröffentlichen von Bildern in Print- und Online-Publikationen sowie auf Social Media-Kanälen oder Webseiten ist nur mit vorheriger Genehmigung der Rechteinhaber erlaubt. [Mehr erfahren](#)

### Conditions d'utilisation

L'ETH Library est le fournisseur des revues numérisées. Elle ne détient aucun droit d'auteur sur les revues et n'est pas responsable de leur contenu. En règle générale, les droits sont détenus par les éditeurs ou les détenteurs de droits externes. La reproduction d'images dans des publications imprimées ou en ligne ainsi que sur des canaux de médias sociaux ou des sites web n'est autorisée qu'avec l'accord préalable des détenteurs des droits. [En savoir plus](#)

### Terms of use

The ETH Library is the provider of the digitised journals. It does not own any copyrights to the journals and is not responsible for their content. The rights usually lie with the publishers or the external rights holders. Publishing images in print and online publications, as well as on social media channels or websites, is only permitted with the prior consent of the rights holders. [Find out more](#)

**Download PDF:** 14.04.2026

**ETH-Bibliothek Zürich, E-Periodica, <https://www.e-periodica.ch>**

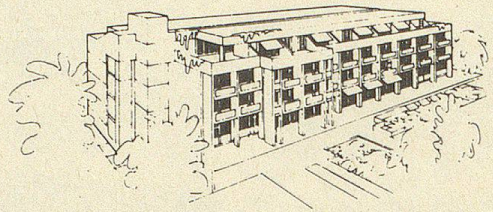
In Geldfragen  
zur  
Depotkreditbank



Banque Suisse | Schweizerische  
de Crédit | Depositen-  
et de Dépôts | und Kreditbank

Banca Svizzera di Credito e Depositi  
Swiss Deposit and Creditbank

Poststrasse 12, 9001 St.Gallen  
Telefon 22 59 25, PC 90 - 17  
Kundenparkplatz



## Kurhotel Heiden

Telefon 91 11 15

**Bö-Stube** und à la carte-Restaurant  
vorzüglich

**Medizinal-Hallenbad** (33° C)

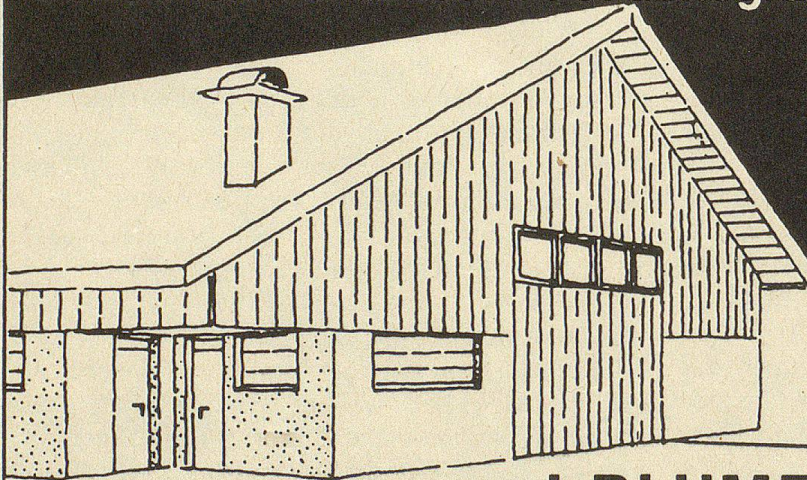
täglich 11.00 bis 21.00 Uhr

**Saunas** ab 13.30 Uhr

(Dienstag und Donnerstag reserviert  
für Damen)

Wir freuen uns auf Ihren Besuch!  
H. + P. Aeschbacher

## Scheunen / Umbauten / Jauchegruben / Hofsanierungen



Wir planen und bauen für Sie  
Ihre landwirtschaftlichen  
Bauvorhaben

Wir beraten Sie gerne  
und unverbindlich

### J. BLUMER AG

Planungsbüro für landwirtschaftliche Bauten  
9104 Waldstatt Tel. 071 51 22 76 / 51 50 52

