

Zeitschrift: Appenzeller Kalender
Band: 258 (1979)

Werbung

Nutzungsbedingungen

Die ETH-Bibliothek ist die Anbieterin der digitalisierten Zeitschriften auf E-Periodica. Sie besitzt keine Urheberrechte an den Zeitschriften und ist nicht verantwortlich für deren Inhalte. Die Rechte liegen in der Regel bei den Herausgebern beziehungsweise den externen Rechteinhabern. Das Veröffentlichen von Bildern in Print- und Online-Publikationen sowie auf Social Media-Kanälen oder Webseiten ist nur mit vorheriger Genehmigung der Rechteinhaber erlaubt. [Mehr erfahren](#)

Conditions d'utilisation

L'ETH Library est le fournisseur des revues numérisées. Elle ne détient aucun droit d'auteur sur les revues et n'est pas responsable de leur contenu. En règle générale, les droits sont détenus par les éditeurs ou les détenteurs de droits externes. La reproduction d'images dans des publications imprimées ou en ligne ainsi que sur des canaux de médias sociaux ou des sites web n'est autorisée qu'avec l'accord préalable des détenteurs des droits. [En savoir plus](#)

Terms of use

The ETH Library is the provider of the digitised journals. It does not own any copyrights to the journals and is not responsible for their content. The rights usually lie with the publishers or the external rights holders. Publishing images in print and online publications, as well as on social media channels or websites, is only permitted with the prior consent of the rights holders. [Find out more](#)

Download PDF: 30.12.2025

ETH-Bibliothek Zürich, E-Periodica, <https://www.e-periodica.ch>

Als gut bekannt
im

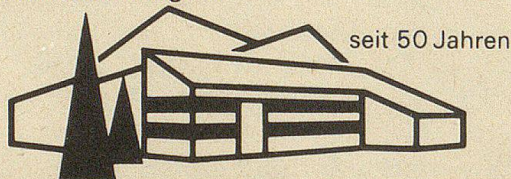
Appenzellerland

8-Tage-Intensivkur zur Entschlackung

auf rein pflanzlicher Basis.

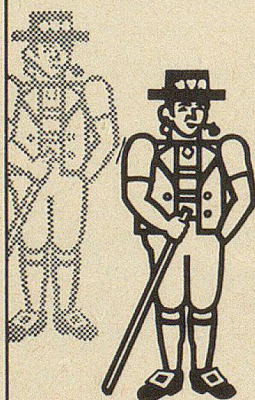
**Speziell empfohlen bei
Leber/Galle- und Magenleiden.**

- Erholung in idealer Höhenlage (1000 m/M)
- gesundes Klima
- ruhig und sonnig gelegen
- im Zentrum dankbarer Ausflugsziele
- viele Möglichkeiten zu Sport und Wanderungen



Kurzentrum Vögelinsegg

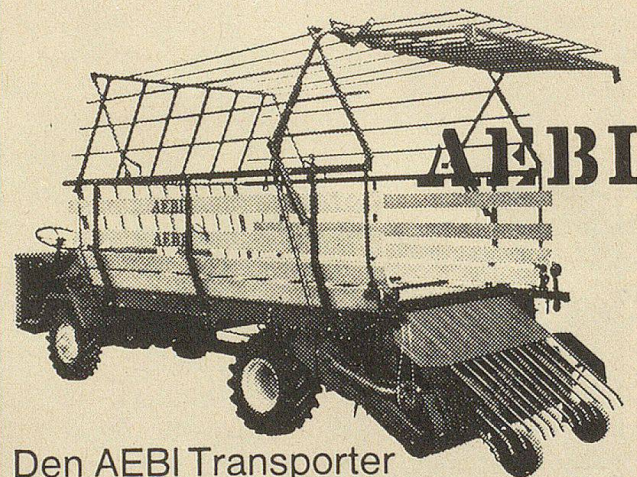
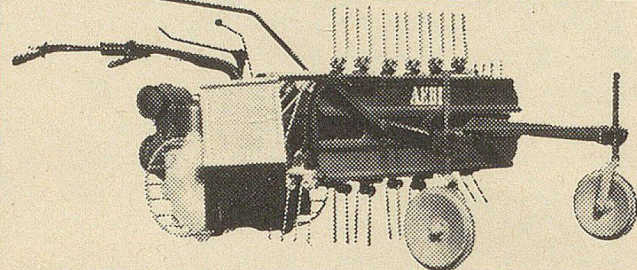
CH-9042 Speicher, Telefon 071/94 23 33



**MM
Herisau**
mit dem
heimeligen
Restaurant

Der AEBI Bergmäher AM 15 und der neue Bandheuer sind ganz gross! Der 1. Fahrgang ist gerade richtig für steile Hänge, und im 2. Gang ergeben sich Leistungen

bis 60 a/Std. **AEBI**



Den AEBI Transporter machen Sie (allein!) in weniger als 5 Minuten zu einem selbstfahrenden Ladewagen oder Miststreuer.

Christian Beer, 9100 Herisau

mechan. Werkstätte und Landmaschinen

Tel. 51 62 24

Hofstetter & Co., 9427 Wolfhalden

mechan. Schmiede und Landmaschinen

Tel. 91 16 89

Emil Neff, 9050 Appenzell

Schmiede und Landmaschinen

Tel. 87 14 28

Rüsch AG, 9042 Speicher

Spezialwerkstätte für Landmaschinen

Tel. 94 11 63