

**Zeitschrift:** Appenzeller Kalender  
**Band:** 254 (1975)

## Werbung

### Nutzungsbedingungen

Die ETH-Bibliothek ist die Anbieterin der digitalisierten Zeitschriften auf E-Periodica. Sie besitzt keine Urheberrechte an den Zeitschriften und ist nicht verantwortlich für deren Inhalte. Die Rechte liegen in der Regel bei den Herausgebern beziehungsweise den externen Rechteinhabern. Das Veröffentlichen von Bildern in Print- und Online-Publikationen sowie auf Social Media-Kanälen oder Webseiten ist nur mit vorheriger Genehmigung der Rechteinhaber erlaubt. [Mehr erfahren](#)

### Conditions d'utilisation

L'ETH Library est le fournisseur des revues numérisées. Elle ne détient aucun droit d'auteur sur les revues et n'est pas responsable de leur contenu. En règle générale, les droits sont détenus par les éditeurs ou les détenteurs de droits externes. La reproduction d'images dans des publications imprimées ou en ligne ainsi que sur des canaux de médias sociaux ou des sites web n'est autorisée qu'avec l'accord préalable des détenteurs des droits. [En savoir plus](#)

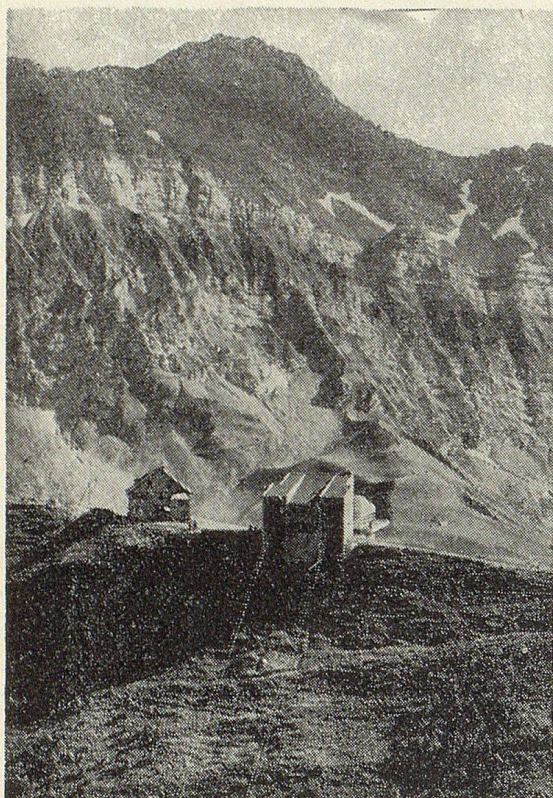
### Terms of use

The ETH Library is the provider of the digitised journals. It does not own any copyrights to the journals and is not responsible for their content. The rights usually lie with the publishers or the external rights holders. Publishing images in print and online publications, as well as on social media channels or websites, is only permitted with the prior consent of the rights holders. [Find out more](#)

**Download PDF:** 25.12.2025

**ETH-Bibliothek Zürich, E-Periodica, <https://www.e-periodica.ch>**

## Kronberg im Appenzellerland



### Wanderparadies im Sommer

Herrliche Aussicht auf Alpen, Mittelland, Ostschweiz und Bodensee. — Viele gefahrlose Wanderwege vom Gipfel nach Urnäsch, Schwägalp, Weissbad, Appenzell, Gonten und Jakobsbad.

### Skiparadies im Winter

Leistungsfähiger Skilift auf dem Gipfel (800 Personen pro Stunde), herrliches Skigelände über der Nebelgrenze, schneesicher bis im Frühling — 7,5 km lange leichte Standardabfahrt — Direkte Schussabfahrt nach Jakobsbad — Im Bergrestaurant günstiger Skifahrerlunch. — **Neuer Skilift Jakobsbad-Lauftegg — Eigene Skibob-Abfahrten.**

Der 1663 m hohe Kronberg ist erreichbar mit der Luftseilbahn Jakobsbad-Kronberg — acht Minuten Fahrzeit — Talstation direkt bei Haltestelle Jakobsbad der Appenzeller Bahn und an der Staatsstrasse (grosser Parkplatz) — Für Gesellschaften und Schulen Preisermässigungen — Günstige Abonnemente.

**Willkomm!**

**Chönd zonis!**

Luftseilbahn Jakobsbad-Kronberg

## Appenzell Innerrhoden

**im Herzen des Appenzellerlandes  
am Fusse des Alpsteingebirges  
bietet im Sommer und im Winter  
reizvollen Aufenthalt**

Appenzell Innerrhoden umfasst als Fremden- und Touristengebiete Appenzell und Umgebung, Weissbad—Schwende sowie Gonten—Jakobsbad.

**Sommers** ein dankbares Bergtouren- und Wandergebiet (durch Bergbahnen auf den Säntis, die Ebenalp, den Hohen Kasten und den Kronberg erschlossen) bietet die weitgehend unverdorbene Natur den idealen Rahmen für die erholsame Verbringung von Ferien und Freizeit.

**Winters** eröffnen neben den Bergbahnen 14 Skilifte prachtvolle Abhänge für den Skisport.

In Appenzell, Schwende, Brülisau und Gonten stehen präparierte Wander- und Laufpisten bereit. Im Gebiet der Kronbergbahn sind Skibobfahrer willkommen.

Leistungsfähige Gaststätten zu Berg und Tal.

Hallenschwimmbad in Appenzell.

Appenzell und Umgebung auf Schiene und Strasse (N 1 bis Gossau), gute Verkehrsmöglichkeiten.

Auskunft und Prospekte durch

**Kur- und Verkehrsverein Appenzell-Innerrhoden  
Verkehrsbüro Appenzell, Telefon 071 87 16 93  
Hauptgasse beim Rathaus**