

**Zeitschrift:** Appenzeller Kalender  
**Band:** 247 (1968)

## Werbung

### Nutzungsbedingungen

Die ETH-Bibliothek ist die Anbieterin der digitalisierten Zeitschriften auf E-Periodica. Sie besitzt keine Urheberrechte an den Zeitschriften und ist nicht verantwortlich für deren Inhalte. Die Rechte liegen in der Regel bei den Herausgebern beziehungsweise den externen Rechteinhabern. Das Veröffentlichen von Bildern in Print- und Online-Publikationen sowie auf Social Media-Kanälen oder Webseiten ist nur mit vorheriger Genehmigung der Rechteinhaber erlaubt. [Mehr erfahren](#)

### Conditions d'utilisation

L'ETH Library est le fournisseur des revues numérisées. Elle ne détient aucun droit d'auteur sur les revues et n'est pas responsable de leur contenu. En règle générale, les droits sont détenus par les éditeurs ou les détenteurs de droits externes. La reproduction d'images dans des publications imprimées ou en ligne ainsi que sur des canaux de médias sociaux ou des sites web n'est autorisée qu'avec l'accord préalable des détenteurs des droits. [En savoir plus](#)

### Terms of use

The ETH Library is the provider of the digitised journals. It does not own any copyrights to the journals and is not responsible for their content. The rights usually lie with the publishers or the external rights holders. Publishing images in print and online publications, as well as on social media channels or websites, is only permitted with the prior consent of the rights holders. [Find out more](#)

**Download PDF:** 30.12.2025

**ETH-Bibliothek Zürich, E-Periodica, <https://www.e-periodica.ch>**



mit den Millionen von Menschen, die durch die Hölle des Krieges gegangen waren, aber auch die Einsicht, daß ein wirtschaftliches Dahinsiechen Europas den politischen Radikalismus und das Aufkommen totalitärer Bestrebungen fördern würde und möglicherweise auch die Grundlagen der amerikanischen Zivilisation gefährden könnten, ließen die Amerikaner handeln.

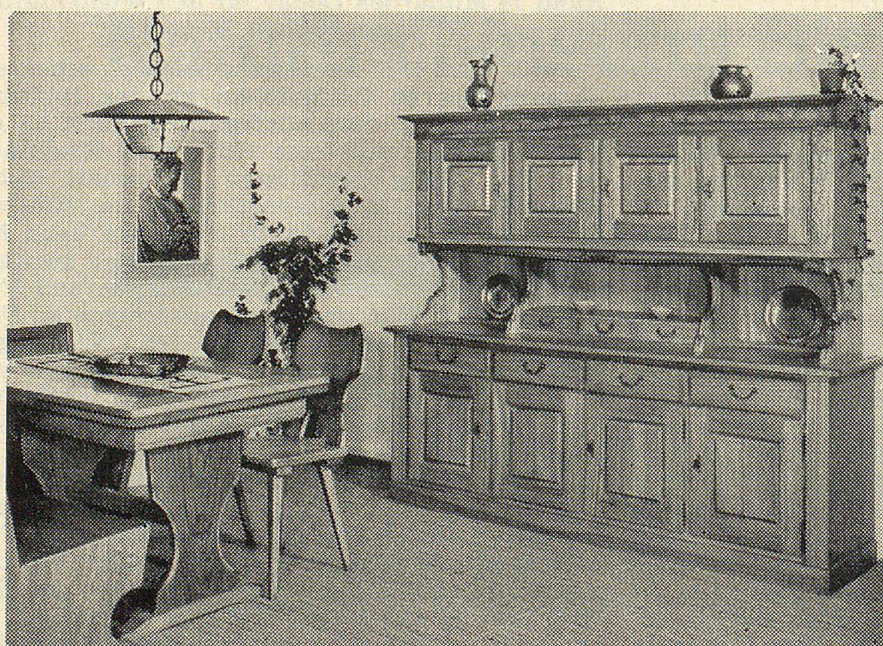
An 22 europäische Staaten erging die Aufforderung, sich an dem Programm zu beteiligen. Die ablehnende Haltung Moskaus zwang die osteuropäischen Satellitenstaaten, die amerikanische und Auslandhilfe auszuschlagen, und so fanden sich schließlich nur 16 europäische Länder gemeinsam mit den USA in der zur Verteilung der amerikanischen Hilfe in Paris errichteten Organisation für Wirtschaftliche Zusammenarbeit in Europa (OEEC) zusammen.

Am 3. April 1948 trat das ERP- oder Marshall-Plan-Gesetz in Kraft, und am 9. April schon ging die erste Hilfeleistung ab: Der Frachter «John H. Quick» verließ mit 9 000 Tonnen Weizen an Bord den Hafen von Galveston, Texas, in Richtung Bordeaux. Das war der Anfang eines sich ständig vergrößernden Stroms von Lebensmitteln, Maschinen und Rohstoffen. Der Gegenwert für die amerikanischen Lieferungen wurde in den einzelnen Ländern in Landeswährung in einen Sonderfonds eingezahlt, der diese sogenannten Gegenwertmittel in Form von Aufbaukrediten an die Industrie und Landwirtschaft vergab. Auf diese Weise erhielt die Wirtschaft der Teilneh-

merstaaten durch die US-Lieferungen einen doppelten Impuls. Gleichzeitig förderten die Vereinigten Staaten den europäischen Übersee-Export, damit die riesigen Dollar-Defizite ausgeglichen werden konnten, die vor Beginn des Marshall-Plans den europäischen Handel lahmzulegen drohten und eine selbständige europäische Wirtschaft unmöglich machten. Die amerikanische Wirtschaftshilfe hatte nach dem Wunsche ihres Initiators den Zweck, mittels einer «Stoßtherapie» der europäischen Wirtschaft die Mittel zu verschaffen, die notwendig waren, um die Schäden des letzten Krieges schnell zu überwinden. Der Marshallplan war gewissermaßen nur als ein «Katalysator» gedacht, der die europäischen Kräfte aktivieren sollte.

Das Vorhaben glückte in jeder Beziehung. Als die eigentliche Marshallplanhilfe dank ihres Erfolges vorzeitig am 31. Dezember 1951 auslief, lag der Produktionsindex der europäischen Industrien im Durchschnitt 150 Prozent über dem von 1938, der Export Europas hatte sich verdoppelt, das Dollardefizit war auf ein Achtel gesunken, und auch der innereuropäische Handel überstieg bei weitem den der Vorkriegszeit. Statt der eingeplanten 17 Milliarden Dollar hatten dank der Dynamik des alten Kontinents schon 13,5 Milliarden, davon 1,32 Milliarden für Westdeutschland, ausgereicht, Europas wirtschaftliche Gesundung zu bewerkstelligen.

Die neben den effektiven Hilfslieferungen zweifellos bedeutendste Leistung des Marshall-



Handwerkliche

## MÖBEL

für das

**Bauernhaus**

In unserer großen,  
neuen Ausstellung  
finden Sie bestimmt  
das passende.

PAUL **SCHERRER** MOBEL

Bischofszell-Nord

Tel. (071) 81 18 94