

Zeitschrift: Appenzeller Kalender
Band: 226 (1947)

Artikel: Eine neue Alpenstrasse von Sennwald auf die Alp Rohr am hohen Kasten
Autor: [s.n.]
DOI: <https://doi.org/10.5169/seals-375313>

Nutzungsbedingungen

Die ETH-Bibliothek ist die Anbieterin der digitalisierten Zeitschriften auf E-Periodica. Sie besitzt keine Urheberrechte an den Zeitschriften und ist nicht verantwortlich für deren Inhalte. Die Rechte liegen in der Regel bei den Herausgebern beziehungsweise den externen Rechteinhabern. Das Veröffentlichen von Bildern in Print- und Online-Publikationen sowie auf Social Media-Kanälen oder Webseiten ist nur mit vorheriger Genehmigung der Rechteinhaber erlaubt. [Mehr erfahren](#)

Conditions d'utilisation

L'ETH Library est le fournisseur des revues numérisées. Elle ne détient aucun droit d'auteur sur les revues et n'est pas responsable de leur contenu. En règle générale, les droits sont détenus par les éditeurs ou les détenteurs de droits externes. La reproduction d'images dans des publications imprimées ou en ligne ainsi que sur des canaux de médias sociaux ou des sites web n'est autorisée qu'avec l'accord préalable des détenteurs des droits. [En savoir plus](#)

Terms of use

The ETH Library is the provider of the digitised journals. It does not own any copyrights to the journals and is not responsible for their content. The rights usually lie with the publishers or the external rights holders. Publishing images in print and online publications, as well as on social media channels or websites, is only permitted with the prior consent of the rights holders. [Find out more](#)

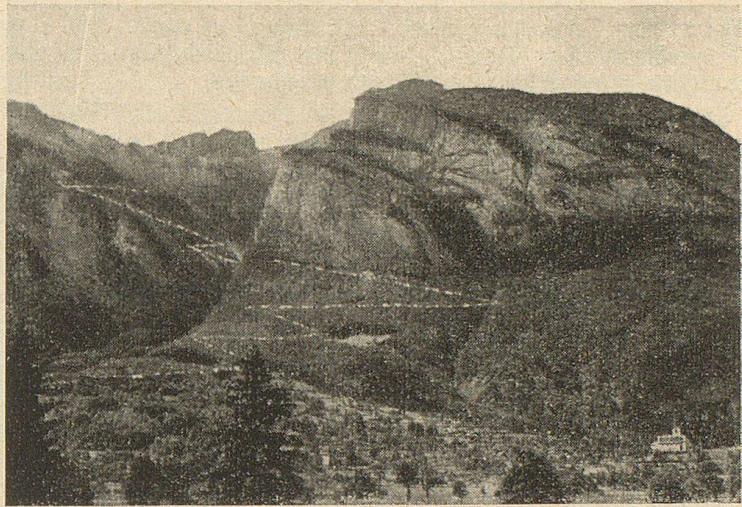
Download PDF: 24.12.2025

ETH-Bibliothek Zürich, E-Periodica, <https://www.e-periodica.ch>

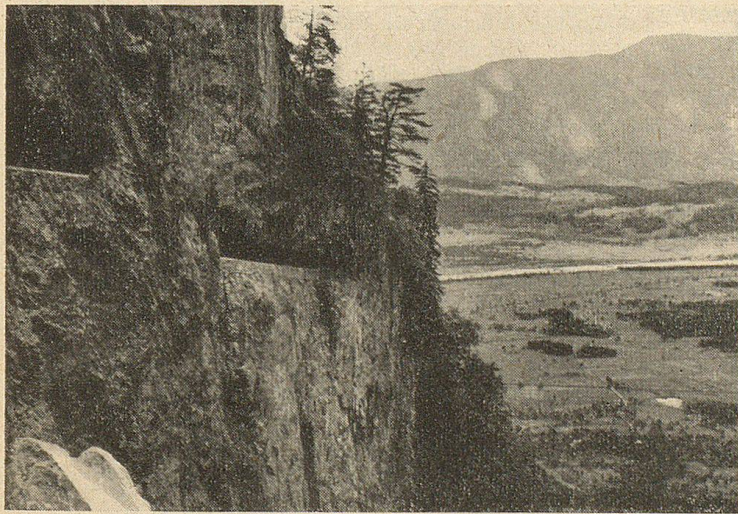
Eine neue Alpenstraße von Sennwald auf die Alp Rohr am Hohen Kasten

Gar manche Leser des Appenzeller Kalenders sind Freunde des Bergsportes. Sie werden vielleicht dafür dankbar sein, wenn wir sie auf eine neue Bergstraße, die vom Hohen Kasten ins Rheintal führt, aufmerksam machen. Gehört doch der Hohe Kasten zu einem der lohnendsten Berge des Alpsteins. Denn dort oben wird man überrascht von einer großartigen Aussicht ins Tal des Rheins vom Schollberg bis zum Bodensee, in den Alpstein, ins Appenzellerland und in die imponierende Alpenwelt der Ostschweiz und Österreichs.

Wenn wir den Abstieg vom Hohen Kasten über Alp Rohr nach Sennwald-Galez einschlagen wollen, so betreten wir vom Kamorsattel den Staubernweg, wo uns bald ein Wegweiser die Abzweigung angibt. Raum sind wir über den Grat gegen Osten zu Tal gestiegen, so umfängt uns ein romantischer, weicher Felskessel mit selten schöner Flora und einem unberührten Naturpark mit hohen Felswänden ringsum. Ist schon der Weg bis zur Alp Rohr tadellos, so beglückt uns von da die neue Waldstraße von 3,5 Meter Breite und höchstens 18 % Gefälle, wo man bisher nur auf halbsbrecherischem Pfade zu Tal steigen konnte. Diese Neuanlage gereicht sowohl dem st. gallischen Kulturingenieurbureau, als der Gemeinde



Tracé der Alpstraße von Sennwald nach der Alp Rohr am Hohen Kasten



Galerien der neuen Alpstraße mit Blick gegen das Rheintal

Sennwald, der Erstellerin der Anlage, zur hohen Ehre.

Vorerst zieht sich die Straße in weitem Bogen durch einen Tannenhochwald bis an die 500 Meter hohe Leuenschlatt-Felswand, um in kunstvollen Galerien und Tunnels in einen geschlossenen Buchenwald zu münden. Herrlich ist dieser Buchenwald im frischen Frühlings-

kleide, herrlicher fast noch im Herbst, wenn er sein Farbenfeuer von gewaltiger Kraft und Schönheit entfaltet. Ist der Rohrbach meistens trocken, so wird man umso mehr überrascht, wenn man dann ein mächtiges Rauschen vernimmt, das von den großen Wassermassen herrührt, die tosend und schäumend zwischen mächtigen Felsstrümmern zu Tal stürzen und im Elektrizitätswerk Sennwald elektrischen Strom erzeugen. Diese Wasser sind der unterirdische Ausfluß des Fählen- und Säntisersees. Interessant ist dabei die Feststellung, daß das Wasser des Säntisersees zu seiner unterirdischen Wanderung durch das Gebirge dreimal mehr Zeit, nämlich 6-7 mal 24 Stunden, als dasjenige des Fählensees braucht, das den Weg in 2 mal 24 Stunden zurücklegt. So bietet diese zweistündige Wanderung vom Hohen Kasten über die neue Bergstraße nach dem Rheintal dem Naturfreund eine Überraschung nach der anderen. Auch für Schulausflüge ist diese neue Route denkbar lehr- und genussreich.

Goldkörner

Von Liza Wenger.

Wähle, ob dein Kind an deinem Grabe sage: Mein Freund hat mich verlassen. Oder ob es denke: Nun kann ich meine eigenen Wege gehen.

Sei jung mit deinen Kindern, aber bleibe kein Kind mit ihnen. Laß dein Kind merken, daß dein Wille heilig ist. Aber achte auch den seinen.