

Zeitschrift: Der grosse historische Appenzeller-Kalender auf das Jahr ...
Herausgeber: Johann Ulrich Sturzenegger
Band: 81 (1802)

Artikel: Neue verbesserte Aderlassetaffel
Autor: [s.n.]
DOI: <https://doi.org/10.5169/seals-371798>

Nutzungsbedingungen

Die ETH-Bibliothek ist die Anbieterin der digitalisierten Zeitschriften auf E-Periodica. Sie besitzt keine Urheberrechte an den Zeitschriften und ist nicht verantwortlich für deren Inhalte. Die Rechte liegen in der Regel bei den Herausgebern beziehungsweise den externen Rechteinhabern. Das Veröffentlichen von Bildern in Print- und Online-Publikationen sowie auf Social Media-Kanälen oder Webseiten ist nur mit vorheriger Genehmigung der Rechteinhaber erlaubt. [Mehr erfahren](#)

Conditions d'utilisation

L'ETH Library est le fournisseur des revues numérisées. Elle ne détient aucun droit d'auteur sur les revues et n'est pas responsable de leur contenu. En règle générale, les droits sont détenus par les éditeurs ou les détenteurs de droits externes. La reproduction d'images dans des publications imprimées ou en ligne ainsi que sur des canaux de médias sociaux ou des sites web n'est autorisée qu'avec l'accord préalable des détenteurs des droits. [En savoir plus](#)

Terms of use

The ETH Library is the provider of the digitised journals. It does not own any copyrights to the journals and is not responsible for their content. The rights usually lie with the publishers or the external rights holders. Publishing images in print and online publications, as well as on social media channels or websites, is only permitted with the prior consent of the rights holders. [Find out more](#)

Download PDF: 22.02.2026

ETH-Bibliothek Zürich, E-Periodica, <https://www.e-periodica.ch>

Neue verbesserte Aderläßetaffel.

Die Aderläße ist in folgenden Fällen

Nützlich.

Schädlich.

1. Bey besorgenden Entzündungen.

2. Zu verhütung derer Wundfiebern in tiefen Fällen, Wunden, und andern Verletzungen.

3. Bey dem Anfang der hitzigen Fieber, ehe solche vollkommen vorhanden sind.

4. In der Vollblütigkeit.

Zweyselhafft.

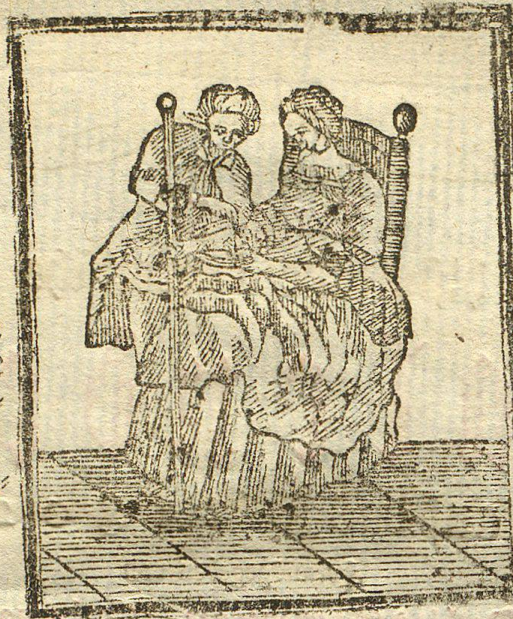
1. Wer niemals gelassen.

2. In grossen Schmerzen oder wichtigen Zufällen

3. In schon vorhandenen Entzündungen.

4. In heftigen schon vorhandenen Fiebern.

NB. In diesen Puncten sind mit Aderlassen so schädliche und tödliche Folgen verursacht worden, als auch höchst bezüßte, darum hier eine gute entscheidung der Umständen erforderlich ist, und also sich bey solchen Rath zu pflegen welche erforderliche Einsichten haben.



1. Im hohen Alter oder in der Kindheit.

2. Bey schwacher Leibs Beschaffenheit oder schwere durch Krankheit.

3. Wenn der Puls klein, weich schwach oder abwechselnd und die Haut bloß ist.

4. Wann die äußern Gliedmaßen oft kalt und mit einem weichen anfüllen geschwollen sind.

5. Wenn man seit langer Zeit nur wenig oder schlecht nährendes Speisen geessen hat welche man stark verzehrt.

6. Wann seit langer Zeit

der Magen in Unordnung ist, die Verdauung schlecht verrichtet wird, und sich daher nur wenig Blut erzeugt.

7. Wenn man eine merckliche Auslerung hat, durch verschiedene Arten von Blutstürzungen, oder durch einen durchfall, den Haru oder den Schweiß, wenn die Scheidung der Krankheit schon durch einen von diesen wegengeschehen ist.

8. Wenn man seit langer Zeit an einer schleichenden Krankheit leidet, und man mit vielen Verstopfungen geplagt ist, welche die erzeugung des Geblüts verhindern.

9. Wenn man entkräftet ist, es mag solches herrühren, woher es immer mag; auch wenn das Geblüt blaß und dünne ist.

10. Niemalen an einem schmerzhaften Gliede, sondern an entgegen gesetztem Ort.

11. Wo das Geblüt zu stark nach oben treibet, davon Beschwerden in Haupt und Brust entstehen, ist die Zuflüsse sicherer als eine Aderläße.

12. Allzu oft Aderlassen schwächet und verderbet Geblüt und Natur; auch zu wenig heraus lassen machet nur das Geblüt unruhig und allzuviel ist gar unvernünftig, gewisses Maas laßet sich nicht bestimmen, weilen nicht alle gleich vollblütig sind.

Was vom Blut nach dem Aderlassen zu muthmassen ist.

1. Schön roth Blut mit Wasser bedeckt, Gesundheit.

2. Roth und schaumig, vieles Geblüt.

3. Roth mit einem schwarzen Ring, Hauptwehe.

4. Schwarz und Wasser drunder, Wassersucht.

5. Schwarz und Wasser drüber, Fieber.

6. Schwarz mit einem rothen Ring, Gichter.

7. Schwarz schäumig, kalte Fluß.

8. Weißlicht Blut, Verschleimung.

9. Blau Blut, Milzschwachheit.

10. Grün Blut, hitzige Galle.

11. Gelb Blut, Schaden an der Leber.

12. Wässericht Blut, einen bösen Magen.