

Zeitschrift: Revue suisse d'apiculture
Herausgeber: Société romande d'apiculture
Band: 145 (2024)
Heft: 1-2

Titelseiten

Nutzungsbedingungen

Die ETH-Bibliothek ist die Anbieterin der digitalisierten Zeitschriften auf E-Periodica. Sie besitzt keine Urheberrechte an den Zeitschriften und ist nicht verantwortlich für deren Inhalte. Die Rechte liegen in der Regel bei den Herausgebern beziehungsweise den externen Rechteinhabern. Das Veröffentlichen von Bildern in Print- und Online-Publikationen sowie auf Social Media-Kanälen oder Webseiten ist nur mit vorheriger Genehmigung der Rechteinhaber erlaubt. [Mehr erfahren](#)

Conditions d'utilisation

L'ETH Library est le fournisseur des revues numérisées. Elle ne détient aucun droit d'auteur sur les revues et n'est pas responsable de leur contenu. En règle générale, les droits sont détenus par les éditeurs ou les détenteurs de droits externes. La reproduction d'images dans des publications imprimées ou en ligne ainsi que sur des canaux de médias sociaux ou des sites web n'est autorisée qu'avec l'accord préalable des détenteurs des droits. [En savoir plus](#)

Terms of use

The ETH Library is the provider of the digitised journals. It does not own any copyrights to the journals and is not responsible for their content. The rights usually lie with the publishers or the external rights holders. Publishing images in print and online publications, as well as on social media channels or websites, is only permitted with the prior consent of the rights holders. [Find out more](#)

Download PDF: 26.04.2026

ETH-Bibliothek Zürich, E-Periodica, <https://www.e-periodica.ch>

UN ORGANE DE LA SOCIÉTÉ ROMANDE D'APICULTURE



REVUE SUISSE D'APICULTURE

1-2/2024 · Janvier-Février

Conseils aux débutants

Nos plus belles « bourdes » apicoles

Densité des abeilles mellifères

Densité des colonies d'abeilles mellifères et durabilité

2024

HOSTETTLERS®

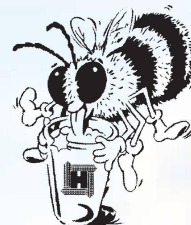
Alimentation *pour Abeilles*



éprouvée et riche, recommandée par les apiculteurs

contenant sucre, fructose
et sucre de raisin

- Sucre Suisse
- conservation 24 mois (DULO)
- sans agents conservateurs



NOUVEAU



SIROP ALIMENTAIRE

Idéal pour l'alimentation automnale,
72-73% matière sèche.

BagInBox 20 kg / 10 kg / 6 kg
Bouteille PET 2 kg
remises a partir de 100 kg

CANDI ALIMENTAIRE

Idéal pour l'alimentation de stimulation au
printemps et l'alimentation intermédiaire.

Bac transparents 1.5 kg
Carton sac en plastique 6 kg
remises a partir de 24kg

BAC TRANSPARENTE 1.5 kg

Dépôts:

voyez: www.hostettlers.ch

- Genève** Camion Transport SA
53, Rte. des Jeunes
1227 Carouge
Tél. 022 343 23 40
- Dailens** Planzer Transports SA
Zone industrielle Les Graveys
1306 Dailens
Tél. 021 863 14 45
- Lyss** Planzer Transport AG
Industriering 17
3250 Lyss
Tél. 032 387 31 11
- Burgdorf** Camion Transport AG
Buchmattstrasse 70
3400 Burgdorf
Tél. 034 428 00 28
- Sion** Berthod Transports SA
Route de la Drague 56
1950 Sion
Tél. 027 205 66 33

Prix de base / remises voir:
www.hostettlers.ch

Sirop (Bio/conventionnel): La remise est accordée pour la quantité achetée tout au long d'une année civile et est mis à jour avec chaque facture. Il est possible d'effectuer plusieurs retraits au cours de l'année. Les prix indiqués s'appliquent aux marchandises retirées aux dépôts à partir de 4 paquets.

www.hostettlers.ch / Tel. gratuit: 0800 825 725



Hostettler-Spezialzucker AG

Karl Roth-Str. 1, CH-5600 Lenzburg 1

Tel. 044 439 10 10, www.hostettlers.ch

