

**Zeitschrift:** Revue suisse d'apiculture  
**Herausgeber:** Société romande d'apiculture  
**Band:** 143 (2022)  
**Heft:** 6

**Buchbesprechung:** Lu pour vous

### **Nutzungsbedingungen**

Die ETH-Bibliothek ist die Anbieterin der digitalisierten Zeitschriften auf E-Periodica. Sie besitzt keine Urheberrechte an den Zeitschriften und ist nicht verantwortlich für deren Inhalte. Die Rechte liegen in der Regel bei den Herausgebern beziehungsweise den externen Rechteinhabern. Das Veröffentlichen von Bildern in Print- und Online-Publikationen sowie auf Social Media-Kanälen oder Webseiten ist nur mit vorheriger Genehmigung der Rechteinhaber erlaubt. [Mehr erfahren](#)

### **Conditions d'utilisation**

L'ETH Library est le fournisseur des revues numérisées. Elle ne détient aucun droit d'auteur sur les revues et n'est pas responsable de leur contenu. En règle générale, les droits sont détenus par les éditeurs ou les détenteurs de droits externes. La reproduction d'images dans des publications imprimées ou en ligne ainsi que sur des canaux de médias sociaux ou des sites web n'est autorisée qu'avec l'accord préalable des détenteurs des droits. [En savoir plus](#)

### **Terms of use**

The ETH Library is the provider of the digitised journals. It does not own any copyrights to the journals and is not responsible for their content. The rights usually lie with the publishers or the external rights holders. Publishing images in print and online publications, as well as on social media channels or websites, is only permitted with the prior consent of the rights holders. [Find out more](#)

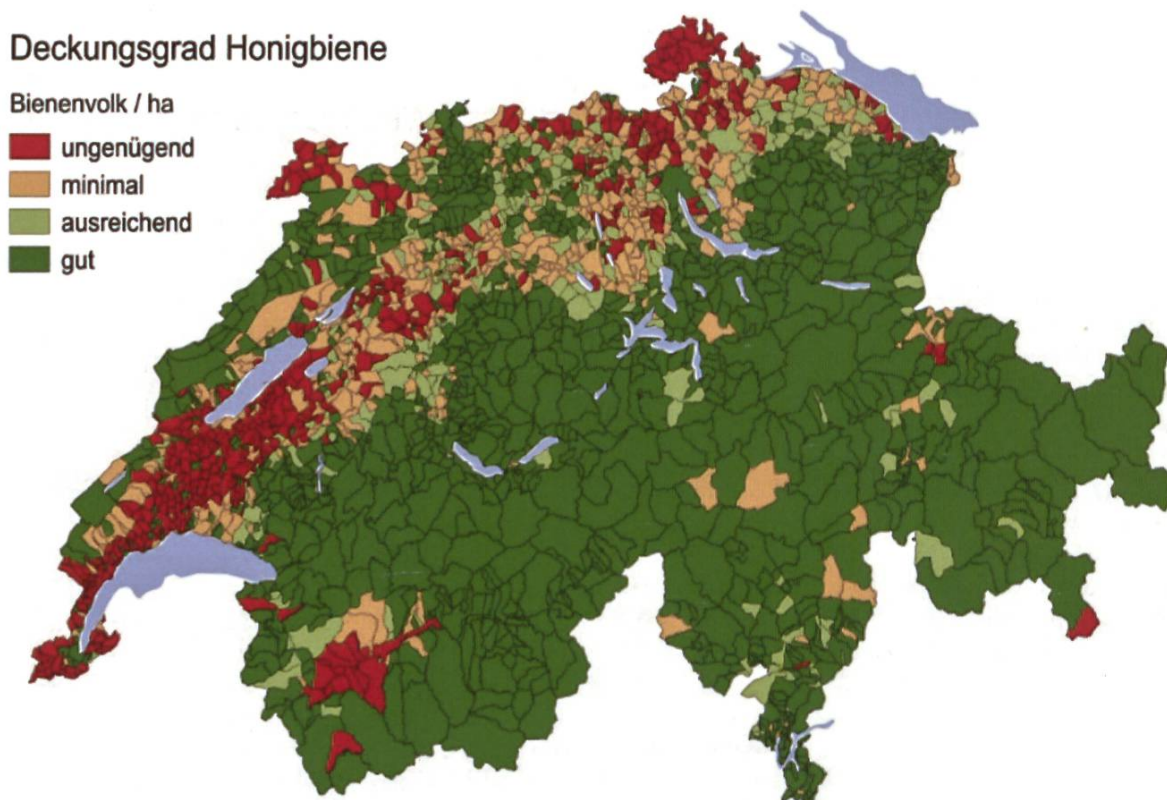
**Download PDF:** 21.12.2025

**ETH-Bibliothek Zürich, E-Periodica, <https://www.e-periodica.ch>**

## Pollinisation des plantes cultivées par les abeilles sauvages et mellifères en Suisse

Dans une intéressante publication de 48 pages publiée en allemand<sup>1</sup>, des chercheurs d'agroscope font un bilan des travaux réalisés ces dernières années sur la question de la pollinisation des cultures en Suisse par les abeilles mellifères et sauvages, suite au Plan national de mesures pour la santé des abeilles en Suisse adopté par le Conseil fédéral en 2014. Le rapport est articulé en 8 chapitres dont les éléments les plus saillants sont résumés ci-dessous.

**Importance de la pollinisation et des pollinisateurs en Suisse:** Le rapport relève la grande valeur économique des services de pollinisation - fournis principalement par les abeilles domestiques et sauvages. En 2014, la valeur de la production directe annuelle était estimée à 341 millions de francs suisses sur plus de 72'000 ha. En moyenne, le niveau de pollinisation par les insectes dans la plupart des cultures étudiées (pommes, cerises, colza oléagineux, haricots verts et framboises) semble relativement bon. Néanmoins, une meilleure pollinisation par les insectes permettrait, dans certains cas, d'augmenter la production de manière significative, soit en moyenne d'environ 10 % du rendement, voire jusqu'à 30 % dans certaines circonstances.



Taux de couverture de l'abeille mellifère (nombre de colonies d'abeilles par hectare au niveau communal) réparti sur l'ensemble de la Suisse (ungenügend: insuffisant; minimal: minimal; ausreichend: suffisant; gut: bon)

<sup>1</sup> Louis Sutter, Dominik Ganzer, Felix Herzog et Matthias Albrecht, *Bestäubung von Kulturpflanzen durch Wild- und Honigbienen in der Schweiz Bedeutung, Potential für Ertragssteigerungen und Fördermassnahmen*, Agroscope Science N° 127, 2021, 48 pp.



Tableau des principales cultures (partiellement) pollinisées par les insectes en Suisse (surfaces cultivées en 2018)

Catégorie	Culture	Surface (ha)
Agriculture	Colza	22 811
	Tournesol	5 386
	Féverole	1 003
	Soja	1 801
Fruits à pépins (intensif)	Pomme	3 786
	Poire	783
Fruits à noyau (intensif)	Cerise	587
	pruneau/prune	323
	Abricot	739
Arbres fruitiers haute-tige	Pomme, poire, cerise, etc. (1 are par arbre)	21 459
Baies	Fraise	512
	Framboise, myrtille, etc.	90
Légumes	Courge, courgette, etc.	12 773
Semences	trèfle violet, luzerne, etc.	503

**Abeilles domestiques et sauvages:** L'abeille mellifère est l'espèce pollinisatrice la plus abondante, et est responsable d'environ 50 % des visites de fleurs dans certaines cultures. Les pommes et le colza sont particulièrement dépendants de la présence d'un nombre suffisant d'abeilles mellifères pour une pollinisation optimale. En plus des abeilles mellifères, plus de 80 espèces différentes d'abeilles sauvages ont été identifiées (...). Différents groupes d'abeilles sauvages, dont les abeilles des sables *Andrena* sp. ou les bourdons *Bombus* sp., jouent un rôle central pour les cerises et les framboises, et cela indépendamment de l'abondance des abeilles domestiques. Les bourdons sont - et de loin - les principaux pollinisateurs des féveroles. Une liste des espèces sauvages identifiées dans les diverses cultures est donnée en annexe du rapport.

**Bandes fleuries:** Le rapport fait un bilan contrasté de l'effet des bandes fleuries. Elles sont globalement bénéfiques, mais les auteurs relèvent que les bandes semées au printemps ne fleurissent que tard dans l'année et n'offrent que peu d'intérêt pour les espèces sauvages. Les auteurs recommandent plutôt des plantations sur plusieurs années ou un ensemencement en automne.

**Recommandations pour le futur:** Le rapport évoque également un risque de manque de couverture en pollinisateurs, dans certaines régions, essentiellement sur le plateau suisse. Il relève l'importance de poursuivre et d'intensifier les mesures favorables au maintien des diverses espèces d'abeilles sur l'ensemble du territoire suisse, en particulier dans les zones où les manques en pollinisateurs pourraient se manifester.

Francis Saucy



# **& Pots en verre couvercles pour le miel !**

**Vente de  
Ruches Dadant  
et petit matériel  
apicole**

**Vente en gros et au  
détail de bocal adaptés  
à tous vos besoins**

## **Action!**

**Livraison offerte pour  
vos palettes de bocaux !\***

**Particuliers et  
professionnels,  
n'hésitez pas à nous  
contacter ou à nous  
rendre visite**

**Gamme  
PVC-NI  
ESBO-NI  
BPA-NI**

**Massilly**  
SUISSE



**LECOULTRE**

Rte d'Oleyres 5 | CH-1721 Misery | T. 026 675 11 95  
[adv.lecoultre@massilly.com](mailto:adv.lecoultre@massilly.com)

**\*Offre soumise à conditions.**