

Zeitschrift: Revue suisse d'apiculture
Herausgeber: Société romande d'apiculture
Band: 142 (2021)
Heft: 6

Artikel: Sources importante de pollen et de nectar pour les abeilles mellifères en Suisse [suite]
Autor: Roncoroni, F. / Kast, C. / Kilchenmann, V.
DOI: <https://doi.org/10.5169/seals-1068327>

Nutzungsbedingungen

Die ETH-Bibliothek ist die Anbieterin der digitalisierten Zeitschriften auf E-Periodica. Sie besitzt keine Urheberrechte an den Zeitschriften und ist nicht verantwortlich für deren Inhalte. Die Rechte liegen in der Regel bei den Herausgebern beziehungsweise den externen Rechteinhabern. Das Veröffentlichen von Bildern in Print- und Online-Publikationen sowie auf Social Media-Kanälen oder Webseiten ist nur mit vorheriger Genehmigung der Rechteinhaber erlaubt. [Mehr erfahren](#)

Conditions d'utilisation

L'ETH Library est le fournisseur des revues numérisées. Elle ne détient aucun droit d'auteur sur les revues et n'est pas responsable de leur contenu. En règle générale, les droits sont détenus par les éditeurs ou les détenteurs de droits externes. La reproduction d'images dans des publications imprimées ou en ligne ainsi que sur des canaux de médias sociaux ou des sites web n'est autorisée qu'avec l'accord préalable des détenteurs des droits. [En savoir plus](#)

Terms of use

The ETH Library is the provider of the digitised journals. It does not own any copyrights to the journals and is not responsible for their content. The rights usually lie with the publishers or the external rights holders. Publishing images in print and online publications, as well as on social media channels or websites, is only permitted with the prior consent of the rights holders. [Find out more](#)

Download PDF: 24.01.2026

ETH-Bibliothek Zürich, E-Periodica, <https://www.e-periodica.ch>



Tilleul

Tilia spp.

Arbre à feuilles caduques avec des fleurs hermaphrodites, vert-jaune ou blanches, et des feuilles en forme de cœur ainsi que des fruits en capsules sèches et globuleuses. Les fleurs produisent un parfum intense qui attire les insectes. Les deux espèces endémiques sont le tilleul à petites feuilles (*Tilia cordata*) et le tilleul à larges feuilles (*Tilia platyphyllos*), et nécessitent un climat chaud et humide ainsi qu'un sol riche en nutriments.

Importance pour les abeilles: en été, le tilleul représente une bonne source de nectar pour les abeilles, qui sont attirées par son intense parfum. En raison de sa brève floraison, la récolte dépend de la météo. Le tilleul peut être à la fois une source importante de nectar et de miellat.



Pelotes jaune clair à jaune d'œuf du tilleul

Tilleul à larges feuilles (*Tilia platyphyllos*)

Plante	<p>Répartition: le tilleul pousse au sud et au nord des Alpes, dans les forêts et dans les pentes broussailleuses. À l'origine, il était présent dans les vallées à foehn et au sud de la Suisse.</p> <p>Période de floraison: tilleul à larges feuilles: juin; tilleul à petites feuilles: juillet</p>
Pollen 	<p>La récolte de pollen est très limitée.</p> <p>Teneur en protéines: 20,2 %; riche</p> <p>Teneur en AAE: 9 %; teneur élevée</p>
Nectar 	<p>Offre de nectar surtout le matin (avant 6 heures) et dans la soirée (16-18 heures). Les abeilles butinent les fleurs de tilleul principalement entre 8 et 10 heures et 16 et 18 heures. Vers midi, le nectar est tellement concentré qu'il devient difficile à récolter pour les abeilles. La sécrétion de nectar dépend fortement des conditions telles que l'humidité du sol et la température (chaud et humide). Fournit aussi du miellat.</p> <p>Teneur en sucre: pauvre en sucre le matin (16-27 %) et riche en sucre le soir (50-80 %).</p> <p>Miel: le tilleul contribue au miel d'été. En Suisse, le miel monofloral est plutôt rare et limité aux zones avec de grands peuplements de tilleuls (par ex. forêts). Il est principalement présent dans le Jura, sur les rives des lacs de Walenstadt et de Brienz, dans la région d'Hasliberg et au sud des Alpes (Tessin). Les fleurs du tilleul ont « la tête en bas ». Cette morphologie rend le transfert du pollen vers le nectar peu probable. Le pollen de tilleul est donc sous-représenté dans le miel.</p>



Nous recherchons:

Miel Suisse

Nous achetons volontiers
votre miel suisse
pour le confectionner dans notre
entreprise familiale dans le
Seeland bernois.

Quantité minimale : 100 kg.



Pour plus d'informations
veuillez nous contacter :
N° de Tél. +41 78 745 65 52

P.S. Connaissez-vous déjà notre nouvel
outil de réservation en ligne ?
Sur www.narimpex.ch/portailapiculteurs
vous pouvez facilement vous inscrire
et annoncer votre miel.

Pour chaque annonce en ligne, vous recevrez
une petite surprise en guise de remerciement
à la livraison du miel.



Narimpex AG
Schwanengasse 47 | 2501 Biel
www.narimpex.ch

Offrez-vous des outils de qualité :

- tout en acier inoxydable, efficace et solide
- résistant aux traitements aux acides
- également pour ruches DB

Bandes porte-cadres*, dès Fr. 2.40

**Liteaux pour planchettes
de couverture, dès Fr. -.50**

**Clous ou vis inox pour porte-cadres
et liteaux**

Nourrisseurs LEUENBERGER

Entrées de ruches WYNA-DELUXE

Grilles Anti-Varroa* 29,7 x 50 x 0,9 cm
*dimensions sur demande

JOHO & PARTNER

5722 Gränichen

Tél./Fax 062 842 11 77

Réponse en français 079 260 16 67

www.varroa.ch

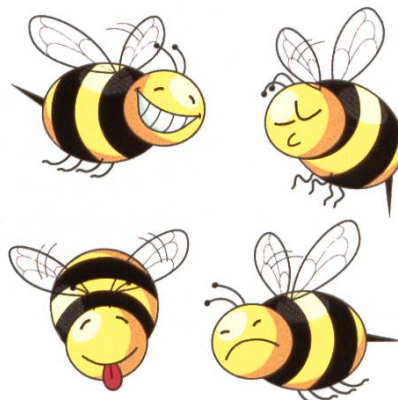
Cabinet de Santé et Mobilité

« La main verte »

Reboutelement, médecine
des ventouses, massage empirique,
naturopathie

À Crissier, sur rendez-vous

Tél. 079 220 90 63 ou 079 626 74 81





2X OUI

Protéger l'eau, le sol & la santé

Oui à l'initiative pour une eau
potable propre

Oui à l'initiative pour une Suisse
libre de pesticides de synthèse

13 juin 2021

Pour soutenir la campagne « 2 X oui » :

- Visitez le site : <https://2xoui.ch/>
- Commandez prospectus, flyers drapeaux gratuits : (<https://2xoui.ch/>)
- Faites vos dons en ligne ou via le Bulletin de versement ci-dessous

Empfangsschein / Récépissé / Ricevuta	Einzahlung Giro	Versement Virement	Versamento Girata
<p>Einzahlung für / Versement pour / Versamento per</p> <p>Banque Cantonale de Fribourg 1701 Fribourg</p> <p>Zugunsten von / En faveur de / A favore di</p> <p>CH81 0076 8111 0056 9650 6</p> <p>Société romande d'apiculture SAR</p> <p>1609 Fiaugères</p> <p>Konto/Compte/Conto 17-49-3</p> <p>CHF</p> <p>Einbezahlt von / Versé par / Versato da</p>	<p>Einzahlung für / Versement pour / Versamento per</p> <p>Banque Cantonale de Fribourg 1701 Fribourg</p> <p>Zugunsten von / En faveur de / A favore di</p> <p>CH81 0076 8111 0056 9650 6</p> <p>Société romande d'apiculture SAR</p> <p>1609 Fiaugères</p> <p>Konto/Compte/Conto 17-49-3</p> <p>CHF</p> <p>Einbezahlt von / Versé par / Versato da</p>	<p>Zahlungszweck / Motif versement / Motivo versamento</p> <p>DON INITIATIVES</p> <p>Giro aus Konto Virement du compte Girata dal conto</p> <p>Einbezahlt von / Versé par / Versato da</p>	<p></p>

Die Annahmestelle
L'office de dépôt
L'ufficio d'accettazione

303

000000000000001110056965062+ 070076857>
170000493>