

**Zeitschrift:** Revue suisse d'apiculture  
**Herausgeber:** Société romande d'apiculture  
**Band:** 142 (2021)  
**Heft:** 3

## Titelseiten

### Nutzungsbedingungen

Die ETH-Bibliothek ist die Anbieterin der digitalisierten Zeitschriften auf E-Periodica. Sie besitzt keine Urheberrechte an den Zeitschriften und ist nicht verantwortlich für deren Inhalte. Die Rechte liegen in der Regel bei den Herausgebern beziehungsweise den externen Rechteinhabern. Das Veröffentlichen von Bildern in Print- und Online-Publikationen sowie auf Social Media-Kanälen oder Webseiten ist nur mit vorheriger Genehmigung der Rechteinhaber erlaubt. [Mehr erfahren](#)

### Conditions d'utilisation

L'ETH Library est le fournisseur des revues numérisées. Elle ne détient aucun droit d'auteur sur les revues et n'est pas responsable de leur contenu. En règle générale, les droits sont détenus par les éditeurs ou les détenteurs de droits externes. La reproduction d'images dans des publications imprimées ou en ligne ainsi que sur des canaux de médias sociaux ou des sites web n'est autorisée qu'avec l'accord préalable des détenteurs des droits. [En savoir plus](#)

### Terms of use

The ETH Library is the provider of the digitised journals. It does not own any copyrights to the journals and is not responsible for their content. The rights usually lie with the publishers or the external rights holders. Publishing images in print and online publications, as well as on social media channels or websites, is only permitted with the prior consent of the rights holders. [Find out more](#)

**Download PDF:** 26.04.2026

**ETH-Bibliothek Zürich, E-Periodica, <https://www.e-periodica.ch>**

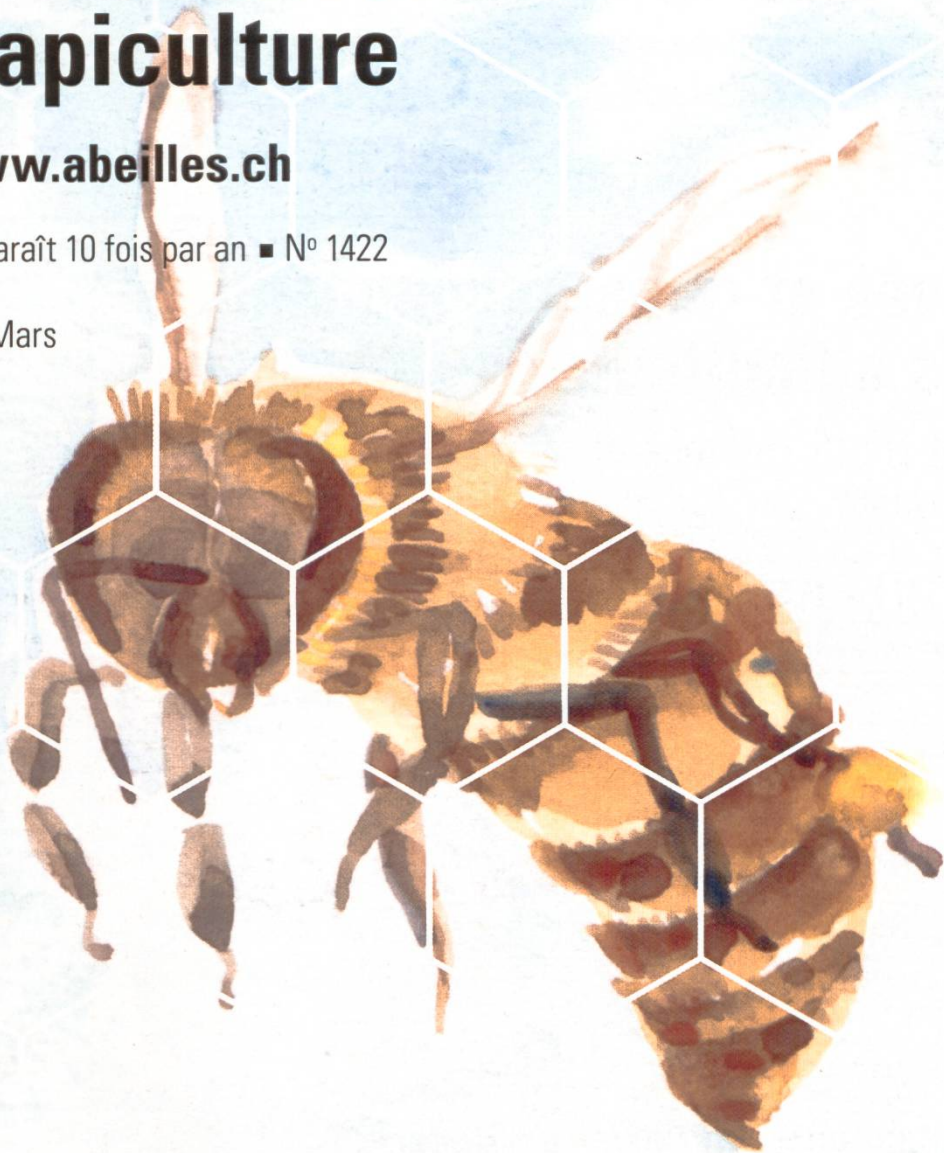


# Revue suisse d'apiculture

[www.abeilles.ch](http://www.abeilles.ch)

142<sup>e</sup> année ■ Paraît 10 fois par an ■ N° 1422

N° 3 / 2021 ■ Mars



Bonne reprise!

*Maisonneuve*

ORGANE DE LA SOCIÉTÉ ROMANDE D'APICULTURE



# HOSTETTLERS®

www.hostettlers.ch

## Alimentation pour abeilles

### éprouvée et riche, recommandée par les apiculteurs

contenant sucre, fructose et  
sucre de raisin



**HOSTETTLERS®**  
Alimentation pour abeilles

- Sucre Suisse
- conservation 24 mois (DULO)
- sans agents conservateurs



BAC TRANSPARENTE 1.5 kg

### SIROP alimentaire

Idéal pour l'alimentation automnale, 72-73% matière sèche.

dès kg	Prix net Fr./kg BagInBox 20 kg
20	1.46
100	1.38
300	1.37
400	1.36
500	1.33
600	1.30
800	1.27
1000	1.21
de 2000	sur demande

BagInBox 10 kg / 6 kg / 3 kg  
Bouteille PET 2 kg

Prix de base / remises voir  
www.hostettlers.ch

### CANDI/PÂTE alimentaire

Idéal pour l'alimentation de stimulation au printemps et l'alimentation intermédiaire.

Emballage	Fr./ kg
8x 1,5 kg (1)	3.65
1x 6 kg (2)	3.45

- (1) = Bac transparente
- (2) = Carton avec sac en plastique

#### Remise de quantité:

a partir de	remise
24 kg	Fr. 0.10/kg
48 kg	Fr. 0.20/kg
96 kg	Fr. 0.30/kg
192 kg	Fr. 0.40/kg
300 kg	sur demande



### Dépôts:

voyez: [www.hostettlers.ch](http://www.hostettlers.ch)

<b>Genève</b>	Camion Transport SA 53, Rte. des Jeunes 1227 Carouge Tél. 022 343 23 40
<b>Dailiens</b>	Planzer Transports SA Zone industrielle Les Graveys 1306 Dailiens Tél. 021 863 14 45
<b>Lyss</b>	Planzer Transport AG Industriering 17 3250 Lyss Tél. 032 387 31 11
<b>Burgdorf</b>	Camion Transport AG Buchmattstrasse 70 3400 Burgdorf Tél. 034 428 00 28
<b>Sion*</b>	Berthod Transports SA Route de la Drague 56 1950 Sion Tél. 027 205 66 33

Médiathèque Valais Sion



1012138982

er AG | Karl Roth-Str. 1  
Tél. 044 439 10 10  
TIT-TÉL. 0800 825 725

Commande/réservation directe: Tél. 0800 825 725

Commande passée avant 10h - livraison le lendemain  
Prix/remises TVA incl.: enlevé à l'usine ou au dépôt (a partir de 4 emballages)  
\* tarifs spéciaux sur demande