

Zeitschrift: Revue suisse d'apiculture
Herausgeber: Société romande d'apiculture
Band: 141 (2020)
Heft: 8

Rubrik: Contrôle des pesées et stations d'observations

Nutzungsbedingungen

Die ETH-Bibliothek ist die Anbieterin der digitalisierten Zeitschriften auf E-Periodica. Sie besitzt keine Urheberrechte an den Zeitschriften und ist nicht verantwortlich für deren Inhalte. Die Rechte liegen in der Regel bei den Herausgebern beziehungsweise den externen Rechteinhabern. Das Veröffentlichen von Bildern in Print- und Online-Publikationen sowie auf Social Media-Kanälen oder Webseiten ist nur mit vorheriger Genehmigung der Rechteinhaber erlaubt. [Mehr erfahren](#)

Conditions d'utilisation

L'ETH Library est le fournisseur des revues numérisées. Elle ne détient aucun droit d'auteur sur les revues et n'est pas responsable de leur contenu. En règle générale, les droits sont détenus par les éditeurs ou les détenteurs de droits externes. La reproduction d'images dans des publications imprimées ou en ligne ainsi que sur des canaux de médias sociaux ou des sites web n'est autorisée qu'avec l'accord préalable des détenteurs des droits. [En savoir plus](#)

Terms of use

The ETH Library is the provider of the digitised journals. It does not own any copyrights to the journals and is not responsible for their content. The rights usually lie with the publishers or the external rights holders. Publishing images in print and online publications, as well as on social media channels or websites, is only permitted with the prior consent of the rights holders. [Find out more](#)

Download PDF: 28.12.2025

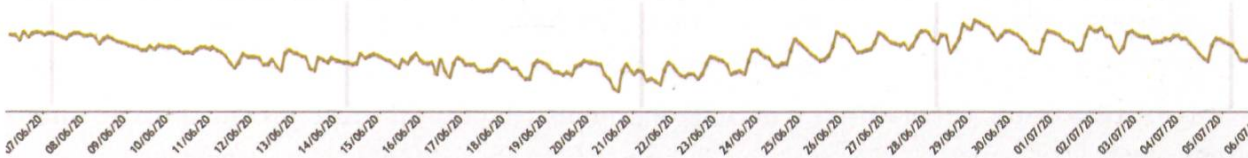
ETH-Bibliothek Zürich, E-Periodica, <https://www.e-periodica.ch>

Période juin 2020

I. Fribourg

Grangeneuve (FR)	630 m	Dominique Ruggli
Ruche Burki, balance manuelle, reine Carnica 2019		Ruche Dadant, balance électronique, reine Carnica 2019 : (https://www.bienen.ch/services/waagvoelker.html)
<p>Le mois de juin est passé et la balance marque le même poids ! Jolie extraction le 28 mai, avec du miel plus sec dans les cadres non operculés, que dans les cadres operculés ! La disette et le froid ont eu raison des réserves des corps de ruche. Après cette période incertaine, le temps a tourné aux alentours du solstice. Certaines colonies ont essaimé jusqu'à la fin du mois ! Avec une année précoce, il faudra traiter « aussi vite que possible, mais aussi lentement que nécessaire » dicit le conseiller fédéral fribourgeois !</p>		

Onnens (FR) Le Gottau	710 m	Pavillon Balance manuelle		Francis Saucy
<p>Conditions très similaires à celles de Grangeneuve (les deux sites sont distants de 4 km à vol d'oiseau). La floraison du tilleul s'est faite sous la pluie et le froid, les colonies ont vécu sur les réserves accumulées dans les hausses.</p> <p>Bilan des variations de poids du 1^{er} au 30 juin : + 6,5 kg</p>				

Vuippens (FR) Au Village	700 m	Ruche DB Nicot 10 cadres Balance électronique	Carnica 2019	Francis Saucy
<p>Avec un début de mois de juin pluvieux et frais, on relève des pertes de poids lentes mais régulières jusqu'au solstice (-5 kg), puis une reprise modeste de quelques 600 à 800 g par jour jusqu'à la fin du mois (+5 kg) et à nouveau une tendance à la baisse dès début juillet.</p> <p>Bilan des variations de poids du 1^{er} au 30 juin : 0 kg.</p>				
				

III. Jura

Courgenay
Haute Rive

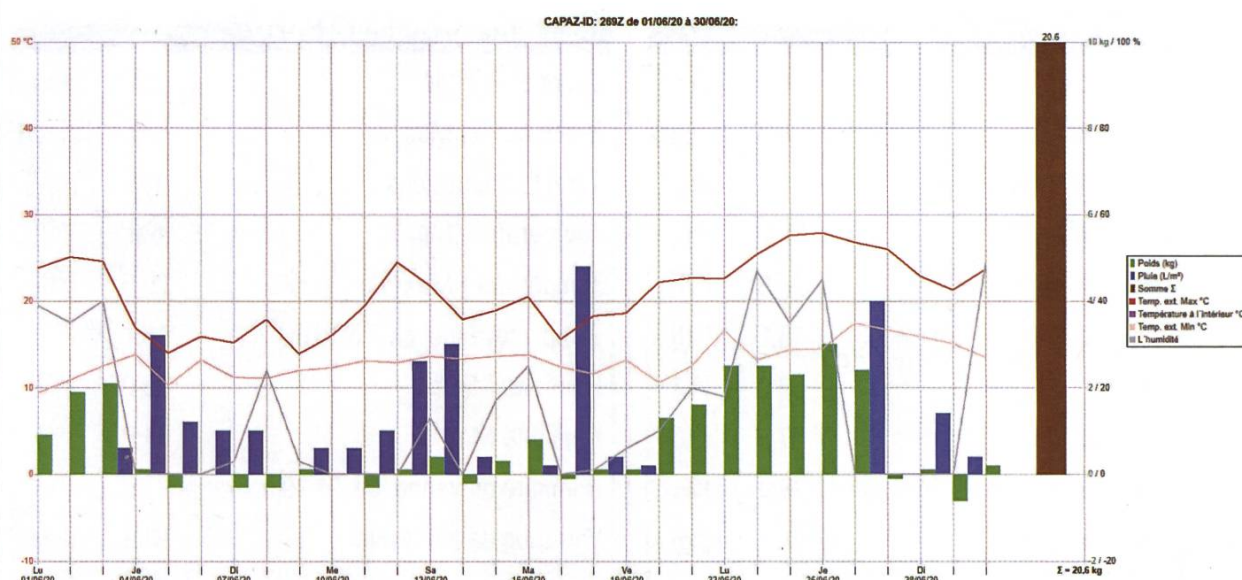
460 m

Ruche DB

Carnica

Gaëtan Gogniat

Malgré un mois de juin plutôt frais et pluvieux et un essaimage début mai, la colonie sur balance a bien travaillé. Le poids a augmenté de 20,6 kg entre le 1^{er} et le 30 juin, une deuxième hausse a pu être posée le 27. Précisons que ces variations de poids ne correspondent pas au miel à proprement parler, mais bien au liquide (nectar/miellat) récolté par les butineuses. Ce dernier contient une grande quantité d'eau qui doit être évaporée par la colonie pour obtenir ce que nous extrayons. Les abeilles se sont surtout occupées sur les fleurs de tilleuls (15,6 kg en 7 jours), comme chaque année à cette période pour ce rucher. Notons également que la forêt a également commencé de « donner » un peu, ce qui confirmerait les observations des jardiniers et arboriculteurs : populations de pucerons importantes cette année, certainement favorisées par la douceur du mois de mars. Espérons que cette constatation se transposera sur les espèces produisant du miellat, car si la météo le permet, les extracteurs tourneront à plein en juillet !



V. Neuchâtel

Cernier (NE)
Espace Abeilles

770 m

Ruche DB

Carnica 2019
fécondée au
rucher

Gilbert Dey

Les trois premières semaines de juin sont misérables, le temps est souvent à la bise, frais pour la saison, parfois pluvieux. Lors des journées plus clémentes, les butineuses sortent en force, mais la somme des récoltes parcimonieuses ne couvre souvent pas la consommation de la colonie. Ainsi, du 1^{er} juin au 20 juin, la ruche sur balance perd 3 kg. Le samedi 20, j'observe l'évacuation manu militari de quelques mâles... c'est le marasme ! Tout peut très vite changer et le dimanche 21, les abeilles sortent tôt le matin. Elles atterrissent souvent en dessous du trou de vol... elles reviennent de la forêt : la miellée a débuté. La semaine du 22 au 28 juin voit le rucher se mettre en ébullition, on sort des chiffres rouges et les kilos s'additionnent : + 12, 250 kg en 7 jours, les 2 derniers jours sont plus moroses, affaire à suivre...

Période : Du 1^{er} juin au 30 juin 2020 Bilan des pesées : + 9,250 kg

De Mireille et Jean-Pierre Maradan, Rochefort

La Côte-aux-Fées, NE (1043 m)

Ruche: Dadant-Blatt 12; Race carnica; Situation: hors du village, exposition sud-est au milieu de forêts et pâturages orientés dans différentes directions.

Juin en dents de scie du côté températures et précipitations, cela n'a toutefois pas trop impacté les butineuses toujours prêtes lorsqu'il y a quelque chose à récolter. Le début du mois a signifié la fin de la période de floraison dans les prairies. Assez vite, les abeilles se sont repliées sur du miellat d'érable puis sur celui du sapin blanc. Ces 12 derniers jours la nature a été très généreuse et les abeilles exemplaires, jusqu'à 6,7 kg récolté en une seule journée.

La Côte-aux-Fées, balance 94Z0 du 1 ^{er} juin au 1 ^{er} juillet 2020		
Jours avec pluie	19	[jours]
Précipitation Max	26	[l/jour]
Total Précipitations	197	[l/m²]
Température Min °C	5.3	[°C]
Température Max °C	26.6	[°C]
Temp. moyenne, de 7 à 19 h	15.1	[°C]
Humidité Min °C	39.0	[%]
Humidité Max °C	87.0	[%]
Humidité moyenne, de 7 à 19 h	76.8	[%]
Variation de poids min.	-1.7	[kg]
Variation de poids max.	6.7	[kg]
Cumul de poids	35	[kg]

Rochefort, NE (773 m)/ Neuchâtel (520 m)

Ruche: Dadant-Blatt 12; Race carnica; Situation: en bordure de l'agglomération exposition sud-est.

Début de mois difficile, pas grand-chose à se mettre sous la langue, les colonies se sont reportées sur les hausses pour se nourrir. On ne peut pas leur en vouloir. En fin de mois, le tilleul leur a tout de même permis d'engranger quelques kilos de nectar.

Rochefort, balance 8W95 du 1 ^{er} juin au 1 ^{er} juillet 2020		
Jours avec pluie	17	[jours]
Précipitation Max	20	[l/jour]
Total Précipitations	105	[l/m²]
Température Min °C	6.9	[°C]
Température Max °C	29.5	[°C]
Temp. moyenne, de 7 à 19 h	18.1	[°C]
Humidité Min °C	35.0	[%]
Humidité Max °C	94.0	[%]
Humidité moyenne, de 7 à 19 h	71.8	[%]
Variation de poids min.	-0.9	[kg]
Variation de poids max.	2.8	[kg]
Cumul de poids	6.2	[kg]

VI. Valais

Grimentz	1500 m	Ruche DB	Carnica 01 P 2018/Moiry	Georges Solioz
<p>Juin a été un mois compliqué, froid, pluie et même brouillard, phénomène assez rare chez nous. La balance a perdu plus de la moitié de son poids. Nous voilà repartis pour une série de beau avec de bonnes températures en journée, mais encore fraîches la nuit. La balance reprend du poids avec une moyenne journalière de 600 à 800 g. La floraison des prairies est à son apogée. Fait assez rare, les rhododendrons qui bourgeonnaient fin mai sont au summum de leur production début juillet. A la station de fécondation de Moiry 2150 m, au 1^{er} juillet la balance mentionne un apport de 8 kg. On est confiants pour la suite de la récolte, vu les prévisions annoncées et la situation florale. Nous espérons pouvoir garder les hausses jusqu'à mi-juillet et mettre ce nectar en pots.</p> <p>Printemps fantastique, juin pourri = phénomène à essais: pour ma part 6!</p>				

VII. Vaud

Antagnes sur Olon	560 m	Ruche DB	Carnica 2019	Hervé Formaz Saint-Maurice
<p>Après un beau moi de mai, une première extraction de miel a été faite les premiers jours de juin. Avec un début de mois pluvieux et frais, les colonies ont dû puiser dans leurs réserves de nourriture en attendant que le soleil revienne et que les températures remontent. Un élevage de reine a été fait dès le retour du soleil. Les 10 derniers jours du mois les températures sont remontées et le soleil est revenu, les colonies se sont mis à l'ouvrage et ont bien récolté</p> <p>Bilan du mois : Augmentations : 12,8 kg ; Pertes : 4,2 kg</p>				

L'Isle (VD)	890 m	Ruche DB	Carnica F1 2019	Alain Jufer
<p>Les premiers jours de juin ont été peu mellifères. Une rentrée continue de miels divers a permis à la bascule d'augmenter de 2,100 kg. Après cette période, les tilleuls se sont mis à fleurir. La bascule est montée de façon régulière avec un apport maximal de 4,15 kg en une journée.</p> <p>L'augmentation totale pour ce mois est de 17,5 kg et les diminutions négligeables.</p>				

La Conversion (Lutry)	558 m	Ruche DB	Carnica F1 2018	Didier Bettens
<p>Après un magnifique printemps, le premier mois de l'été météorologique a été copieusement arrosé. Une longue période fraîche et pluvieuse nous a accompagnés une grande partie du mois. Dans ces conditions, la balance a logiquement stagné du 4 au 23 juin. Rien de grave après les bonnes récoltes de printemps et pour une période traditionnellement assez pauvre en miellée... Les abeilles ont bien mérité un peu de repos et les floraisons d'un peu d'eau ! Cela dit, les belles périodes du mois ont été bien exploitées par les butineuses. La balance enregistrant de belles augmentations du 1 au 3 juin (+4,6 kg) et du 24 au 27 juin (+8,6 kg). Les miellées principales constatées ont été composées principalement de tilleuls et châtaigniers (nectar et miellat). Cela peut laisser augurer également une très bonne récolte d'été... Rendez-vous le mois prochain pour les résultats ! Au rucher, tout se déroule pour le mieux. Excepté un nucléi bourdonneux qui fut brossé devant le rucher, toutes les autres colonies se portent à merveille et les reines 2020 semblent être de très bonnes pondeuses.</p> <p>Données de la balance :</p> <p>Du 1^{er} au 10 juin : +4,1 kg</p> <p>Du 11 au 20 juin : - 1,2 kg (première période négative depuis le 23 mars !)</p> <p>Du 21 au 30 juin : +13,9 kg</p>				

La Croix-sur-Lutry	800 m	Ruche DB Balance électronique	Carnica	Alain Lauritzen
<p>Peu de ressources étaient disponibles la première quinzaine de juin. Des températures inférieures à 15 °C et des pluies régulières sur cette période n'ont pas été propices à laisser du miellat aux abeilles. Les colonies ont puisé dans leurs réserves, une jeune colonie a dû être nourrie, alors qu'une autre a été pillée. La situation s'est redressée la troisième semaine de juin. Le temps s'est amélioré et j'ai observé une reprise de poids dans la plupart des colonies grâce probablement aux apports de miellat. Plusieurs cas de miels «béton» liés à des apports de mélézitose ont été rapportés. Le verdict pour moi tombera lors de l'extraction. Pour le moment les cellules ouvertes renferment du miel encore fluide. Pourvu que cela se maintienne !</p>				