

**Zeitschrift:** Revue suisse d'apiculture  
**Herausgeber:** Société romande d'apiculture  
**Band:** 140 (2019)  
**Heft:** 8

**Rubrik:** Contrôle des pesées et stations d'observations

### **Nutzungsbedingungen**

Die ETH-Bibliothek ist die Anbieterin der digitalisierten Zeitschriften auf E-Periodica. Sie besitzt keine Urheberrechte an den Zeitschriften und ist nicht verantwortlich für deren Inhalte. Die Rechte liegen in der Regel bei den Herausgebern beziehungsweise den externen Rechteinhabern. Das Veröffentlichen von Bildern in Print- und Online-Publikationen sowie auf Social Media-Kanälen oder Webseiten ist nur mit vorheriger Genehmigung der Rechteinhaber erlaubt. [Mehr erfahren](#)

### **Conditions d'utilisation**

L'ETH Library est le fournisseur des revues numérisées. Elle ne détient aucun droit d'auteur sur les revues et n'est pas responsable de leur contenu. En règle générale, les droits sont détenus par les éditeurs ou les détenteurs de droits externes. La reproduction d'images dans des publications imprimées ou en ligne ainsi que sur des canaux de médias sociaux ou des sites web n'est autorisée qu'avec l'accord préalable des détenteurs des droits. [En savoir plus](#)

### **Terms of use**

The ETH Library is the provider of the digitised journals. It does not own any copyrights to the journals and is not responsible for their content. The rights usually lie with the publishers or the external rights holders. Publishing images in print and online publications, as well as on social media channels or websites, is only permitted with the prior consent of the rights holders. [Find out more](#)

**Download PDF:** 26.04.2026

**ETH-Bibliothek Zürich, E-Periodica, <https://www.e-periodica.ch>**

## Période juin 2019

I. Fribourg		
Grangeneuve (FR)	630 m	Dominique Ruggli
Ruche Burki, balance manuelle, reine Carnica 2017 Augmentation: +9,0 kg Diminution: -5,9 kg Différence période: +3,1 kg Différence totale: +13 kg Extrait le 17.06: 5,5 kg	Ruche Dadant, balance électronique, reine Carnica 2017 : ( <a href="http://www.bienen.ch/de/services/waagvoelker.html">www.bienen.ch/de/services/waagvoelker.html</a> ) Augmentation: +10,1 kg Diminution: -16,6 kg Différence période: -6,5 kg Différence totale: +3,2 kg Extrait le 17.06: 12,3 kg	
<p>Le mois de juin était contrasté avec une météo en deux temps. La première moitié du mois a donné peu de miellée. Nous avons extrait à la mi-juin du miel bien mûr sans être tout à fait operculé produisant un miel avec une humidité moyenne de 17 % très satisfaisante. Durant la deuxième moitié du mois les températures étaient caniculaires, donnant du miel le soir. Les abeilles faisaient de belles barbes devant les ruches. Actuellement les mûriers sont en pleine fleur et il y a aussi beaucoup de pucerons. Les récoltes de cerises battent le plein dans les régions épargnées par le gel du mois de mai. Nous devons de nouveau constater de fortes attaques de la drosophile du cerisier, les fruits « coulent et dessèchent » sous la chaleur.</p>		

Vuippens (FR) Au Village	700 m	Ruche DB Nicot 10 cadres Balance électronique	Carnica 2019	Francis Saucy
<p>Récolte de printemps anecdotique dans cet emplacement, le nectar accumulé a été consommé durant les premières semaines de juin ou transféré avec la création des nuclei. Forte miellée depuis le 20 juin et durant tous les jours de canicule, avec une augmentation de 2 kg par jour dans la ruche sur bascule. La miellée embaume l'air à partir de 7 h du matin. Entre 200 et 600 g d'abeilles (2000 à 6000 ouvrières) sortent vers 8 h. Elles récoltent durant les deux heures qui suivent, puis la colonie s'active à la maturation du nectar jusqu'au lendemain (plus de détails sous : <a href="http://blogs/letemp.ch/franci-saucy">blogs/letemp.ch/franci-saucy</a>). La miellée semble s'arrêter vers le 3 juillet; augmentation de 14 kg; pose d'une seconde hausse.</p>				
<p><b>Poids et température Moyennes journalières</b></p>		<p><b>Variations de poids (28-29 juin 2019)</b></p>		

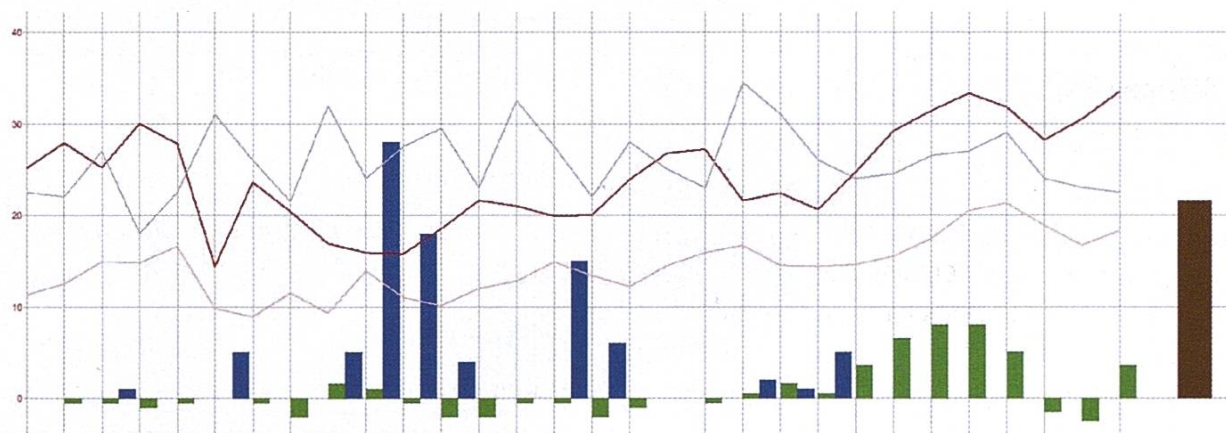
Onnens (FR) Le Gottau	710 m	Pavillon Bürki Ruches magasin Balance manuelle	Carnica 2018	Francis Saucy
--------------------------	-------	--	--------------	---------------

La première récolte est en pots avec une moyenne de 9,5 kg par ruche et un nuclei florissant par ruche. Avec la floraison du tilleul les hausses se replissent à nouveau depuis le 25 mai. Augmentation de 5,5 kg dans la ruche sur balance, nettement supérieure dans les autres.

### III. Jura

Courgenay Haute Rive	460 m	Ruche DB	Carnica	Gaëtan Gogniat
-------------------------	-------	----------	---------	----------------

Cette année apicole est vraiment bien particulière... En effet, à cause du froid et de la pluie du mois de mai, les abeilles ont eu à peine de quoi combler le trou de miellée. Ce dernier a lieu en général les trois premières semaines de juin et n'est comblé que par la floraison des tilleuls. Cette année n'a pas fait exception, puisque du 1<sup>er</sup> au 20 juin la colonie a perdu 2,2 kg et en a gagné 6,5 kg entre le 21 et le 30 juin. La récolte de la dernière semaine de juin, coïncidant avec une canicule record, est due à la floraison des tilleuls qui ont bénéficié d'un sol humide pour produire nectar en abondance. Espérons que la miellée de forêt permette une belle récolte d'été, car aucun miel de fleurs n'a été récolté à ce rucher cette année. A noter que la dernière découpe du cadre à mâles de cette saison a eu lieu le 29 juin.



Légende : courbe rouge : température extérieure (°C); barres bleues : précipitations (mm); barres vertes : variations de poids (kg); barre brune : bilan des variations de poids

### V. Neuchâtel

Cernier (NE) Espace Abeilles	770 m	Ruche DB	Carnica 2018	Gilbert Dey
---------------------------------	-------	----------	--------------	-------------

**Pesées :** du 6 au 23 juin : moins 4 kg / du 24 juin au 30 juin : plus 5 kg

Le trou de juin a à nouveau sévi, les butineuses volent sans grande conviction une bonne partie du mois. Quelques mâles se font déjà sortir manu militari. Il faut attendre le 25 juin pour que la balance retrouve un peu d'optimisme : la convergence de la canicule et des tilleuls en fleurs en est peut-être la cause. Le 30 juin, 13 kg de miel sont extrait sur 8 cadres de hausses. Une partie importante de la récolte n'a pas la maturité pour être centrifugé et restera dans la ruche pour être operculé.

## De Mireille et Jean-Pierre Maradan, Rochefort

### La Côte-aux-Fées, NE (1043 m)

Ruche: Dadant-Blatt 12; Race carnica; Situation: hors du village, exposition sud-est au milieu de forêts et pâturages orientés dans différentes directions.

Les hausses commencent à être bien pleines et ont été doublées pour les colonies les plus fortes. Toutefois, le miel récolté au cours de la période précédente, pissenlit et érable, bien qu'en partie operculé donne un taux d'humidité relativement élevé. Ces derniers jours, la récolte a été bonne mais les sources de nectar sont en train de tarir. Un peu de pluie permettrait au trèfle blanc d'émerger des prairies fraîchement fauchées.

#### La Côte-aux-Fées, balance 94Z0 du 8 juin au 1<sup>er</sup> juillet 2019

Jours avec pluie	12	[jours]
Précipitation Max	33	[l/jour]
Total Précipitations	126	[l/m <sup>2</sup> ]
Température Min °C	5.1	[°C]
Température Max °C	35.2	[°C]
Temp. moyenne, de 7 à 19 h	19.3	[°C]
Humidité Min °C	31.0	[%]
Humidité Max °C	91.0	[%]
Humidité moyenne, de 7 à 19 h	69.5	[%]
Variation de poids min.	-0.6	[kg]
Variation de poids max.	2.6	[kg]
Cumul de poids	12	[kg]

### Rochefort, NE (773 m) / Neuchâtel (520 m)

Ruche: Dadant-Blatt 12; Race carnica; Situation: en bordure de l'agglomération exposition sud-est.

Toujours pas de récolte cette saison. Le colza récolté a disparu des hausses mais a permis d'éviter la famine. Les colonies sont populeuses et les jours sans s'en ressentent sur la balance. Cette dernière semaine, le tilleul à tout de même permis quelques rentrées de nectar. Les températures élevées de ces derniers jours limitent toutefois la récolte aux heures les plus fraîches de début de journée.

#### Rochefort, balance 8W95 du 8 juin au 1<sup>er</sup> juillet 2019

Jours avec pluie	10	[jours]
Précipitation Max	48	[l/jour]
Total Précipitations	133	[l/m <sup>2</sup> ]
Température Min °C	7.8	[°C]
Température Max °C	35.6	[°C]
Temp. moyenne, de 7 à 19 h	21.1	[°C]
Humidité Min °C	33.0	[%]
Humidité Max °C	92.0	[%]
Humidité moyenne, de 7 à 19 h	70.1	[%]
Variation de poids min.	-1.4	[kg]
Variation de poids max.	1.2	[kg]
Cumul de poids	2.1	[kg]

## VI. Valais

Mayoux, Anniviers	1250 m	Ruche DB	Carnica Pure 2017	Jean-Paul Antille, Vissoie
-------------------	--------	----------	-------------------	-------------------------------

Les trois premières semaines du mois de juin ont été marquées par une brise soutenue, des averses répétées et de forts orages. Tout ceci entrecoupé de quelques jours ensoleillés. Par contre, un soleil de plomb et forte chaleur ont accompagné la dernière semaine. Sous mes latitudes (1200 m) le 28 juin, le thermomètre indiquait 18.3° à 6h et encore 32.6° à 15h. Pour lutter contre le varroa, je pratique le blocage de la ponte en isolant la reine. Les ruchettes de retour de la station de fécondation de Moiry ont donné un très bon résultat et de magnifiques reines. La balance a augmenté de 8 kg. Si le beau temps se prolonge, on pourrait poser une 2<sup>e</sup> hausse.

## VII. Vaud

Antagnes sur Ollon	560 m	Ruche DB	Carnica 2018	Hervé Formaz Saint-Maurice
<p>Après un mois de mai avec de mauvaises conditions météorologiques, il ne restait plus qu'à espérer que le mois de juin serait meilleur et ça été le cas. En début de mois, le soleil et les températures estivales sont revenus et nos protégées ont commencé à ramener un peu de miel dans les hausses (augmentation de poids de 7 kg). La semaine du 10 juin le mauvais temps était de retour et les températures à la baisse (perte de poids de la colonie 1,8 kg). Pour la fin du mois, le soleil et la chaleur caniculaire sont revenus, les tilleuls et les châtaigniers ont commencé leur floraison avec une bonne augmentation de la balance 18 kg. Pendant cette période la coupe des cadres à mâles ont continué et un élevage de reine a été effectué.</p> <p>Balance : perte 1,8 kg – Augmentation : 25 kg</p>				

L'Isle (VD)	890 m	Ruche DB	Carnica 2018	Alain Jufer
<p>Jusqu'au 27 juin, mon rapport devait ressembler à tous les précédents : pessimiste à outrance. La courbe de la bascule me faisait penser qu'elle devait être bloquée à 79 kg 900 depuis début juin. Mais là, depuis le 27, elle nous fait du 800 à 900 gramme par jour, laissant présager une récolte de belle facture. Les températures caniculaires empêchent les butineuses de vaquer à leurs occupations aux heures les plus chaudes de la journée. Mais de bon matin et en soirée, une activité débordante au rucher démontre qu'il y a quelque chose de plaisant, corrélé avec l'élévation du poids de la ruche.</p>				

La Conversion (Lutry)	558 m	Ruche DB	Carnica F1 2018	Didier Bettens
<p>Le mois de juin a été celui des extrêmes. Du 9 au 12 juin, la température a eu parfois de la peine à dépasser les 10°C. Le 15 juin, un violent orage est passé dans la région lémanique. Ensuite, à partir du 23, une canicule inédite pour un premier mois d'été. A nouveau, les abeilles ont dû nous prouver leur remarquable capacité d'adaptation ! Elles ne sont toutefois guère récompensées de leurs efforts. Du côté de la miellée : rien d'extraordinaire ! Afin d'avoir une petite récolte de miel de printemps pour la consommation familiale, j'ai prélevé quelques cadres en veillant à ne pas les laisser sans réserve, car les corps sont vides. Une extraction mémorable de 16 kg pour 10 ruches de production a eu lieu le 14 juin. A partir du 18, la balance repart à la hausse de manière durable (entre 0.5 et 1,5 kg/jour). Cela devrait permettre une jolie récolte d'été. Ce début juillet, cela semble continuer. Le solstice passé, on sent que les colonies se préparent déjà à l'hiver. Certaines expulsent le surplus de mâles. Le cadre à mâle n'a plus sa raison d'être et il est placé hors partition lors de sa dernière découpe. Chaque colonie aura bénéficié de deux à quatre découpes.</p> <p>Données de la balance : Semaine 24 : -1,0 kg / Semaine 25 : +2,7 kg / Semaine 26 : +7,0 kg</p>				