

Zeitschrift: Revue suisse d'apiculture
Herausgeber: Société romande d'apiculture
Band: 140 (2019)
Heft: 7

Endseiten

Nutzungsbedingungen

Die ETH-Bibliothek ist die Anbieterin der digitalisierten Zeitschriften auf E-Periodica. Sie besitzt keine Urheberrechte an den Zeitschriften und ist nicht verantwortlich für deren Inhalte. Die Rechte liegen in der Regel bei den Herausgebern beziehungsweise den externen Rechteinhabern. Das Veröffentlichen von Bildern in Print- und Online-Publikationen sowie auf Social Media-Kanälen oder Webseiten ist nur mit vorheriger Genehmigung der Rechteinhaber erlaubt. [Mehr erfahren](#)

Conditions d'utilisation

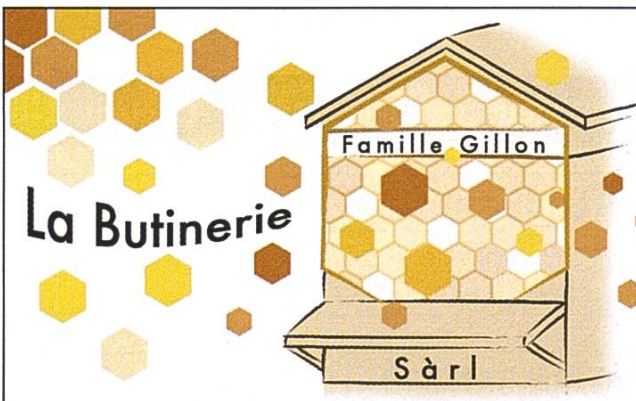
L'ETH Library est le fournisseur des revues numérisées. Elle ne détient aucun droit d'auteur sur les revues et n'est pas responsable de leur contenu. En règle générale, les droits sont détenus par les éditeurs ou les détenteurs de droits externes. La reproduction d'images dans des publications imprimées ou en ligne ainsi que sur des canaux de médias sociaux ou des sites web n'est autorisée qu'avec l'accord préalable des détenteurs des droits. [En savoir plus](#)

Terms of use

The ETH Library is the provider of the digitised journals. It does not own any copyrights to the journals and is not responsible for their content. The rights usually lie with the publishers or the external rights holders. Publishing images in print and online publications, as well as on social media channels or websites, is only permitted with the prior consent of the rights holders. [Find out more](#)

Download PDF: 26.04.2026

ETH-Bibliothek Zürich, E-Periodica, <https://www.e-periodica.ch>



La Butinerie

Contact: 078 608 72 12
labutineriesarl@gmail.com

Adresse magasin: Route de Romont 19
1553 Châtonnaye

Adresse postale: Chemin de la Chaussy 6
1553 Châtonnaye

www.labutinerie.ch

**HORAIRES D'OUVERTURE DISPONIBLES
SUR NOTRE SITE INTERNET**



Sirop Hostettler
14 kg + jerrican // CHF 20.90
Sirop tiré de la citerne // CHF 1.20/kg
La citerne de 800 kg // CHF 1008.00



**Tous les traitements disponibles
en magasin ou sur commande**

FRANCO DOMICILE - TOUT COMPRIS

*Bocaux à miel en verre, large ouverture, forme basse,
couvercles à fermeture baïonnette imprimés*

Livrés à domicile					Livrés à domicile - Bocaux à miel prix pour palettes				
1 Kg avec couvercle	1.31	1.05	-.90	-.79	-.75	-.71	-.66		Sur demande
1/2 Kg avec couvercle	1.11	-.86	-.73	-.65	-.49	-.47	-.43		
1/4 Kg avec couvercle	1.04	-.79	-.71	-.61	-.47	-.44	-.40		
1/8 Kg avec couvercle	-.83	-.78	-.69	-.60	-.42	-.38	-.36		
50 g avec couvercle	-.78	-.74	-.63	-.56	-.39	-.35	-.33		
Couvercle seulement	-.43	-.37	-.34	-.31	par carton	-.23	-.21	-.18	
Dès pièces	150	300	500	1000	Dès Pal.	1	2-5	6-10	+11
Retirés à Chiasso					Retirés à Chiasso - Bocaux à miel prix pour palettes				
1 Kg avec couvercle	-.84	-.77	-.75	-.70	-.67	-.64	-.59		Sur demande
1/2 Kg avec couvercle	-.70	-.63	-.59	-.56	-.45	-.44	-.40		
1/4 Kg avec couvercle	-.65	-.59	-.57	-.53	-.43	-.41	-.37		
1/8 Kg avec couvercle	-.63	-.57	-.54	-.50	-.39	-.35	-.34		
50 g avec couvercle	-.62	-.55	-.50	-.48	-.36	-.32	-.31		
Couvercle seulement	-.36	-.32	-.30	-.26	par carton	-.19	-.17	-.16	

Le prix est entendu pour bocaux de même grandeur.

Livraison + 3 jours (cargo domicile). 1 palette (1 Kg)= 98 emballages de 12 pièces= 1'176 p.
 Pour retirer la marchandise s'annoncer au ☎ S.V.P. 1 palette (1/2 Kg)= 96 emballages de 25 pièces= 2'400 p
 Livrés à domicile = coût de transport +TVA compris. 1 palette (1/4 Kg)= 99 emballages de 24 pièces= 2'376 p
 Échantillons gratuits sur demande. - Facture 20 jours net. 1 palette (1/8 Kg)= 80 emballages de 24 pièces= 2'800 p
 D'autres pots en verre (forme/capacité) selon votre exigence. 1 palette (50 g)= 54 emballages de 54 pièces= 2'916 p.

Crivelli Emballages - 6830 Chiasso

☎ **091 647 30 84** **crivelliimballaggi@hotmail.com**



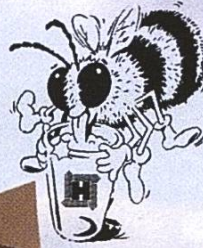
HOSTETTLERS®

www.hostettlers.ch

Alimentation pour abeilles

éprouvée et riche, recommandée par les apiculteurs

contenant sucre, fructose et
sucre de raisin



HOSTETTLERS®

Alimentation pour abeilles

- Sucre Suisse
- conservation 24 mois (DULO)
- sans agents conservateurs

BAC TRANSPARENTE 1.5 kg

SIROP alimentaire

Idéal pour l'alimentation automnale, 72-73% matière sèche.

dès kg	Prix net Fr./kg
100	1.36
300	1.35
400	1.34
500	1.31
600	1.28
800	1.25
1000	1.19

sur demande
 BagInBox 10 kg / 6 kg / 3 kg
 Bouteille PET 2 kg

Prix de base / remises voir www.hostettlers.ch

CANDI/PÂTE alimentaire

Idéal pour l'alimentation de stimulation au printemps et l'alimentation intermédiaire.

Emballage	Fr./ kg
8x 1,5 kg (1)	3.60
1x 6 kg (2)	3.40

(1) = Bac transparente
 (2) = Carton avec sac en plastique

Remise de quantité:

a partir de	remise
24 kg	Fr. 0.10/kg
48 kg	Fr. 0.20/kg
96 kg	Fr. 0.30/kg
192 kg	Fr. 0.40/kg
300 kg	sur demande



Dépôts:

voyez: www.hostettlers.ch

Genève	Camion Transport SA 53, Rte. des Jeunes 1227 Carouge Tél. 022 343 23 40
Dailens	Planzer Transports SA Zone industrielle Les Graveys 1306 Dailens Tél. 021 863 14 01
Lyss	Planzer Transport AG Industriering 17 3250 Lyss Tél. 032 387 31 11
Burgdorf	Camion Transport AG Buchmattstrasse 70 3400 Burgdorf Tél. 034 428 00 28
Sion*	Berthod Transports SA Route de la Drague 56 1950 Sion Tél. 027 205 66 33



Hostettler-Spezialzucker AG | Karl Roth-Str. 1
 CH-5600 Lenzburg 1 | Tél. 044 439 10 10
www.hostettlers.ch | GRATUIT-TÉL. 0800 825 725

Commande/réservation directe: Tél. 0800 825 725

Commande passée avant 10h - livraison le lendemain
 Prix/remises TVA incl.: enlevé à l'usine ou au dépôt (a partir de 4 emballages)
 * tarifs spéciaux sur demande

Membre No 15076
0130
Médiathèque Valais
Sermiez Carole
Case postale 182
1951 Sion

Envoi non distribuable
Retour à : Av. du Guintzet 22
1700 Fribourg

**Le 43^e Congrès sanitaire
de la FNASAD**
Fédération Nationale
des Organisations Sanitaires Apicoles Départementales





Mâcon
du 25 au 27
octobre 2019

L'abeille:
sa santé, ses relations
avec la biodiversité
Venez nombreux
à ce rendez-vous national!

Organisé
par le GDSA
de Saône-et-Loire



photo : Pierre Duclos