

Zeitschrift: Revue suisse d'apiculture
Herausgeber: Société romande d'apiculture
Band: 140 (2019)
Heft: 6

Rubrik: Contrôle des pesées et stations d'observations

Nutzungsbedingungen

Die ETH-Bibliothek ist die Anbieterin der digitalisierten Zeitschriften auf E-Periodica. Sie besitzt keine Urheberrechte an den Zeitschriften und ist nicht verantwortlich für deren Inhalte. Die Rechte liegen in der Regel bei den Herausgebern beziehungsweise den externen Rechteinhabern. Das Veröffentlichen von Bildern in Print- und Online-Publikationen sowie auf Social Media-Kanälen oder Webseiten ist nur mit vorheriger Genehmigung der Rechteinhaber erlaubt. [Mehr erfahren](#)

Conditions d'utilisation

L'ETH Library est le fournisseur des revues numérisées. Elle ne détient aucun droit d'auteur sur les revues et n'est pas responsable de leur contenu. En règle générale, les droits sont détenus par les éditeurs ou les détenteurs de droits externes. La reproduction d'images dans des publications imprimées ou en ligne ainsi que sur des canaux de médias sociaux ou des sites web n'est autorisée qu'avec l'accord préalable des détenteurs des droits. [En savoir plus](#)

Terms of use

The ETH Library is the provider of the digitised journals. It does not own any copyrights to the journals and is not responsible for their content. The rights usually lie with the publishers or the external rights holders. Publishing images in print and online publications, as well as on social media channels or websites, is only permitted with the prior consent of the rights holders. [Find out more](#)

Download PDF: 26.04.2026

ETH-Bibliothek Zürich, E-Periodica, <https://www.e-periodica.ch>

Période avril 2019

I. Fribourg

Grangeneuve (FR)	630 m	Ruche Bürki Ruche DB	Carnica 2016 Carnica 2017	Dominique Ruggli
------------------	-------	-------------------------	------------------------------	------------------

Le réveil de la nature s'est fait tranquillement jusqu'à la mi-avril, puis durant la semaine de Pâques le beau temps s'est installé donnant des conditions favorables à nos butineuses. Le dernier week-end du mois d'avril était à nouveau plus froid et pluvieux. La ruche Bürki étant un peu plus faible, les hausses n'ont pas encore été posées, ce qui n'est pas le cas pour la ruche Dadant qui est forte. Sur l'ensemble du rucher pour les colonies fortes, les hausses ainsi qu'un cadre à bâtir ont été posés. Les pruniers, cerisiers et poiriers ont fini de fleurir, par contre la floraison se prolonge pour les pommiers. Les prévisions météo ne sont pas favorables pour le début mai et nous craignons les gelées nocturnes qui menacent les fruitiers et les cultures en général.

Période : 3 avril au 2 mai 2019

Ruche Burki, balance manuelle, reine Carnica 2017 : Augmentation : 3,5 kg ; Diminution : 0 kg ; Différence période : 3,5 kg. Différence totale : 3,5 kg

Ruche Dadant, balance électronique, reine Carnica 2017 : Augmentation : +2,1 kg ; Diminution : -0.9 kg

Différence période : +1,2 kg ; Différence totale : +1,2 kg

Internet : <http://www.bienen.ch/de/services/waagvoelker.html>

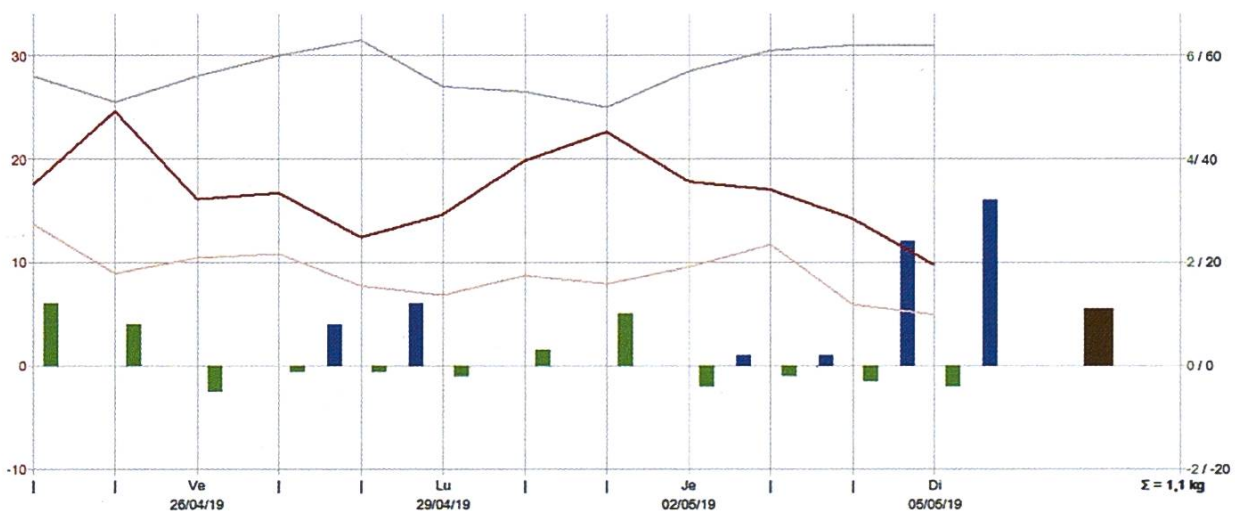


Illustration du détail des mesures durant la période du 24 avril au 6 mai.

Barres vertes : variations de poids quotidiennes en kg

Barres bleues : pluie en mm (= litres/m²)

Barre brune : somme des variations de poids sur la période = 8 kg

Courbes rouges : températures extérieures maximales et minimales en °C

Courbe en gris : humidité relative à l'extérieur en %

Onnens (FR) Le Gottau	710 m	Pavillon Bürki Ruches magasin Balance manuelle	Carnica 2018	Francis Saucy
---------------------------------	-------	--	--------------	---------------

Le rucher est situé à 2 km à vol d'oiseau de celui de Grangeneuve, ci-dessus, donc avec des conditions similaires. Cadres à mâle posés le 13 avril, cires et hausses le 22 avril. Premier retrait de couvain mâle le 4 mai. Miel frais et déjà operculé dans les corps et début de dépôt de nectar dans les hausses le 4 mai.

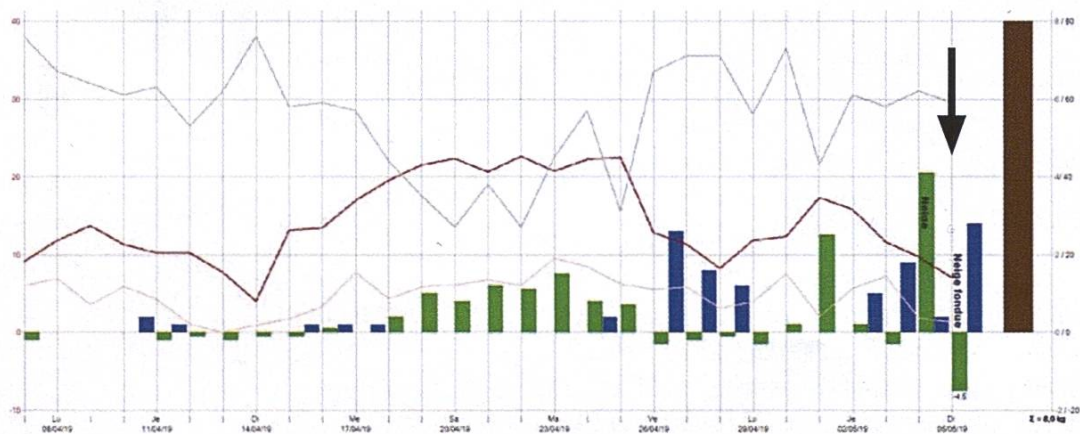
Période : 22.03-04.05 : 43 jours ; poids : 36.5 à 55,1 kg (dont 11,5 kg de matériel)
Augmentation : +7,8 kg ; **Diminution :** -0.7 kg
Différence période : +7,1 kg ; **Différence totale :** +7,1 kg
Variation hebdomadaire période : +1,2 kg/semaine

Vuippens (FR) Au Village	700 m	Ruche DB Nicot 10 cadres Balance électronique	Carnica 2019	Francis Saucy
------------------------------------	-------	---	--------------	---------------

Hiver difficile dans mes ruchers. La plupart des reines de sélection ou bien n'ont pas survécu, ou bien ont été changées en automne ou encore en début de printemps. C'est le cas de la colonie sur balance. Plus de ponte durant 2-3 semaines fin mars début avril, donc une colonie très en retard. Jeune reine en ponte marquée le 22 avril. Les autres colonies ont reçu les hausses le 22 avril. Pas encore de nectar dans les hausses lors de la visite du 1^{er} mai, mais des cadres de corps bien chargés de miel frais déjà operculé. La balance électronique a elle aussi connu quelques déboires avec une panne des capteurs de température et d'hygrométrie intérieurs, puis de la batterie...

III. Jura

Courgenay Haute Rive	460 m	Ruche DB	Carnica	Gaëtan Gogniat
--------------------------------	-------	----------	---------	----------------



*Illustration du détail des mesures durant la période du 7 avril au 6 mai.
 La flèche indique l'effet de la neige sur les mesures (forte augmentation, suivie de forte diminution lors de la fonte)*

Alors que le week-end pascal exaltait les ardeurs de la nature et des butineuses, le premier week-end de mai se terminait lui sous la neige... La colonie sur balance continue de bien se développer, les 3 cires gaufrées ont été rapidement construites et pondues. La hausse a pu être posée le 22 avril, mais vu les conditions météorologiques peu propices au butinage, la ruche n'a pris que 5,8 kg en 2 semaines. Pire, vu les basses températures, les abeilles ont plutôt amassé le nectar dans le corps et ont complètement délaissé la hausse. Espérons que la météo s'adoucisse un peu pour que les abeilles puissent butiner les fleurs de printemps : le pissenlit et le colza n'attendent pas !

V. Neuchâtel

Cernier (NE) Espace Abeilles	770 m	Ruche DB	Carnica 2018	Gilbert Dey
---------------------------------	-------	----------	--------------	-------------

« En avril ne te découvre pas d'un fil » la maxime était à suivre à la lettre car les occasions de sortie pour les butineuses ont été rares. Froidure, bise noire et giboulées ont donné le ton. La consommation en baisse et le manque d'activité de la colonie m'a mis la puce à l'oreille et la visite a révélé l'absence de la reine. Le 23 avril un nuclei avec une reine carnica de station a été introduit et la colonie a redressé la barre. La hausse a été posée le 29 avril. Malgré un sursaut de récolte de 500 g le 1^{er} mai, la colonie a perdu 1,750 g au cours de cette période. Le pissenlit commence de passer à graine et les colzas sont en début de floraison.

Pesées : du 7 avril au 5 mai : moins 1,750 g

V. Neuchâtel (balances du réseau Capaz)

<http://www.bienen.ch/de/services/waagvoelker.html>

La Côte-aux-Fées Rocheft	1043 m 773 m	Ruche DB 12	Carnica	Mireille et Jean- Pierre Maradan
-----------------------------	-----------------	-------------	---------	-------------------------------------

La Côte-aux-Fées, balance 94Z0		
Jours avec pluie	11	[jours]
Précipitation max.	24	[l/jour]
Total Précipitations	78	[l/m ²]
Température min. °C	-6.6	[°C]
Température max. °C	21.3	[°C]
Temp. moyenne, de 7 h à 19 h	7.9	[°C]
Humidité min. °C	24.0	[%]
Humidité max. °C	92.0	[%]
Humidité moyenne, de 7 h à 19 h	73.3	[%]
Variation de poids min.	-0.5	[kg]
Variation de poids max.	0.3	[kg]
Cumul de poids	-2.2	[kg]

Rocheft, balance 8W95		
Jours avec pluie	10	[jours]
Précipitation max.	23	[l/jour]
Total Précipitations	63	[l/m ²]
Température min °C	-3.3	[°C]
Température max. °C	21.8	[°C]
Temp. moyenne, de 7 h à 19 h	10.1	[°C]
Humidité min. °C	31.0	[%]
Humidité max. °C	93.0	[%]
Humidité moyenne, de 7 h à 19 h	68.8	[%]
Variation de poids min.	-0.2	[kg]
Variation de poids max.	0.6	[kg]
Cumul de poids	-3.4	[kg]

Difficile printemps à plus de 1000 m d'altitude. Les caprices de la météo ne facilitent pas le bon développement des colonies. L'apiculteur doit faire preuve de patience pour trouver les conditions qui lui permettent non seulement d'accéder au rucher, chutes de neige obligent, mais aussi de visiter, voire d'intervenir plus sérieusement dans les colonies. Il n'est en effet pas facile de trouver le bon moment pour ajouter un cadre à mâles ou une cire gaufrée et il est tout aussi difficile de suivre les résultats des interventions effectuées. Lors de cette période, les colonies devenant populeuses il a encore fallu se résoudre à apporter un complément de nourriture aux abeilles afin de pallier les dernières périodes « hivernales ». Du côté de la balance, les indications de poids sont toujours perturbées par la neige qui recouvre les toits et qui n'en finit pas de s'en aller mais de revenir. Mais bon, soyons positifs, les saints de glace sont bientôt derrière nous et il ne fait aucun doute que les colonies sauront récupérer de cette période quelque peu perturbée.

La dernière visite n'a pas été une promenade de santé. 10 à 12 °C, bise et des colonies en rupture de stock de nourriture, autant dire qu'elles ont su me faire comprendre que je n'étais pas le bienvenu. Autour, les pommiers sont en fleurs mais seuls les bourdons en profitent. Au meilleur de la journée les butineuses finissent tout de même par sortir pour visiter un champ de colza tout proche. La récolte est si faible que tout est consommé au fur et à mesure par les colonies qui commencent à devenir populeuses. Le couvain est abondant, des hausses ont été posées sur les colonies les plus fortes afin de leur donner de la place. A Neuchâtel, les deux nuclei ont été enruchés dans une ruche trois corps qui servira de ruche d'élevage. Les colonies sont maintenant sur 10 cadres et des hausses ont été posées. Malheureusement, une des deux colonies montre des velléités d'essaimage. Les hausses auraient-elles été posées trop tardivement ?

VI. Valais

Mayoux, Anniviers	1250 m	Ruche DB	Carnica Pure 2017	Jean-Paul Antille, Vissoie
-------------------	--------	----------	-------------------	-------------------------------

Ce mois d'avril fut frais et très sec. La neige a fait à nouveau son apparition à plusieurs reprises. On note toutefois des pics de chaleur, par exemple, le 18 avril avec une température de +14° à 13 h et le 23 avec +8.3° à 7 h. Boostées par une météo exceptionnelle du mois de mars, ces mauvaises conditions atmosphériques n'ont eu que peu d'impact sur le développement des colonies. La plupart de ces dernières possèdent 5 à 6 cadres de couvain très bien garnis et les premières cires ont déjà été construites. On souhaite que les beaux jours reviennent, afin que les abeilles puissent profiter des cerisiers en fleurs et de la dent de lion. La colonie sur balance affichait à la fin mars 43 kg, elle a augmenté de 1 kg pour se fixer à 44 kg à la fin avril.

VII. Vaud

Antagnes sur Ollon	560 m	Ruche DB	Carnica 2018	Hervé Formaz Saint-Maurice
--------------------	-------	----------	--------------	-------------------------------

Les colonies sont revenues de pollinisation en fin du mois d'avril et se sont bien développées. Les cadres à mâles ont été introduits vers le 10 avril et pour les plus fortes une première découpe sera faite au début du mois de mai. Plusieurs ont reçu leur première hausse et ont mis un peu de miel dedans malgré une météo capricieuse durant ce mois. Une colonie a été posée sur la balance dès le retour de pollinisation.

L'Isle (VD)	890 m	Ruche DB	Carnica 2018	Alain Jufer
-------------	-------	----------	--------------	-------------

Le début du mois était teinté d'espérance, la bascule pointait sur grand beau et progressait chaque jour. Le développement des colonies était parfaitement synchrone avec celui de la végétation. La hausse posée le 18 avril donnait le plein espoir d'une récolte de printemps fructueuse. La douche froide n'a pas tardé à venir avec un retour des températures hivernales et des précipitations teignant de blanc les forêts au-dessus du rucher. Résultat, la bascule s'en est retournée à son poids de départ.

La Conversion (Lutry)	558 m	Ruche DB	Carnica F1 2018	Didier Bettens
-----------------------	-------	----------	-----------------	----------------

« Quand avril se met en colère, il n'est pire mois dans l'année. » dit un dicton ardéchois. Il se révèle être particulièrement vrai pour nos abeilles pour qui le gros de la miellée se joue durant cette période. Et l'on peut dire que cette année, elle n'est point exceptionnelle... Au début du mois, l'hiver est revenu jusqu'au 11. La neige est même tombée le 4 avril à basse altitude. Ensuite un anticyclone nous a gratifiés d'une agréable douceur avec un thermomètre frisant parfois les 24 degrés. Cette période prit brutalement fin la dernière semaine du mois. A l'heure où j'écris ces lignes, le beau n'est pas revenu et le froid est à nouveau de retour le 1^{er} week-end de mai. A espérer que la météo sera du côté des butineuses pour les dernières floraisons des fruitiers et du faux-acacia à venir ! Certes la ruche sur la balance n'est pas la médaille d'or du rucher, car délestée d'un cadre de couvain le 17 avril. Seules 3 ruches se sont démarquées en garnissant presque la hausse en une dizaine de jours. Certaines colonies marquent des vellétés d'essaimage qu'il faut maîtriser au mieux. Du couvain et des abeilles ont été prélevées aux plus fortes. Sur deux colonies, le retrait de la reine aura été une solution plus prudente. Dans les travaux courants - Pose des hausses le 17 avril et première découpe du cadre à mâles le 24.

Données de la balance :

Semaine 14: +2,1 kg / Semaine 15: -0.1 kg / Semaine 16: +3,1 kg / Semaine 17: +1,1 kg / Semaine 18: + 2,0 kg ; Bilan: augmentation de 8,2 kg