

**Zeitschrift:** Revue suisse d'apiculture  
**Herausgeber:** Société romande d'apiculture  
**Band:** 140 (2019)  
**Heft:** 4

**Artikel:** Analyse pollinique des miels : les Rosaceæ  
**Autor:** Schweitzer, Paul  
**DOI:** <https://doi.org/10.5169/seals-1068239>

### **Nutzungsbedingungen**

Die ETH-Bibliothek ist die Anbieterin der digitalisierten Zeitschriften auf E-Periodica. Sie besitzt keine Urheberrechte an den Zeitschriften und ist nicht verantwortlich für deren Inhalte. Die Rechte liegen in der Regel bei den Herausgebern beziehungsweise den externen Rechteinhabern. Das Veröffentlichen von Bildern in Print- und Online-Publikationen sowie auf Social Media-Kanälen oder Webseiten ist nur mit vorheriger Genehmigung der Rechteinhaber erlaubt. [Mehr erfahren](#)

### **Conditions d'utilisation**

L'ETH Library est le fournisseur des revues numérisées. Elle ne détient aucun droit d'auteur sur les revues et n'est pas responsable de leur contenu. En règle générale, les droits sont détenus par les éditeurs ou les détenteurs de droits externes. La reproduction d'images dans des publications imprimées ou en ligne ainsi que sur des canaux de médias sociaux ou des sites web n'est autorisée qu'avec l'accord préalable des détenteurs des droits. [En savoir plus](#)

### **Terms of use**

The ETH Library is the provider of the digitised journals. It does not own any copyrights to the journals and is not responsible for their content. The rights usually lie with the publishers or the external rights holders. Publishing images in print and online publications, as well as on social media channels or websites, is only permitted with the prior consent of the rights holders. [Find out more](#)

**Download PDF:** 23.01.2026

**ETH-Bibliothek Zürich, E-Periodica, <https://www.e-periodica.ch>**

## Analyse pollinique des miels

### Les *Rosaceæ*

#### La famille

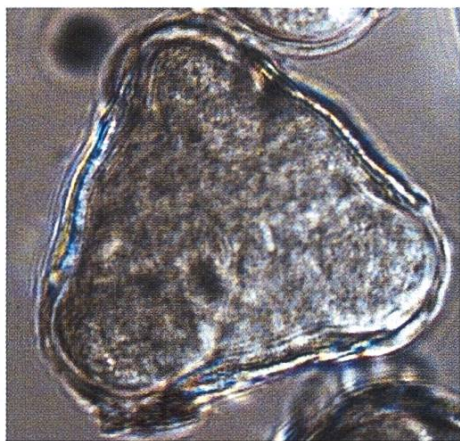
La famille des *Rosaceæ* est celle de la rose ou plutôt de l'églantier appelé également « rosier des chiens » (*Rosa canina*). La famille est homogène et il est toujours assez facile de reconnaître des *Rosaceæ*. La fleur se compose de 5 sépales et de 5 pétales le plus souvent de couleur blanche. Elle possède 6 étamines (20 chez les pommiers, poiriers et pruniers, 40 chez le cerisier et 100 chez le rosier). Le pistil est lui formé de 5 carpelles indépendants.

Les *Rosaceæ* qui comprennent environ 3500 espèces sont très cosmopolites et représentées surtout dans l'hémisphère Nord par des arbres, arbustes et herbacées.

Le fruit peut prendre différentes formes. C'est un akène chez la potentille, le fraisier et l'églantier, une drupéole chez le framboisier et le roncier et une drupe chez le pommier, poirier, cerisier et prunier...

Il est évident que les *Rosaceæ* ont une importance économique considérable avec des espèces fruitières (pomme, poire, cerise, prune, fraise, amande, framboise, etc.), ornementales (rose, potentille...)

#### Les pollens



La famille des *Rosaceæ* étant homogène, les grains de pollens le sont également. Ils sont assez faciles à reconnaître. Les miels dits d'aubépine (*Crataegus sp*) étant ceux pour lesquels il y a le plus d'appellations erronées, prenons l'exemple de ce pollen qui est assez représentatif de cette famille. C'est un grain de pollen tricolporé ce qui signifie qu'il possède 3 sillons (colpi) et 3 pores (pori) mais ces derniers sont souvent indéfinis et difficiles à mettre en évidence ce qui est le plus souvent le cas de tous les pollens appartenant à cette famille. Etant par ailleurs pro-

| GENRE                                      | Diamètre équatorial (E) | Surface de l'exine            | Couleur des pelotes de pollen |
|--|-------------------------|-------------------------------|-------------------------------|
| <i>Crataegus sp</i> (Aubépines)            | > 40 µm                 | Mat ou granuleuse             | Jaune clair                   |
| <i>Prunus sp</i> (Pruniers)                | > 40 µm                 | Striée                        | Brun                          |
| <i>Malus sp</i> (Pommiers)                 | 35 µm                   | Lisse                         | Jaune-vert                    |
| <i>Pyrus sp</i> (Poiriers)                 | 30 à 35 µm              | Lisse ou très finement striée | Jaune-vert ou jaune           |
| <i>Rubus sp</i> (Ronciers et framboisiers) | 25 à 30 µm              | Lisse                         | Gris                          |



lates, cette présence de 3 sillons implique que ces pollens se présentent généralement en vue polaire, les microphotographies étant prises dans le plan équatorial. Ils apparaissent alors comme plus ou moins triangulaires. Tous les pollens de nos arbres fruitiers se présentent sous le même aspect ce qui rend souvent l'identification précise des espèces assez difficiles. Quelques particularités que le tableau reprend (voir p. 35), permettent plus ou moins de les différencier.



Les dimensions données subissent des variations statistiques qui peuvent être importantes surtout chez les espèces cultivées (cultivars). Par ailleurs chez ces espèces de nombreux grains présentent des anomalies avec par exemple 4 sillons au lieu de 3 mais surtout des aspects plus ou moins difformes, beaucoup d'espèces produisant des pollens avortés. C'est très souvent le cas pour les pollens des ronciers (*Rubus fruticosus*). Ceux du framboisier (*Rubus idæus*) sont identiques à ceux du roncier mais beaucoup moins souvent avortés.

Par ailleurs, si l'identification des grains de pollen est facilitée par la coloration des pelotes lorsqu'il s'agit de pollen en pelotes, ce n'est pas le cas en analyse pollinique des miels où tous les pollens, à l'exception de ceux de l'amandier (*Prunus dulcis*), présentent une coloration semblable...

Ces particularités font qu'en analyse de routine, sauf cas spécifique, l'identification des pollens de ces espèces fruitières n'est pas poussée jusqu'à l'espèce et deux types de pollen sont généralement retenus :

- les grands pollens ( $>30\text{ }\mu\text{m}$ ) : *Prunus/pyrus*
- les petits pollens ( $<30\text{ }\mu\text{m}$ ) : *Rubus*.

Sont rattachés au groupe *Prunus/pyrus*, les pollens des pruniers, poiriers, pommiers et même aubépine pas toujours faciles à différencier. Il ne comprend pas les amandiers dont le gros pollen qui apparaît un peu jaune au microscope est toujours facile à identifier.

Le groupe *Rubus* comprend en plus des ronciers et des framboisiers, le genre *Rosa*, 26 – 28  $\mu\text{m}$  arrondi avec plus ou moins de lignes sur les sillons, *Cotoneaster*: 28 – 32  $\mu\text{m}$  arrondi, *Potentilla*: 25 – 30  $\mu\text{m}$  avec une raie au centre des sillons et *Sorbus* 25  $\mu\text{m}$ , petit, arrondi, lisse, pores carrés.

#### **L'amandier – *Prunus dulcis***

Le pollen est grand, lisse et un peu jaune



#### **Le merisier – *Prunus avium***

avec des stries bien visibles





**Le pommier – *Malus domestica***

Pas de stries



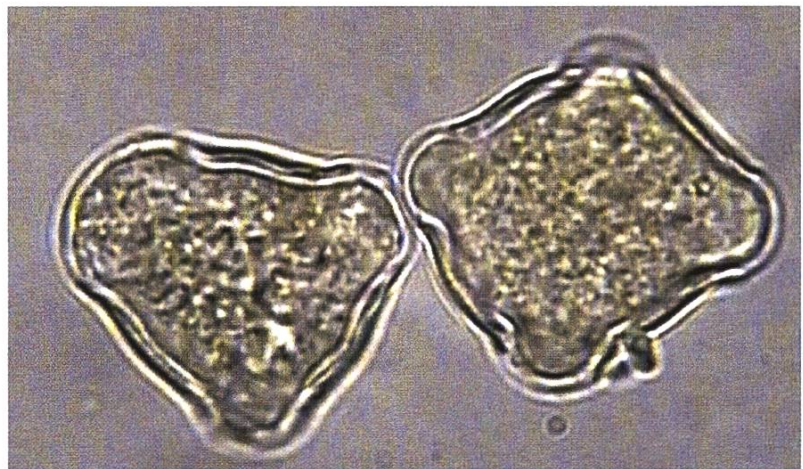
**Le prunier – *Prunus domestica***

Stries très visibles



**Le roncier – *Rubus fruticosus***

Avec un des deux pollens à 4 sillons :



A suivre.

*Paul SCHWEITZER*

*CETAM*

*Laboratoire d'Analyses et d'Ecologie Apicole*

Grand MERCI à la rédaction de la revue « Fruits et Abeilles » de nous accorder aimablement le droit de reproduire les articles de la série « Si le miel m'était conté... »

## A VENDRE

Issu de mon élevage Carnica : **Nuclei hivernés, reine F1 2018**

Fr. 250.- disponible dès mi-avril

**Nuclei 2019 à partir de mi-mai**

Arpad Nemeth – Lausanne

Réservation :

write2arpad@gmail.com, 079 590 93 06

(laisser message complet à partir du 15 avril)

## A VENDRE

**Nucléi reine 2018 Carnica**

5 c. Suisse Burki, en caissette bois, Fr. 270.-  
et

**5 c. DB en ruchette carton Beenuk**

Fr. 270.- tout inclus.

Disponible fin avril début mai

**S. Ollivier, 079 763 30 62 (Jura)**

## A VENDRE

**Nucleis Burki**

hivernés carnica Fr. 250.-

**Nucleis**

dès mi-mai Fr. 200.-

Gérard Python, 2063 Fenin

grardpython@yahoo.fr, 032 724 69 56

## A VENDRE

dès fin avril-début mai

**Nuclei DB sur 4c couvain**

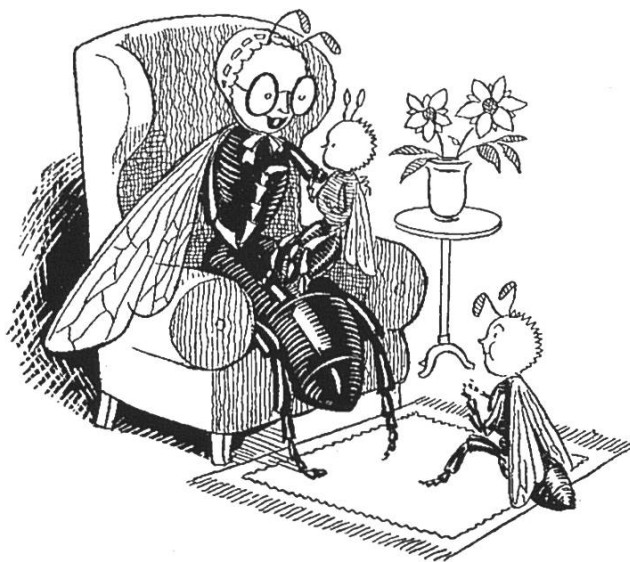
race carniolienne très douce

lignée 1012 à fort rendement

Prix : Fr. 250.- avec reine

**Robert Praz, Route du Sanetsch 54**

1950 Sion, Tél. 027 322 48 19



## Mots croisés N° 70

|    | 1 | 2 | 3 | 4 | 5 | 6 | 7 | 8 | 9 | 10 | 11 |
|----|---|---|---|---|---|---|---|---|---|----|----|
| 1  |   |   |   |   |   |   |   |   |   |    |    |
| 2  |   |   |   |   |   |   |   |   |   |    |    |
| 3  |   |   |   |   |   |   |   |   |   |    |    |
| 4  |   |   |   |   |   |   |   |   |   |    |    |
| 5  |   |   |   |   |   |   |   |   |   |    |    |
| 6  |   |   |   |   |   |   |   |   |   |    |    |
| 7  |   |   |   |   |   |   |   |   |   |    |    |
| 8  |   |   |   |   |   |   |   |   |   |    |    |
| 9  |   |   |   |   |   |   |   |   |   |    |    |
| 10 |   |   |   |   |   |   |   |   |   |    |    |
| 11 |   |   |   |   |   |   |   |   |   |    |    |

## Mots croisés N° 69

|    | 1 | 2 | 3 | 4 | 5 | 6 | 7 | 8 | 9 | 10 | 11 |
|----|---|---|---|---|---|---|---|---|---|----|----|
| 1  | D | E | P | O | T | E |   | B | L | E  | D  |
| 2  | E | L | A | B | O | R | A |   | A | V  | E  |
| 3  | C | I | L |   | I | N | N | O | V | A  | S  |
| 4  | A | R | I | A |   | I | O |   | A | P  | O  |
| 5  | N | E |   | D | O |   | N | B |   | O  | P  |
| 6  | T |   | L | O | U | A |   | A | T | R  | E  |
| 7  | A | L | I |   | F | I | L | T | R | E  | R  |
| 8  | T | A | R | E |   | G | A | I | A |    | C  |
| 9  | I | S | E |   | O | R | B |   | C | R  | U  |
| 10 | O | S |   | G | R | I | E | F |   | A  | L  |
| 11 | N | O | T | R | E |   | L | O | Q | U  | E  |

### Horizontal

1. Petit cheval – boisson chaude en général
2. Animal soigneux
3. Déesse des bords du Nil – végétaux chers à Tarzan
4. Pour les chaussures – conviendra
5. Ajouté à « moins que », on n'a pas lourd ! – sépara
6. A la mode – pour s'abriter – son magicien est connu
7. Proportion dans un mélange – mets ancien
8. A flatter (ou non...) – actions de hausser
9. Coins chauds – va au hasard
10. Traces de coups - intestinal
11. Poids mort – habitudes – installé chez le notaire

### Vertical

1. Importance – ½ canton fait court
2. Ancienne organisation militaire – irrégulière
3. Commode, pratique – appréciations chiffrées
4. Figure géométrique – période chaude
5. Révolution complète – animaux pleins de pattes
6. Qui ne lisent donc pas
7. Arriver au monde – est anglais
8. Se promène – pays au bord de la Méditerranée
9. Ver plat – goinfres
10. Siffler - enlèverai
11. Produit de moindre qualité – ceux de bain sentent bon

Philippe Locatelli