

**Zeitschrift:** Revue suisse d'apiculture  
**Herausgeber:** Société romande d'apiculture  
**Band:** 138 (2017)  
**Heft:** 6

**Nachruf:** In memoriam

### **Nutzungsbedingungen**

Die ETH-Bibliothek ist die Anbieterin der digitalisierten Zeitschriften auf E-Periodica. Sie besitzt keine Urheberrechte an den Zeitschriften und ist nicht verantwortlich für deren Inhalte. Die Rechte liegen in der Regel bei den Herausgebern beziehungsweise den externen Rechteinhabern. Das Veröffentlichen von Bildern in Print- und Online-Publikationen sowie auf Social Media-Kanälen oder Webseiten ist nur mit vorheriger Genehmigung der Rechteinhaber erlaubt. [Mehr erfahren](#)

### **Conditions d'utilisation**

L'ETH Library est le fournisseur des revues numérisées. Elle ne détient aucun droit d'auteur sur les revues et n'est pas responsable de leur contenu. En règle générale, les droits sont détenus par les éditeurs ou les détenteurs de droits externes. La reproduction d'images dans des publications imprimées ou en ligne ainsi que sur des canaux de médias sociaux ou des sites web n'est autorisée qu'avec l'accord préalable des détenteurs des droits. [En savoir plus](#)

### **Terms of use**

The ETH Library is the provider of the digitised journals. It does not own any copyrights to the journals and is not responsible for their content. The rights usually lie with the publishers or the external rights holders. Publishing images in print and online publications, as well as on social media channels or websites, is only permitted with the prior consent of the rights holders. [Find out more](#)

**Download PDF:** 24.01.2026

**ETH-Bibliothek Zürich, E-Periodica, <https://www.e-periodica.ch>**

chain, aux portes ouvertes du Centre de recherche apicole CRA au Liebefeld/Berne.

L'annonce des portes ouvertes par les trois entités : **apiservice – Centre de recherche apicole CRA – Institut pour la santé de l'abeille IBH**, a incité votre comité à vous proposer de nous regrouper et se déplacer en car à cette manifestation. Vu le nombre restreint de place de parc autour du CRA, il est sympathique d'être mené à bon port sans tracas.

Nous incitons un maximum de personnes à profiter de cette offre, afin de remplir si possible le car, et d'abaisser le prix de revient par personne, l'inscription est donc ouverte aux membres des autres

sociétés apicoles du canton. Le programme complet est fourni à qui le demande.

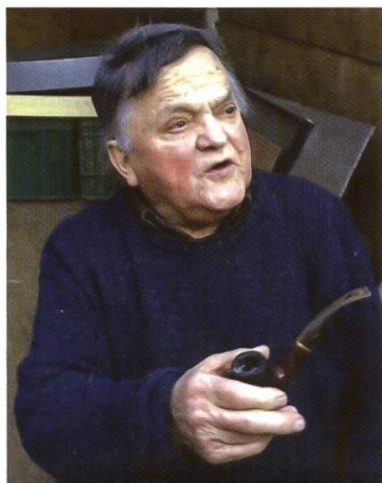
Attention, n'attendez pas le dernier moment pour vous inscrire, il y a 50 places et pas une de plus; sont pris en considération ceux qui s'inscrivent en premier.

Départ de la Chaux-de-Fonds 8 h – avec arrêt à Boudevilliers et Neuchâtel (lieux à définir) – arrivée au Liebefeld vers 9 h 15 – Rassemblement pour le retour 16 h 15 – arrivée à la Chaux-de-Fonds ~ 17 h 30.

L'inscription est à adresser à Rose Aubry, Sagne-Eglise 143, 2314 La Sagne NE, tél. 032 968 56 35 [er.aubry@sunrise.ch](mailto:er.aubry@sunrise.ch) jusqu'au mardi 6 juin 2017, dernier délai.

## In memoriam

### Société d'apiculture genevoise **William Stucky**



Né le 1<sup>er</sup> janvier 1927, Willy l'Abeille nous a quittés à l'aube de ses 90 ans, le 21 novembre 2016.

William STUCKY est entré à la société d'apiculture genevoise le 11 avril 1967.

Membre du comité en 1972 et inspecteur des ruchers, membre d'honneur; il était à l'origine de

nombreuses vocations grâce à ses conseils judicieux et sa gentillesse.

Sa joie de vivre, il l'a chantée jusqu'à la veille de son départ.

Il aimait ses abeilles et ses fleurs qu'il admirait et soignait avec passion.

Adieu Willy, tu as cassé ta pipe et tu nous laisses pleins de merveilleux souvenirs.

Tu étais le lien entre les anciens apiculteurs et la nouvelle génération qui te doit beaucoup.

Merci pour tout.

*Tes amis apiculteurs. D.B.*