

Zeitschrift: Revue suisse d'apiculture
Herausgeber: Société romande d'apiculture
Band: 137 (2016)
Heft: 6

Rubrik: La rédaction informe

Nutzungsbedingungen

Die ETH-Bibliothek ist die Anbieterin der digitalisierten Zeitschriften auf E-Periodica. Sie besitzt keine Urheberrechte an den Zeitschriften und ist nicht verantwortlich für deren Inhalte. Die Rechte liegen in der Regel bei den Herausgebern beziehungsweise den externen Rechteinhabern. Das Veröffentlichen von Bildern in Print- und Online-Publikationen sowie auf Social Media-Kanälen oder Webseiten ist nur mit vorheriger Genehmigung der Rechteinhaber erlaubt. [Mehr erfahren](#)

Conditions d'utilisation

L'ETH Library est le fournisseur des revues numérisées. Elle ne détient aucun droit d'auteur sur les revues et n'est pas responsable de leur contenu. En règle générale, les droits sont détenus par les éditeurs ou les détenteurs de droits externes. La reproduction d'images dans des publications imprimées ou en ligne ainsi que sur des canaux de médias sociaux ou des sites web n'est autorisée qu'avec l'accord préalable des détenteurs des droits. [En savoir plus](#)

Terms of use

The ETH Library is the provider of the digitised journals. It does not own any copyrights to the journals and is not responsible for their content. The rights usually lie with the publishers or the external rights holders. Publishing images in print and online publications, as well as on social media channels or websites, is only permitted with the prior consent of the rights holders. [Find out more](#)

Download PDF: 23.01.2026

ETH-Bibliothek Zürich, E-Periodica, <https://www.e-periodica.ch>

Réponses aux questions

Chères lectrices, chers lecteurs,

L'image de la page de couverture de la revue de mars a interpellé et fait réagir quelques lecteurs et cela me prouve que vous vous intéressez au sujet présenté ; c'est bon signe.

Il y a donc des lecteurs et lectrices attentifs.

Une question reçue disait :

« Dans la dernière revue concernant la photo de page de couverture, vous mentionnez que la grille de protection sert à protéger les abeilles des mésanges.

J'ai demandé à un ornithologue et il a été surpris car à sa connaissance les mésanges ne mangent pas les abeilles.

Pouvez-vous m'en dire plus ? »

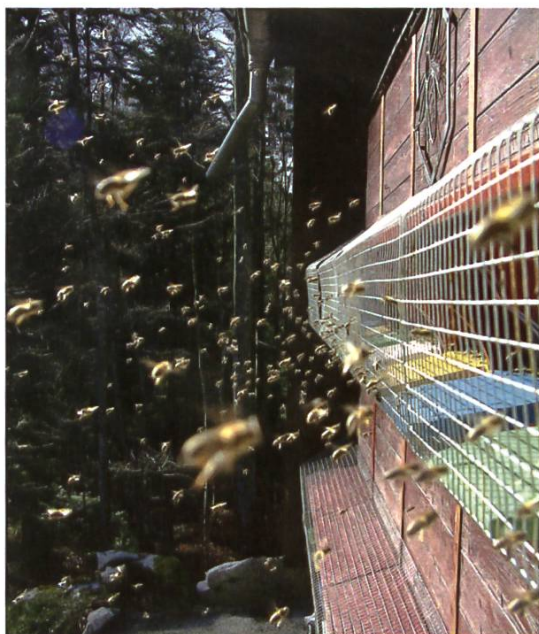


Effectivement, l'hiver nous fixons des grillages devant les entrées de ruches ; car ce rucher se trouve dans une clairière de forêt. Les oiseaux sont rois dans cet univers et nous nous accommodons de leurs présences, puisque c'est nous les intrus dans ce domaine.

Nous avons eu parfois des problèmes ; les mésanges sont des oiseaux très intelligents et lorsqu'elles cherchent à manger, elles toquent avec leur bec contre l'entrée métallique de la ruche et lorsqu'une abeille sort par le trou de vol... hop, la mésange l'attrape pour la disséquer, car elle ne mange que la partie centrale (ni la tête, ni l'arrière-train avec le dard).

Les mésanges sont capables de vider une ruche en relativement peu de temps. Vous trouvez un monticule d'abeilles déchiquetées devant la ruche et vous vous posez des questions...





C'est l'observation hivernale qui nous a permis de découvrir le pot aux roses. Pour cette raison il est conseillé de nourrir les mésanges à une certaine distance du rucher pour qu'elles ne s'attaquent pas aux abeilles. Depuis, nous préférons assurer en mettant les grillages.

Le premier, deuxième jour, les abeilles semblent un peu gênées par le grillage, mais très vite elles savent comment s'approcher en vol sans devoir se poser pour entrer à travers les mailles et se poser sur la planche d'envol.

Pour le départ, elles se mettent sur le bord de la planche d'envol, entre deux mailles, et hop... elles s'en vont.

Alors je vous souhaite à toutes et tous une belle saison estivale avec mes cordiales salutations.

Votre butineuse : Rose Aubry

Publicité

FRANCO DOMICILE – TOUT COMPRIS

Bocaux à miel en verre, large ouverture, forme basse, couvercles à fermeture baïonnette imprimés

Livrés à domicile

1 Kg	avec couvercle	1.31	1.05	-.90	-.79
½ Kg	avec couvercle	1.11	-.86	-.73	-.65
¼ Kg	avec couvercle	1.04	-.79	-.71	-.61
50 g	avec couvercle	-.78	-.74	-.63	-.56
Couvercle seulement		-.43	-.37	-.34	-.31

Dès pièces	150	300	500	1000
------------	-----	-----	-----	------

Retirés à Chiasso

1 Kg	avec couvercle	-.84	-.77	-.75	-.70
½ Kg	avec couvercle	-.70	-.63	-.59	-.56
¼ Kg	avec couvercle	-.65	-.59	-.57	-.53
50 g	avec couvercle	-.62	-.55	-.50	-.48
Couvercle seulement		-.36	-.32	-.30	-.26

Livrés à domicile – Bocaux à miel – Prix pour palettes

	-.75	-.71	-.66	
	-.52	-.49	-.45	
	-.51	-.48	-.44	
	-.44	-.41	-.39	
à boîte	-.25	-.23	-.19	

Sur
demande

Dès palettes	1	2-5	6-10	+ 11
--------------	---	-----	------	------

Retirés à Chiasso – Bocaux à miel – Prix pour palettes

	-.67	-.64	-.59	
	-.48	-.45	-.41	
	-.45	-.44	-.40	
	-.40	-.37	-.35	
à boîte	-.21	-.18	-.17	

Sur
demande

Le prix est entendu pour bocaux de même grandeur.

Livraison : + 3 jours (cargo domicile).

Pour retirer la marchandise s'annoncer au © S.V.P.

Livrés à domicile = coût de transport + TVA compris.

Facture 20 jours net. – Echantillons gratuits sur demande.

D'autres pots en verre (forme/capacité) selon votre exigence.

1 palette (1Kg) = 98 emballages de 12 pièces = 1176 p.

1 palette (½ Kg) = 96 emballages de 25 pièces = 2400 p.

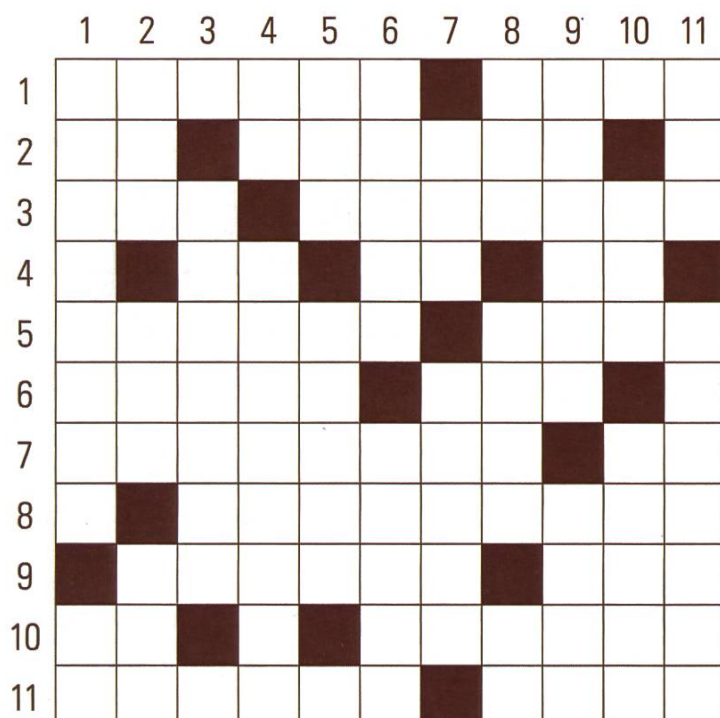
1 palette (¼ Kg) = 99 emballages de 24 pièces = 2376 p.

1 palette (50 g) = 54 emballages de 54 pièces = 2916 p.

Crivelli Emballages, via Favre 2a, 6830 Chiasso

© 091 647 30 84 - Fax 091 647 20 84 – crivelliimballaggi@hotmail.com

Mots croisés N° 44



Réponses N° 43

	1	2	3	4	5	6	7	8	9	10	11
1	V	E	R	T	I	C	A	L	I	T	E
2	A	U		E	M	U		U	N	I	S
3	I	L	L	I	M	I	T	E		A	C
4	N	E	I	G	E	R	A		I	R	A
5		R	E	N	D		R	E	C	E	L
6	T		G	E	I	N	D	R	E		E
7	A	G	E		A	I	E	U	L	E	S
8	R	E		S	T	E		P	U	R	
9	I	S	S	U	E		E	T	I	R	E
10	E	T	A	I		P	L	I		E	T
11	R	E	C	E	N	T		F	U	S	E

Horizontal

1. Pseudo céréale de la famille des épinards – coups sans retour
2. Ville de patriarche – le premier – non sans émotion
3. Remplit la chambre – sur le lit
4. Liaison – abréviation pour l'exemple – apprécié le gag
5. Col de France – met en balance
6. Voleur rusé – décorations de luxe
7. Célèbre – rapport de cercle
8. Vital
9. Base solide – sans reproche abrégée
10. Toubib raccourci – labourée une troisième fois
11. Enlevé la pointe – roulées

Vertical

1. Amène en finale – article contracté
2. Canton fondateur – terre argileuse – arme
3. Authentiques
4. Rogne enfantine – en parlant d'une jupe, relevée...
5. Animal du Capitole – idem
6. D'un massif montagneux – fait son testament
7. Le Cambrien est une – décorée
8. Somme avancée – île de l'Atlantique
9. Résineux imposants – émanant
10. Elans amoureux – cassée populairement
11. Titre anglais – débarrassées de ses poils

Philippe Locatelli



ISNARD Alp'Abeille

www.alpabeille.com

Déménagement & s'agrandit

+ de 1500 m²
dédié à l'apiculture



Dans le mois de juin Ouverture de notre nouveau magasin

Zone de Vongy, 15 Avenue des Genévriers

tél : +33 450 26 66 20

