

Zeitschrift: Revue suisse d'apiculture
Herausgeber: Société romande d'apiculture
Band: 134 (2013)
Heft: 7

Rubrik: Courrier des lecteurs

Nutzungsbedingungen

Die ETH-Bibliothek ist die Anbieterin der digitalisierten Zeitschriften auf E-Periodica. Sie besitzt keine Urheberrechte an den Zeitschriften und ist nicht verantwortlich für deren Inhalte. Die Rechte liegen in der Regel bei den Herausgebern beziehungsweise den externen Rechteinhabern. Das Veröffentlichen von Bildern in Print- und Online-Publikationen sowie auf Social Media-Kanälen oder Webseiten ist nur mit vorheriger Genehmigung der Rechteinhaber erlaubt. [Mehr erfahren](#)

Conditions d'utilisation

L'ETH Library est le fournisseur des revues numérisées. Elle ne détient aucun droit d'auteur sur les revues et n'est pas responsable de leur contenu. En règle générale, les droits sont détenus par les éditeurs ou les détenteurs de droits externes. La reproduction d'images dans des publications imprimées ou en ligne ainsi que sur des canaux de médias sociaux ou des sites web n'est autorisée qu'avec l'accord préalable des détenteurs des droits. [En savoir plus](#)

Terms of use

The ETH Library is the provider of the digitised journals. It does not own any copyrights to the journals and is not responsible for their content. The rights usually lie with the publishers or the external rights holders. Publishing images in print and online publications, as well as on social media channels or websites, is only permitted with the prior consent of the rights holders. [Find out more](#)

Download PDF: 23.01.2026

ETH-Bibliothek Zürich, E-Periodica, <https://www.e-periodica.ch>

Exposition «Fleurs d'abeilles»

du 12 mai au 17 novembre 2013, au Jardin botanique de Neuchâtel

Il y a des expositions qui laissent sans voix ou alors indifférent!

«Fleurs d'abeilles» est du genre: c'est bien fait, c'est superbe, c'est génial! On a juste envie d'aller la visiter.

Le Jardin botanique de l'Université et de la ville de Neuchâtel en collaboration avec le Muséum d'histoire naturelle de Neuchâtel, sous la direction de M. Blaise Mulhauser, ont réalisé cette magnifique exposition qui est dans l'air du temps.



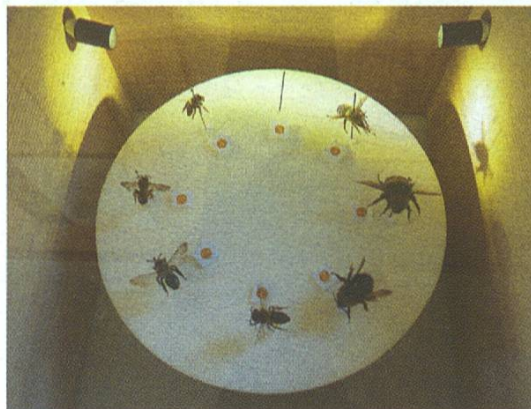
Les abeilles sont omniprésentes dans tous les médias et toutes les discussions. Il est donc presque normal qu'une exposition leur soit consacrée, pourtant le sujet a été programmé il y a un certain temps déjà.

Le magnifique Vallon de l'Ermitage, berceau du jardin botanique, se prête à merveille pour cette exposition spécifique.

Le visiteur voit de loin des fleurs gigantesques de couleurs vives et des ailes d'insectes géantes, le ton est donc donné. L'itinéraire de l'exposition est bien établi et se visite en boucle. Sur le parcours se trouvent 7 postes clefs aux thèmes suivants:

- Abeille sauvage ou domestique?
- Une fleur pour chaque abeille
- Des abeilles et des hommes
- Sans abeilles, pas de fruits
- La vie en société
- Où sont passées nos abeilles?
- Des abeilles dans nos jardins

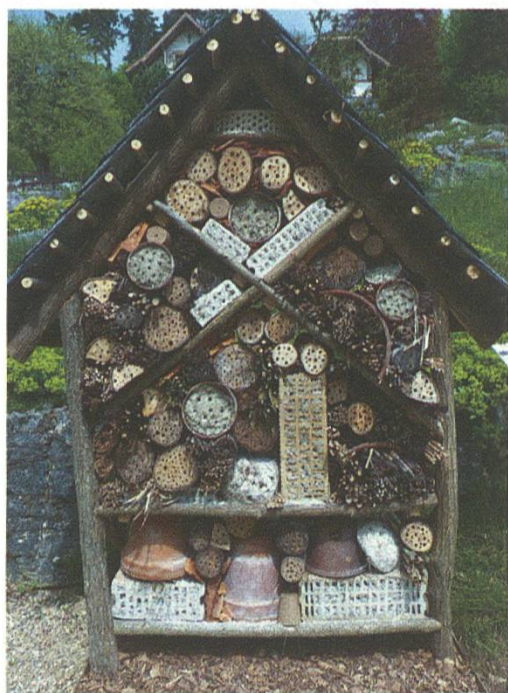
Au poste N° 1 débute la découverte dans une roulotte de chantier aménagée. Deux loupes binoculaires permettent la différenciation de diverses abeilles: solitaires, sauvages et domestiques. La visualisation de film bien à l'abri, est aussi possible. Le



summum par contre est l'observation de différentes espèces qui profitent de l'offre de nidification dans des tubes transparents et en particulier une bourdonnière sous vitre. Il sera intéressant de suivre son évolution au fil des semaines.

Le long du parcours de l'exposition se trouvent une quantité de ruches gratticiel symboliques aux couleurs vives et sur chacune est notée une question. En ouvrant la porte, le visiteur curieux découvre la réponse, parfois drôle, voire surprenante !

Une fleur pour chaque abeille, apprend-on au poste N° 2 ! Du moment que certaines espèces d'abeilles sauvages dépendent d'une



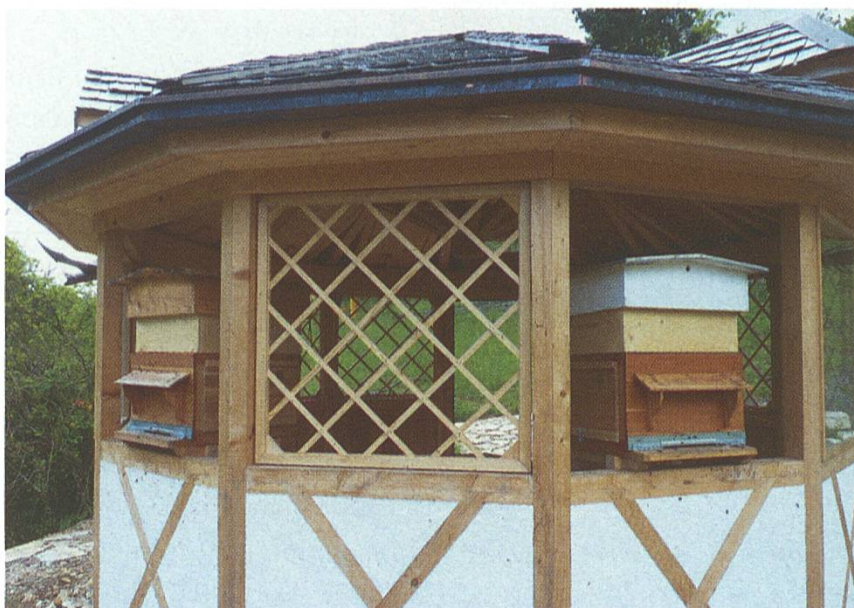
seule plante pour se nourrir et survivre, il est aisé de comprendre qu'elle est condamnée si cette plante spécifique disparaît et vice-versa ! Le nichoir à abeilles sauvages, érigé comme un hôtel à maintes étoiles a toute sa raison d'être dans n'importe quel jardin et de n'importe quelle grandeur. Nous saisissons toute la portée de l'importance de l'équilibre de la biodiversité qui est le garant pour la survie de nos abeilles comme pour tous les autres pollinisateurs. De grandes spirales mettent en valeur les différentes plantes et le lien qu'elles ont avec l'auxiliaire ailé qui correspond à chacune d'elles. La vie des pollinisateurs est réglée par une histoire « d'amour-haine » ; la plante veut bien donner de son pollen si en contrepartie l'insecte rend le service du transport du pollen sur la plante suivante.

Au point N° 3, un magnifique pavillon en forme de ruche géante, avec des entrées ludiques pour les enfants de tous âges, permet de découvrir l'histoire entre l'homme et les abeilles depuis des lustres. Une ruche équipée de capteurs qui mesurent différents paramètres de la colonie qui y habite, permet aux visiteurs des observations assez

surprenantes. Une belle collection de miels du monde entier est à admirer, comme quelques ruches et objets anciens. L'intérieur est consacré à l'histoire



de la domestication de l'abeille mellifère. Et avec en point de mire, une collection de photos d'abeilles, autres que les nôtres, d'Eric Tournieret, photographe français très connu, spécialiste des abeilles de tout genre. Un film concernant la biologie de l'abeille domestique peut aussi être visualisé.



des colonies d'abeilles qu'on peut tranquillement observer par des vitres latérales et arrières.

Au point N° 4 on se promène sous les fleurs géantes et une multitude de ruches gratte-ciel donnent les réponses comme par exemple: sans abeilles, pas de fruits?

Le point N° 5 est un splendide «kikajon», une structure de bois impressionnante et pleine de détails subtils, qui abrite deux ruches occupées par

Le clou du kikajon est certainement la table en forme d'alvéole avec une magnifique image d'un cadre occupé par les abeilles et sur le pourtour des explications sur la vie sociale de nos abeilles.

Au point N° 6, au fond du valon près de l'étang, on se recueille au cimetière des abeilles. Les huit pierres tombales érigées sur des tombes en forme d'alvéole représentent chacune une cause possible de disparition des abeilles,

domestiques et également sauvages. Une croix éclairée laisse parfois l'observateur qui s'y approche, c'est le mausolée des abeilles. La base, en forme de



tube en plexiglas, est remplie par des minitubes qui contiennent chacun une abeille domestique morte. L'image est saisissante et nous mène à la réflexion. Tout autour de ce lieu de recueillement flottent des ailes d'insectes géantes.

Pour terminer l'exposition positivement, le point N° 7 nous éclaire sur les possibilités que nous avons tous. Sur des simples palettes, pour montrer

qu'il n'y a pas besoin de beaucoup d'espace, il est montré des aménagements faciles à réaliser, dans un tout petit jardin ou simplement sur un balcon.

Quelques essences de plantes particulières, petits fagots de brindilles de roseaux ou autres, plantes aromatiques et j'en passe.

Au fait, que répondez-vous à la question: «Les abeilles chantent-elles?» Vous irez bien ouvrir la petite porte pour entendre la réponse en musique!!! Plaisir assuré!

Cette magnifique et très ludique exposition d'un genre particulier, puisqu'elle fonctionne totalement sans énergies fossiles, est l'œuvre d'une multitude de petites mains bien orchestrées, sans lesquelles rien ne serait fait.



MERCI à son instigateur et à tous les collaboratrices et collaborateurs; le résultat est magnifique!

Il fallait bien sûr aussi des grands moyens pour réaliser ce projet grandiose. MERCI à la Loterie Romande qui a grandement contribué, comme à la Fondation du Jardin botanique scientifique et universitaire de Neu-

châtel, l'Association des amis du jardin de l'Ermitage (ADAJE) et Viteos SA, qui par sa collaboration a permis que toutes les installations électriques (films, binoculaires, éclairages) fonctionnent uniquement grâce à des panneaux solaires.

J'incite chacune et chacun de se prendre un jour le temps d'aller s'imprégner de ce que vit une abeille, domestique ou solitaire, afin de se rendre compte du grand bien que ces petites créatures nous offrent au prix de leur vie. Cette exposition est conçue pour être itinérante; tout l'équipement, mobilier et immobilier, peut être loué pour prendre place dans un endroit surveillé. Les personnes intéressées s'adresseront directement à M. Blaise Mulhauser, codirecteur du Jardin botanique de l'Université et de la Ville de Neuchâtel.

Une toute petite auxiliaire des butineuses!

A VENDRE

1 maturateur 100 kg
1 cérificateur solaire métal
1 extracteur tangentiel 4 c.
plus matériel divers

Léon CARDINAUX

Les Rochettes 31

1618 Châtel-Saint-Denis

Tél. 021 948 71 69

A VENDRE dès fin mai

Reines carnioliennes 2013

très douces, issues de souches
sélectionnées à fort rendement

Prix: Fr. 38.- tout compris

Robert PRAZ

Route du Sanetsch 54, 1950 Sion

Tél. 027 322 48 19

FRANCO DOMICILE – TOUT COMPRIS

Bocaux à miel en verre, large ouverture, forme basse, couvercles à fermeture baïonnette imprimés

Livrés à domicile					
1 Kg	avec couvercle	1.31	1.05	-.90	-.79
½ Kg	avec couvercle	1.11	-.86	-.73	-.65
¼ Kg	avec couvercle	1.04	-.79	-.71	-.61
50 g	avec couvercle	-.78	-.74	-.63	-.56
Couvercle seulement		-.43	-.37	-.34	-.31

Dès pièces	150	300	500	1000
------------	-----	-----	-----	------

Retirés à Chiasso

1 Kg	avec couvercle	-.84	-.77	-.75	-.70
½ Kg	avec couvercle	-.70	-.63	-.59	-.56
¼ Kg	avec couvercle	-.65	-.59	-.57	-.53
50 g	avec couvercle	-.62	-.55	-.50	-.48
Couvercle seulement		-.36	-.32	-.30	-.26

Livrés à domicile – Bocaux à miel, prix pour palettes

	-.75	-.71	-.66	Sur demande
	-.52	-.49	-.45	
	-.51	-.48	-.44	
	-.44	-.41	-.39	
à boîte	-.25	-.23	-.19	

Retirés à Chiasso – Bocaux à miel, prix pour palettes

	-.67	-.64	-.59	Sur demande
	-.48	-.45	-.41	
	-.45	-.44	-.40	
	-.40	-.37	-.35	
à boîte	-.21	-.18	-.17	

Le prix est entendu pour bocaux de même grandeur.

Livraison : + 3 jours (cargo domicile).

Pour retirer la marchandise s'annoncer au © S.V.P.

Livrés à domicile = coût de transport + TVA compris.

Facture 20 jours net. – Echantillons gratuits sur demande.

D'autres pots en verre (forme/capacité) selon votre exigence.

1 palette (1Kg) = 98 emballages de 12 pièces = 1176 p.

1 palette (½ Kg) = 96 emballages de 25 pièces = 2400 p.

1 palette (¼ Kg) = 99 emballages de 24 pièces = 2376 p.

1 palette (50 g) = 54 emballages de 54 pièces = 2916 p.

Crivelli Emballages, via Favre 2a, 6830 Chiasso

© 091 647 30 84 - Fax 091 647 20 84 – crivelliimballaggi@hotmail.com



VIDÉALP Sàrl
Jean-Baptiste Moulin
www.videalp.com

et



vous proposent deux films suisses exceptionnels sur l'apiculture et ses produits



LE BERGER DES ABEILLES

Ce film décrit le travail minutieux de l'apiculteur et démontre l'étroitesse du lien qui l'unit aux abeilles.

(35')



L'ATELIER ROYAL

Découvrez les produits de la ruche : la cire, le miel, le pollen, la propolis, le venin d'abeille et la gelée royale.

(52')

COMMANDE :

☐

exemplaire(s)

☐

exemplaire(s)

Nom et Prénom : _____

Rue, No : _____

No postal, ville : _____

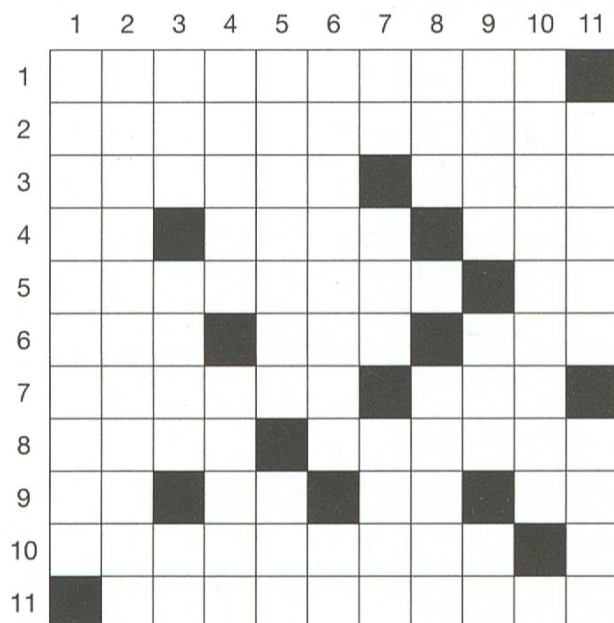
Signature : _____

Prix : 1DVD = **30.- / 24 €** + port

Renvoyer par poste à Vidéalp Sàrl,
CP13, 1933 Sembracher
078 708 22 14

ou email secretariat@videalp.com.

Mots croisés N° 16



Horizontalement:

1. On y trouve son cochon d'Inde, son hamster ou son poisson rouge
2. Conditions de vie des profiteurs ou des varroas...
3. Répétés – y arrive
4. Condition – films classés dans une catégorie à ne pas montrer à tout le monde – vague humaine
5. Sûtes – note de musique
6. Grande école – Vivaldi l'a mis en musique – boisson
7. Mise en ordre – publication assistée
8. Plante – en Suisse, on en trouve une à Bex
9. Négation – à moi – a pris du plaisir – connu
10. Harcelée
11. De notre continent

Philippe Locatelli

Verticalement:

1. Abeille asiatique
2. Remis à l'état
3. Rogne – préfixe qui divise beaucoup – 2^e personne
4. Travail sur l'eau – se plaindre
5. Une de nos ouvrières l'est-elle vraiment? – écrivain italien
6. Jeunes maquereaux – devant une œuvre
7. Conjonction – de Lungern, de Sempach mais pas de Neuchâtel – chaîne de télévision
8. Rabattue
9. Lac d'Italie – comme un pinson – devant l'année
10. En photographie, couches sensibles à la lumière
11. Métal – comte de Paris

Mots croisés N° 15

	1	2	3	4	5	6	7	8	9	10	11
1	B	L	E	D		L	U	T	R	I	N
2	I		R	O	B	I	N	I	E	R	
3	C	A	R	N	I	C	A		M	E	C
4	A	C	E		S	E	U	L	E		A
5	R	A	M	P	E	S		O	R	A	N
6	B	R	E	A	T		R	U	C	H	E
7	O	I	N	T		R	A	P	I	A	T
8	N	E	T		R	E	V	I	E	N	T
9	A	N		S	E	N	I	O	R		E
10	T		E	T	A	T		T	A	I	S
11	E	R	N	E		E	L	E	I	S	