

**Zeitschrift:** Revue suisse d'apiculture  
**Herausgeber:** Société romande d'apiculture  
**Band:** 134 (2013)  
**Heft:** 7

**Rubrik:** Contrôle des pesées

### **Nutzungsbedingungen**

Die ETH-Bibliothek ist die Anbieterin der digitalisierten Zeitschriften auf E-Periodica. Sie besitzt keine Urheberrechte an den Zeitschriften und ist nicht verantwortlich für deren Inhalte. Die Rechte liegen in der Regel bei den Herausgebern beziehungsweise den externen Rechteinhabern. Das Veröffentlichen von Bildern in Print- und Online-Publikationen sowie auf Social Media-Kanälen oder Webseiten ist nur mit vorheriger Genehmigung der Rechteinhaber erlaubt. [Mehr erfahren](#)

### **Conditions d'utilisation**

L'ETH Library est le fournisseur des revues numérisées. Elle ne détient aucun droit d'auteur sur les revues et n'est pas responsable de leur contenu. En règle générale, les droits sont détenus par les éditeurs ou les détenteurs de droits externes. La reproduction d'images dans des publications imprimées ou en ligne ainsi que sur des canaux de médias sociaux ou des sites web n'est autorisée qu'avec l'accord préalable des détenteurs des droits. [En savoir plus](#)

### **Terms of use**

The ETH Library is the provider of the digitised journals. It does not own any copyrights to the journals and is not responsible for their content. The rights usually lie with the publishers or the external rights holders. Publishing images in print and online publications, as well as on social media channels or websites, is only permitted with the prior consent of the rights holders. [Find out more](#)

**Download PDF:** 24.01.2026

**ETH-Bibliothek Zürich, E-Periodica, <https://www.e-periodica.ch>**

## Contrôle des pesées et stations d'observation

Période du 11 mai au 8 juin 2013

### I. FRIBOURG

**Institut de Grangeneuve – Alt. 650 m – Ruche BJ, reine... Ruche DB, reine...  
Ruche Burki avec reine Buckfast**

Augmentation: 0,45 kg, diminution: 4,45 kg, différence: 4 kg.

Ruche DB avec reine Buckfast installée sur balance le 8 mai.

(Internet – [www.vdrb.ch/service/waagvlker.html](http://www.vdrb.ch/service/waagvlker.html))

Augmentation: 6,4 kg, diminution: 3,9 kg, différence: 2,5 kg.

Nous avons posé les hausses le 21 et 22 mai. Depuis le 15 mai, les températures maximales journalières ont eu de la peine de dépasser les 14 degrés et ont plongé parfois au-dessous de 10 degrés. Par contre lundi 27 et mardi 28 mai on a mesuré jusqu'à 18 degrés. Durant ces deux jours l'augmentation a été de 2,4 kg pour la ruche DB; ça prouve bien que le froid ralentit fortement nos butineuses!

Les pommiers ont juste terminé de fleurir, ce qui nous fait un retard de 3 à 4 semaines par rapport à une année précoce comme 2011 par exemple.

### II. GENÈVE

**Lullier, rucher école – Alt. 462 m – Ruche DB – Reine carniolienne 2012**

Le beau temps qui est arrivé subitement fait que ça bouge de tous les côtés et ça essaime énormément, même les ruches faibles. Le plus surprenant, ça essaime sans que les cires gaufrées soient totalement construites.

Les nuits trop fraîches ont probablement empêché les abeilles à monter dans les hausses: comme elles se cantonnent dans le corps de ruche afin de maintenir le couvain au chaud, il est difficile de voir les œufs et les petites larves qui sont cachés par des couches d'abeilles.

Les ruches sont vides d'abeilles par l'essaimage et vide de miel, du moment que cette météo trop fraîche pour la saison les a gênées.

Extrait tout de même le peu de miel de fleurs qui se trouvait dans les hausses pour ne pas le laisser se cristalliser dans les cadres. Le résultat ressemble à la météo du mois de mai, une moyenne très médiocre par ruche de 1 kg.

Qui dit mieux?

### III. JURA

**Lugnez, En Moront – Alt. 425 m – Ruche DB pavillon – Reine carniolienne 2012**

La belle semaine que nous venons de passer (4 au 8 mai) n'a pas permis de sauver la récolte de ce printemps pourri. La ruche sur balance a continué à faire le yo-yo durant tout ce mois pour terminer à +15 kg. Il ne reste plus qu'à faire quelques nucléi pour éviter un essaimage intempestif. En attendant la floraison des ronciers et framboisiers et une éventuelle miellée de forêt on peut préparer le matériel pour réaliser un élevage de reine.

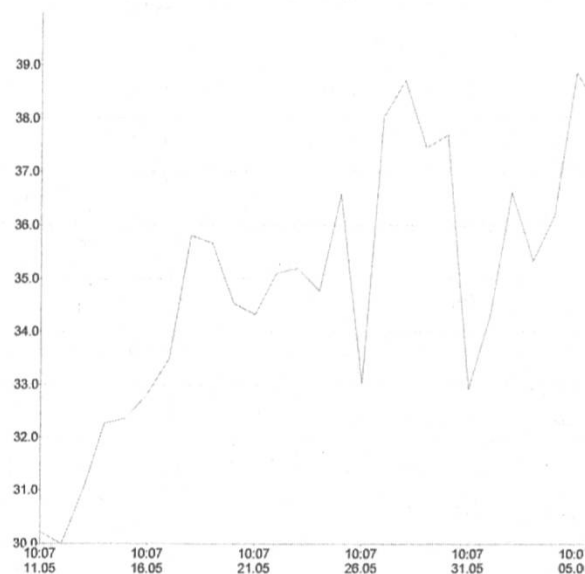
#### IV. JURA BERNOIS

##### **Loveresse – Alt. 720 m – Ruche Schneider – Reine carniolienne 2012 G7**

Jusqu'au 2 juin, le temps toujours froid et pluvieux n'a pas permis aux abeilles de grandes sorties à l'exception de quelques journées. La dent-de-lion et l'érable n'ont donc pas été beaucoup butinés. Enfin dès le début juin le beau temps retrouvé redonne de l'espoir à nos butineuses. La ruche sur balance étant très forte, j'en ai profité pour ponctionner des abeilles afin de commencer des nucléi. Le graphique montre tout de même une augmentation de 9 kg. Espérons que le beau temps va perdurer.

juin13

de 11.05.2013, 10:07 à 06.06.2013, 10:07, Intervalle 00:00



#### V. NEUCHÂTEL

##### **Le Locle, Les Tartels - Alt. 1000 m – Ruche Voirnot – Reine carniolienne 2012**

Augmentation : 1,500 kg

Le 5 juin, j'ai fait un nucléus avec la ruche sur balance qui allait essaimer.

Les hausses que j'ai posées le 28 mai sont bien occupées. Les cires sont construites. Bel apport ces jours de début juin, pourvu que ça dure après ce mois de mai pourri. Le 6 juin, mon premier essaim, la saison est bien partie !

##### **Cernier, Espace Abeilles – Alt. 770 m – Ruche DB – Reine carniolienne 2012**

Augmentation : 14,250 kg

Il s'en est fallu de peu pour que les observations du mois passé puissent être recollées à ce mois. En effet, jusqu'au 2 juin, un temps frais, venteux, humide, tourne impitoyablement sur nos régions.

Quelques petites lucarnes plus clémentes laissent les colonies déguster des aperçus de récolte, la famille réussit à maintenir le niveau des provisions.

Le cadre à mâles posé le 13 mai est à peine ébauché une semaine plus tard. Pour donner un peu de place à la population croissante, la hausse est posée le 20 mai, un peu de dépit.

Lundi 27 et mardi 28 mai, la balance trahit une petite récolte de 1,250 kg, mais les jours qui suivent n'autorisent guère de sorties...

Puis le 3 juin, changement de décors, le ciel, repeint en bleu contraste joliment avec les champs de colza beau jaunes. Une bise soutenue donne quelques soucis de navigation aux butineuses, elle va assez rapidement faiblir. Le bal de la récolte a commencé, la balance s'affole, le tracé laissé par l'encre traverse le rouleau de papier, la ruche s'alourdit si rapidement que la balance doit être réétalonnée mercredi soir. Du lundi 3 au vendredi 7 juin, elle témoigne d'une coquette prise de poids de 13,5 kg, les abeilles ont le sourire... les apiculteurs-trices aussi !

## **VI. VALAIS**

### **Collonges – Alt. 450 m – Ruche DB – Reine carniolienne 2011**

Un mois de mai bien arrosé, trop d'humidité, manque de soleil, température de 13 degrés en moyenne. Les colonies se sont allégées de 4 à 5 kg, la ponte ralentit, il a fallu nourrir. Juin ne s'annonce pas meilleur, le temps de la miellée risque d'être très court, les acacias et framboisiers sont en fleurs mais trop souvent lessivés.

### **Mayoux Val d'Anniviers – Alt. 1250 m – Ruche DB – Reine carniolienne F1 2011**

Au niveau climatique, ce mois de mai fut désastreux. La pluie, le froid, la bise et même la neige n'ont pas facilité le développement des colonies. Ces dernières, qui après trois mois de météo défavorable (mars, avril et mai) ont tout de même réussi à bâtir plusieurs cires et j'ai pu poser les hausses le 3 juin presque comme une année normale.

Il faut relever une fois de plus l'incroyable faculté d'adaptation de nos protégées. On espère enfin que le mois de juin annonce le début de l'été. Selon le dicton, le temps qui fera à la « Saint-Médard » et à la « Saint-Barnabé » respectivement le 8 et 11 juin, déterminera le temps pour les 40 prochains jours, à vérifier...

La balance avec la hausse affiche 54 kg.

## **VII. VAUD**

### **Saint-Triphon – Alt. 400 m – Ruche DB – Reine carniolienne 2012**

La ruche sur balance a essaimé – 5 kg, puis avec le temps froid et pluvieux a diminué de 7 kg. A la fin mai j'ai pu poser quelques doubles hausses. A chaque jour d'éclaircies, un nouvel essaim que j'enruche sur cires gaufrées et nourris.

### **Panex – Alt. 950 m – Ruche DB – Reine carniolienne**

Avec ce temps pluvieux, froid et neigeux, les hausses ont à peine commencé à se remplir. On attend les beaux jours du mois de juin. Bon courage à tous !

### **L'Isle – Alt. 720 m – Ruche DB – Reine carniolienne 2012**

Enfin, le beau temps est de retour. La bascule s'en ressent: 14 kg en positif la semaine dernière alors qu'elle n'a pris que 3,5 kg les semaines précédentes. La claustration des colonies a eu un pendant: les essaims démarrent de partout.

### **Flendruz – Alt. 980 m – Ruche DB – Reine carniolienne 2012**

Augmentation: 4,150 kg, diminution: 2,100 kg.

Le froid, la neige et la pluie m'ont fait apprécier les rares jours de soleil de ce mois de mai. La dent-de-lion est en fin de floraison et les abeilles n'ont pas pu en profiter pleinement, même loin de là. Encore heureux que ce qu'elles ont pu récolter leur ont suffi pour se nourrir. Malgré tout, chez les abeilles et chez l'apiculteur, le moral est bon ! A la prochaine.

### **Gossens – Alt. 535 m – Ruche DB – Reine carniolienne – Région de grandes cultures**

Augmentation très irrégulière. Le colza est passé. J'ai extrait mercredi 5 juin; le miel est comme la saison, soit liquide soit déjà cristallisé. Récolte très moyenne.

La colonie va bien et elle continue à récolter, mais je ne sais pas où elles vont chercher.



### **Mollie-Margot (Savigny) – Alt. 872 m – Ruche DB – Reine carniolienne 2012**

Ce mois de mai a décidément été particulièrement froid et la neige a même fait une dernière apparition fin mai. De nombreuses journées sont restées en dessous de 10°C et le soleil est resté timide. Cependant, la ruche témoin étant forte, elle a pu profiter du moindre moment pour travailler. Entre le 8 et le 28 mai, environ 10 kg ont été stockés dans la hausse et la deuxième a pu être posée. En comparaison, les autres colonies moins populeuses, laissent leur hausse pratiquement vide.

Les mauvaises conditions poussent les colonies à l'essaimage alors que le froid limite les possibilités et la durée de nos visites. Le 7 juin, malgré mes efforts, je constate qu'une cellule a été oubliée et que la colonie a essaimé. La jeune reine est là et un essaim secondaire ne semble pas au programme. Si les conditions permettent une fécondation rapide, la colonie devrait rester assez forte. La deuxième hausse est retirée. Finalement le printemps est de retour et le froid ayant permis au champ de colza situé en face de retenir la fin de sa floraison, les ruches se remplissent rapidement. Entre le 2 et le 7 juin, les colonies remplissent toutes les alvéoles disponibles et ne laissent pas de place pour la ponte. L'augmentation est de plus de 20 kg par ruche en moyenne. Le cadre à mâles a été coupé une deuxième fois et un comptage des varroas indique une chute naturelle de moins d'un acarien par jour sur l'ensemble du rucher.

### **La Conversion (Lutry) – Alt. 558 m – Ruche DB – Reine carniolienne 2011**

Espérons que la déprimante météo de ce vilain mois de mai, le plus froid et le moins ensoleillé depuis 1984, est bien derrière nous. Le retour du soleil à partir du 5 juin me permet enfin d'ouvrir les ruches. Malheureusement, cette longue période de claustration pour des butineuses de plus en plus à l'étroit a conduit à un taux d'essaimage exceptionnel. Au cours du mois plus d'une ruche sur deux a essaimé. Encore plus catastrophique, sur 7 reines devant se faire féconder (colonies mères, essaims secondaires ou nucléi) seul 3 ont regagné leur ruche, bravant pluie et bise. Un cadre de couvain frais a été ajouté pour confirmer les absences de reines. Les hausses à miel se sont également allégées durant ce mois. Cependant, la récolte devrait être satisfaisante. Certaines colonies portent deux hausses bien remplies. Si le beau temps et la chaleur persistent l'extraction de printemps aura lieu à la mi-juin.

*Votre butineuse: **Rose Aubry***

## **A VENDRE**

30 ruches DT et DB  
avec abeilles  
prix à discuter

**Radisa Belic**

3960 Sierre  
Tél. 079 475 06 69

## **JE CHERCHE**

**Ruche pépinière Rithner**  
en bon état

**Alain Schmid**  
**Rue de la Riaz 4b**  
**1026 Echandens**  
Tél. 079 420 78 73  
membre 2602