

**Zeitschrift:** Revue suisse d'apiculture  
**Herausgeber:** Société romande d'apiculture  
**Band:** 133 (2012)  
**Heft:** 7

**Rubrik:** La question du mois

### **Nutzungsbedingungen**

Die ETH-Bibliothek ist die Anbieterin der digitalisierten Zeitschriften auf E-Periodica. Sie besitzt keine Urheberrechte an den Zeitschriften und ist nicht verantwortlich für deren Inhalte. Die Rechte liegen in der Regel bei den Herausgebern beziehungsweise den externen Rechteinhabern. Das Veröffentlichen von Bildern in Print- und Online-Publikationen sowie auf Social Media-Kanälen oder Webseiten ist nur mit vorheriger Genehmigung der Rechteinhaber erlaubt. [Mehr erfahren](#)

### **Conditions d'utilisation**

L'ETH Library est le fournisseur des revues numérisées. Elle ne détient aucun droit d'auteur sur les revues et n'est pas responsable de leur contenu. En règle générale, les droits sont détenus par les éditeurs ou les détenteurs de droits externes. La reproduction d'images dans des publications imprimées ou en ligne ainsi que sur des canaux de médias sociaux ou des sites web n'est autorisée qu'avec l'accord préalable des détenteurs des droits. [En savoir plus](#)

### **Terms of use**

The ETH Library is the provider of the digitised journals. It does not own any copyrights to the journals and is not responsible for their content. The rights usually lie with the publishers or the external rights holders. Publishing images in print and online publications, as well as on social media channels or websites, is only permitted with the prior consent of the rights holders. [Find out more](#)

**Download PDF:** 26.04.2026

**ETH-Bibliothek Zürich, E-Periodica, <https://www.e-periodica.ch>**

## Quel est l'impact de la fumée sur les abeilles, provenant de l'enfumeur ?

Jeann-Marie Pipoz-Burkhalter, débutante en apiculture, s'interroge sur cette question et me dit :

Je n'ai jamais lu quelque chose à ce sujet dans mes livres et nous n'en avons jamais parlé au cours.

Bien sûr cela demanderait de développer d'abord le fonctionnement de l'appareil respiratoire de l'abeille (échanges gazeux etc.) puis comment sont traitées les vapeurs des différentes fumées.

Le butinage de votre rédaction a trouvé (selon diverses sources) les propos suivants :

Le système respiratoire permet d'amener de l'oxygène de l'air  $O_2$  à tous les organes et d'éliminer le gaz carbonique produit ( $CO_2$ ) par les organes.

**Contrairement à l'homme, l'abeille n'a pas de poumons.**

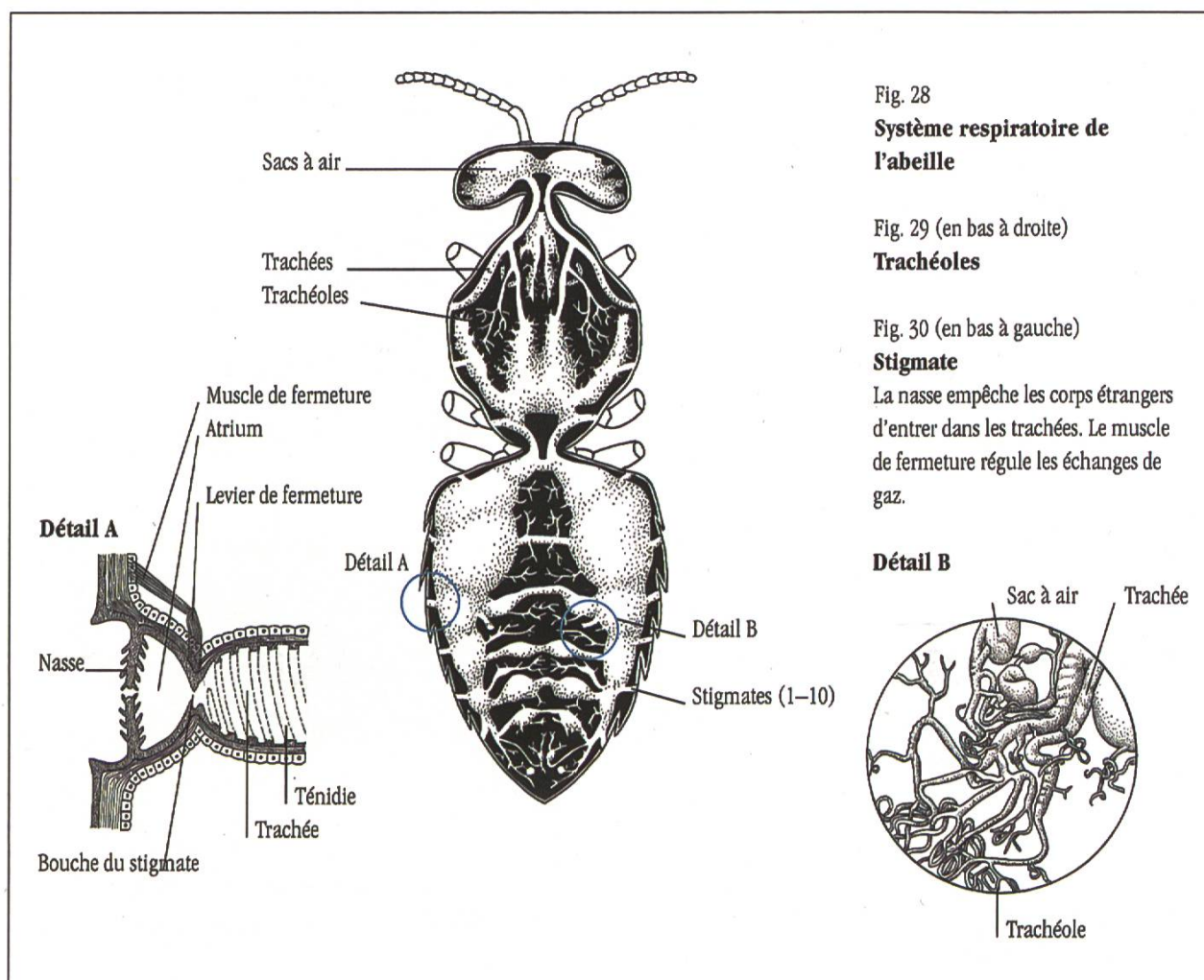


Illustration tirée de l'ouvrage : « l'apiculture – une fascination », tome II

Le système respiratoire est constitué des éléments suivants :

- **Les stigmates** ; au nombre de 10 de chaque côté de l'abeille, 3 au niveau du thorax et 7 au niveau de l'abdomen.
- **Les tubes trachéaux** ; communiquant directement avec l'extérieur au travers des stigmates.
- **Les sacs trachéaux** ; en certains endroits, les tubes trachéaux s'élargissent en sacs trachéaux. Ils sont situés dans la tête, le thorax, l'abdomen et les pattes. Les sacs trachéaux de l'abdomen se contractent et se dilatent en suivant les mouvements de l'abdomen.
- **Les trachéoles** ; sont les ramifications des sacs trachéaux, ces minuscules tubes apportent l'oxygène aux organes.

Le gaz carbonique est éliminé par l'hémolymphe. Il existe donc un lien entre le système respiratoire et le système circulatoire.

**P.-S. de la rédaction :** chacun comprendra qu'il est important de mesurer la dose de fumée que nous envoyons dans une colonie lors de nos interventions. Le fait d'enfumer trop violemment par une grande quantité de fumée peut rendre les abeilles très agressives. Nous obtenons donc le contraire de ce que nous souhaitons. Autre pratique pour calmer les abeilles : la vaporisation d'eau, on asperge les abeilles d'une fine brumisation d'eau lors de l'intervention. Ceci n'est pas à faire sur la hausse afin de ne pas augmenter le taux d'humidité du miel. Lors des visites par grande chaleur, cette façon de faire épargne aux abeilles de transport d'eau, et n'est donc en aucun cas nuisible.

Il me semble très important de réfléchir un instant à l'attitude mentale de l'apiculteur au moment d'ouvrir une ruche ; car son calme, comme sa nervosité, se reporte sur les abeilles, le comportement peut donc être influencé.

Alors bonne visite avec ou sans fumée mais surtout dans un grand calme !

## À VENDRE

### Reines carnioliennes 2012

Très douces, issues de souches sélectionnées à fort rendement.

Prix : Fr. 35.- tout compris.

**PRAZ Robert**

**Route du Sanetsch 54, 1950 Sion**

Tél. 027 322 48 19

## À VENDRE

selon disponibilité

### Reines carnioliennes 2012

fécondées au rucher.

Prix : Fr. 35.-/pièce + Fr. 10.-  
par envoi.

Réservation :

lebaldesabeilles@gmail.com

# Rithner Apiculture à Monthey

**Pour la saison du miel:**

## **BOCAUX**

**de 50-75-125-250 et 500-1000 g**

Gravés alvéolés avec couvercles « ruche », « alvéoles » ou « fleurs » à des prix avantageux. **Jusqu'à 40% de réduction par palette entière de même contenance.**

**Livraison gratuite dès 2 palettes.  
Demandez-nous une offre.**

---

## **DÉFIGEUR À MIEL Fr. 490.-**

Un appareil électrique avec réglage précis de la température et thermostat pour la liquéfaction du miel cristallisé en bidon ou maturateur. Stable et pratique, d'utilisation simple, il permet aussi de malaxer le miel et de le rendre crémeux par des mouvements manuels verticaux.

---

## **RÉFRACTOMÈTRE Fr. 298.-**

Pour contrôler efficacement le taux d'humidité de votre miel, afin de le conditionner dans les meilleures conditions, au prix très attractif.

---

## **BRASSEUR Fr. 76.-**

Inox spiralé, pour un miel crémeux et onctueux.

---

## **OCCASION Fr. 80.- la pièce**

**4 hausses DB ordinaires  
avec cadres 40 mm bâtis**

## **LA CHAUDIÈRE À VAPEUR**

**pour fondre les vieux rayons Fr. 255.-**

Après la première visite générale de printemps, ne laissez pas « traîner » les vieux rayons usagés qui ne valent pas la peine d'être conservés.



Pour la fonte de ces rayons usagés, nous vous proposons une petite merveille qui va vous permettre, tout simplement, de récupérer et filtrer vous-mêmes votre cire et de pouvoir la stocker sans danger de fausseteigne.

Nous serons alors reprenneur de vos pains de cire à longueur d'années.

**Pour tous renseignements complémentaires, veuillez nous consulter.**

---

## **NOUVEAU ! Fr. 48.-**

**Traitement anti-varroa  
homologué « checkmite »**

Emballage unique de 10 bandes pour traiter 5 ruches.

---

## **CHASSIS D'ÉVAPORATION**

**pour le traitement à l'ACIDE FORMIQUE**

**Fr. 12.50**

Pour toutes ruches à 12 cadres, hauteur 4 cm. Ce cadre permet d'avoir un volume d'évaporation d'acide formique suffisant. Il se place simplement entre le corps de ruche et la planche couvre-cadres.

---

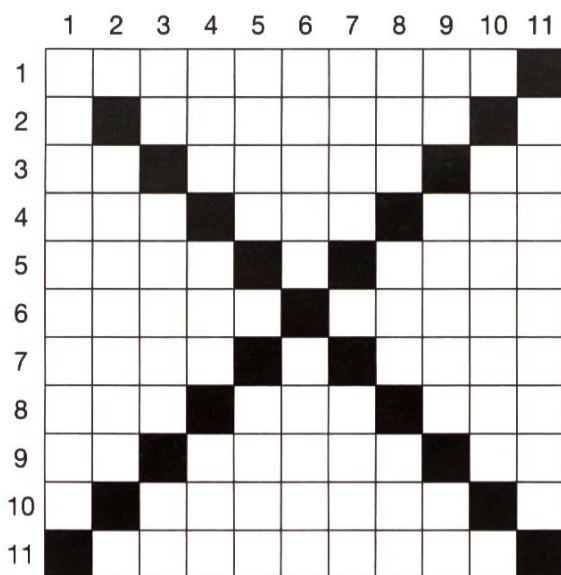
**RITHNER & CIE - CP 102 - 1870 MONTHEY 1 - 024 471 21 54**

Heures d'ouverture: toute l'année, du lundi au vendredi 7 h 45-12 h / 13 h 30-18 h  
le samedi matin de 8 h à 12 h

**Magasins dépositaires exclusifs: AGROL Sierre, LANDI Eysins**

# Mots croisés

## Mots croisés N° 6



### Horizontalement:

1. Qui désirent une place
2. Exposée à la lumière
3. Vieux do – prison – démonstratif
4. A dos – ville belge – condamnation
5. Lavande – détail
6. Qui sent la mer – décoré
7. Bout de question existentielle – transport public
8. Crie en forêt – zinzin – qui a de l'expérience
9. Avant un doctorat – divers – adverbe
10. Se montrera gai
11. Brûlé un tissu malade

*Philippe Locatelli*

### Verticalement:

1. Minons...
2. Frappes doucement
3. Condition – liquide fermenté – à lui
4. Qui fait la bombe! – ancienne Europe – pas si dur
5. Utilisas – doit
6. Pour grossir – pour la soif
7. Se promena – lier
8. Sortie de l'enceinte – bientôt cuit? – séparation
9. Pronominal – stria – est hollandais
10. Tuerie
11. Ressenti

## Mots croisés N° 5

