

Zeitschrift: Revue suisse d'apiculture
Herausgeber: Société romande d'apiculture
Band: 133 (2012)
Heft: 7

Rubrik: Contrôle des pesées

Nutzungsbedingungen

Die ETH-Bibliothek ist die Anbieterin der digitalisierten Zeitschriften auf E-Periodica. Sie besitzt keine Urheberrechte an den Zeitschriften und ist nicht verantwortlich für deren Inhalte. Die Rechte liegen in der Regel bei den Herausgebern beziehungsweise den externen Rechteinhabern. Das Veröffentlichen von Bildern in Print- und Online-Publikationen sowie auf Social Media-Kanälen oder Webseiten ist nur mit vorheriger Genehmigung der Rechteinhaber erlaubt. [Mehr erfahren](#)

Conditions d'utilisation

L'ETH Library est le fournisseur des revues numérisées. Elle ne détient aucun droit d'auteur sur les revues et n'est pas responsable de leur contenu. En règle générale, les droits sont détenus par les éditeurs ou les détenteurs de droits externes. La reproduction d'images dans des publications imprimées ou en ligne ainsi que sur des canaux de médias sociaux ou des sites web n'est autorisée qu'avec l'accord préalable des détenteurs des droits. [En savoir plus](#)

Terms of use

The ETH Library is the provider of the digitised journals. It does not own any copyrights to the journals and is not responsible for their content. The rights usually lie with the publishers or the external rights holders. Publishing images in print and online publications, as well as on social media channels or websites, is only permitted with the prior consent of the rights holders. [Find out more](#)

Download PDF: 24.01.2026

ETH-Bibliothek Zürich, E-Periodica, <https://www.e-periodica.ch>

Contrôle des pesées et stations d'observation

Période du 12 mai au 8 juin 2012

I. FRIBOURG

Institut de Grangeneuve – Alt. 650 m – Ruche BJ, reine Buckfast, Ruche DB, reine Buckfast

Ruche Burki avec reine Buckfast

Ruche repeuplée le 10 mai, la colonie est très faible et ne s'est pas bien développée depuis. Actuellement sur 4 cadres, sans données de pesée disponible.

Ruche Dadant avec reine Buckfast:

installée le 14 mai. (Internet – <http://www.vdrb.ch/service/waagvlker.html>)

Augmentation: 2,9 kg, Diminution: 17,5 kg, Extrait: 10 kg Différence: -20,4 kg

Nous avons extrait le miel le 30 mai. La récolte était très faible. Si l'on fait une moyenne sur 15 colonies, on obtient 5 kg de miel de fleur par ruche. Les mauvaises conditions climatiques expliquent ce faible rendement. Les abeilles ont du mal à se développer. Actuellement l'acacia et le tilleul commencent à donner du nectar.

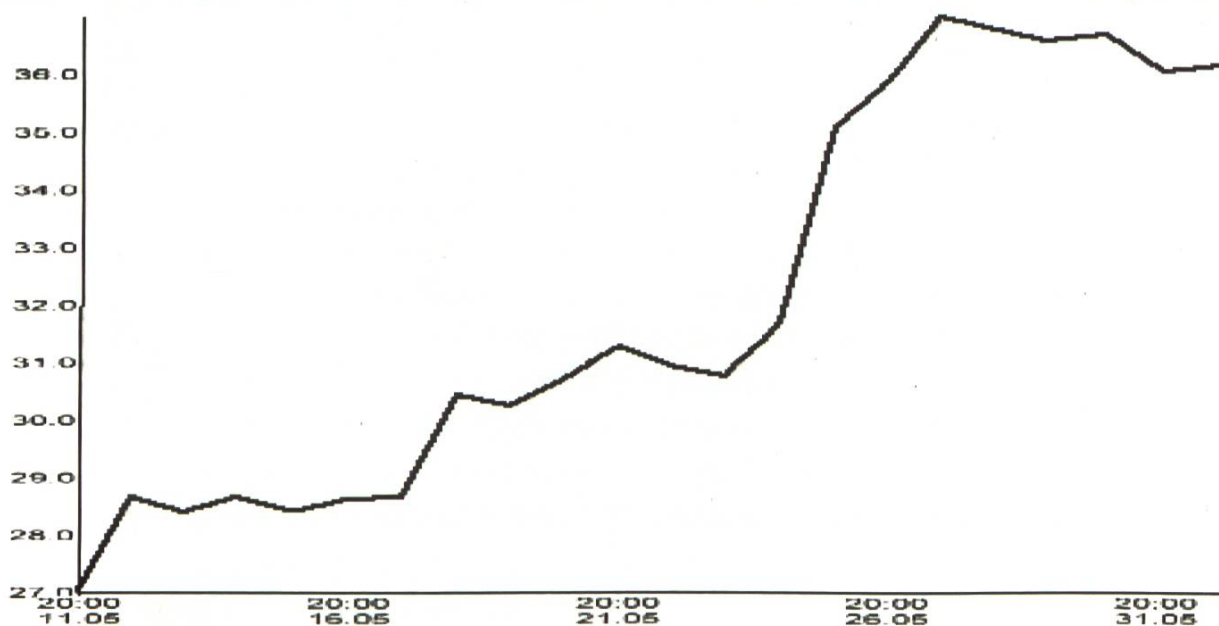
III. JURA

Lugnez, En Moront – Alt. 425 m – Ruche DB pavillon

Il faudra se contenter d'une petite récolte de printemps. Le temps n'a définitivement pas voulu se mettre de notre côté... Une hausse en moyenne a été extraite par ruche. Le solde, quelques cadres non operculés, est resté en place afin d'assurer une certaine réserve aux abeilles car les cadres de corps étaient bien dégarnis. Il faut profiter de ce repos forcé de nos butineuses pour

Graphique 1

de 11.05.2012, 20:00 à 07.06.2012, 20:00, Intervalle 00:00



confectionner des nucléis et éviter ainsi l'essaimage... en espérant que le chômage sera de courte durée.

IV. JURA BERNOIS

Loveresse – Alt. 720 m – Ruche Schneider – Reine carniolienne 2010 G7

Les années se suivent mais ne se ressemblent pas, la pluie et le froid persistent. L'année dernière nous avons déjà extrait, alors que cette année les hausses ont de la peine à se remplir. Ces derniers jours, je constate que les corps deviennent secs et si ce temps devait continuer, il faudra peut-être nourrir. Le graph. montre bien l'évolution des derniers jours. Gardons l'espoir que les pucerons nous octroieront un peu de miellat.

V. NEUCHÂTEL

Le Locle, Les Tartels - Alt. 1000 m – Ruche Voirnot – Reine carniolienne âge inconnu

Depuis la pose des hausses le 4 mai, en 3 semaines, je constate une augmentation de 12,300 kg.

Du 24 mai au 1^{er} juin, la balance affiche une diminution de 1,500 kg... puis à nouveau une augmentation de 5 kg.

Le 2 juin, j'ai posé la double hausse et 4 jours plus tard, l'augmentation est de 1,500 kg. Belle sortie durant les courtes accalmies. Mais la pluie et les orages se succèdent!

Encore une fois, malgré nos 1000 m d'altitude, on peut être satisfait!...

Bonne récolte à tous et à bientôt...

Cernier, Espace Abeilles – Alt. 770 m – Ruche DB – Fille d'une reine carniolienne

Une colonie qui n'est pas un foudre de guerre... Une météo capricieuse... Pas de hauts faits jusqu'au dimanche 20 mai. Ce jour-là enfin, les trois facteurs nécessaires à une bonne récolte sont réunis: la population devenue plus importante envoie ses butineuses dans des champs généreusement fleuris, par une température et un ensoleillement favorable... et... la balance enregistre ce jour-là un apport de 2,5 kg. Rien de très extraordinaire, mais tout de même bienvenu. La semaine suivante débute tranquillement, mais finalement, la balance monte du doigt une augmentation de 4,750 kg. C'est alors qu'un temps plutôt maussade dissuade un peu les ouvrières de prendre l'envol. Le colza a terminé sa floraison et les autres champs sont très verts. Cette dernière semaine, la ruche a perdu 0,250 kg.

VI. VALAIS

Collonges – Alt. 450 m – Ruche DB – Reine carniolienne 2011

La météo n'a pas été favorable en ce mois de mai, des journées très froides avec gros vent, aucun apport de nectar, l'acacia trop lessivé, la balance rétro-

grade, j'ai dû nourrir par 3 fois, 2 litres 50/50 pour éviter le gros effondrement, soit l'arrêt de ponte ou la disette.

J'espère que le mois de juin sera plus clément pour permettre une récolte même moyenne. Je vous invite à vivre en espoir.

La section de Saint-Maurice s'est fait le plaisir de s'offrir une station de fécondation à Mex sur Saint-Maurice. Suite à un cours d'élevage et des manières de pratiquer, la station est ouverte, un grand merci aux 70 apiculteurs qui à l'unanimité ont tenu à protéger ce périmètre nécessaire à la sélection d'une race choisie.

Chamoson – Alt. 740 m – Ruche DB – Reine carniolienne fécondée au rucher 2011

La météo n'a pas été très favorable pour nos abeilles. La balance marque une augmentation de 5 kg. Les doubles-hausses ont été posées pour limiter l'essaimage; malgré cela, il a été nombreux. J'espère qu'il ne soit pas perdu pour tout le monde et que les essaims aient trouvé un logis propre et en ordre.

N'oublions pas que c'est le dernier moment pour organiser une lutte collective contre varroa!

Mayoux Val d'Anniviers – Alt. 1250 m – Ruche DB – Reine carniolienne pure KT02 2011

La dernière semaine de mai fut relativement belle et chaude. Une odeur agréable planait sur le rucher. J'ai donc posé les premières hausses le 26 mai. Le froid et la pluie des dix premiers jours de juin ont modéré un peu nos attentes. Quel dommage, la prairie est en pleine fleurs et les abeilles n'attendent que le soleil et la chaleur pour débiter la récolte.

J'ai aussi entrepris l'élevage de reines avec le système du starter fermé.

La balance ne décolle toujours pas.

VII. VAUD

Saint-Triphon – Alt. 400 m – Ruche DB – Reine carniolienne 2011

J'ai posé les hausses le 9 mai, presque un mois plus tard qu'en 2011. La ruche sur balance a augmenté de 5 kg en un mois. Les nuclei que j'ai formés à la fin avril sont magnifiques et ont 3 cadres de couvain, je vais pouvoir les mettre en ruche. Malgré le temps variable la récolte se fait gentiment.

Panex – Alt. 950 m – Ruche DB – Reine carniolienne

Je n'ai pas encore mis de hausses, les colonies ont de la peine à se développer; les nuclei aussi, j'ai dû redonner du couvain pour qu'elles puissent refaire leurs reines.

Les fourmis ont envahi quelques ruches faibles.

Cottens – Alt. 580 m – Ruche DB – Reine carniolienne 2011

Comme les jours passent vite, la première récolte de miel est terminée, presque une semaine plus tôt que les autres années.

Qu'elle belle perspective d'une bonne récolte en mettant les chasses-abeilles, les hausses bien lourdes. Mais il a fallu déchanter en sortant les cadres de l'extracteur, beaucoup de miel cristallisé, la moyenne de ma récolte est de 17 kg par colonie.

La ruche sur balance a augmenté de 3 kg du 10 au 17 mai puis diminution de 7 kg au 28 mai, jour de récolte ; qui est d'environ 24 kg pour cette ruche, depuis 10 jours pas de variation à la balance.

Flendruz – Alt. 980 m – Ruche DB – Reine carniolienne 2010

Malgré une météo assez mitigée et la fin de la dent-de-lion, la balance continue à monter gentiment. Je suis émerveillé de voir que simplement en suivant leur instinct et l'esprit de la ruche, nos abeilles accomplissent un travail plus que considérable, tout naturellement, sans se poser de questions.

Y a peut-être un exemple à suivre pour nous humains même si parfois nous sommes plus près de l'esprit de clocher que de l'esprit du rucher.

Augmentation : 17,200 kg.

Gossens – Alt. 535 m – Ruche DB – Reine carniolienne 2010 – Région de grandes cultures

Une fin de mai chaude, le colza n'ayant plus que quelques fleurs, Beaucoup de discussions autour de l'humidité du miel parmi les apiculteurs. La balance descend, il est temps d'extraire.

Que faire ? lundi 28 mai je commence, tout est operculé.

La première série d'extraction m'a posé du souci, miel épais, ne coulant pas et des cadres avec du cristallisé ; heureusement les suivantes passent mieux et le réfractomètre marque 16.6 et 17.7, je suis rassuré.

Finalement malgré beaucoup d'essaimage, une belle récolte.

A ce jour elles trouvent peu à récolter et comme partout une pluie abondante.

Savigny – Alt. 863 m – Ruche DB – Reine carniolienne 2011

Le temps maussade, qui perdure depuis début avril, limite les jours où les interventions sont possibles. Cela a conduit à une préparation d'essaimage sur une ruche en raison d'un blocage de ponte. Voilà la réponse au manque d'empressement des butineuses depuis quelques jours ! Réaction immédiate pour éviter la fuite des abeilles : Enlever la hausse et création d'un nuclei en profitant de la présence des cellules royales.

Par contre, la ruche délestée de 4 cadres début mai, a totalement récupéré. Populeuse et avec beaucoup de jeune couvain, une hausse sera posée d'ici la première quinzaine de juin au plus tard.

Quant aux deux essaims cueillis début mai, ils se portent à merveille. Au vu du couvain bien compact, l'état sanitaire est bon. Le traitement à l'acide lactique n'a pas révélé d'infestations alarmantes de varroas. Les cadres sont bien bâtis et les réserves déjà bien constituées. Le plus gros a d'ailleurs accueilli une hausse le 27 mai. L'ardeur au travail des abeilles d'essaimage me fascinera toujours !

Votre butineuse : Rose Aubry