

Zeitschrift: Revue suisse d'apiculture
Herausgeber: Société romande d'apiculture
Band: 132 (2011)
Heft: 8

Rubrik: Contrôle des pesées

Nutzungsbedingungen

Die ETH-Bibliothek ist die Anbieterin der digitalisierten Zeitschriften auf E-Periodica. Sie besitzt keine Urheberrechte an den Zeitschriften und ist nicht verantwortlich für deren Inhalte. Die Rechte liegen in der Regel bei den Herausgebern beziehungsweise den externen Rechteinhabern. Das Veröffentlichen von Bildern in Print- und Online-Publikationen sowie auf Social Media-Kanälen oder Webseiten ist nur mit vorheriger Genehmigung der Rechteinhaber erlaubt. [Mehr erfahren](#)

Conditions d'utilisation

L'ETH Library est le fournisseur des revues numérisées. Elle ne détient aucun droit d'auteur sur les revues et n'est pas responsable de leur contenu. En règle générale, les droits sont détenus par les éditeurs ou les détenteurs de droits externes. La reproduction d'images dans des publications imprimées ou en ligne ainsi que sur des canaux de médias sociaux ou des sites web n'est autorisée qu'avec l'accord préalable des détenteurs des droits. [En savoir plus](#)

Terms of use

The ETH Library is the provider of the digitised journals. It does not own any copyrights to the journals and is not responsible for their content. The rights usually lie with the publishers or the external rights holders. Publishing images in print and online publications, as well as on social media channels or websites, is only permitted with the prior consent of the rights holders. [Find out more](#)

Download PDF: 26.04.2026

ETH-Bibliothek Zürich, E-Periodica, <https://www.e-periodica.ch>

Contrôle des pesées et stations d'observation

Période du 11 juin au 9 juillet 2011

I. FRIBOURG

Villarimboud - Alt. 780 m - Ruche BJ – Reine carniolienne croisée 2009

Augmentation : 13,800 kg, diminution 1,700 kg

Par beau temps apports réguliers sur ronces, tilleuls, trèfle blanc et petite miellée sur sapin blanc. Les varroas sont très nombreux. Il va falloir intervenir le plus rapidement possible.

Institut de Grangeneuve – Alt. 650 m – Ruche BJ, reine carniolienne, Ruche DB, reine Buckfast

Ruche Burki :

Augmentation : 0 kg, diminution : 4,0 kg = différence : -4,0 kg, cumul 2011 : 33 kg

Ruche DB : (Internet - <http://www.vdrb.ch/service/waagvlker.html>) :

Augmentation : 7,6 kg, diminution : 6,3 kg = différence : 1,3 kg, cumul 2011 : 33,2 kg

La deuxième récolte se fera probablement la semaine prochaine. On ne s'attend pas à extraire beaucoup de miel. Actuellement les abeilles profitent des tilleuls qui fleurissent abondamment.

II. GENÈVE

Lullier, rucher école – Alt. 420 m – Ruche DB – Reine carniolienne 2009 HF 82

Extrait le 11 juillet 2011. Malgré la bise du mois de juin ; la 2^e récolte est bonne. Prochains travaux : traitement contre varroa et préparation à l'hivernage.

III. JURA

Lugnez, En Moront – Alt. 425 m – Ruche DB pavillon – Reine carniolienne 2009

La saison est pratiquement terminée dans mon petit coin. Malgré les quelques beaux jours du début du mois les abeilles trouvent juste ce qu'il faut pour se nourrir. La balance ne bouge pratiquement plus. La miellée sur les résineux (peu nombreux à cet endroit) ne permet pas des rentrées conséquentes.

Il faut se préparer à vider ce qui reste dans les hausses pour pouvoir effectuer un traitement à l'acide formique dès le début août dans de bonnes conditions de chaleur afin d'éliminer le maximum de varroa. Il faut déjà préparer l'année prochaine...

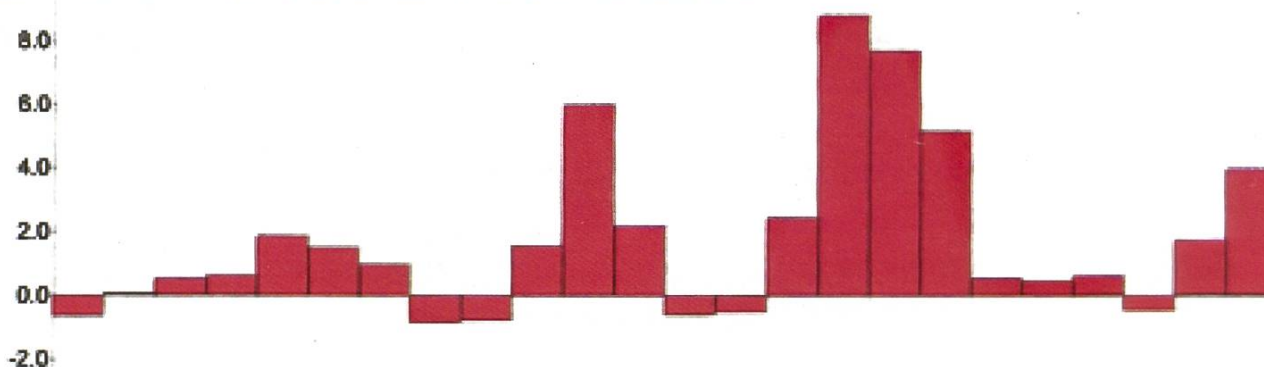
IV. JURA BERNOIS

Loveresse – Alt. 720 m – Ruche Schneider – Reine carniolienne 2010 G7

Tous les superlatifs conviennent parfaitement pour ce mois-ci. 21 kg en trois jours, qui dit mieux ! Entre le 26 et le 28 juin, c'est l'augmentation que montre le graphique. Pour cette 2^e récolte nous avons sorti 28 kg de cette ruche, un beau miel foncé. Le temps étant toujours à la récolte, que nous réserve le prochain relevé ? La colonie sur la balance est un émerveillement pour l'apiculteur. Douceur, population et comportement sont exemplaires. Cette lignée a participé au rucher de testage en 2009 et a acquis la note Av.

Graphique 1

de 11.06.1011, 10:01 à 06.07.2011, 10:01, Intervalle 00:00



V. NEUCHÂTEL

Le Locle, Les Tartels - Alt. 1000 m – Ruche Voirnot – Reine carniolienne 2010

Les essaims se sont bien développés. Les hausses ont été posées sur plusieurs colonies, et même doubles hausses sur certaines.

Un rucher qui renaît, ... à la grande satisfaction de son propriétaire.

Le silence dans un rucher, quelle tristesse !

Beau mois de juillet à tous et à bientôt.

VI. VALAIS

Collonges – Alt. 450 m – Ruche DB – Reine carniolienne 2010

Les 2^{es} hausses ont été posées le 2 juin. Température idéale, nature généreuse, petit orage ; la balance est en augmentation régulière de 850 gr à 1,2 kg. Tilleuls et châtaigniers sont en pleine floraison entre 800 et 1000 m d'altitude.

Le Chablais valaisan peut déjà pronostiquer une bonne, voir excellente année apicole.

Mayoux Val d'Anniviers – Alt. 1250 m – Ruche DB – Reine carniolienne 2009, F1 01P, no. 12

La colonie qui était sur la balance s'en est allée. Je n'ai donc plus de repères à ce niveau.

Les hausses seront enlevées d'ici une semaine.

Les nombreuses journées de bise et des nuits fraîches de ce mois de juin ont mis à mal la récolte 2011.

VII. VAUD

St. Triphon – Alt. 400 m – Ruche DB – Reine carniolienne croisée 2009 P71

Depuis la 1^{re} récolte, du 9 juin au 5 juillet, la ruche sur balance a augmenté de 11 kg. La miellée continue..., j'ai doublé quelques hausses et formé quelques nucléi.

Panex – Alt. 950 m – Ruche DB – Reine carniolienne croisée 2007 P71

Idem que St. Triphon, ici la miellée continue aussi, également doublé quelques hausses.

Flendruz – Alt. 980 m – Ruche DB – Reine carniolienne 2010

Après un début de saison mirifique, la situation s'est normalisée avec un mois de juin qui a vu une météo en dents de scie. Quelques jours: beau, très chaud puis pluie et net refroidissement puis «re-beau» et «re-pluie». Les hausses ont quand même pris du poids. Lors de l'extraction de juin, à noter des différences dans le taux d'humidité. Sur les cinq ruches :

quatre avec un taux entre 15,6 et 16% et une ruche à 18,5% cadres operculés au complet, récoltés le même jour après trois jours de beau.

Depuis le 30 juin, la tendance de la balance est à la baisse malgré le beau temps. Mais, et je vous prie de le croire, je suis reconnaissant, et pas peu, pour le labeur accompli par mes amies ailées jusqu'à aujourd'hui.

Augmentation : 10,2 kg. Diminution : 3,2 kg. Récolte : 9,3 kg.

Gossens – Alt. 535 m – Ruche DB – Reine carniolienne 2009 – Région de grandes cultures

Jusqu'au 28 juin, la balance a augmenté d'un ou deux kg par jour, mais depuis elle est en diminution, entre 600 g. et 1 kg.

J'ai extrait une hausse le 3 juillet, depuis elles ne trouvent plus à récolter.

J'ai dû nourrir certaines colonies pour éviter la disette.

Dans la campagne tout est fauché. Ce sera bientôt le temps d'enlever les hausses!

Peu d'espoir de récolte en ce mois de juillet.

Votre butineuse : Rose Aubry