

Zeitschrift: Revue suisse d'apiculture
Herausgeber: Société romande d'apiculture
Band: 132 (2011)
Heft: 6

Rubrik: Contrôle des pesées

Nutzungsbedingungen

Die ETH-Bibliothek ist die Anbieterin der digitalisierten Zeitschriften auf E-Periodica. Sie besitzt keine Urheberrechte an den Zeitschriften und ist nicht verantwortlich für deren Inhalte. Die Rechte liegen in der Regel bei den Herausgebern beziehungsweise den externen Rechteinhabern. Das Veröffentlichen von Bildern in Print- und Online-Publikationen sowie auf Social Media-Kanälen oder Webseiten ist nur mit vorheriger Genehmigung der Rechteinhaber erlaubt. [Mehr erfahren](#)

Conditions d'utilisation

L'ETH Library est le fournisseur des revues numérisées. Elle ne détient aucun droit d'auteur sur les revues et n'est pas responsable de leur contenu. En règle générale, les droits sont détenus par les éditeurs ou les détenteurs de droits externes. La reproduction d'images dans des publications imprimées ou en ligne ainsi que sur des canaux de médias sociaux ou des sites web n'est autorisée qu'avec l'accord préalable des détenteurs des droits. [En savoir plus](#)

Terms of use

The ETH Library is the provider of the digitised journals. It does not own any copyrights to the journals and is not responsible for their content. The rights usually lie with the publishers or the external rights holders. Publishing images in print and online publications, as well as on social media channels or websites, is only permitted with the prior consent of the rights holders. [Find out more](#)

Download PDF: 24.01.2026

ETH-Bibliothek Zürich, E-Periodica, <https://www.e-periodica.ch>

Contrôle des pesées et stations d'observation

Période du 9 avril au 13 mai 2011

I. FRIBOURG

Villarimboud - Alt. 780 m - Ruche BJ – Reine carniolienne croisée 2009

Augmentation : 39,900 kg, diminution 1,500 kg

Dès le 5 mai, je ne peux plus contrôler la ruche sur balance, celle-ci étant au maximum des possibilités. Jamais vécu cette situation à la première récolte, depuis 50 ans d'apiculture !

L'extraction vient de débiter : quel boulot ! La récolte sera record.

Déjà quelques essaims, il y en aura encore... !

Institut de Grangeneuve – Alt. 650 m – Ruche BJ, reine carniolienne, Ruche DB, reine Buckfast

Ruche Burki : augmentation 35,3 kg, diminution 0,3 kg = différence 35 kg

Ruche DB : augmentation 40,5 kg, diminution 2,9 kg = différence 37,6 kg

Nous avons posé les hausses le 13 avril, le 2 et le 11 mai. Malgré le temps sec et parfois la bise, le poids a toujours augmenté. La première récolte s'annonce excellente et nous allons bientôt extraire.

On peut consulter les variations de poids sur internet sous www.bienen.ch, rubrique Waagvölker.

III. JURA

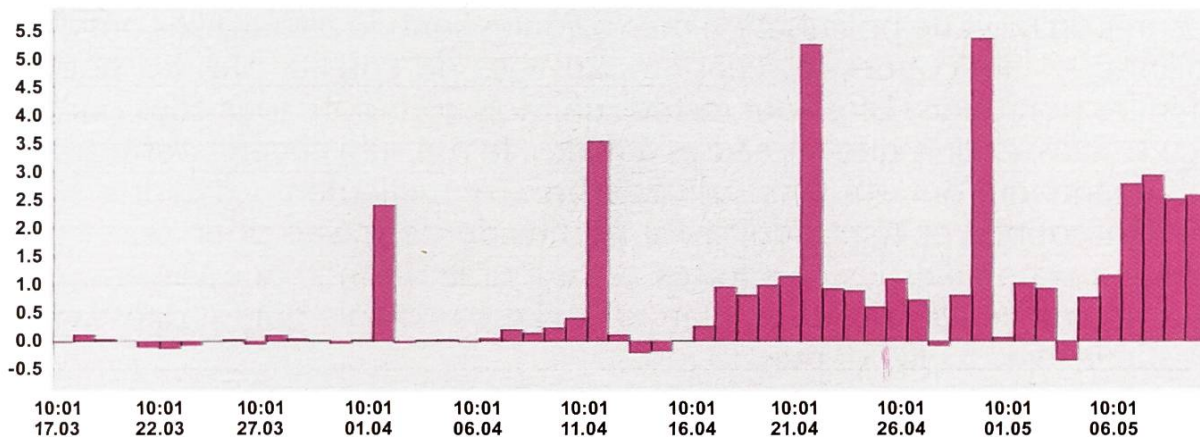
Lugnez, En Moront – Alt. 425 m – Ruche DB pavillon – Reine carniolienne 2009

Magnifique printemps ! J'ai posé les premières hausses le 11 avril, soit 14 jours en avance sur l'année dernière. Deux hausses de chaque colonie ont été extraites à dix jours d'intervalle. Les abeilles n'ont pas cessé de « bosser » comme des folles durant près d'un mois sur le colza. La floraison est terminée depuis le 12 mai. La ruche sur balance a déjà produit environ 30 kg de miel. Il faudra extraire le reste du colza dans quelques jours pour faire de la place... à la future récolte de forêt... Une petite période d'inactivité permettra aux colonies de se refaire une santé et j'en profiterai pour réaliser quelques nuclei.

IV. JURA BERNOIS

Loveresse – Alt. 720 m – Ruche Schneider – Reine carniolienne 2010 G7

Mois exceptionnel, personnellement c'est certainement la première fois depuis 40 années d'apiculture que j'extrait de magnifiques hausses parfaitement operculées avant les Saints de glaces. Cette période chaude a permis à nos avettes de travailler sans relâche. La première hausse a été posée le 20.04 et la deuxième le 29.04 et le 10.05 tout était plein. La balance accuse une hausse de plus 25 kg. En plus on me signale que le sapin dégouline déjà. (Je n'ai pas vérifié).



V. NEUCHÂTEL

Le Locle, Les Tartels - Alt. 1000 m – Ruche Voirnot – Reine carniolienne 2010

Eh oui, on se rappellera de ce beau printemps 2011 !

Hausse posée le 22 avril, avec un certain souci, les abeilles étaient en train de bloquer la ponte.

Double-hausse posée le 6 mai. Elles ont rétabli leur nid à couvain et m'ont obligé à couper le cadre à mâles.

Aura-t-on cette année la qualité et la quantité ? Vraiment, c'est encore un mystère !

Chézard – Alt.770 m – Ruche DB – Reine carniolienne 2010

Une saison qui prend le mors aux dents, des colonies qui explosent, votre apiculteur est très sollicité et la balance n'est toujours pas installée à sa place définitive : pas de résultats de pesées. La colonie déplacée vous envoie un message pour vous dire qu'à fin avril, alors que certaines années on se tâte pour savoir s'il est temps de poser les hausses, quelques colonies avaient déjà la double...

Après la destruction d'une première volée de cellules de reines et une augmentation importante du volume habitable par la pose de nouvelles cires, la colonie a persisté dans sa démarche. J'ai choisi de mettre la reine en exil et de laisser naître une nouvelle reine pour assurer la succession.

Dans le rucher, plusieurs colonies ont décidé de suivre ce chemin... certes nous cherchons à éviter l'essaimage, mais n'est-ce pas aussi un indicateur de la vitalité du rucher ?

VI. VALAIS

Collonges – Alt.450 m – Ruche DB – Reine carniolienne 2010

Après avoir subi une perte de 85 % due à l'effondrement des colonies CCD - nettoyage de 42 ruches - mis en stock des cadres - traitement contre la teigne - qui devra être fait à intervalle régulier - conclusion... plus de travail que si elles étaient vivantes.

Une nouvelle colonie est sur balance, la hausse est posée le 26 avril. Bon départ dans l'ensemble des ruchers du Bas-Valais et le Chablais.

Mayens de Chamoson – Alt. 1050 m – Ruche DB – Reine carniolienne 2010

Après un mois de pollinisation mes colonies sont de retour. Elles ont d'abord pollinisé les abricotiers, les cerisiers sauvages du coteau, puis les poiriers et enfin les pommiers. Elles sont restées un mois, jour pour jour. Elles ont toutes reçu la hausse, ainsi que les cadres à mâles. Je n'ai subi aucune perte suite aux traitements qui ont été faits sur ces arbres. Actuellement les cadres à mâles ont été coupés et réintroduits. J'ai profité de ce travail pour poser une 2^e hausse aux colonies les plus fortes. A ce jour la balance des Mayens, qui est sous une ruche DB 10 cadres, marque 70 kg. La colonie qui est dans la plaine, est stable avec 53 kg, depuis 10 jours.

Mayoux Val d'Anniviers – Alt. 1250 m – Ruche DB – Reine carniolienne 2009, F1 01P, no. 12

Favorisées par un temps exceptionnel, les colonies se sont bien développées. Deux cires, voire plus, ont été construites rapidement.

Les colonies sont bourrées à craquer et pour donner de la place, les hausses seront donc posées vers la mi-mai, du jamais vu si tôt, normalement vers la fin mai.

Les chutes naturelles de varroas observées durant la semaine du 21 au 28 avril m'ont incité à faire un premier traitement.

Le poids de la colonie a augmenté de 8 kg pour passer à 52 kg.

VII. VAUD

St. Triphon – Alt. 400 m – Ruche DB – Reine carniolienne croisée 2009 P71

Cette année c'est magnifique. La ruche sur balance a augmenté de 16 kg du 6 avril au 11 mai. Tout est en avance d'au moins 3 semaines. J'ai posé les hausses avec la grille à reine le 14 avril et puis sur quelques ruches la 2^e hausse le 30 avril.

Premier essaim le 29 avril, mis en ruche sur 6 cires gaufrées et nourris, le 4 mai augmenté de 2 cires et déjà le 10 mai posé la hausse. Les nuclei que j'ai formés au début avril ont bien commencé à pondre.

Panex – Alt. 950 m – Ruche DB – Reine carniolienne croisée 2007 P71

Tout est en avance, j'ai posé les hausses le 15 avril et sur quelques ruches la 2^e le 2 mai. Les belles journées ensoleillées, il manque un peu d'eau, mais n'empêchent pas les abeilles de remplir les hausses.

Cottens – Alt. 580 m – Ruche DB – Reine carniolienne 2005

Un printemps exceptionnel, sec et chaud, les fleurs d'arbres fruitiers sont passées, le colza également.

Les colonies se sont développées très rapidement, les hausses sont bien garnies et la récolte va débuter sitôt que l'hygrométrie du miel le permettra.

La ruche sur la balance a reçu 2 cadres neufs le 14 avril puis la hausse le 20 avril, le 12 mai l'augmentation nette est de 17 kg.

Le 11 mai j'ai contrôlé quelques ruches, pas de cellule royale, pas d'essaim pour le moment.

Flendruz – Alt. 980 m – Ruche DB – Reine carniolienne 2010

Consommation du 19.09.2010 au 31.03.2011 : 18,100 kg.

Un hiver on peut dire sympa avec très peu de neige et de ce fait, du côté de la vallée à l'ombre la terre a gelé relativement profondément. Elle lâche ces jours. Donc pour le moment pas de végétation qui pousse. Le pollen vient pour le moment des arbres. Du côté abeilles, tout le monde est là et j'espère, motivé à fond pour cette année qui commence. La balance n'a pas encore amorcé la montée (texte égaré le mois passé).

Actuellement, la dent-de-lion donne, les abeilles sont motivées et les résultats sont plus que satisfaisants. J'ai posé une double hausse le 7 mai. Pour moi, c'est la première fois que cela se passe aussi tôt dans la saison mais je l'accepte volontiers et comme disait l'autre : que ça dure !

Augmentation : 20,400 kg.

Gossens – Alt. 535 m – Ruche DB – Reine carniolienne 2009 – Région de grandes cultures

Un printemps si ensoleillé, de la chaleur ; que demander de mieux pour nos abeilles.

Mes nuclei se sont développés si vite, que j'ai pu mettre la hausse le 11 avril.

Elles récoltent les premiers jours une moyenne de 1kg800, puis je mets la 2^e hausse le 21, une 3^e le 6 mai.

Entre temps j'ai fait des nuclei, et le 11 mai je commence à extraire.

J'espérais un peu de récolte, eh bien, magnifique... une belle récolte.

Et pour la première fois, pas d'essaim de mes ruches.

Le Sepey, la Rotinière – Alt. 980 m – Ruche DB – Reine carniolienne B20X4 F1 2010

Diminution 1200 gr/augmentation 6400 gr

Hausses posées le 25 avril sur l'ensemble du rucher, pas d'essaim pour le moment.

Avec la grille à reine une majorité (2/3) des colonies ont bloqué le corps de ruche avec du nectar. Une grande attention devra être exercée sur l'éventuelle formation des cellules royales.

Ferlens – Alt. 750 m – Ruche DB – Reine carniolienne 2007

Comme le mois de mars, avril est également exceptionnel. Au 8 mai, les abeilles sont restées à l'intérieur des ruches pour des raisons de basse température seulement 3 jours, depuis le début de la grande floraison. Du jamais vu. Pour comparaison, l'année passée, le mois de mai était exécration. Les colzas sont en pleines fleurs, les meilleures colonies ont rempli la 3^e hausse. Il pourrait y avoir une pénurie de cadres... ce soir, souffle le morabia, notre vent chaud des moissons, celui de juillet. Quelques journées de douces averses seraient les bienvenues.

Votre butineuse : Rose Aubry