

Zeitschrift: Revue suisse d'apiculture
Herausgeber: Société romande d'apiculture
Band: 131 (2010)
Heft: 8

Rubrik: La rédaction communique

Nutzungsbedingungen

Die ETH-Bibliothek ist die Anbieterin der digitalisierten Zeitschriften auf E-Periodica. Sie besitzt keine Urheberrechte an den Zeitschriften und ist nicht verantwortlich für deren Inhalte. Die Rechte liegen in der Regel bei den Herausgebern beziehungsweise den externen Rechteinhabern. Das Veröffentlichen von Bildern in Print- und Online-Publikationen sowie auf Social Media-Kanälen oder Webseiten ist nur mit vorheriger Genehmigung der Rechteinhaber erlaubt. [Mehr erfahren](#)

Conditions d'utilisation

L'ETH Library est le fournisseur des revues numérisées. Elle ne détient aucun droit d'auteur sur les revues et n'est pas responsable de leur contenu. En règle générale, les droits sont détenus par les éditeurs ou les détenteurs de droits externes. La reproduction d'images dans des publications imprimées ou en ligne ainsi que sur des canaux de médias sociaux ou des sites web n'est autorisée qu'avec l'accord préalable des détenteurs des droits. [En savoir plus](#)

Terms of use

The ETH Library is the provider of the digitised journals. It does not own any copyrights to the journals and is not responsible for their content. The rights usually lie with the publishers or the external rights holders. Publishing images in print and online publications, as well as on social media channels or websites, is only permitted with the prior consent of the rights holders. [Find out more](#)

Download PDF: 26.01.2026

ETH-Bibliothek Zürich, E-Periodica, <https://www.e-periodica.ch>

ERRATUM

Une grosse bourde s'est glissée dans la revue Nr. 7 de juillet.

Dans l'article «**A nouveau des pertes hivernales importantes**», sous «Infos» figure un tableau en haut de la page 23, qui mentionne des chiffres identiques pour toutes les saisons hivernales.

Les lecteurs attentifs auront certainement compris que ce tableau est totalement erroné.

Ci-joint vous trouvez le tableau avec les chiffres exacts qui doit remplacer le faux.

Tableau 1. Comparaison de quelques valeurs de base des pertes de colonies 08/09 avec les hivers précédents.

	Hiver 06/07	Hiver 07/08	Hiver 08/09	Hiver 09/10
Apiculteurs/trices avec aucune perte de colonies	37 %	24,5 %	45,9 %	19,2 %
Apiculteurs/trices ayant perdu jusqu'à 15 % des colonies hivernées	65,5 %	59,4 %	24,0 %	60,3 %
Apiculteurs/trices ayant perdu minimum 50 % des colonies	13,6 %	11,7 %	4,2 %	18,9 %
Pertes des colonies: moyenne concernant tous les participants en %	19,3 %	20,5 %	12,0 %	21,9 %
Comparaison des colonies hivernées et sorties d'hivernage: pertes en %	15,5 %	21,8 %	8,9 %	20,3 %

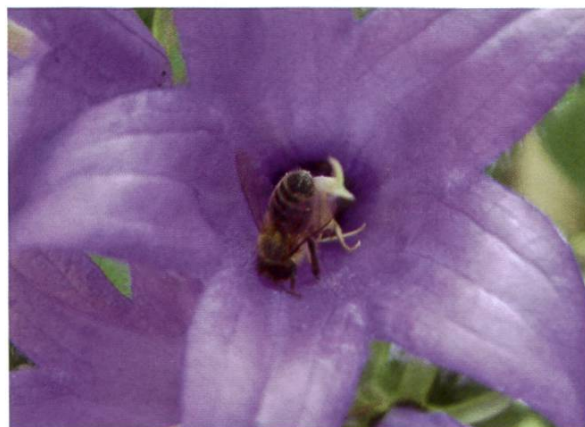
Je vous demande donc à tous de me pardonner cette grossière erreur.

Votre butineuse: **Rose Aubry**

A VENDRE

Reines carnioliennes

Lignées B20/13, M66, CC95, HR5257, S10
Fécondées en stations Fr. 45.-, dès mi-juillet
Fécondées au rucher Fr. 35.-
Port Fr. 3.- par envoi
Envois par poste du lundi au jeudi
Roland FONTANNAZ
Ch. de l'Etang 10, 1094 Paudex
Tél. 021 791 34 86 Fax 021 793 19 07
api.fontannaz@bluewin.ch



Mots croisés N° 156

	1	2	3	4	5	6	7	8	9	10	11
1											
2		■								■	
3			■						■		
4				■				■			
5					■						
6						■					
7							■				
8				■				■			
9			■						■		
10		■								■	
11											

Verticalement

- Il vous fait transpirer en ce moment même!
- Père de l'Eglise, évêque de Poitiers.
- Assure la liaison – symbole du dieu Civa – sigle d'un consortium pétrolier.
- Graffiti – femme de lettre américaine – du verbe avoir.
- Coule en Espagne – pièce de charpente.
- Voie carrossable – Empereur romain.
- Paris – demande, exige.
- Dessert quand elle flotte – ornement architectural – rare sans queue.
- Négation – se prend avant le repas – ici.
- Remplies.
- Ville de Thurgovie.

C. Michaud

Horizontalement

- Il a écrit la vie des abeilles.
- Mets d'origine libanaise.
- Le thorium – levé à l'aide d'une grue – saint des Hautes-Pyrénées.
- Argile ocreuse – du verbe être – papier métallique.
- Battement de paupière – vider l'eau rentrée dans un bateau.
- Epouses de rajas – réveil.
- Grosse montre ancienne – artiste suisse.
- Sévit en Irlande – circule en Bulgarie – Noé complètement perturbé.
- Personnel – construire son nid – sur des plaques de Suisse orientale.
- Campement léger en plein air.
- Le nord.

Mots croisés N° 155

	1	2	3	4	5	6	7	8	9	10	11
1	C	A	R	A	M	B	O	L	A	G	E
2	A	■	A	B	O	U	T	I	R	■	N
3	F	A	■	C	A	T	I	N	■	M	U
4	E	T	A	■	B	O	T	■	R	O	M
5	C	E	L	A	■	R	E	T	I	R	E
6	O	L	I	V	E	■	S	U	C	E	R
7	N	I	Z	E	R	E	■	F	I	L	A
8	C	E	E	■	O	T	E	■	N	L	T
9	E	R	■	A	D	A	N	A	■	E	I
10	R	■	C	R	A	I	N	T	E	■	O
11	T	E	R	M	I	N	A	I	S	O	N