

**Zeitschrift:** Revue suisse d'apiculture  
**Herausgeber:** Société romande d'apiculture  
**Band:** 129 (2008)  
**Heft:** 8

## **Titelseiten**

### **Nutzungsbedingungen**

Die ETH-Bibliothek ist die Anbieterin der digitalisierten Zeitschriften auf E-Periodica. Sie besitzt keine Urheberrechte an den Zeitschriften und ist nicht verantwortlich für deren Inhalte. Die Rechte liegen in der Regel bei den Herausgebern beziehungsweise den externen Rechteinhabern. Das Veröffentlichen von Bildern in Print- und Online-Publikationen sowie auf Social Media-Kanälen oder Webseiten ist nur mit vorheriger Genehmigung der Rechteinhaber erlaubt. [Mehr erfahren](#)

### **Conditions d'utilisation**

L'ETH Library est le fournisseur des revues numérisées. Elle ne détient aucun droit d'auteur sur les revues et n'est pas responsable de leur contenu. En règle générale, les droits sont détenus par les éditeurs ou les détenteurs de droits externes. La reproduction d'images dans des publications imprimées ou en ligne ainsi que sur des canaux de médias sociaux ou des sites web n'est autorisée qu'avec l'accord préalable des détenteurs des droits. [En savoir plus](#)

### **Terms of use**

The ETH Library is the provider of the digitised journals. It does not own any copyrights to the journals and is not responsible for their content. The rights usually lie with the publishers or the external rights holders. Publishing images in print and online publications, as well as on social media channels or websites, is only permitted with the prior consent of the rights holders. [Find out more](#)

**Download PDF:** 24.01.2026

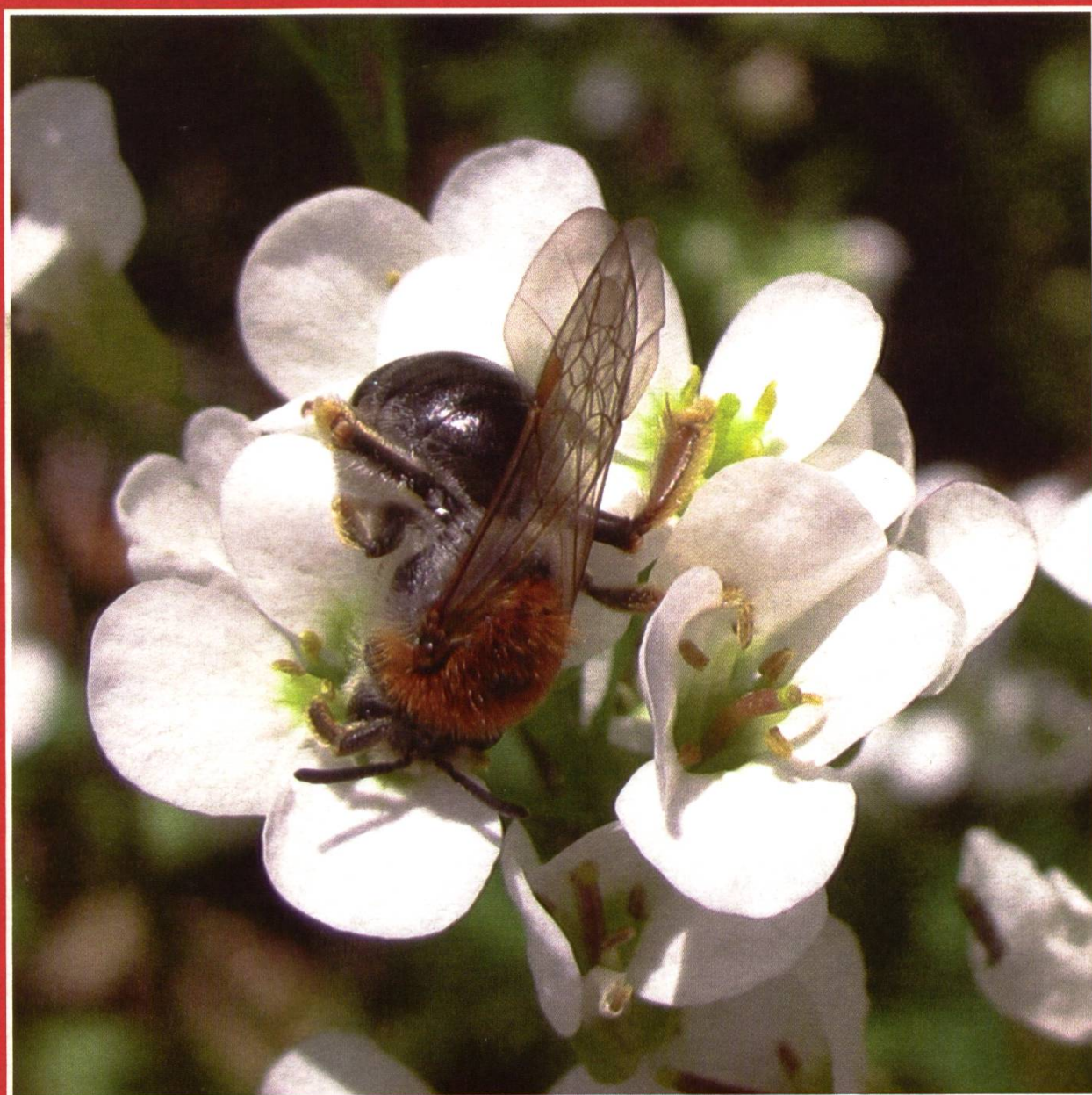
**ETH-Bibliothek Zürich, E-Periodica, <https://www.e-periodica.ch>**



129<sup>e</sup> année • Paraît 10 fois par année • N° 1297

**N° 8 août 2008**

# REVUE SUISSE D'APICULTURE



SAR N3



# HOSTETTTLERS®

www.hostettlers.ch

## Alimentation pour abeilles

### éprouvée et riche, recommandée par les apiculteurs

contenant sucre, fructose et sucre de raisin



**NOUVEAU:**  
aussi en  
qualité  
**BIO**  
sur demande

#### SIROP alimentaire

Idéal pour l'alimentation  
automnale, 72-73% matière  
sèche

dès kg	Bidon de Prêt 27 kg BagInBox 20 kg Prix net
100	1.48
300	1.47
400	1.46
500	1.43
600	1.40
800	1.37
1000	1.31
de 2000	sur demande

Prix de base:

Bouteille PET 2 kg 1.79  
**BagInBox 10 kg 1.69**  
**BagInBox 3 kg 1.69**

Rabais sur demande

Commande/réservation directe:

**Tel. 0800 825 725** (gratuit)

Fax 044 439 10 19

Livraison 2 jours après la commande

Prix de base, pris à l'usine, TVA inkl.

Prix dépôts: prix de base, pris à l'usine +

Dépôthandling - voir: [www.hostettlers.ch](http://www.hostettlers.ch)

### HOSTETTTLERS®

Alimentation pour abeilles

- **sans** agents conservateurs
- conservation 24 mois



#### PÂTE alimentaire

Idéal pour l'alimentation de  
stimulation au printemps et  
l'alimentation intermédiaire

Emballage	Fr./ kg
8x1,5 kg (1)	3.55
4x 3 kg (1)	3.45
1x 6 kg (2)	3.35

(1) = Carton avec sac en plastique  
(2) = boîte en plastique

Rabais de quantité:

dès	24 kg	10 ct./ kg
dès	48 kg	20 ct./ kg
dès	96 kg	30 ct./ kg
dès	192 kg	40 ct./ kg
dès	300 kg	sur demande

#### Dépôts:

Rte. des Jeunes, 1227 Carouge  
022 301 37 12

Rue de Lausanne, 1020 Renens  
022 301 37 12

Schorderet Léonard, Chantemerle  
1733 Treyvaux, 026 413 15 82

Morand Logistik, 031 869 11 96

Kirchbergstrasse 211, 034 420 01 70

Berthod Transport SA,  
Rue de Clodevis, 1967 Bramois  
027 205 66 33

Genève

Renens

Treyvaux

Münchenbuchsee

Burgdorf

Sion



IS 1/08/F



**Hostettler-Spezialzucker AG • Hohlstrasse 501**

**8048 Zürich-Altstetten • Tel. 044 439 10 10**

**TEL. Gratuit: 0800 825 725**