

**Zeitschrift:** Revue suisse d'apiculture  
**Herausgeber:** Société romande d'apiculture  
**Band:** 129 (2008)  
**Heft:** 7  
  
**Rubrik:** SAR

### **Nutzungsbedingungen**

Die ETH-Bibliothek ist die Anbieterin der digitalisierten Zeitschriften auf E-Periodica. Sie besitzt keine Urheberrechte an den Zeitschriften und ist nicht verantwortlich für deren Inhalte. Die Rechte liegen in der Regel bei den Herausgebern beziehungsweise den externen Rechteinhabern. Das Veröffentlichen von Bildern in Print- und Online-Publikationen sowie auf Social Media-Kanälen oder Webseiten ist nur mit vorheriger Genehmigung der Rechteinhaber erlaubt. [Mehr erfahren](#)

### **Conditions d'utilisation**

L'ETH Library est le fournisseur des revues numérisées. Elle ne détient aucun droit d'auteur sur les revues et n'est pas responsable de leur contenu. En règle générale, les droits sont détenus par les éditeurs ou les détenteurs de droits externes. La reproduction d'images dans des publications imprimées ou en ligne ainsi que sur des canaux de médias sociaux ou des sites web n'est autorisée qu'avec l'accord préalable des détenteurs des droits. [En savoir plus](#)

### **Terms of use**

The ETH Library is the provider of the digitised journals. It does not own any copyrights to the journals and is not responsible for their content. The rights usually lie with the publishers or the external rights holders. Publishing images in print and online publications, as well as on social media channels or websites, is only permitted with the prior consent of the rights holders. [Find out more](#)

**Download PDF:** 24.01.2026

**ETH-Bibliothek Zürich, E-Periodica, <https://www.e-periodica.ch>**

## Séance du comité SAR du 2 juin 2008

### Informations brèves

A la suite du dernier comité de la FSSA (20 mai), le comité SAR a pris note avec satisfaction de la très bonne collaboration au sein de la FSSA. Les rapports avec le VDRB s'améliorent également. Le comité SAR souhaite vivement avoir également avec la STA, l'association-sœur tessinoise, des liens plus réguliers et plus étroits. C'est le sens de la lettre du comité SAR aux principaux dirigeants tessinois. Tout cela est important au vu du travail considérable à réaliser dans le cadre du mandat attribué à l'USP et en rapport avec une réforme en profondeur des structures apicoles suisses (*voir Editorial page 4*).

Les apiculteurs/trices qui ont fourni en 2007 un échantillon de miel pour analyse n'ont pas encore reçu d'informations. Cela n'est pas admissible; le comité exige une plus grande rapidité pour cette année apicole et prend les dispositions nécessaires vis-à-vis des responsables.

Le comité a également planché sur la situation de la station de Moléson. Il a défini une stratégie pour régler une fois pour toutes la cohabitation entre cette station carnica et celle de Dent de Lys (buckfast). François Juilland, responsable du dicastère de l'élevage, est chargé de la mise en pratique de cette stratégie.

Suite à la démission du comité d'Eric Marchand, responsable du dicastère des assurances, le transfert des dossiers à Erwin Noirat a été effectué le 2 juin.

Les prochains comités SAR auront lieu, le 6 septembre, le 8 novembre (avec les présidents de fédération) et le 26 janvier 2009.

### Le comité

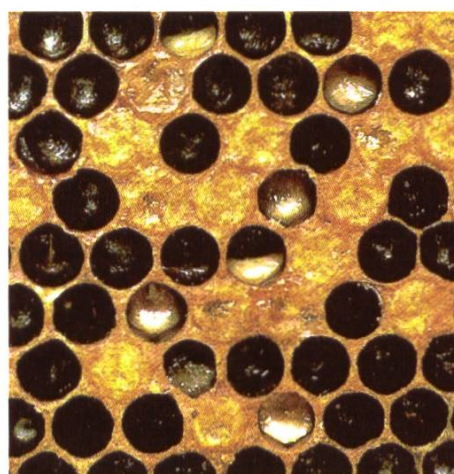
## Commission d'élevage SAR

### Des stations de fécondations sécurisées

La sécurité des stations SAR représente le souci principal des responsables de la commission d'élevage.

On ose à peine imaginer ce qu'il adviendrait si des ruches à mâles loqueuses étaient montées en station. Pour éviter un tel désastre (survenu dans d'autres stations de Suisse) la commission d'élevage a obtenu, comme l'an passé, que les ruches en question soient examinées de façons scientifiques.

Les seize groupes de colonies destinées aux stations de fécondations «A» et «B» de la SAR



*Cadre d'une colonie atteinte de loque européenne.*

*Tiré de l'ouvrage «L'apiculture - une fascination», tome 1, page 105.*



viennent d'être analysés scientifiquement et trouvés exempts de traces de loques.

Cette mesure, qui s'ajoute aux zones de protections officielles de certaines stations et au suivi scientifique des lignées démontre le sérieux avec lequel les responsables de stations de fécondations préparent chaque saison apicole.

Un grand merci à chacun.

Les analyses génétiques par ADN, prouvant la pureté des colonies à mâles, sont en cours.

*Le président de la commission d'élevage: **Eric Marchand***

## A VENDRE

**Reines** carnioliennes 2008  
très douces, issues de souches  
sélectionnées à fort rendement

**Prix: Fr. 35.-** tout compris

**Robert PRAZ**

Route du Sanetsch 54, **1950 Sion**

**Tél. 027 322 48 19**

## A VENDRE *(cause décès)*

Dans le Gros de Vaud.

**Pavillon démontable  
avec 40 ruches Bürki**

Diverses armoires,

maturateurs 100 et 50 l.

Ch chauffe miel, 2 balances, une avec  
inscript. autom. plus div. matériels.

**Au plus offrant**

**Tél. 078 631 13 51**

## **Euri ISNARD** « *Alp'Abeille* »

**19, rte de Tully - 74200 Thonon les Bains - FRANCE**

50 ans d'expérience à votre service, et présent depuis 17 ans sur Thonon Les Bains

Notre partenaire en Suisse: [lerucherdesprinces.com](http://lerucherdesprinces.com) - Tél. 022 348 88 20

### **ACTION SUR LES EMBALLAGES**

*Exemple de prix par palette complète à la détaxe:*

• <b>Pot verre</b> 750 ml (kg)	palette de 1050	25.41 € le cent
• <b>Pot verre</b> 370 ml (½ kg)	palette de 2048	14.31 € le cent
• <b>Pot verre</b> 212 ml (½ kg)	palette de 3360	12.00 € le cent

*(Disponible en pack pour petite quantité)*

### **CAPSULES**

• <b>Alvéoles/abeille TO63</b>	le cent par carton	5.92 €
• <b>Fruits TO63</b>	le cent par carton	7.24 €
• <b>Fiory TO82</b>	le cent par carton	10.67 €

**D'autres modèles pots & capsules en stock!**

**Détaxe dès 182 € - Pensez à réserver, et à bientôt!**

**Ouvert du mardi matin au samedi midi, de 9 heures à 12 heures et de 14 heures à 18 heures.**

**Congés estivaux du 28 juin au 8 juillet 2008**

Tél: 00033 450 266 620 – fax: 0033 450 264 288 – [alpabeille.com](http://alpabeille.com) – [alpabeille@wanadoo.fr](mailto:alpabeille@wanadoo.fr)