

Zeitschrift: Revue suisse d'apiculture
Herausgeber: Société romande d'apiculture
Band: 128 (2007)
Heft: 5

Rubrik: Groupement des moniteurs-éleveurs

Nutzungsbedingungen

Die ETH-Bibliothek ist die Anbieterin der digitalisierten Zeitschriften auf E-Periodica. Sie besitzt keine Urheberrechte an den Zeitschriften und ist nicht verantwortlich für deren Inhalte. Die Rechte liegen in der Regel bei den Herausgebern beziehungsweise den externen Rechteinhabern. Das Veröffentlichen von Bildern in Print- und Online-Publikationen sowie auf Social Media-Kanälen oder Webseiten ist nur mit vorheriger Genehmigung der Rechteinhaber erlaubt. [Mehr erfahren](#)

Conditions d'utilisation

L'ETH Library est le fournisseur des revues numérisées. Elle ne détient aucun droit d'auteur sur les revues et n'est pas responsable de leur contenu. En règle générale, les droits sont détenus par les éditeurs ou les détenteurs de droits externes. La reproduction d'images dans des publications imprimées ou en ligne ainsi que sur des canaux de médias sociaux ou des sites web n'est autorisée qu'avec l'accord préalable des détenteurs des droits. [En savoir plus](#)

Terms of use

The ETH Library is the provider of the digitised journals. It does not own any copyrights to the journals and is not responsible for their content. The rights usually lie with the publishers or the external rights holders. Publishing images in print and online publications, as well as on social media channels or websites, is only permitted with the prior consent of the rights holders. [Find out more](#)

Download PDF: 23.01.2026

ETH-Bibliothek Zürich, E-Periodica, <https://www.e-periodica.ch>

Succession future du chef technique

Monsieur Charles Maquelin, qui s'est récemment exprimé dans ces colonnes (cf. n° 1-2/ 2007), a souhaité depuis de nombreuses années profiter de sa retraite, en cédant cette tâche importante à une personne plus jeune.

Soucieux de garantir la continuité et la qualité des travaux d'élevage que nous avons connu durant toutes les années de collaboration avec M. Charles Maquelin, le groupement n'a pu jusqu'ici, donner suite à cette requête.

Cette année, nous avons eu la chance de pouvoir nous assurer de la collaboration de Mme Gabriele Soland, biologiste de renom, qui a accepté d'effectuer une année de collaboration avec M. Charles Maquelin, dans l'idée d'un transfert des connaissances et afin d'examiner la reprise de la tâche assumée jusqu'ici par notre collègue.

Mme Soland envisage cette nouvelle activité auprès du Groupement d'élevage SAR *«dans une idée d'écoute, souhaitant répondre aux besoins des éleveurs en trouvant des possibilités et des concepts adéquats, efficaces et professionnels»*.



Pendant les études de biologie, Mme Soland a commencé de s'intéresser à l'apiculture pour devenir finalement une apicultrice passionnée (Mme Soland est également inspectrice des ruchers pour la région biennoise, ainsi que son mari Reto).

Son travail de doctorat, terminé en 2006, a porté sur la différenciation des différentes races d'abeilles

en Suisse, leur mécanisme d'hybridation et d'accouplement. Ce thème sera d'ailleurs à l'affiche de la prochaine rencontre du groupement des moniteurs éleveurs SAR.

La commission d'élevage remercie Mme Soland de son intérêt, convaincue d'avoir trouvé la personne capable de relever le défi que représenterait la succession de M. Charles Maquelin en 2008.

Elle lui souhaite un plein succès dans cette nouvelle activité.

Commission d'élevage: **Eric Marchand - Psdt**

A conserver s.v.p.

Information à la clientèle pour 2007

A votre service:

Le dépôt BIENEN-MEIER dans le Chablais

Chère apicultrice, Cher apiculteur,

Depuis le 1^{er} mars 2006, vous avez la possibilité de vous approvisionner en articles d'apiculture BIENEN-MEIER. Le dépôt est tenu par:

Pierre-Yves Marlétaz Rue du Simplon 38 **1880 Bex**

Tél. 024 463 38 38 / 079 232 54 86 - Fax 024 463 36 24

Monsieur Pierre-Yves Marlétaz est un apiculteur expérimenté. Il s'occupe de ses abeilles depuis une trentaine d'années et il est à même de vous conseiller.

Notre dépôt dispose d'un assortiment fourni d'articles pour l'apiculture, d'aliments pour abeilles (Vitalis, Apifonda, Apiinvert, etc.), de cires gaufrées (rayons ULTRA), de cadres, de vêtements de protection, de bocaux et de bidons à miel, de ruches, etc.

Heures d'ouverture:

Lundi:	Fermé le matin	13 h 30 - 18 h 00
Mardi, Mercredi, Jeudi, Vendredi:	7 h 30 - 12 h 00	13 h 30 - 18 h 00
Samedi:	8 h 00 - 12 h 00	Fermé l'après-midi

Actions / Promotions / Exposition en 2007:

Mai: Journée «Porte ouverte» samedi 12 mai 2007

Juillet: Action «APPINVERT» le meilleur sirop aux sucres de fruits du 1^{er} juillet au 31 août 2007.

**Réception de vieille cire:
durant la première semaine des mois de mars à octobre.**

Votre avantage:

- **Pas de frais de port.** L'expédition collective à l'adresse de BIENEN-MEIER est assurée par nos soins.
- **Mise à disposition de sacs pour vieille cire avec étiquette à adresse.**

Nous formons nos meilleurs voeux de succès pour la saison apicole à venir et nous réjouissons de votre prochaine visite.

**BIENEN
MEIER KÜNTEN**

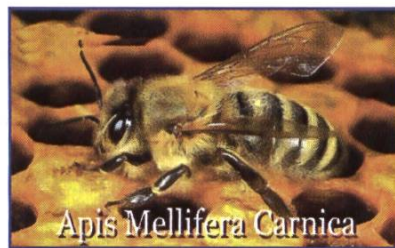
Une entreprise de R. Meiers Söhne SA

Fahrbachweg 1, 5444 Künten
Tél. (056) 485 92 50
Fax (056) 485 92 55
www.bienen-meier.ch

flexible
innovatrice
rapide

Stations de fécondations «A» et «B» Elevage de reines

Stations valaisannes «A» et «B»



Groupement Valaisan
des Moniteurs Eleveurs SAR

Bonatchiesse A

Station A, sera ouverte le **samedi 9 juin 2007** avec la lignée **R5922**, nouvelle lignée. Elle est strictement réservée aux moniteurs-éleveurs, ainsi qu'aux éleveurs désignés par la commission d'élevage SAR.

Responsable des contrôles des ruchettes de Bonatchiesse: Jean-Louis Gabbud, 1947 Versegères, tél. 027 776 29 24; auxiliaire; Pierre Besse 1948 Sarreyer, tél. 079 449 48 32.

Toules B

Station B, sera ouverte le **samedi 2 juin 2007** avec la lignée **B20F1**, pour la 3^{ème} année.

Responsable de la station de fécondation des Toules: Georges Morand, 1937 Orsières, tél. 027 783 16 28; auxiliaire: Guy Rausis, 1937 Orsières tél. 027 783 15 85.

Moiry B

Station B, sera ouverte le **samedi 23 juin 2007** avec la lignée **B20x4** même lignée qu'en 2006.

Responsable de la station de fécondation de Moiry: Fernand Métrailler 3960 Sierre, tél. 027 455 01 58; auxiliaire, Georges Solioz, 3961 Grimentz tél. 079 606 29 12.

Accès aux stations

- Tous les mercredis et samedis, après avoir contacté le responsable 48 heures avant de monter.
- L'éleveur respectera le calendrier et l'horaire établi pour ses allées et venues.
- L'éleveur déposera le formulaire, **Déclaration de montée en station de fécondation** aux responsables des stations ou à l'endroit indiqué (boîte aux lettres).
- Pendant la journée, l'entrée des stations est strictement interdite.
- Tout éleveur se soumettra aux ordres du responsable.
- Les frais de stations sont inchangés et fixés à CHF. 2.- la ruchette, seront facturés en fin de saison.
- La dernière montée en stations est fixée au **samedi 4 août 2007**.

Directives relatives aux ruchettes et à leur contenu

- Les ruchettes **doivent être identifiables**. Initiales du nom et prénom de l'éleveur, marquées de façon lisible.
- Les nourrisseurs **garnis de nourriture solide** en suffisance (candi), pour assurer l'autonomie du nucléi pendant quinze jours (minimum).
- Les ruchettes seront convenablement préparées, **les mâles écartés par filtrage** et les abeilles traitées contre le varroa.

Selon les directives du Groupement Valaisan des Moniteurs Eleveurs SAR.

Le responsable: **Jean-Paul Bourdin**

Association des stations vaudoises de fécondations de reines.

Stations de fécondations de Vermeilley et de l'Hongrin: Ouverture 2007

Le comité de l'association vaudoise des stations de fécondations de reines vous fait part des horaires d'ouverture des stations de Vermeilley et de l'Hongrin.

Pour les deux stations:

1^{ère} montée: samedi 2 juin, dernière montée: samedi 28 juillet

Les stations seront ouvertes chaque samedi de 19h à 20h.

Exigences pour l'accès aux stations:

- L'éleveur se sera **préalablement** annoncé au responsable de la station.
- Ses ruchettes, marquées de ses initiales et garnies de **nourriture solide**, seront peuplées de jeunes abeilles, **filtrées pour éliminer les mâles et traitées à l'acide formique ou oxalique**.
- Il présentera une déclaration de montée en station dûment remplie.
- Il s'engage à respecter les horaires d'ouverture.

Vermeilley:

Responsable: Fernand Bovy, 1261 Le Vaud, tél. 022 366 24 38.

La lignée **B20x13** équipera la station pour la deuxième année.

Si vous souhaitez monter à la station, vous devez impérativement commander un laissez-passer auprès de M. Fernand Bovy, tél. 022 366 24 38, fax: 022 366 31 82, **jusqu'au 10 mai 2007**.

Notre traditionnelle **mi-été** aura lieu le **samedi 14 juillet**; venez nombreux!

L'Hongrin:

Responsable: François Andrey, 1660 Les Moulins, tél. 026 924 52 30.

En vous souhaitant une bonne saison d'élevage, recevez nos cordiales salutations.

Le comité

Délimitation de la zone de protection de la station de fécondation de Vermeilley

L'apiculture pastorale est exclue dans la zone délimitée comme suit:

Portail sud: (versant nord de la Dôle)

Secteur délimité par la route cantonale de St-Cergue à la Cure

Portail Ouest: (versant France)

Secteur délimité par la frontière depuis la Cure, jusqu'au chalet du Carré.

Portail nord: (versant vallée de Joux)

Secteur délimité du chalet du Carré, en droite ligne jusqu'au col du Marchairuz

Portail est: (versant pied du Jura)

Secteur délimité du Col du Marchairuz en droite ligne sur St-Georges, puis selon la courbe du terrain située à 1000m. d'altitude jusqu'à la route cantonale Arzier/ St-Cergue qui fait limite.

Petit Mont

La station de fécondation du Petit Mont sera ouverte dès le samedi 9 juin 2007. La lignée à mâles est comme l'an passé: **Li 192**. Les montées ont lieu en principe le mercredi et le samedi, après avis par coup de fil 2 jours avant. La dernière montée est fixée au 4 août 2007. Les conditions de fréquentation de la station sont identiques à celles fixées dans toutes les stations B de la SAR.

Responsables: **Michel Limat**
1766 Givisiez
026 466 55 47

Gaston Horner
1636 Broc
026 921 35 88

FRANCO DOMICILE - TOUT COMPRIS

Bocaux à miel en verre, large ouverture, forme basse, couvercles à fermeture baïonnette imprimés

Livrés à domicile						Livrés à domicile - Bocaux à miel, prix pour palettes				Sur demande
1 Kg	avec couvercle	1.23	-.98	-.84	-.74		-.70	-.68	-.63	
1/2 Kg	avec couvercle	1.03	-.80	-.69	-.62		-.49	-.46	-.41	
1/4 Kg	avec couvercle	-.95	-.73	-.66	-.58		-.48	-.45	-.40	
50 g	avec couvercle	-.70	-.62	-.58	-.52		-.41	-.38	-.36	
Couvercle seulement		-.42	-.35	-.32	-.29	à boîte	-.24	-.21	-.18	
Dès pièces		150	300	500	1000	Dès palettes	1	2-5	6-10	+11
Retirés à Chiasso						Retirés à Chiasso - Bocaux à miel, prix pour palettes				Sur demande
1 Kg	avec couvercle	-.78	-.73	-.70	-.66		-.63	-.61	-.56	
1/2 Kg	avec couvercle	-.65	-.58	-.55	-.52		-.44	-.42	-.38	
1/4 Kg	avec couvercle	-.59	-.55	-.53	-.49		-.42	-.41	-.37	
50 g	avec couvercle	-.55	-.51	-.46	-.44		-.36	-.34	-.32	
Couvercle seulement		-.35	-.31	-.29	-.25	à boîte	-.20	-.17	-.16	

Le prix est entendu pour bocaux de même grandeur.

Livraison: + 3 jours (cargo domicile).

Pour retirer la marchandise s'annoncer au ☎ S.V.P.

Livré à domicile = coût de transport + TVA compris.

Facture 20 jours net. — Échantillons gratuits sur demande.

D'autres pots en verre (forme/capacité) selon votre exigence.

1 palette (1Kg)= 98 emballages de 12 pièces= 1'176 p.

1 palette (1/2 Kg)= 96 emballages de 25 pièces= 2'400 p.

1 palette (1/4 Kg)= 99 emballages de 24 pièces= 2'376 p.

1 palette (50 g)= 54 emballages de 54 pièces= 2'916 p.

Crivelli Imballaggi, via Favre 2a, 6830 Chiasso, ☎ 091 647 30 84 - Fax 091 647 20 84
crivelliimballaggi@hotmail.com