

Zeitschrift: Revue suisse d'apiculture
Herausgeber: Société romande d'apiculture
Band: 127 (2006)
Heft: 8

Rubrik: Groupement des moniteurs-éleveurs

Nutzungsbedingungen

Die ETH-Bibliothek ist die Anbieterin der digitalisierten Zeitschriften auf E-Periodica. Sie besitzt keine Urheberrechte an den Zeitschriften und ist nicht verantwortlich für deren Inhalte. Die Rechte liegen in der Regel bei den Herausgebern beziehungsweise den externen Rechteinhabern. Das Veröffentlichen von Bildern in Print- und Online-Publikationen sowie auf Social Media-Kanälen oder Webseiten ist nur mit vorheriger Genehmigung der Rechteinhaber erlaubt. [Mehr erfahren](#)

Conditions d'utilisation

L'ETH Library est le fournisseur des revues numérisées. Elle ne détient aucun droit d'auteur sur les revues et n'est pas responsable de leur contenu. En règle générale, les droits sont détenus par les éditeurs ou les détenteurs de droits externes. La reproduction d'images dans des publications imprimées ou en ligne ainsi que sur des canaux de médias sociaux ou des sites web n'est autorisée qu'avec l'accord préalable des détenteurs des droits. [En savoir plus](#)

Terms of use

The ETH Library is the provider of the digitised journals. It does not own any copyrights to the journals and is not responsible for their content. The rights usually lie with the publishers or the external rights holders. Publishing images in print and online publications, as well as on social media channels or websites, is only permitted with the prior consent of the rights holders. [Find out more](#)

Download PDF: 26.04.2026

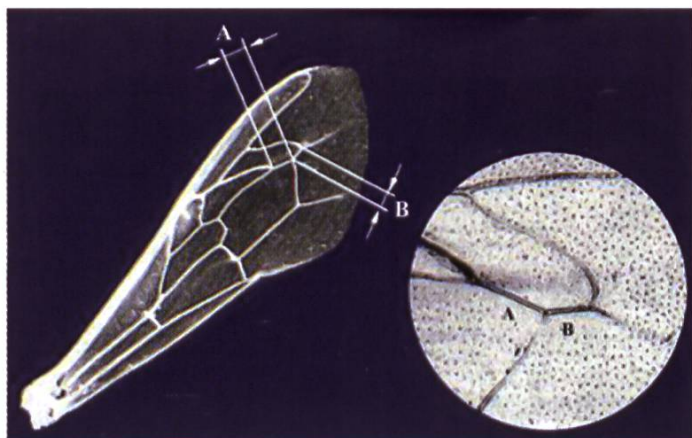
ETH-Bibliothek Zürich, E-Periodica, <https://www.e-periodica.ch>

Groupement des moniteurs-éleveurs

Le 18 mai 2006, au Liebefeld, a eu lieu une conférence suivie d'une table ronde, permettant de prendre connaissance des résultats des analyses génétiques menées depuis trois ans dans le cadre d'un programme mené conjointement avec l'université de Berne.

Cette nouvelle technique d'investigation a permis de mesurer le taux de croisement de certaines populations d'abeilles, en particulier dans les stations de fécondations et en déduire des conclusions sur:

- Le degré d'hybridation des différentes races, en particulier Mellifera et Carnica;
- L'efficacité des programmes et des stations d'élevages;
- La distance de diffusion et fidélité des faux bourdons à leur colonie d'origine;
- La justification des méthodes de sélection et des mesures morphologiques.



Les échantillonnages ont été faits sur la base d'un certain nombre de stations, y compris les stations étrangères. Pour les stations SAR, tenant compte du petit nombre de stations, il a été pris en considération les stations A et B ; or, même en tenant compte de ce facteur, les comparaisons ont démontré l'excellence du programme d'élevage de la SAR.

Un autre fait à relever est la pertinence des moyens mis en oeuvre au niveau des moyens morpho-

logiques, l'étude démontrant en particulier l'absence de corrélation entre d'autres mesures que l'indice cubital (déviations discoïdale et indice « haltère ») et les résultats des analyses génétiques.

Ces résultats sont tout à l'honneur du chef technique du groupement des moniteurs éleveurs, M. Charles Maquelin, qui voit ainsi confirmé le bien-fondé de ses directives.

Le groupement des éleveurs SAR réitère ses remerciements à M. Charles Maquelin, pour son soutien inconditionnel et la qualité de ses conseils. Les résultats de ces travaux seront présentés lors de la prochaine réunion du groupement des moniteurs SAR.

La discussion à bâtons rompus qui a suivi l'exposé de Mme Gabrielle Soland, dirigée par M. Peter Gallmann, a permis de mieux définir les besoins futurs des différents groupements d'élevages suisses.

Le groupement d'élevage SAR