

**Zeitschrift:** Revue suisse d'apiculture  
**Herausgeber:** Société romande d'apiculture  
**Band:** 127 (2006)  
**Heft:** 4

**Rubrik:** L'agenda de l'apiculteur

### **Nutzungsbedingungen**

Die ETH-Bibliothek ist die Anbieterin der digitalisierten Zeitschriften auf E-Periodica. Sie besitzt keine Urheberrechte an den Zeitschriften und ist nicht verantwortlich für deren Inhalte. Die Rechte liegen in der Regel bei den Herausgebern beziehungsweise den externen Rechteinhabern. Das Veröffentlichen von Bildern in Print- und Online-Publikationen sowie auf Social Media-Kanälen oder Webseiten ist nur mit vorheriger Genehmigung der Rechteinhaber erlaubt. [Mehr erfahren](#)

### **Conditions d'utilisation**

L'ETH Library est le fournisseur des revues numérisées. Elle ne détient aucun droit d'auteur sur les revues et n'est pas responsable de leur contenu. En règle générale, les droits sont détenus par les éditeurs ou les détenteurs de droits externes. La reproduction d'images dans des publications imprimées ou en ligne ainsi que sur des canaux de médias sociaux ou des sites web n'est autorisée qu'avec l'accord préalable des détenteurs des droits. [En savoir plus](#)

### **Terms of use**

The ETH Library is the provider of the digitised journals. It does not own any copyrights to the journals and is not responsible for their content. The rights usually lie with the publishers or the external rights holders. Publishing images in print and online publications, as well as on social media channels or websites, is only permitted with the prior consent of the rights holders. [Find out more](#)

**Download PDF:** 24.01.2026

**ETH-Bibliothek Zürich, E-Periodica, <https://www.e-periodica.ch>**

# L'agenda de l'apiculteur

GENÈVE - Fédération cantonale				
Date	Heure	Manifestation	Lieu	Téléphone
25.03.2006	14.00	Observation trou de vol / visite selon météo, contrôle développement etc.	Rucher-école Lullier	022 783 09 10 079 817 66 37
08.04.2006	14.00	Visiter une colonie, limiter l'essaimage, montage cadres, pose cire gaufrée etc.	Rucher-école Lullier	022 783 09 10 079 817 66 37
10.04.2006	18.30	Assemblée générale	Au Bouchon/ Carouge	022 342 97 55
29.04.2006	14.00	Pose 1er hausse, capture-mise en ruche-soins d'essaim, repeupler ruche	Rucher-école Lullier	022 783 09 10 079 817 66 37
JURA - Section Ajoie + Clos-du-Doubs				
Date	Heure	Manifestation	Lieu	Téléphone
02.04.2006	10.00	Vulgarisation: visite de printemps	Rucher école	079 682 86 37
23.04.2006	10.00	Vulg.: cire gaufrée et cadre à mâles	Rucher école	079 682 86 37
29.04.2006	17.30	Assemblée générale Restaurant de L'Union des Peuples	Cornol	079 682 86 37
JURA - Section des Franches-Montagnes				
Date	Heure	Manifestation	Lieu	Téléphone
28.04.2006	20.00	Assemblée gén. Exposé de K. Bieri, Institut biologique, analyse pollinique	Lieu à déterminer	026 660 83 89
JURA BERNOIS - Fédération				
Date	Heure	Manifestation	Lieu	Téléphone
24.04.2006	20.00	Essaims, nucléis, S.Lüdi	Tavannes - Central	032 481 21 84
NEUCHÂTEL - Section La Chaux-de-Fonds et environs				
Date	Heure	Manifestation	Lieu	Téléphone
05.04.2006	20.00	Cours: Quels sont les points importants à observer au printemps, Gilbert Dey	Hôtel de la Croix d'Or La Chaux-de-Fonds	032 968 56 35
NEUCHÂTEL - Section les Montagnes Neuchâteloises				
Date	Heure	Manifestation	Lieu	Téléphone
31.03.2006	20.00	Assemblée générale de printemps	Rest. du Grand-Pont La Chaux-de-Fonds	032 913 62 56
NEUCHÂTEL - Section Val-de-Ruz				
Date	Heure	Manifestation	Lieu	Téléphone
31.03.2006	19.00	Souper de printemps, inscription chez A. Blanchoud avant 25.03.06	Métairie de Clêmesin	032 853 37 82 078 601 37 82
19.04.2006	18.00	Pratique printanière au rucher d'Annelise Blanchoud, près du réservoir	Route Chézard - les Vieux-Près	032 853 41 22 079 515 38 92
NEUCHÂTEL - Section Val-de-Travers				
Date	Heure	Manifestation	Lieu	Téléphone
24.04.2006	20.00	Vulg.: Colonies saines au printemps: quelques tuyaux, par Gilbert Dey	Hôtel des Six Communes Môtiers	032 861 28 88
VALAIS - Section Monthey				
Date	Heure	Manifestation	Lieu	Téléphone
07.04.2006	19.30	Les secrets de l'élevage des reines	Local LANDI Collombey	024 471 65 19



VALAIS - Section St. Maurice				
Date	Heure	Manifestation	Lieu	Téléphone
21.04.2006	19.30	Assemblée générale Café du Progrès	Vernayaz	027 764 14 52

VALAIS - Section Sion				
Date	Heure	Manifestation	Lieu	Téléphone
27.04.2006	19.30	Stamm: insémination artificielle, Jean-Michel Berthod	Rucher-école Châteuneuf	027 395 21 11

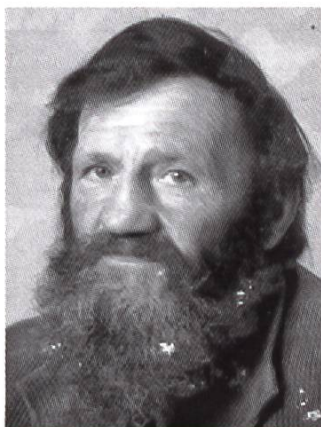
  

VAUD - Section Lausanne				
Date	Heure	Manifestation	Lieu	Téléphone
11.04.2006	20.00	Elevage de reines, animateur F. Brunel	Rucher La Pichollette	021 636 40 92
22.04.2006	08.00	Journée de travaux, s.v.p. inscription pour le repas chez R. Fontannaz	Rucher La Pichollette	021 791 34 86

VAUD - Section Nord vaudois				
Date	Heure	Manifestation	Lieu	Téléphone
24.04.2006	19.00	Prise en charge réfractomètre pour étalonn. Visite de verger/pollinisation	chez J.C. Muller à Cheseaux-Noréaz	024 425 59 17

## In memoriam



### La Société d'apiculture du Val-de-Travers

**Pierre Pellaton  
1919 - 2005**

La Société d'apiculture du Val-de-Travers a le profond chagrin de vous faire part du décès de l'un de ses membres en la personne de Pierre Pellaton enlevé à l'affection des siens le 22 janvier 2005 à l'âge de 86 ans.

Pierre, homme de la nature par excellence, était agriculteur d'abord avec toute sa famille sur les hauts de Boveresse au lieu-dit Chez Bordon et depuis une bonne trentaine d'années au Planfay sur La Côte-aux-Fées où avec son épouse, ils participaient ces dernières années à la bonne marche de l'exploitation remise à leur fils cadet, l'aîné ayant repris la première exploitation.

Personnage assez discret quoique paradoxalement haut en couleur, Pierre ne laissait pas indifférent celui qu'il rencontrait: il y avait toujours une leçon d'humilité, de simplicité, voire de morale à saisir et c'était d'autant plus convaincant que ce n'était pas à dessein mais dans le naturel de notre montagnard sympathique! Le contact d'une humeur si joviale donnait à son interlocuteur l'impression d'avoir cherché midi à quatorze heures quand tout pourrait être beaucoup plus simple et des remarques du genre: «Y a vingt ans qu'on me dit que ma jeep ne vaut plus rien, mais elle roule toujours» et au rucher: «si tu crois que tu veux empêcher les abeilles d'essaimer, tu peux courir» ou «j'ai toujours un peu d'eau à côté de mon enfumoir, ça apaise les abeilles, elles croient qu'il pleut» ou encore «si tu veux te soigner, tu as tout dans la nature et en plus, tu as le miel».

Piqué dès le plus jeune âge, Pierre a exploité jusqu'à 150 ruches dans les années 50. Il a fait plusieurs récoltes dépassant les trois tonnes de miel, il fallait interrompre les foins pour récolter.

On ne saurait passer sous silence quelques distinctions: médaille d'argent