

**Zeitschrift:** Revue suisse d'apiculture  
**Herausgeber:** Société romande d'apiculture  
**Band:** 126 (2005)  
**Heft:** 7

**Rubrik:** Le miel ; La question du mois

### **Nutzungsbedingungen**

Die ETH-Bibliothek ist die Anbieterin der digitalisierten Zeitschriften auf E-Periodica. Sie besitzt keine Urheberrechte an den Zeitschriften und ist nicht verantwortlich für deren Inhalte. Die Rechte liegen in der Regel bei den Herausgebern beziehungsweise den externen Rechteinhabern. Das Veröffentlichen von Bildern in Print- und Online-Publikationen sowie auf Social Media-Kanälen oder Webseiten ist nur mit vorheriger Genehmigung der Rechteinhaber erlaubt. [Mehr erfahren](#)

### **Conditions d'utilisation**

L'ETH Library est le fournisseur des revues numérisées. Elle ne détient aucun droit d'auteur sur les revues et n'est pas responsable de leur contenu. En règle générale, les droits sont détenus par les éditeurs ou les détenteurs de droits externes. La reproduction d'images dans des publications imprimées ou en ligne ainsi que sur des canaux de médias sociaux ou des sites web n'est autorisée qu'avec l'accord préalable des détenteurs des droits. [En savoir plus](#)

### **Terms of use**

The ETH Library is the provider of the digitised journals. It does not own any copyrights to the journals and is not responsible for their content. The rights usually lie with the publishers or the external rights holders. Publishing images in print and online publications, as well as on social media channels or websites, is only permitted with the prior consent of the rights holders. [Find out more](#)

**Download PDF:** 24.01.2026

**ETH-Bibliothek Zürich, E-Periodica, <https://www.e-periodica.ch>**

## Publicité et marketing

### Introduction

C'est avec un sentiment mélangé que j'ai repris le dicastère du contrôle du miel à la SAR.

Flatté par la confiance qu'on me donne en me désignant comme responsable de ce dicastère qui est constitué par le contrôle du miel (= surveillance de la qualité du miel), comme responsable des stations de pesées et d'observations et du fond de publicité, mais aussi attristé par la pensée que des candidats ne se sont pas pressés pour reprendre ce dicastère.

Par la tâche du fond de publicité, j'espère non seulement gérer l'argent qui dort dans un compte en banque mais aussi travailler pour atteindre mes objectifs liés à la surveillance de la qualité du miel. Ces publications pourraient être enrichies avec des concours et un soutien financier fourni par des sponsors.

Je souhaite dans ces publications vous raconter aussi l'histoire de mon rucher « Espoir » et ouvrir plusieurs chantiers. Que chacun ou chacune prenne dans ces publications ce qu'il lui semble bon et utile. Je ne vais pas non plus signer ces articles comme « Préposé au contrôle de miel », mais avec le surnom « Dard ».

### Sommes-nous de bons observateurs?

La bonne marche d'une société d'abeilles mellifères repose sur la communication, c'est-à-dire sur la capacité innée qu'à l'abeille d'envoyer et de recevoir des messages, d'encoder et de décoder l'information. Ce n'est qu'en utilisant le même langage dès le début, qu'une colonie de 60 000 individus, dont la durée de vie est très courte, peut coordonner ses efforts et éviter le chaos.

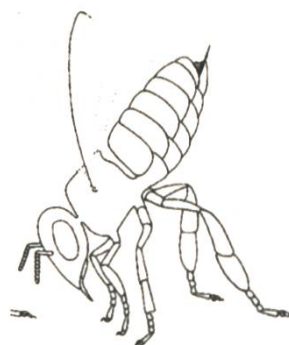
Les abeilles émettent des messages chimiques, tactiles, auditifs et (au moins pour les abeilles tropicales) visuels, la communication chimique étant la plus courante chez les Invertébrés.

Et nous, qu'avons-nous appris de la nature et de ces exemples que sont nos abeilles?



#### Marquage odorant au trou de vol

Des abeilles en train de battre le rappel diffusent l'odeur de la ruche par les glandes de Nassanov.



#### Battre le rappel et alarmer

En relevant l'abdomen et en ventilant des ailes, les abeilles répandent les odeurs provenant de la glande de Nassanov ou de la chambre de l'aiguillon. (oui, alarmer, d'où le surnom « Le Dard »).



En attendant vos questions, réponses et remarques, je vous présente mes salutations et à bientôt. (A suivre)

**Le Dard**

L'adresse pour vos questions, réponses et remarques:  
**Le Dard, case postale 202, 1024 Ecublens**

## Prix indicatifs du miel suisse contrôlé

### Miel en vrac (bidons)

Au consommateur  
Au détaillant

CHF / kg

18.-

15.-

### Miel en bocaux et étiquetés

Au consommateur  
Au détaillant

½ kg

11.-

8.50

1 kg

21.-

17.-

### Prix indicatifs

Des variations sont possibles à la hausse comme à la baisse selon la provenance, la popularité ou la rareté de la sorte. L'emballage est mis à disposition par le vendeur et comptabilisé au prix coûtant.

**Le préposé du contrôle de miel SAR**



## La question du mois

La question posée ce mois est la suivante:  
**Renforcez-vous la colonies faibles?**  
**De quelle manière et à quel moment?**

## Les analyses du centre ORIPH

Chers amis apiculteurs,

Comme chaque année, le laboratoire du centre ORIPH de Pomy vous propose d'analyser chimiquement vos productions de miel, et toujours gratuitement.

Les analyses effectuées restent les mêmes que l'an dernier, à savoir:

- taux d'eau
- taux de HMF
- taux de glucose, fructose et saccharose
- conductivité
- activité amylasique
- teneur en acides libres

Nous ne sommes **pas** équipés pour faire les analyses de PDCB. Vous trouverez un formulaire de demande d'analyse à cette adresse: [www.abeilles.ch/Sar/protocol.htm](http://www.abeilles.ch/Sar/protocol.htm)

Nous vous recommandons comme les autres années de grouper vos envois par section, ce qui minimise les frais de port et nous permet de travailler en lots, donc d'être plus rapide pour vous fournir les résultats.

Nous vous demandons impérativement de nous fournir **au minimum 100 grammes** de miel, correctement étiqueté avec vos coordonnées. S'il y en a moins nous ne pouvons pas faire toutes les analyses, s'il y en a plus nous pouvons en revanche le déguster.

La période d'analyse s'étend de début mai à fin septembre. Le laboratoire sera fermé entre le 11 juillet et le 8 août. Nous ferons en sorte, comme l'an dernier de vous communiquer vos résultats dans un délai d'une semaine. Hors des périodes d'analyse, nous acceptons volontiers vos échantillons, en revanche le délai de réponse sera variable.

Nous vous rappelons également que nous ne renvoyons pas les pots vides ni le solde des échantillons fournis. D'autre part, notre laboratoire n'étant pas certifié, le résultat des analyses ne peut revêtir qu'un caractère informatif.

Merci de votre confiance

Pour envoyer vos échantillons, adressez-les à:

Centre ORIPH  
Dpt de Chimie  
1405 POMY  
tel : 024 424.12.12  
[stephane.marquis@oriph.ch](mailto:stephane.marquis@oriph.ch)

