

Zeitschrift: Revue suisse d'apiculture
Herausgeber: Société romande d'apiculture
Band: 125 (2004)
Heft: 6

Artikel: Recherche apicole dans le cadre d'Agroscope
Autor: Gallmann, Peter / Fluri, Peter
DOI: <https://doi.org/10.5169/seals-1067947>

Nutzungsbedingungen

Die ETH-Bibliothek ist die Anbieterin der digitalisierten Zeitschriften auf E-Periodica. Sie besitzt keine Urheberrechte an den Zeitschriften und ist nicht verantwortlich für deren Inhalte. Die Rechte liegen in der Regel bei den Herausgebern beziehungsweise den externen Rechteinhabern. Das Veröffentlichen von Bildern in Print- und Online-Publikationen sowie auf Social Media-Kanälen oder Webseiten ist nur mit vorheriger Genehmigung der Rechteinhaber erlaubt. [Mehr erfahren](#)

Conditions d'utilisation

L'ETH Library est le fournisseur des revues numérisées. Elle ne détient aucun droit d'auteur sur les revues et n'est pas responsable de leur contenu. En règle générale, les droits sont détenus par les éditeurs ou les détenteurs de droits externes. La reproduction d'images dans des publications imprimées ou en ligne ainsi que sur des canaux de médias sociaux ou des sites web n'est autorisée qu'avec l'accord préalable des détenteurs des droits. [En savoir plus](#)

Terms of use

The ETH Library is the provider of the digitised journals. It does not own any copyrights to the journals and is not responsible for their content. The rights usually lie with the publishers or the external rights holders. Publishing images in print and online publications, as well as on social media channels or websites, is only permitted with the prior consent of the rights holders. [Find out more](#)

Download PDF: 24.01.2026

ETH-Bibliothek Zürich, E-Periodica, <https://www.e-periodica.ch>

Recherche apicole dans le cadre d'Agroscope

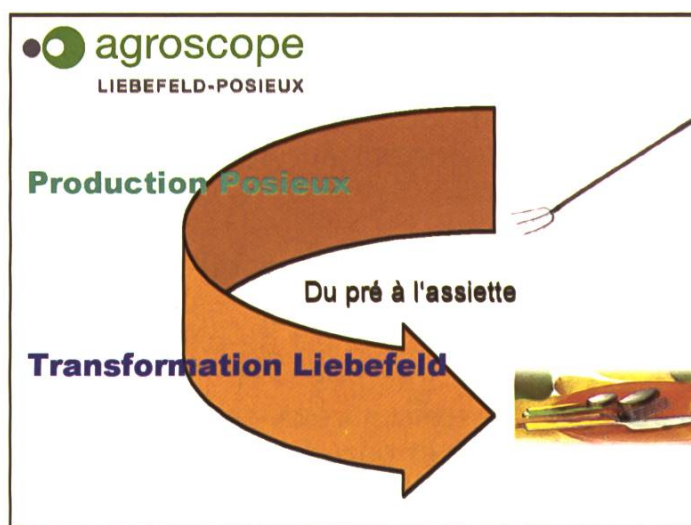
Peter Gallmann et Peter Fluri, Agroscope Liebefeld-Posieux, Station fédérale de recherches en production animale et laitière (ALP), CH-3003 Berne

Depuis la réorganisation de la recherche agronomique, le **Centre de recherches apicoles (CRA)** est, à partir de cette année, logée à l'enseigne d'Agroscope. L'ancienne Station de recherches laitières (FAM), avec laquelle le CRA n'a jamais été vraiment en adéquation en raison de son nom, a en effet fusionné avec la Station de recherches en production animale de Posieux pour former la nouvelle **Station fédérale de recherches en production animale et laitière**. L'abeille mellifère faisant aussi partie des animaux de rente, au même titre que les vaches, les cochons, les chèvres, etc., le CRA se trouve donc dorénavant sous un toit approprié, tout en restant sur le site de Liebefeld.



Site de Liebefeld.

Agroscope Liebefeld-Posieux (ALP)



ALP forme le centre de compétences en «Production animale et denrées alimentaires d'origine animale». Désormais, avec la nouvelle organisation, la recherche concernant l'ensemble de cette chaîne alimentaire, autrement dit de l'affouragement à la consommation, a été réunie sous le même toit. Son mandat consiste à élaborer et à transmettre à la pratique des bases scientifiques et techniques dans les domaines de la production animale (par exemple lait, viande, apicul-

ture) et des denrées alimentaires d'origine animale (par exemple produits laitiers et carnés de même que miel). A ce propos, les développements en matière de qualité, de sécurité, de nutrition, de santé de même que des ressources na-

turelles doivent être entrepris en tenant compte le plus possible des perspectives d'avenir.

La recherche, tournée vers la pratique, de même que la consultation ont pour objectif la production de denrées alimentaires sans danger pour la santé humaine, l'amélioration de leur compétitivité, la promotion d'une production écologique conforme aux exigences du marché et le maintien des structures de production dans les régions périphériques.

Les éléments suivants sont importants pour la réalisation de ces objectifs:

- la connaissance de l'influence de l'affouragement, de la qualité des fourrages, de la détention des animaux ainsi que d'autres paramètres sur la production, la qualité et la sûreté du lait, de la viande et des produits apicoles;
- des technologies durables pour la production fromagère et des bases pour la transformation du lait et de la viande de même que pour l'apiculture;
- des tâches d'exécution et un laboratoire de référence dans les domaines des fourrages et de l'économie laitière;
- l'application des résultats de recherche dans la pratique.

ALP comprend quatre domaines de recherches:

1. Production laitière et carnée
2. Fromage
3. Denrées alimentaires (sans fromage)
4. Sécurité et qualité

Le domaine « **Denrées alimentaires** » (produit N° 33) est au service des branches suivantes: **transformation du lait, produits carnés et apiculture**. La recherche en **transformation** laitière a pour but la création d'une valeur ajoutée pour les produits laitiers par l'utilisation ciblée de composants fonctionnels du lait de même que leur utilisation à plus grand échelle, à savoir dans l'ensemble de l'industrie alimentaire. A ce propos, des composants du lait sélectionnés, actifs au niveau nutritionnel, ainsi que des micro-organismes sont caractérisés et leur efficacité dans les denrées alimentaires corroborée. C'est au moyen de concepts de « minimal processing » que l'on peut garantir le maintien des propriétés naturelles de tels composants. Cela permet d'apprécier de façon neutre les effets sur la santé des denrées alimentaires d'origine animale.

La recherche sur les **produits carnés**, en phase de mise en place, a pour objectif de soutenir la branche carnée dans les questions de qualité et dans la différenciation des produits. Cela représente une condition importante pour la promotion des spécialités carnées suisses.



Andermatt
BioVet AG

THYMOVAR®	médicament contre le varroa
	<ul style="list-style-type: none"> ● simple ● rapide ● naturel
Diffuseur FAM	lutte contre le varroa avec de l'acid formique
	<ul style="list-style-type: none"> ● fiable ● réutilisable ● biologique
Mellonex®	lutte biologique contre la fausse teigne
	<ul style="list-style-type: none"> ● efficace ● sans résidus ● naturel

Andermatt BioVet AG, Stahlmatten 6, 6146 Grossdietwil
 Tel. 062 917 51 10, Fax 062 917 51 11
 e-mail: sales@biovet.ch, www.biovet.ch

Les objectifs de nature générale de la **recherche et de la consultation apicole** consistent à assurer une détention optimale – d'un point de vue écologique et économique – de colonies saines afin de garantir la pollinisation des cultures agricoles et des espèces végétales sauvages ainsi que de fournir des produits apicoles irréprochables du point de vue de la qualité. Un des objec-



Pollinisation d'une fleur.



Bocaux de miel.



Discussion du programme de recherche en apiculture.



tifs axés sur la pratique consiste à maintenir la bonne pratique apicole à son niveau actuel de connaissances. Chaque apicultrice et apiculteur devrait la connaître et l'appliquer. A cela s'ajoutent, en plus d'une production de miel dans les règles de l'art, les mesures à prendre pour assurer la santé des colonies. Par des consignes et des recommandations appropriées, il s'agit de créer les conditions indispensables afin que les consommatrices et consommateurs de même que l'opinion publique conservent leur confiance dans les produits apicoles.

Notre démarche en matière de recherche apicole

Le Centre de recherches apicoles oriente son activité en fonction des besoins des apicultrices et apiculteurs suisses ainsi que d'autres milieux intéressés. Nous discutons régulièrement de notre programme de recherche avec nos clientes et clients. Notre activité de recherche porte sur des essais pratiques effectués dans des ruchers, des analyses en laboratoire et de la recherche de littérature internationale spécialisée. Les résultats de recherche sont ensuite communiqués à nos clientes et clients dans les trois langues officielles de façon aisément compréhensible. Grâce à un réseau de travail national et international, nous atteignons un effet tangible tant au niveau de la recherche que de celui de la consultation.

Nos thèmes de recherche

Domaine: colonies d'abeilles saines et bonnes productrices de miel

a) Loque américaine

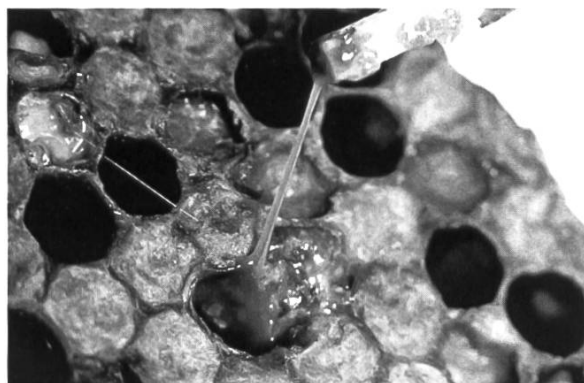
Développement d'une nouvelle méthode de diagnostic (PCR) pour le dépistage précoce de *Paenibacillus larvae larvae* et caractérisation des souches présentes en Suisse (travail de thèse de M. Gaillard à l'Université de Lausanne auprès du professeur Ph. Heeb). Les problèmes actuels d'épidémiologie en relation avec la prévention et l'assainissement des foyers infectieux seront ensuite analysés au moyen de cette nouvelle méthode.

Personne à contacter: J.-D. Charrière.

b) Loque européenne

Développement d'une nouvelle méthode de diagnostic (PCR) pour le dépistage précoce de *Melissococcus pluton* (collaboration avec le professeur I. Fries de l'Université d'Uppsala) puis analyse des problèmes actuels d'épidémiologie de même que relatives à la prévention et à l'assainissement des foyers d'infection.

Personne à contacter: A. Imdorf.

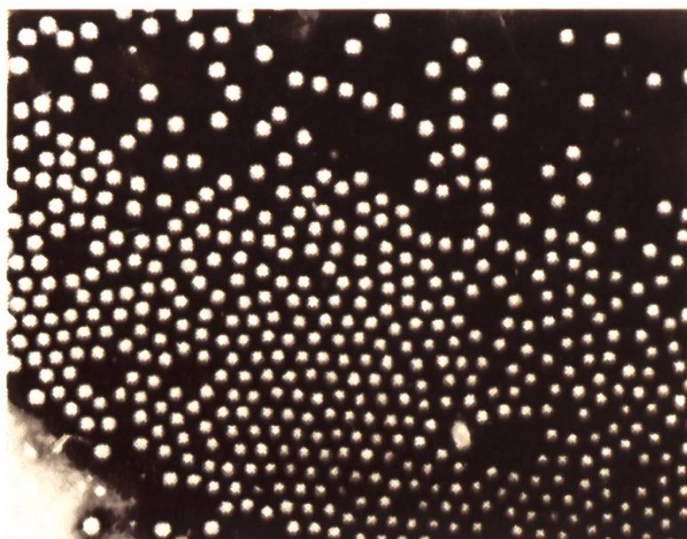


Couvain infecté.

c) *Virus des abeilles*

Adaptation de méthodes (PCR) existantes à nos besoins en matière de diagnostic des virus d'abeilles (Agroscope Liebefeld, unité de microbiologie, H. Berthoud). Elles devraient ensuite servir aux analyses relatives aux problèmes actuels d'épidémiologie.

Personne à contacter: P. Fluri.



Virus des abeilles.

d) *Varroa*

De nouveaux développements dans le domaine des méthodes de lutte contre *Varroa* sont entrepris et, si nécessaire, seront évalués quant à leur adéquation pour une application pratique. La recherche tente, avec des substances actives issues d'huiles essentielles, dont le haut potentiel d'efficacité est connu, de mettre au point de nouvelles méthodes simples pour la lutte alternative contre *Varroa*.

Après plusieurs années d'efforts infructueux, la recherche sur l'orientation olfactive de *Varroa* n'a pas été poursuivie. Aucune nouvelle solution applicable en pratique dans le cadre de la lutte biologique contre *Varroa* au moyen de substances odorantes n'a pu être trouvée.

Personne à contacter: A. Imdorf.

e) *Petit coléoptère des ruches*

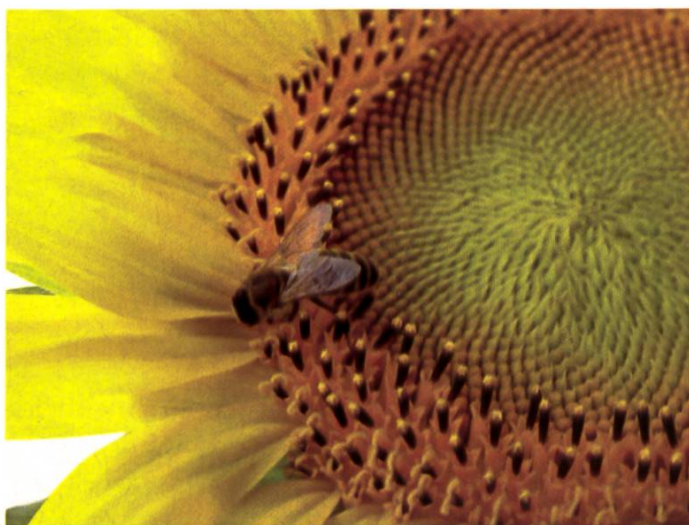
Pour prévenir les dégâts que risque bien de causer ce nouveau ravageur, les connaissances biologiques nécessaires et les possibilités de lutte intégrée font l'objet de travaux de recherche en collaboration avec des groupes de chercheurs internationaux, en particulier hors d'Europe.

Personne à contacter:
A. Imdorf.

f) *Effets de certaines cultures agricoles sur l'état de santé des abeilles: étude des causes possibles.*

On soupçonne certaines variétés végétales et certains produits phytosanitaires de porter préjudice à la santé des abeilles (tournesol, colza, maïs).

Personne à contacter:
J.-D. Charrière.



Abeille sur tournesol.

g) *Diversité génétique*

Etude des populations d'abeilles mellifères suisses à l'aide de méthodes de la génétique moléculaire quant à leur diversité génétique et les éventuelles caractéristiques raciales spécifiques du génome (travail de thèse de G. Reckeweg à l'Université de Berne auprès du professeur L. Excoffier).

Domaine:

Produits apicoles sûrs et sains

a) *Authenticité des miels monofloraux suisses*

Développement de critères chimiques supplémentaires pour les miels suisses avec une origine botanique spécifique afin d'améliorer la détermination de l'origine botanique et géographique des différentes sortes de miel (travail de thèse de K. Ruoff à l'EPF de Zurich auprès du professeur R. Amado).

Personne à contacter: K. Ruoff.

b) *Qualité des cires gaufrées*

La cire des rayons convient très bien comme indicateur pour évaluer la qualité de la bonne pratique apicole sur une longue période. Dans un essai de surveillance de la cire à long terme, la cire d'abeilles recyclée depuis 1991 est analysée quant aux résidus d'acaricides et aux autres substances étrangères. Cette cire provient des entreprises suisses de traitement de la cire.

Personne à contacter: S. Bogdanov.

c) *Analyse des résidus dans la cire d'abeilles*

Amélioration des méthodes d'analyse pour détecter les résidus de paradichlorobenzène et d'acaricides dans la cire d'abeilles et la propolis en tenant compte des nouvelles possibilités techniques.

Personne à contacter: S. Bogdanov.

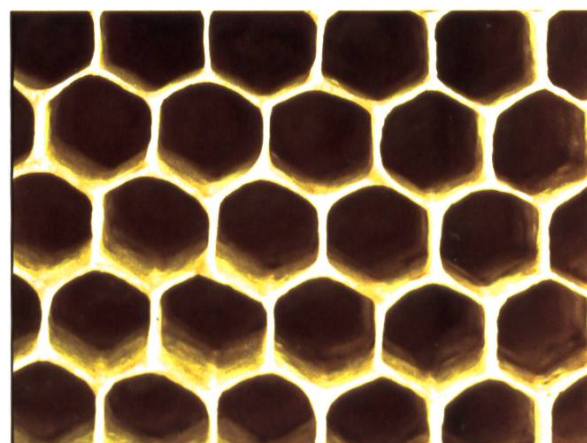
d) *Contaminations du miel avec des antibiotiques provenant de l'agriculture*

Etude des sources possibles d'antibiotiques provenant de l'agriculture (détection des animaux, traitements phytosanitaires) qui peuvent mener à des contaminations du miel (stage scientifique de D. Richter).

Personne à contacter: S. Bogdanov.



Essaim d'abeilles.



Rayons.

Pour prendre contact avec les personnes mentionnées, veuillez consulter le site du CRA sous www.apis.admin.ch

Informations régulières sur la recherche apicole

Le Centre de recherches apicoles transmet régulièrement des informations détaillées sur le déroulement des essais et leurs résultats dans les journaux apicoles, sur le site internet www.apis.admin.ch de même qu'à l'occasion de conférences et de cours.

**Jeune apiculteur
cherche**

**cadres de corps
et cadres
de hausses bâtis**

pour rucher suisse.

Tél. 079 795 96 77

À VENDRE

**reines
carnioliennes**

de sélection. Marquées.

Prix: Fr. 35.- (+ Fr. 5.- par envoi).

J.-J. Cettou, Troistorrents
tél. 024 477 40 63

FRANCO DOMICILE – TOUT COMPRIS

Bocaux à miel en verre, large ouverture, forme basse, couvercles à fermeture baïonnette imprimés

Livrés à domicile

1 kg avec couvercle	1.18	-.94	-.81	-.71
1/2 kg avec couvercle	-.97	-.77	-.67	-.60
1/4 kg avec couvercle	-.89	-.70	-.64	-.56
50 g avec couvercle	-.63	-.57	-.56	-.49
Couvercle seulement	-.37	-.32	-.29	-.26

Bocaux à miel, prix pour palettes

	-.67	-.64	-.59	Sur demande
	-.47	-.44	-.39	
	-.46	-.43	-.38	
	-.39	-.36	-.33	
à boîte	-.21	-.18	-.16	

Dès pièces **150** **300** **500** **1000** **Dès** **1** **2-5** **6-10** **+11**

Retirés à Chiasso

1 kg avec couvercle	-.73	-.68	-.65	-.62
1/2 kg avec couvercle	-.58	-.54	-.50	-.48
1/4 kg avec couvercle	-.54	-.51	-.49	-.46
50 g avec couvercle	-.48	-.47	-.42	-.40
Couvercle seulement	-.32	-.28	-.26	-.23

Retirés à Chiasso

	-.60	-.58	-.53	Sur demande
	-.42	-.40	-.36	
	-.40	-.39	-.35	
	-.34	-.32	-.30	
à boîte	-.18	-.15	-.14	

Le prix est entendu pour bocaux de même grandeur

Livraison: + 3 jours (cargo domicile).

Pour retirer la marchandise s'annoncer par ☎ S.V.P.

Livrés à domicile = coût de transport + TVA compris.

Facture 20 jours net.- Echantillons gratuits sur demande

D'autres pots en verre (forme, capacité) selon votre exigence.

1 palette (1 kg) = 98 emballages de 12 pièces = 1176 pièces

1 palette (1/2 kg) = 96 emballages de 25 pièces = 2400 pièces

1 palette (1/4 kg) = 99 emballages de 24 pièces = 2376 pièces

1 palette (50 g) = 54 emballages de 54 pièces = 2916 pièces

Crivelli Imballaggi, v. Favre 2a, 6830 Chiasso, ☎ 091 647 30 84, Fax 091 647 2084
crivelliimballaggi@hotmail.com

