

Zeitschrift: Revue suisse d'apiculture
Herausgeber: Société romande d'apiculture
Band: 125 (2004)
Heft: 5

Rubrik: La question du mois

Nutzungsbedingungen

Die ETH-Bibliothek ist die Anbieterin der digitalisierten Zeitschriften auf E-Periodica. Sie besitzt keine Urheberrechte an den Zeitschriften und ist nicht verantwortlich für deren Inhalte. Die Rechte liegen in der Regel bei den Herausgebern beziehungsweise den externen Rechteinhabern. Das Veröffentlichen von Bildern in Print- und Online-Publikationen sowie auf Social Media-Kanälen oder Webseiten ist nur mit vorheriger Genehmigung der Rechteinhaber erlaubt. [Mehr erfahren](#)

Conditions d'utilisation

L'ETH Library est le fournisseur des revues numérisées. Elle ne détient aucun droit d'auteur sur les revues et n'est pas responsable de leur contenu. En règle générale, les droits sont détenus par les éditeurs ou les détenteurs de droits externes. La reproduction d'images dans des publications imprimées ou en ligne ainsi que sur des canaux de médias sociaux ou des sites web n'est autorisée qu'avec l'accord préalable des détenteurs des droits. [En savoir plus](#)

Terms of use

The ETH Library is the provider of the digitised journals. It does not own any copyrights to the journals and is not responsible for their content. The rights usually lie with the publishers or the external rights holders. Publishing images in print and online publications, as well as on social media channels or websites, is only permitted with the prior consent of the rights holders. [Find out more](#)

Download PDF: 26.04.2026

ETH-Bibliothek Zürich, E-Periodica, <https://www.e-periodica.ch>

La question du mois

Est-il toujours judicieux et recommandé de placer des cadres à mâles ?

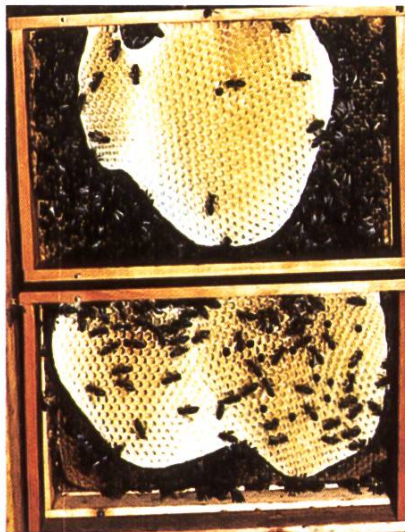
Suite à votre question du mois de mars, je me permets un peu tardivement de vous communiquer mes observations à ce sujet et de vous dire non.

Il y a environ 10 ans, notre inspecteur des ruchers m'avait demandé de placer des cadres à mâles. Nous avons, lors d'une visite de rucher, enlevé ces cadres. Ils étaient construits et remplis de couvain prêt à éclore. Les apiculteurs sur place ont totalement démonté deux de ces cadres pour contrôler les varroas. Quelle n'a pas été notre surprise de ne trouver qu'une dizaine de bêtes par cadre. Donc, il semble que les cadres à mâles ne sont pas une nursery de varroas, comme on le prétendait.

Depuis lors, je n'ai jamais remis de cadres à mâles et le traitement, fait à l'acide formique, remplit son rôle pour le moment.

Il faut relever que cette façon de faire affaiblit la colonie. Pendant que les abeilles s'occupent de couvain mâle, elles négligent le couvain des butineuses. J'espère avoir répondu à votre question. Aujourd'hui, il fait beau et chaud. Nos abeilles, privées de sorties, pourront s'en donner à cœur joie.

Réponse de M. Pierre ROSE, 1338 Ballaigues



Cadres à mâles

A gauche : selon une vieille tradition, on découpe le tiers inférieur de ce cadre à couvain. Les abeilles construisent rapidement un rayon avec cellules à mâles. Les colonies normales, en période de bonne miellée, élèvent beaucoup de mâles, on peut donc enlever de la moitié à deux tiers du cadre.

A droite : il est beaucoup plus simple d'ajouter deux cadres (vides sans cire gaufrée). C'est une solution plus hygiénique de laisser construire naturellement sur un cadre neuf.

Note de la rédaction : pour ma part, je conseille vivement la pose des cadres à mâles et vous encourage à la pratiquer. Attention de les couper une fois le couvain operculé. Si vous omettez de le faire, vous allez élever des varroas.

La question posée ce mois est la suivante :
Faut-il changer mes reines, et comment les introduire ?