

**Zeitschrift:** Revue suisse d'apiculture  
**Herausgeber:** Société romande d'apiculture  
**Band:** 124 (2003)  
**Heft:** 11-12

**Rubrik:** Conseils aux débutants

### **Nutzungsbedingungen**

Die ETH-Bibliothek ist die Anbieterin der digitalisierten Zeitschriften auf E-Periodica. Sie besitzt keine Urheberrechte an den Zeitschriften und ist nicht verantwortlich für deren Inhalte. Die Rechte liegen in der Regel bei den Herausgebern beziehungsweise den externen Rechteinhabern. Das Veröffentlichen von Bildern in Print- und Online-Publikationen sowie auf Social Media-Kanälen oder Webseiten ist nur mit vorheriger Genehmigung der Rechteinhaber erlaubt. [Mehr erfahren](#)

### **Conditions d'utilisation**

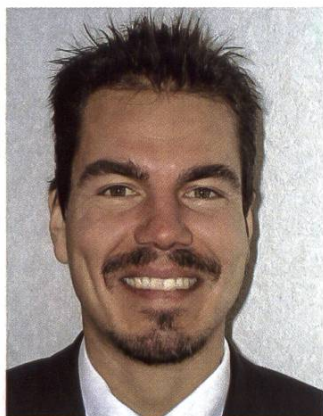
L'ETH Library est le fournisseur des revues numérisées. Elle ne détient aucun droit d'auteur sur les revues et n'est pas responsable de leur contenu. En règle générale, les droits sont détenus par les éditeurs ou les détenteurs de droits externes. La reproduction d'images dans des publications imprimées ou en ligne ainsi que sur des canaux de médias sociaux ou des sites web n'est autorisée qu'avec l'accord préalable des détenteurs des droits. [En savoir plus](#)

### **Terms of use**

The ETH Library is the provider of the digitised journals. It does not own any copyrights to the journals and is not responsible for their content. The rights usually lie with the publishers or the external rights holders. Publishing images in print and online publications, as well as on social media channels or websites, is only permitted with the prior consent of the rights holders. [Find out more](#)

**Download PDF:** 26.04.2026

**ETH-Bibliothek Zürich, E-Periodica, <https://www.e-periodica.ch>**



## Quelques vérifications s'imposent !

Bonjour amis des abeilles,

Il n'y a quasi plus de travail au rucher si ce n'est celui de prendre quelques précautions pour que tout se passe au mieux avec nos abeilles cet hiver.

Je vous en liste quelques-unes, pour les habitués, c'est la routine:

- Avoir rétréci les entrées si ce n'est pas encore fait, c'est le tout dernier moment.
  - Assurez-vous que vos ruches sont bien isolées, surtout la partie du haut. Utilisez une feuille de plastique ou PVC comme couvre-cadres, de préférence à toute autre matière. Les bouts de moquette, feutre ou autre sont à bannir ! Ceux-ci emmagasinent l'humidité, et pour ceux qui utiliseraient ce genre de couvre-cadres, vous aurez remarqué que les abeilles les propolisent complètement.
  - En dessus de votre feuille de plastique ou PVC, mettez un isolant, comme le polystyrène d'une épaisseur minimale de 4-5 cm. Il existe également en vente dans le commerce des « tapis » isolants alvéolés de poches d'air avec un côté alu et qui ont l'avantage d'être très minces. C'est le prix qui fera la différence.
  - Expérience faite avec des hivers très froids, je dirais pour ceux qui ont les fonds grillagés de mettre en place les tiroirs. Pour les hivers « normaux », c'est-à-dire pas de longues périodes avec des températures au-dessous de zéro, on peut laisser les fonds ouverts. M'enfin on se connaît tous, dès qu'il fait très froid, il est moins facile de passer au rucher pour mettre en place les fonds, il fait froid, il fait nuit, le temps passe et nos abeilles sont... au frais ! Donc, « mettez en place les tiroirs » !
  - Tondez l'herbe très ras au-dessous des ruches pour limiter les phénomènes d'humidité.
  - Passez de temps à autre dans vos ruchers de manière à vérifier que tout va bien.
  - Pour ceux qui ont des toits plats, placez une tuile ou tout autre objet faisant un certain poids pour éviter que vos toits ne s'envolent à la première bourrasque de vent hivernal (voir « Trucs et astuces »).
  - Vérifiez la chute naturelle de varroa au moins une fois sur une période de 3-5 jours.
  - Et comme toujours vigilance, vigilance par rapport à toute anomalie. Faites appel à vos inspecteurs le cas échéant.
- Bonne lecture et rendez-vous en février 2004 !

*Jean-Daniel Duc*

**Attention varroas! (voir pages 7 et 13)**

