

Zeitschrift: Revue suisse d'apiculture
Herausgeber: Société romande d'apiculture
Band: 98 (2001)
Heft: 3

Werbung

Nutzungsbedingungen

Die ETH-Bibliothek ist die Anbieterin der digitalisierten Zeitschriften auf E-Periodica. Sie besitzt keine Urheberrechte an den Zeitschriften und ist nicht verantwortlich für deren Inhalte. Die Rechte liegen in der Regel bei den Herausgebern beziehungsweise den externen Rechteinhabern. Das Veröffentlichen von Bildern in Print- und Online-Publikationen sowie auf Social Media-Kanälen oder Webseiten ist nur mit vorheriger Genehmigung der Rechteinhaber erlaubt. [Mehr erfahren](#)

Conditions d'utilisation

L'ETH Library est le fournisseur des revues numérisées. Elle ne détient aucun droit d'auteur sur les revues et n'est pas responsable de leur contenu. En règle générale, les droits sont détenus par les éditeurs ou les détenteurs de droits externes. La reproduction d'images dans des publications imprimées ou en ligne ainsi que sur des canaux de médias sociaux ou des sites web n'est autorisée qu'avec l'accord préalable des détenteurs des droits. [En savoir plus](#)

Terms of use

The ETH Library is the provider of the digitised journals. It does not own any copyrights to the journals and is not responsible for their content. The rights usually lie with the publishers or the external rights holders. Publishing images in print and online publications, as well as on social media channels or websites, is only permitted with the prior consent of the rights holders. [Find out more](#)

Download PDF: 26.01.2026

ETH-Bibliothek Zürich, E-Periodica, <https://www.e-periodica.ch>

LA BANQUE DE VOS PROJETS



www.bcv.ch
0848 808 880

Landi

Ouvert à tous!



Qualité Choix - Conseils

- alimentation pour tous les animaux
- fruits, pommes de terre, boissons, farine
- outillage Maison & Jardin
- engrais et produits de traitements
- semences pour jardins

LANDI
Près de chez vous



Avec nos meilleurs vœux!
Nous sommes là.

Quincaillerie "Le Canada" Sàrl.

 **Quincaillerie**  **Apiculture** 
Jean Lüthi et fils 1147 Montricher Tél./ Fax:: 021/864.50.66

La plus petite des grandes surfaces vous propose de la visserie à la machine-outil en passant par l'agriculture:

Prix - Qualité - Conseil - Service

Production limitée

**PINOT
NOIR
DU
VULLY**

Appellation d'origine
contrôlée



Roger Matthey
Propriétaire Vallamand

SEFA

Nous avons la solution!

ENERGIE

La ligne de force

INSTALLATIONS

Votre électricien de confiance

BOUTIQUES

Nous vous simplifions la vie

COMMUNICATIONS

Connectez-vous au monde

Société Electrique des Forces de l'Aubonne - 1170 Aubonne - Tél. 021/821 54 00



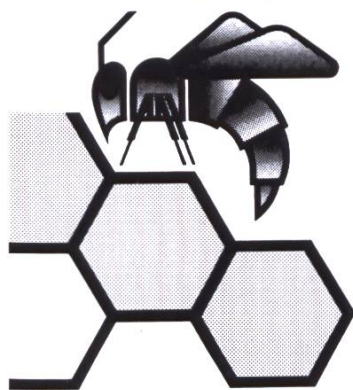
www.expert-bula.ch

MOUDON 021/905 90 22

RENENS 021/634 34 15

audio vidéo
bula





APICULTURE
LE
BOURQUIN

JEAN-PIERRE DÉPRAZ
1306 DAILLENS VD
021 862 90 78

TOUS PRODUITS
DE LA RUCHE

VENTE DE NUCLEIS ET
DE REINES BUCKFAST



Editions Mon Village SA
1085 Vulliens

Plus de 100 titres
6 à 9 nouveautés par an
Romans et récits du terroir
Collection <Pratique>
Collection <Authentique>

Nous vous adressons volontiers notre
catalogue.

Nom, Prénom :

Adresse :

Renvoyer à **Editions Mon Village SA**
1085 Vulliens (Vaud)
Tél. 021 903.13.63 - Fax 021 903 34 22



VINS DU VULLY
DE SUISSE ROMANDE ET DE FRANCE

Domaine Daniel Matthey

1586 Vallamand-Dessus

Tél. 026 677 13 30 Fax 026 677 31 64

Restaurant

La Résidence

René & Sibilla Holzer

1586 Vallamand-Dessous
Téléphone 026 - 677 45 77 Téléfax 026 - 677 46 77
www.la-residence.ch
email: restaurant@la-residence.ch

REACTOLAB SA



Case postale 39
1077 SERVION

Tél (021) 903 32 32
Fax (021) 903 31 67

Votre distributeur de produits chimiques



Le Paradis des Jardins

Un choix
exceptionnel
de plantes,
fleurs et arbres
pour votre jardin
et votre balcon.


Dans nos boutiques,
toute la décoration de
la maison et du jardin.

SCHILLIGER
GARDEN CENTRE GLAND
Tél (022)354 44 44

Boutique Schilliger
1, av. Krieg • Genève

Garden Centre Le Flamboyant
Rte de Base • Plan-les-Ouates

VINZEL



CAVE DES
ROSSILLONNES

JEAN-PAUL BESSON-BOURGUIGNON
VIGNERON-ENCAVEUR
CH-1184 VINZEL
TÉL./FAX 021/824 12 46

BESSON
workshop



Dépositaire
principal

Quincaillerie Besson
1585 Salavaux

www.quincaillerie.ch

Tél. 026 / 677 95 95
Fax 026 / 677 95 96

GRAND CRU



**CHÂTEAU
LA BÂTIE**
VINZEL
APPELLATION D'ORIGINE CONTRÔLÉE

HOIRIE BURCKHARDT DE REYNOLD
PROPRIÉTAIRE

70 cl RÉSERVE DU DOMAINE 12% vol




Cave ouverte sur rendez-vous

Vignerons:
Louis Bersier **Antonio Ciampi**
Tél. 021/824 12 75 Tél. 021/824 10 66

Jean-Daniel Beutler
Tracteur, machines agricoles,
Tronçonneuses et tondeuses à gazon,
1589 Chabrey

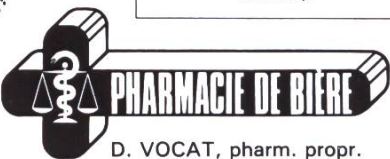
Tel. prof. 026 677 27 44 privé 026 677 21 16
Fax 026 677 40 15 Natel 079 658 50 81

Agences principales

Pour votre santé,
dans votre région!

Heures d'ouverture:
Lu - Ve 8 h - 12 h 15
13 h 30 - 18 h 30
Samedi 8 h - 16 h
non-stop



PHARMACIE DE BIÈRE
D. VOCAT, pharm. propr.
Tél. 021/809 55 47



Yves

Nicolier SA

Ménuiserie · Agencement · Rénovation

Maîtrise Fédérale

Oleyres 1580 AVENCHES

Téléphone 026 675 14 20

Téléfax 026 675 36 47



Moulin de Chiblins, 1276 Gingins s/Nyon

☎ (022) 369 33 11

Ouvert : 01.03 – 31.10 : je/sa/di de 14h00 – 18h00.

Visites guidées sur demande toute l'année.

Adultes fr.8.00, enfants accompagnés gratuit jusqu'à 12 ans.

Prix groupes / écoles sur demande.

Niché dans un cadre superbe, cet ancien moulin, abrite une des plus riches collections de Suisse. Véhicules, machines et outils d'un autre âge retracent l'histoire et l'évolution de la mécanisation de l'agriculture.

GAMAY
de Tartegnin

LES MARÉCHALES

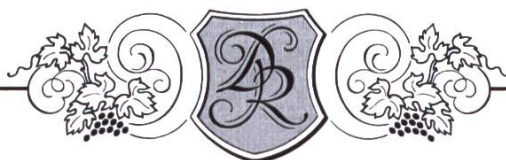
RIESLING
SYLVANER

1180 Tartegnin

Tél. 021/825 16 38

Ouverture de la cave : du lundi au samedi dès 17h

**Cave ouverte
tous les jours**



Daniel Rossier

Vigneron - Encaveur
1175 LAVIGNY

A disposition :

Chasselas - Chardonnay
Gewurztraminer
Rosé de Pinot
Pinot Noir
Pinot - Gamay

Tél. 021/808 61 21 — Natel 079/224 82 32 — Fax 021/808 51 96

Marc Léchaire



**L'abeille et l'évolution
de son habitat**

*Sur demande,
peut être présenté à votre section!*

Comment sommes-nous arrivés à la pratique apicole actuelle?...

Profitez d'un texte écrit par l'un des vôtres,
facile et agréable à lire. Cinq sujets qui vous
intéressent tous et réponses à bon nombre
de questions relatives à votre passion.

**Pour le 125^e,
prix exceptionnel maintenu
à Fr. 32.-**
(plus frais d'envoi postal)

Commandes directes à l'auteur :

Marc Léchaire,
bd de Grancy 14, 1006 Lausanne
ou à :

Librairie apicole Saint-Aubin (NE)

ou encore à :

Etablissements RITHNER & Cie,
case postale 67, 1870 Monthey 1

La Muscadelle

Cave Mont-sur-Rolle

Ouverte le samedi de 9 h à 11 h 30

Mai à septembre le mardi dès 19 h

Tél. cave (021) 825 19 62

Tél. privé (021) 808 54 74

(021) 808 60 14

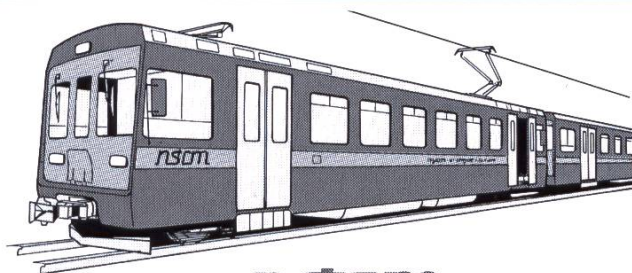
Le Manoir

1170 AUBONNE

Edmond et Jean-Daniel Gallay Viticulteurs
Encaveurs



Le partenaire de vos loisirs !



nscm

NYON - ST-CERGUE - LA CURE

Trait d'union entre Léman et Jura, le chemin de fer *Nyon - St-Cergue - La Cure* vous transporte à travers des paysages hauts en couleurs.

Renseignements: Gare de St-Cergue Tél. 022/360 12 13

Fax 022/360 26 93

Prix Sympas

MIGROS
VOUS Y GAGNEZ TOUJOURS