

**Zeitschrift:** Revue suisse d'apiculture  
**Herausgeber:** Société romande d'apiculture  
**Band:** 95 (1998)  
**Heft:** 6  
  
**Rubrik:** Information

### **Nutzungsbedingungen**

Die ETH-Bibliothek ist die Anbieterin der digitalisierten Zeitschriften auf E-Periodica. Sie besitzt keine Urheberrechte an den Zeitschriften und ist nicht verantwortlich für deren Inhalte. Die Rechte liegen in der Regel bei den Herausgebern beziehungsweise den externen Rechteinhabern. Das Veröffentlichen von Bildern in Print- und Online-Publikationen sowie auf Social Media-Kanälen oder Webseiten ist nur mit vorheriger Genehmigung der Rechteinhaber erlaubt. [Mehr erfahren](#)

### **Conditions d'utilisation**

L'ETH Library est le fournisseur des revues numérisées. Elle ne détient aucun droit d'auteur sur les revues et n'est pas responsable de leur contenu. En règle générale, les droits sont détenus par les éditeurs ou les détenteurs de droits externes. La reproduction d'images dans des publications imprimées ou en ligne ainsi que sur des canaux de médias sociaux ou des sites web n'est autorisée qu'avec l'accord préalable des détenteurs des droits. [En savoir plus](#)

### **Terms of use**

The ETH Library is the provider of the digitised journals. It does not own any copyrights to the journals and is not responsible for their content. The rights usually lie with the publishers or the external rights holders. Publishing images in print and online publications, as well as on social media channels or websites, is only permitted with the prior consent of the rights holders. [Find out more](#)

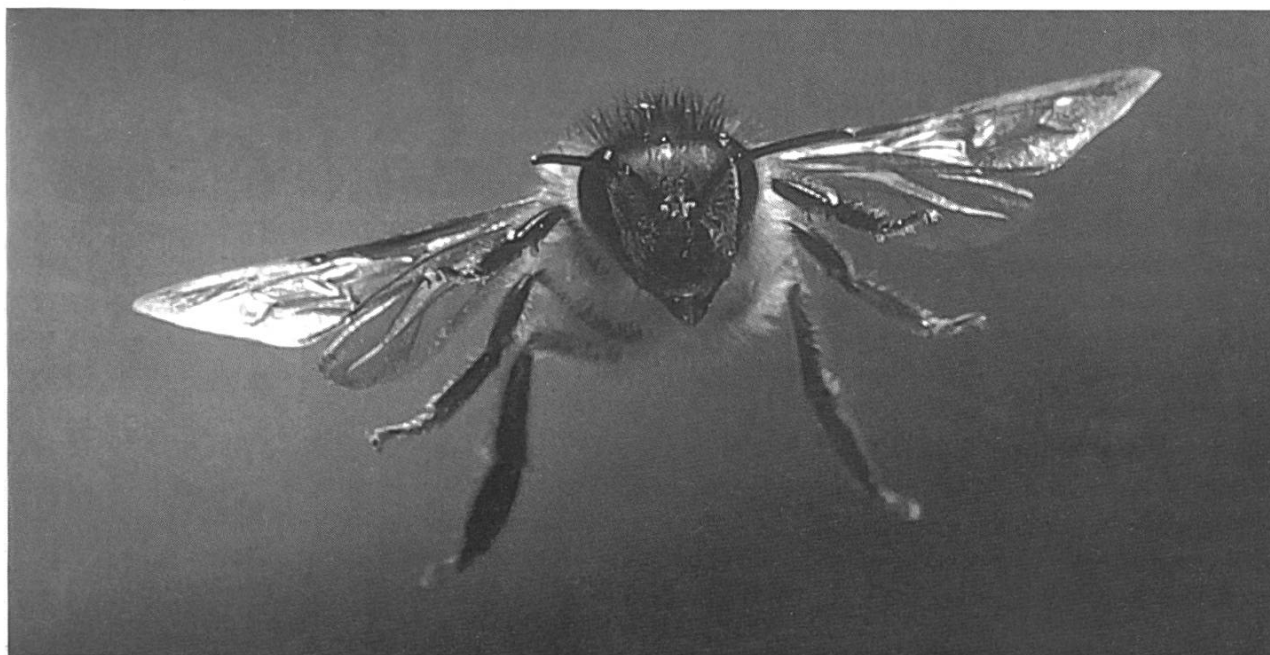
**Download PDF:** 26.01.2026

**ETH-Bibliothek Zürich, E-Periodica, <https://www.e-periodica.ch>**

# Information



## Musée cantonal d'histoire naturelle, Sion Exposition «Abeille et apiculture»



Abeille en vol. Photo Stephen Dalton/NHPA in Gould J.L. et Grant Gould C., 1993.

**Du 18 avril au 20 septembre 1998**

Visites commentées sur demande

Une exposition du Musée de zoologie de Lausanne et du Musée d'histoire naturelle de La Chaux-de-Fonds.

Mardi-dimanche, de 14 h à 18 h.

**Le samedi 6 juin 1998, pour jeunes et adultes  
une visite du rucher  
de l'Ecole d'agriculture de Châteauneuf**

sous la conduite de M. Yvon Crettenand, apiculteur et biologiste.

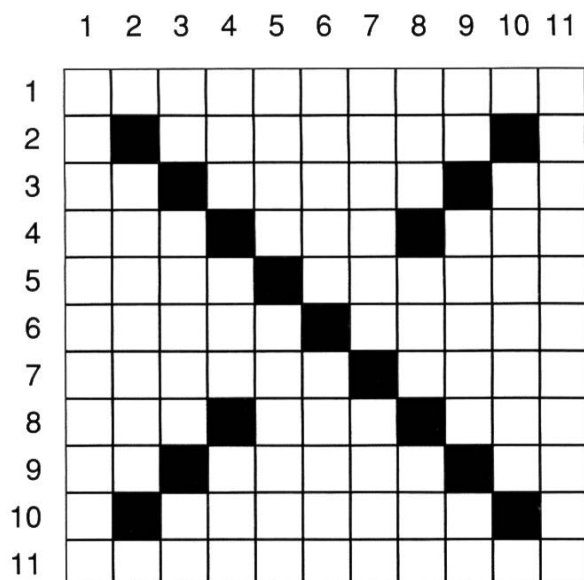
Rendez-vous à 13 h 10 à la Gare CFF de Châteauneuf.

13 h 03: train Sion-Châteauneuf – 16 h 47: train Châteauneuf-Sion.



# Mots croisés

## Mots croisés N° 35



## Verticalement

1. Il en faut plusieurs pour faire un mètre.
2. Chicanai sur des riens.
3. Naît dans l'Altaï – Mille-pattes – Phonét. : allèrent à l'aventure.
4. Pronom relatif – Choisi – Pied de vigne.
5. Vase à cendres – Entre dans la composition des corps gras.
6. On n'a jamais rien entendu de pareil – Excrément.
7. Maladie articulaire – Prix d'un objet.
8. A fait du tort – Pauvre papa, il a perdu la tête ! – Forme de naître.
9. Difficulté – Exprima en termes violents – Fin d'infinif.
10. Garderais bouche cousue.
11. Montrerai de l'ardeur, du zèle.

*C. Michaud*

## Horizontalement

1. Petit biscuit léger et croquant.
2. Manteau des Arabes.
3. Négation – Incroyable, extraordinaire – Travaux publics.
4. Choix – Forme d'avoir – Introduit l'explication.
5. Puits naturel – Pays du Sud.
6. Doucement, sans force – Dispersé.
7. Chaume qui reste après la moisson – Tas.
8. Grosse quantité – Et le reste – Forme d'avoir.
9. Participe gai – Acarien du fromage – Symbole chimique.
10. Blé noir.
11. Zigzaguerai.

## Solution du N° 34

	1	2	3	4	5	6	7	8	9	10	11
1	T	O	P	I	N	A	M	B	O	U	R
2	H	■	O	L	I	V	I	E	R	■	A
3	E	T	■	E	C	A	L	E	■	A	G
4	O	R	E	■	E	L	O	■	B	R	E
5	L	E	N	T	■	E	R	S	E	A	U
6	O	S	C	A	R	■	D	E	M	I	S
7	G	O	R	G	E	S	■	P	O	R	E
8	I	R	E	■	S	T	E	■	L	E	M
9	E	S	■	O	T	A	G	E	■	S	E
10	N	■	P	L	A	N	E	U	R	■	N
11	S	T	U	P	I	D	E	M	E	N	T

