

Zeitschrift: Revue suisse d'apiculture
Herausgeber: Société romande d'apiculture
Band: 92 (1995)
Heft: 8

Rubrik: Apimondia Lausanne : perfectionnez-vous au gré de vos envies

Nutzungsbedingungen

Die ETH-Bibliothek ist die Anbieterin der digitalisierten Zeitschriften auf E-Periodica. Sie besitzt keine Urheberrechte an den Zeitschriften und ist nicht verantwortlich für deren Inhalte. Die Rechte liegen in der Regel bei den Herausgebern beziehungsweise den externen Rechteinhabern. Das Veröffentlichen von Bildern in Print- und Online-Publikationen sowie auf Social Media-Kanälen oder Webseiten ist nur mit vorheriger Genehmigung der Rechteinhaber erlaubt. [Mehr erfahren](#)

Conditions d'utilisation

L'ETH Library est le fournisseur des revues numérisées. Elle ne détient aucun droit d'auteur sur les revues et n'est pas responsable de leur contenu. En règle générale, les droits sont détenus par les éditeurs ou les détenteurs de droits externes. La reproduction d'images dans des publications imprimées ou en ligne ainsi que sur des canaux de médias sociaux ou des sites web n'est autorisée qu'avec l'accord préalable des détenteurs des droits. [En savoir plus](#)

Terms of use

The ETH Library is the provider of the digitised journals. It does not own any copyrights to the journals and is not responsible for their content. The rights usually lie with the publishers or the external rights holders. Publishing images in print and online publications, as well as on social media channels or websites, is only permitted with the prior consent of the rights holders. [Find out more](#)

Download PDF: 26.04.2026

ETH-Bibliothek Zürich, E-Periodica, <https://www.e-periodica.ch>



Apimondia Lausanne

Perfectionnez-vous au gré de vos envies

Chère apicultrice, cher apiculteur,

Pour évoluer dans sa profession, il est indispensable de suivre des cours de perfectionnement. Il en va de même pour une activité annexe telle que l'élevage d'abeilles. Les apicultrices et apiculteurs en sont conscients et ils suivent très régulièrement des conférences ainsi que des cours sur des thèmes apicoles divers. Se voulant aussi didactique, le Congrès Apimondia de Lausanne vous offre l'occasion unique d'étendre vos connaissances selon votre bon plaisir.

Apimondia vous offre la possibilité d'assister à :

- des conférences spécialisées sur des thèmes apicoles d'actualité, tenues par des chercheurs de renommée internationale ;
- différents débats sur des thèmes passionnants ;
- la projection de films, de vidéos et de diapositives ;
- une exposition didactique intitulée « Apibzzz » ;
- une exposition de posters ;
- une exposition commerciale et professionnelle apicole, la plus importante à l'échelon international ;
- l'exposition des œuvres des lauréats du concours Apimondia ;
- une exposition philatélique avec pour thème l'apiculture ;
- des démonstrations pratiques du travail apicole à l'extérieur.

Vous trouverez de plus amples informations de même que les heures des conférences, des projections et des démonstrations sur le programme ci-après. Quant aux titres des conférences tenues à l'occasion des séances plénières et spéciales, vous pourrez en prendre connaissance sur place en consultant le programme du congrès ou les tableaux d'information.



PROGRAMME DU CONGRES, 14 - 16 AOUT 1995

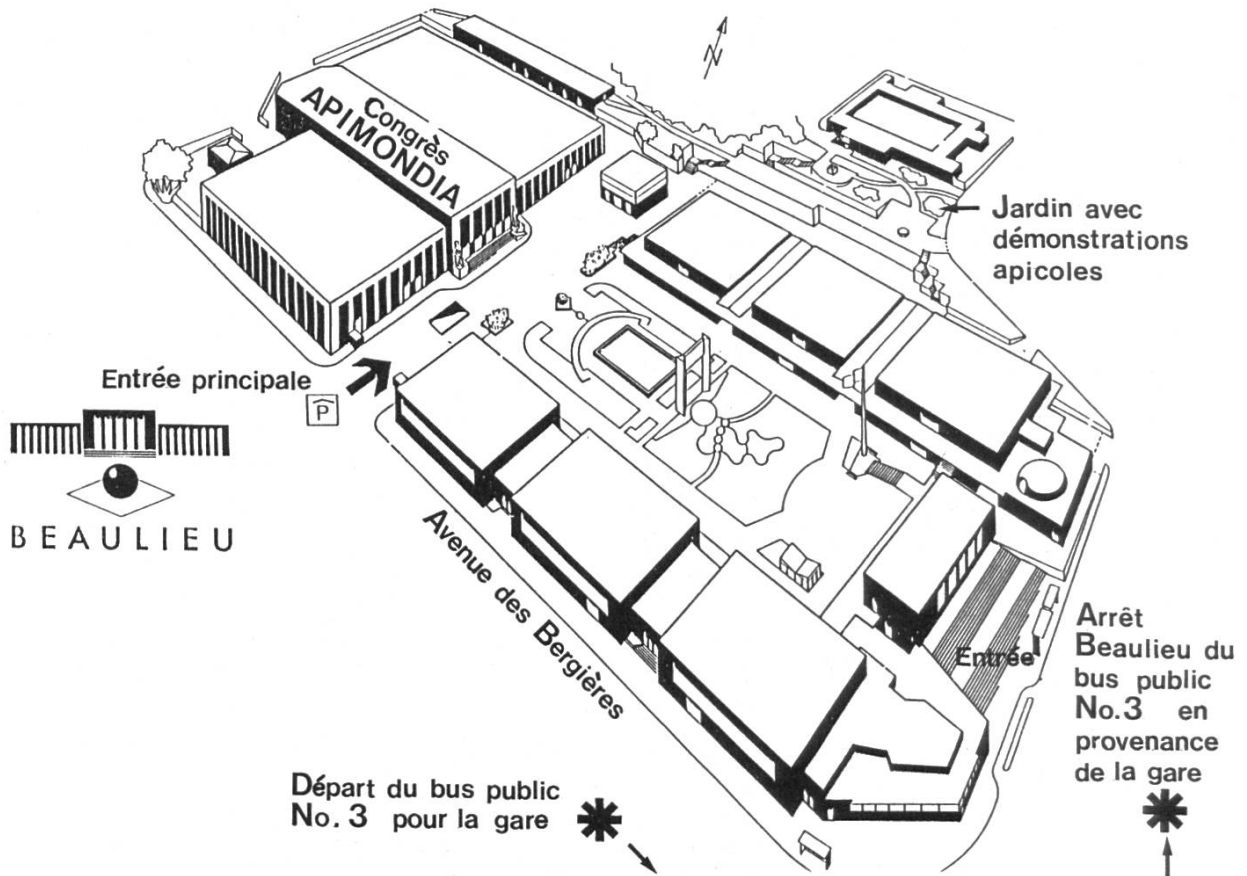
	Lundi 14 août	Mardi 15 août	Mercredi 16 août
M A T I N	Montage des expositions	Dès 07:30 Enregistrement / Information / Montage des posters 09:00 Cérémonie d'ouverture du congrès et des expositions 11:30 Introduction des sujets qui seront traités durant le congrès, par les Présidents des Commissions	09:00 Séance plénière: Economie apicole Thème: Le commerce des produits de l'abeille et des abeilles (En collaboration avec IBRA) Séances spécialisées 08:00 Banque de données APIMONDIA 09:00 Résistance de Varroa à certains acaricides
A P R È S- M I D I	Montage des expositions 14:00 - 20:00 Montage des posters 16:00 - 21:00 Enregistrement / Information 14:00 Séance du Conseil Exécutif d' APIMONDIA 16:00 Réunion des présidents et secrétaires de commissions 17:00 Réunion des Commissions spéciales	14:00 Séance plénière: Pathologie de l'abeille Thème: Maladies des abeilles: prévenir et soigner Séance spécialisée 14:00 Génétique et conservation des races 17:00 Présentation des posters 1 h	14:00 Séance plénière: Biologie de l'abeille Thème: L'abeille mellifère dans son environnement Séance spécialisée 14:00 La tolérance des abeilles mellifères vis-à-vis de Varroa jacobsoni 17:00 Présentation des posters 1 h
S O I R	Enregistrement / Information 18.30 h: Groupe de coordination d' APIMONDIA	18:15 Présentation de films et vidéos scientifiques	20:00 Soirée folklorique suisse Jusqu' à 21:00 Enregistrement / Information
P A R A L L È L È M E N T		Expositions 14:00 Séance d'information pour le jury du concours 15:00 Projections de films et vidéos Rucher de démonstration dans le jardin du palais Programmes pour accompagnants 17:00 Méthodes d'analyse des miels (séance réservée aux spécialistes)	Expositions 14:00 Projections de films et vidéos 16:00 Projections de films et vidéos Rucher de démonstration dans le jardin du palais Programmes pour accompagnants 10:00 AG APIMONDIA (non publique) 17:00 Méthodes d'analyse des miels (séance réservée aux spécialistes)



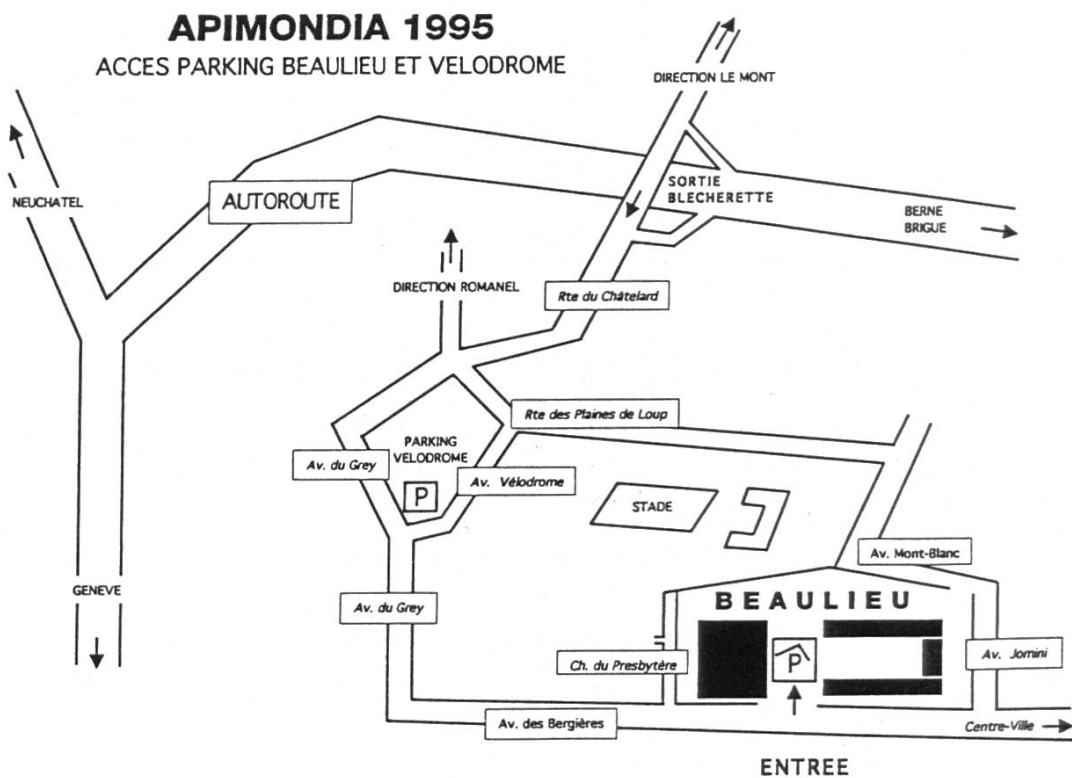
PROGRAMME DU CONGRÈS, 17 - 19 AOÛT 1995

	Jeudi 17 août	Vendredi 18 août	Samedi 19 août
M A T I N	<p style="text-align: center;"><i>Journée d'excursions apicoles</i></p> <p>07:30 Départ des autocars devant le Palais de Beaulieu</p> <p>07:00 - 07:30 Inscription / Information</p>	<p>09:00 Séance plénière: Technologie et outillage apicole Thème Nouveaux développements pour apiculteurs amateurs et professionnels</p> <p>parallèlement: 09:00 Séance plénière: Flore mellifère et pollinisation Thème: Les abeilles pollinisatrices des plantes cultivées et sauvages</p> <p>Séance spécialisée 09:00 Pathologie générale</p>	<p>09:00 Séance plénière: L'apiculture dans les pays en développement Thème: Apiculture et coopération internationale</p> <p>Séance spécialisée</p> <p>10:00 Résistance de Varroa à certains acaricides</p>
A P R È S - M I D I	<p style="text-align: center;"><i>Journée d'excursions apicoles</i></p>	<p>14:00 Séance plénière publique: Apithérapie Thème: Qualité et bienfaits des produits de la ruche Séance spécialisée 14:00 Introduction par l'homme de colonies d'abeilles dans de nouvelles parties du monde, en particulier: importation d' A. mellifera en Asie 17:00 Présentation des posters 1h</p>	<p>14:00 Séance plénière: Synthèse et conclusions sur les travaux du congrès</p> <p>15:00 AG APIMONDIA (publique) et Distribution des médailles</p> <p>16:30 Cérémonie de clôture et réception d'adieu</p>
S O I R		<p>20:15 Forum ouvert au public: Le rôle des produits de la ruche dans une alimentation saine et dans la prévention et la guérison de maladies</p>	
P A R A L L È M E N T	<p>Seuls l'exposition didactique et le rucher de démonstration restent ouverts au public</p>	<p>Expositions</p> <p>13:30 - 15:00 Projections de films et de vidéos</p> <p>15:00 - 17:00 Projections de films et de vidéos</p> <p>Rucher de démonstration dans le jardin du palais</p> <p>Programmes pour accompagnants</p>	<p>Exposition commerciale (matin)</p> <p>Exposition didactique et rucher de démonstration (matin et après-midi)</p> <p>Exposition des objets primés au concours (matin et après-midi)</p>





Vue d'ensemble du centre de congrès et d'expositions de Beaulieu.



Voies d'accès au Palais de Beaulieu à partir de l'autoroute.



L'apithérapie: un thème à ne pas manquer!

L'importance des produits apicoles dans l'alimentation et les thérapies ne suscite pas seulement de l'intérêt auprès des apicultrices et apiculteurs, mais aussi auprès d'un public toujours plus large. Des spécialistes présenteront les dernières découvertes à ce sujet le vendredi après-midi 18 août. Le soir, à l'occasion d'un forum, aura lieu un débat sur les possibilités d'application des produits apicoles.

En prime: un débat sur la résistance des varroas!

Le 19 août, à 10 heures, sera organisée dans la salle du théâtre une table ronde sur le thème « La résistance des varroas envers les substances chimiques actives ». Des spécialistes de la recherche, de l'industrie et de la pratique résumeront les connaissances actuelles et tenteront de répondre à la question: « **Quelles sont les conséquences de la résistance des varroas sur la lutte contre la varroase?** »

Profitez de cette chance exceptionnelle

Venez nombreux au congrès d'Apimondia, point de rencontre des apicultrices et apiculteurs de tout horizon. Ne vous laissez pas décourager par l'obstacle de la langue! Des interprètes seront là pour traduire la plupart des conférences.

Une inscription préalable n'est pas nécessaire: vous pourrez vous procurer des billets au guichet d'entrée. Carte journalière: Fr. 40.-; entrée uniquement aux expositions: Fr. 12.-.

Pour le comité d'organisation:

Peter Fluri

**Section apicole, Station fédérale de recherche laitière
CH-3097 Liebefeld-Berne**

**Apimondia
Lausanne 95**



**Mascotte
officielle**





L'abeille et l'apiculture en Suisse

Au Congrès Apimondia, ne manquez pas de visiter l'exposition Api...bzzzzz réalisée conjointement par le Musée d'histoire naturelle de La Chaux-de-Fonds et le Musée cantonal de zoologie à Lausanne.

Un vibrant hommage aux apiculteurs suisses et, pour la première fois, une exposition en quatre langues (français, allemand, italien et anglais) pour donner un aperçu du travail des apiculteurs suisses aux collègues étrangers lors du congrès.

Bien évidemment tous les aspects n'ont pas pu être développés, mais la première partie de l'exposition fait une petite rétrospective de l'apiculture en Suisse depuis le siècle dernier, puis suivent son organisation actuelle (sections, fédérations), quelques figures marquantes (Huber, de Gélieu, Morgenthaler, Roussy, etc.), la section apicole de Liebefeld.

Après cela, la partie la plus importante est consacrée à la biologie et à l'écologie de l'abeille mellifère : l'album de famille, le développement, les outils de l'ouvrière, l'essaimage, etc.

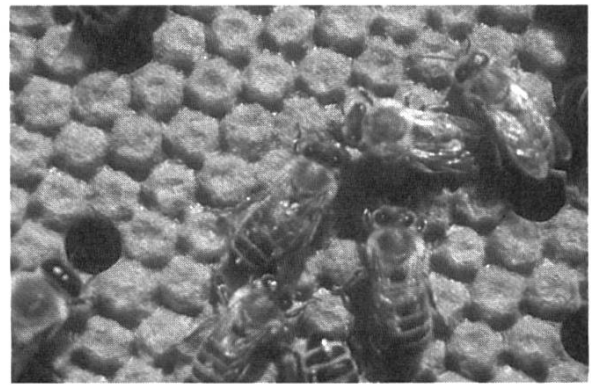
Sur plus de 50 panneaux, où l'image est privilégiée, vous pourrez découvrir les mille et une subtilités de la vie sociale, mais aussi l'importance économique et écologique des abeilles.

Accompagnant l'exposition, une brochure d'une septantaine de pages, reprenant les textes et pour partie les images de l'exposition, sera en vente à cette occasion.

Mais ce n'est pas tout, cette exposition doit vivre et traverser la Suisse (musées, centres commerciaux, manifestations, etc.), alors n'hésitez pas à en parler autour de vous. Un dossier technique avec les conditions de location est à disposition. Pour plus d'information, contactez le commissaire d'exposition :

Dr Daniel Cherix, Musée cantonal de zoologie, Palais de Rumine, C.P. 448, 1000 Lausanne 17 (tél. 021/312 83 36, fax 021/323 68 40).





Un aperçu de l'expo qui vous attend.



APIMONDIA 95

Montres souvenir « Spécial Congrès »

Pour homme (série numérotée de 001 à 200)

Magnifique montre de poche, de fabrication suisse, 17 rubis, mécanique, incabloc, boîte style vieil argent, couvercle avec motif abeilles + reine, fond avec médaille congrès. Cadran blanc, chiffres romains.

Etui : box de belle présentation.

Garantie internationale : « Catorex », durée 1 an.



Attention : Les 200 premières montres commandées seront numérotées de 001 à 200. **Les suivantes ne seront plus numérotées.**

Prix : (TVA et port compris) la pièce **Fr. 195.-**.

De plus et sur demande, vous pouvez obtenir une chaîne ou une châtelaine chromée, au prix de **Fr. 8.-**.

Pour dame

Ravissante montre pendentif de fabrication suisse et de forme ovale, dimension 20 x 25 mm, mouvement à quartz, boîte plaquée or avec fond motif reine en or sur fond de résine synthétique de couleur noire, bordeaux ou verte, cadran blanc avec chiffres romains, chaîne plaquée, livrée dans pochette.



Garantie internationale de 1 an.

Prix (TVA et port compris),
la pièce **Fr. 135.-**.



**Ces deux objets seront livrables dès
début août 1995.**

Bulletin de commande

A découper et à adresser à :

Kiosque Apimondia, M. Robert STEIGER, Le Grand-Clos, 1073 Savigny.

Le/la soussigné(e) commande

..... montre d'homme au prix de	Fr. 195.-, soit	Fr.
..... chaîne chromée au prix de	Fr. 8.-, soit	Fr.
..... châtelaine au prix de	Fr. 8.-, soit	Fr.
..... montre dame avec fond couleur	<input type="checkbox"/> noire <input type="checkbox"/> bordeaux <input type="checkbox"/> verte	
(cochez ce qui convient) au prix de	Fr. 135.-, soit	Fr.
	Total	Fr.

somme qu'il s'engage (qu'elle s'engage) à verser dès réception de la marchandise.

Nom : Prénom :

Adresse : N° postal et domicile :

.....

Date : Signature :





La pâte nourricière micro-fine, de composition spécifique pour les abeilles prête à l'emploi, est disponible en portions de 2,5 kg et en bloc de 15 kg - d'une assimi-



lation parfaite pour les abeilles, cette pâte est le succès pratique des apiculteurs pour la stimulation printanière, le développement des nucléées, la transhumance apicole, les périodes de mauvais temps et pour le nourrissage hivernal.

Le sirop nourricier liquide, prêt à l'emploi, avec sucre de fruit, garantit la meilleure prise de nourriture par les abeilles, grâce à sa composition pure et harmonieuse. Il



est conditionné en portion de 2,5 kg, en bidons de 14 kg avec couvercle nourrisseur et en estagnon cartonné de 28 kg - pour la nourriture stimulante et le nourrissage durant les périodes de mauvais temps et hivernal tardif - idéal pour toute l'année.

Le nourrissage qui a fait ses preuves

Disponible chez :

BIENEN *Matheys* AG · ERLENBACH
 CH-3762 Erlenbach i. S.
 Telefon 033 81 18 18 • Fax 033 81 26 96

Les commerces apicoles régionaux spécialisés

BIENEN
MEIER KÜNTEN

Une entreprise de R. Meiers Söhne SA

Fahrbachweg 1
 5444 Künten
 Tél. (056) 96 13 33
 Fax (056) 96 33 22

flexible
 innovatrice
 rapide