

Zeitschrift: Revue suisse d'apiculture
Herausgeber: Société romande d'apiculture
Band: 92 (1995)
Heft: 7

Rubrik: Contrôle des pesées et stations d'observation

Nutzungsbedingungen

Die ETH-Bibliothek ist die Anbieterin der digitalisierten Zeitschriften auf E-Periodica. Sie besitzt keine Urheberrechte an den Zeitschriften und ist nicht verantwortlich für deren Inhalte. Die Rechte liegen in der Regel bei den Herausgebern beziehungsweise den externen Rechteinhabern. Das Veröffentlichen von Bildern in Print- und Online-Publikationen sowie auf Social Media-Kanälen oder Webseiten ist nur mit vorheriger Genehmigung der Rechteinhaber erlaubt. [Mehr erfahren](#)

Conditions d'utilisation

L'ETH Library est le fournisseur des revues numérisées. Elle ne détient aucun droit d'auteur sur les revues et n'est pas responsable de leur contenu. En règle générale, les droits sont détenus par les éditeurs ou les détenteurs de droits externes. La reproduction d'images dans des publications imprimées ou en ligne ainsi que sur des canaux de médias sociaux ou des sites web n'est autorisée qu'avec l'accord préalable des détenteurs des droits. [En savoir plus](#)

Terms of use

The ETH Library is the provider of the digitised journals. It does not own any copyrights to the journals and is not responsible for their content. The rights usually lie with the publishers or the external rights holders. Publishing images in print and online publications, as well as on social media channels or websites, is only permitted with the prior consent of the rights holders. [Find out more](#)

Download PDF: 26.04.2026

ETH-Bibliothek Zürich, E-Periodica, <https://www.e-periodica.ch>

Contrôle des pesées et stations d'observation

Période du 28 avril au 28 mai 1995

Fédérations et stations	Type ruche	Alt. m	Augm. kg	Dimin. kg	Race	Reine
I. Fribourg						
Villarimboud	BJ	780	22,800	2,800	carn.	94
Institut agricole de Grangeneuve	BJ	650	22,100	2,950	carn.	93
II. Genève						
Vésenaz	DB	400	6,000	—	carn.	92
III. Jura						
Chevenez	BJ	490	11,300	—	carn.	94
Goumois	DB	650	9,850	1,600	carn.	92
IV. Jura bernois						
Tramelan	DB	1100	6,350	3,400	carn.	94
V. Neuchâtel						
Le Locle	Voirnot	1000	10,900	1,600	carn.	94
VI. Valais						
Brignon/Nendaz	DT	850	2,600	—	carn.	93
VII. Vaud						
Bex	DB	560	5,500	1,300	carn.	93
Flendruz	BJ	1020	—	3,000	carn.	93
Gland	DB	400	13,200	3,000	croisée	93
La Sarraz	DB	500	28,000	—	carn.	93
Le Sépey	DB	950	6,600	2,850	carn.	94
Lucens	DB	540	26,750	5,100	carn.	93
Poliez-Pittet	DB	750	29,000	5,000	carn.	93
Bonvillars	DB	800	21,600	3,500	carn.	94
Vuibroye	DB	650	26,400	6,600	carn.	93

Observations

Villarimboud: Une dizaine de belles et chaudes journées, en pleine floraison, ont permis de remplir, pour les colonies populeuses, de belles hausses. Dans toute la région, bon nombre de colonies, avec des reines 94 pour la plupart, se sont développées tardivement. La récolte va débuter, elle sera bonne. A ce jour, pas d'essaïm.

Grangeneuve: Pendant les dix jours de beau, au début du mois, les abeilles ont fourni un immense travail. Elles ont, en effet, pu profiter au maximum de la floraison des dents-de-lion. En conséquence, une bonne récolte s'annonce. Les colonies se sont fortement développées. Il y a lieu de bien les surveiller pour limiter l'essaïmage.

Vésenaz: Par rapport aux autres colonies, la récolte de la ruche sur balance, effectuée le 21, a été très faible.

Chevenez: Floraison de toute beauté! Evolution des ruches très rapide. Belle récolte sur les dents-de-lion, arbres fruitiers et platanes. Meilleure journée, le 24 (3 kg 200).



Goumois : Très beau début de mois. Belles constructions des feuilles gaufrées, actuellement remplies de couvain à 99%. Pas d'essaïm pour le moment.

Tramelan : Belles périodes au début mai, suivies de mauvais temps à la mi-mai. Dès le 19, fortes miellées sur les dents-de-lion. Le 20, certaines hausses sont déjà bien remplies. Espérons que cela va continuer.

Le Locle : Beaux apports depuis le 20 environ. La neige n'a pas favorisé la récolte en début du mois. Les arbres ont gelé. Les pommiers sont actuellement en fleur. Pourvu que le beau temps continue. Malheureusement, les paysans font déjà leurs silos.

Brignon/Nendaz : Développement très lent de la colonie. A ce jour, la colonie est sur 10 cadres, dont 8 de couvain. Elle est prête à recevoir la hausse.

Bex : Grand espoir si dame Nature le veut.

Flendruz : Mai froid, très peu de dents-de-lion, suite à une forte invasion de mulots. Diminution jusqu'au 22, ensuite stationnaire.

Gland : La première récolte est achevée, fort développement des colonies. Nous allons commencer à extraire. Début des essaimages. Pas de récolte sur les acacias. En fonction des conditions atmosphériques, les colonies sont en forme pour la miellée.

La Sarraz : Extrait 15 kg, le 26, de la ruche sur balance. Bonne réserve de miel dans le corps, ce qui lui permettra de s'étoffer pour la prochaine miellée.

Le Sépey : Deux à trois cires gaufrées ont été bâties dans le corps par les colonies. Pose des hausses le 20. Belle augmentation de poids dès le lundi 22.

Lucens : Les hausses ont été posées le 2. Dès le 28 avril, hausse continue de la ruche sur bascule, jusqu'au 11, lors de la floraison des cerisiers, pommiers et colza. Hausse la plus forte le 5 (2 kg 425). Le temps froid et maussade du 12 au 21 a favorisé l'essaimage dès le retour du chaud.

Poliez-Pittet : Très forte augmentation du 2 au 12 (24 kg). Le 12, la neige est revenue, 20 cm et -4° le 15. La balance a baissé de 5 kg. La récolte a recommencé dès le 22. La grande floraison touche à sa fin. Le miel sera bientôt extrait.

Bonvillard : Les hausses ont été posées le 29 avril. Belle récolte du 29 avril au 10 mai, puis, comme chaque année, pluie et froid jusqu'au 21. Ensuite, à nouveau beau temps et suite de récolte sur les arbres fruitiers et pissenlits. Extraction le 21. Bonne teneur en eau : 16,5.

Vuibroye : Belle récolte du 1^{er} au 11, puis 8 jours de pluie et de froid. Reprise de la récolte le 20. Quelques essaïms en fin de récolte.

Le préposé : André Loup

A VENDRE

ruches neuves pastorales DB 10 cadres dès Fr. 142.-*

ruches neuves pastorales DB 12 cadres dès Fr. 176.-*

* comprenant une hausse, ainsi que les cadres montés non cirés

+ absolument tout le matériel apicole. Demandez notre prix courant; envoi gratuit.

JPAM S.A., matériel apicole, miels

Chemin de l'Eglise 8, 1026 Echandens, tél. (021) 701 1467.

En cas d'absence: répondeur (vous pouvez laisser votre message, nous vous rappellerons) ou tél. au **(021) 731 27 37** l'après-midi.

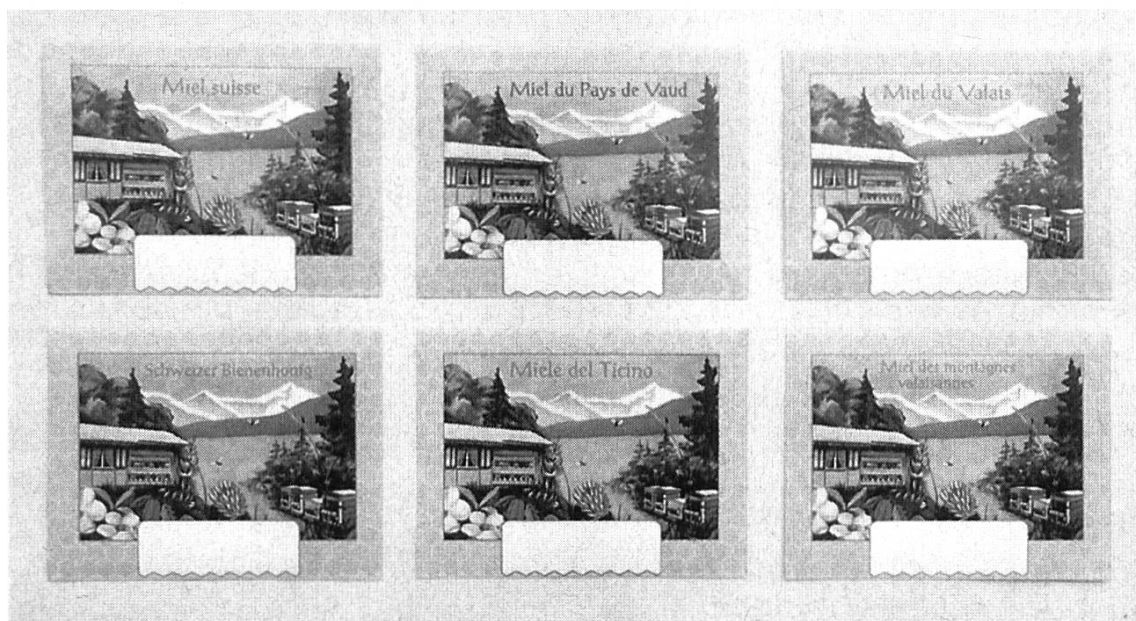


ACTIONS DU MOIS

Cérificateur solaire RITHNER en bois et métal; un appareil de haut rendement, avec une récupération optimale de la cire des vieux rayons et surtout des opercules. Avec grille-support, bac-moule de réception de la cire fondue et verre haute température. **Fr. 320.- au lieu de Fr. 365.-.**

Cuve à désoperculer inox, avec filtre-égouttoir à opercules; avec place pour entreposer les cadres prêts à extraire; longueur 1 m, hauteur 80 cm, largeur 50 cm; un excellent instrument de travail pour moyenne exploitation. **Fr. 550.- au lieu de Fr. 630.-.**

Personnalisez votre miel avec une magnifique étiquette «Panorama»!



- **Format allongé (165 x 45 mm) «Miel suisse»**
pour tous les types de bocaux de 1 kg à 250 g.
- **Format moyen (100 x 75 mm) «Miel suisse»**
pour bocal haut 1 kg et tous types de boîtes.
- **Grand format (120 x 95 mm) «Miel suisse» – «Miel du Valais» – «Miele del Ticino» – «Schweizer Bienenhonig»**
pour les boîtes cylindriques de 1 kg et 500 g.
- **Format standard (100 x 70 mm) «Miel du Pays de Vaud»**
pour toutes boîtes et bocal haut de 1 kg.
- **Format spécial (110 x 85 mm) «Miel des Montagnes valaisannes»**
pour toutes boîtes.

Toutes ces étiquettes sont autocollantes et ont un espace prévu pour le nom du producteur (tampon privé).

Fr. 12.50 les 50 pièces / Fr. 20.- le cent / Fr. 95.- les 500.

Une façon agréable et efficace de bien présenter son miel!

RITHNER & Cie - CP 67 - 1870 MONTHEY - 025/71 21 54



Le délai d'inscription à prix réduit est terminé. Les sociétaires qui le désirent peuvent obtenir leurs billets aux caisses principales.

Le Comité

Stands extérieurs. *Le prix de la location pour petits exposants est fixé à Fr. 100.- pour les quatre premiers m². Deux m² supplémentaires coûtent Fr. 48.-. S'adresser à M. Fernand Bovy, 1261 Le Vaux, tél. (022) 366 11 37*

P.-S. – Pensez aussi à la promotion de la « mascotte » de la médaille commémorative, de la montre, ainsi que des souvenirs distribués par notre Kiosque, qui feront plaisir à vos membres et à leurs familles.

Apimondia 95 Lausanne - Appel

Que de créations, d'inventions, ont amélioré au cours des siècles la conduite du rucher ! Il serait passionnant de réunir ces réalisations sous un même toit au cours d'un congrès mondial.

C'est pourquoi le « Comex », Comité d'Apimondia, lance un appel à toutes celles et à tous ceux qui ont trouvé un « truc », une « astuce », inventé un outil ou un procédé pour faciliter, rationaliser les tâches apicoles de bien vouloir les confier pour quelques jours à Apimondia 95 afin d'être exposés, et ainsi bénéficier de toute l'attention qui leur est due.

Inventeurs, adressez-vous à M. Fernand Bovy, 1261 Le Vaux, téléphone (022) 366 11 37.

Inscriptions records. Début juin 1300 congressistes de plus de 50 pays étaient définitivement inscrits et plus de 2000 cartes journalières d'entrée vendues. APIEXPO 95 dépasse d'environ 40% nos estimations les plus optimistes : 82 exposants ont loué 1400 m² de surface d'exposition. L'exposition commerciale et didactique, y compris les « posters », occupe une surface de 3500 m².



Concours mascotte Apimondia 95

Dans sa séance du 7 juin 1995, tenue à Lausanne, le jury, composé de 5 personnes, a retenu le nom de HAPPY BEE pour notre mascotte Apimondia Lausanne 95.

Remarque pour ceux qui ne connaissent pas l'anglais : ce nom signifie «joyeuse abeille» et peut être compris par un très grand nombre d'apiculteurs tout en se prononçant comme «API MONDIA» ou «API CULTURE» etc.

C'est enfin à M. Pascal Ansaldo, rte du Moléson, 1618 Châtel-St-Denis que nous devons cette proposition pour laquelle nous le remercions chaleureusement.

En récompense, il recevra ultérieurement une entrée gratuite au congrès pour la journée folklorique, de même qu'une mascotte, en souvenir.

Un très cordial merci à tous ceux qui ont pris la peine de participer, de Suisse et de l'étranger. Leurs messages et propositions ont parfois fait preuve de pas mal d'imagination. Peut-être y reviendrons-nous après le congrès.

A tous, nous vous disons que c'est le dernier moment de vous inscrire, la participation sera très favorable. A bientôt donc.

Pour la Commission Kiosque : Marc Léchaire



T-shirt, modèle «whale», avec logo du congrès imprimé.



APIMONDIA 95

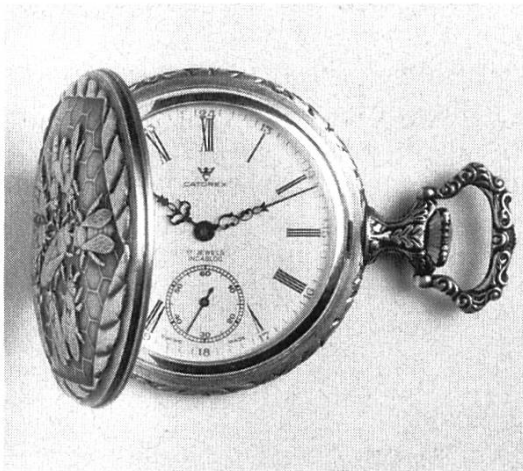
Montres souvenir « Spécial Congrès »

Pour homme (série numérotée de 001 à 200)

Magnifique montre de poche, de fabrication suisse, 17 rubis, mécanique, incabloc, boîte style vieil argent, couvercle avec motif abeilles + reine, fond avec médaille congrès. Cadran blanc, chiffres romains.

Etui : box de belle présentation.

Garantie internationale : « Catorex », durée 1 an.



Attention : Les 200 premières montres commandées seront numérotées de 001 à 200. **Les suivantes ne seront plus numérotées.**

Prix : (TVA et port compris) la pièce **Fr. 195.-**.

De plus et sur demande, vous pouvez obtenir une chaîne ou une châtelaine chromée, au prix de **Fr. 8.-**.

Pour dame

Ravissante montre pendentif de fabrication suisse et de forme ovale, dimension 20 x 25 mm, mouvement à quartz, boîte plaquée or avec fond motif reine en or sur fond de résine synthétique de couleur noire, bordeaux ou verte, cadran blanc avec chiffres romains, chaîne plaquée, livrée dans pochette.



Garantie internationale de 1 an.

Prix (TVA et port compris),
la pièce **Fr. 135.-**.



**Ces deux objets seront livrables dès
début août 1995.**

Bulletin de commande

A découper et à adresser à :

Kiosque Apimondia, M. Robert STEIGER, Le Grand-Clos, 1073 Savigny.

Le/la soussigné(e) commande

..... montre d'homme au prix de	Fr. 195.-, soit	Fr.
..... chaîne chromée au prix de	Fr. 8.-, soit	Fr.
..... châtelaine au prix de	Fr. 8.-, soit	Fr.
..... montre dame avec fond couleur	<input type="checkbox"/> noire	
	<input type="checkbox"/> bordeaux	
	<input type="checkbox"/> verte	
(cochez ce qui convient) au prix de	Fr. 135.-, soit	Fr.
	Total	Fr.

somme qu'il s'engage (qu'elle s'engage) à verser dès réception de la marchandise.

Nom : Prénom :

Adresse : N° postal et domicile :

Date : Signature :



Boîtes à miel attrayantes... Boîtes à miel PANORAMA (non en carton) Boîtes à miel, type K et NOVALUX, la transparente

NOUVEAU
chez Bienen-Meier

NOUVEAU : Boîtes à miel PANORAMA, en matière synthétique spéciale, réutilisable multiple, incassable, protection optimale contre la lumière, élimination écologique, exécution en jaune ou blanc.

Jaune avec étiquette	1/2 kg 5515	1 kg 5514
dès 20 pces	-.90	1.20
dès 100 pces	-.85	1.10
dès 200 pces	-.80	1.05
dès 500 pces	-.75	1.03

Blanche avec étiquette	1/2 kg 5509	1 kg 5508
dès 20 pces	-.90	1.10
dès 100 pces	-.85	-.95
dès 200 pces	-.83	-.93
dès 500 pces	-.80	-.90



NOUVEAU : Boîtes à miel type K, en matière synthétique spéciale, approuvée par le laboratoire fédéral d'essai des matériaux. Réutilisable (non polluante) résistante au lave-vaisselle. Blanche (le miel est protégé des rayons nocifs). Etiquettes en quatre couleurs (texte à choix allemand, français ou italien), couvercle étanche avec motifs d'abeilles, forme conique. Emballage original de 20 pièces.

Avec étiquette	1/2 kg	1 kg
allemand	5512	5510
français	5512.01	5510.01
italien	5512.02	5510.02

Prix :		
dès 20 pces	-.90	1.05
dès 100 pces	-.85	1.—
dès 240 pces	-.83	-.98
dès 500 pces	-.80	-.95



Boîtes à miel type NOVALUX, en matière synthétique spéciale. Réutilisable (non polluante), résistante au lave-vaisselle. Transparente comme du verre, incassable. Etiquettes en 4 couleurs (texte à choix allemand, français ou italien). Forme conique. Emballage original de 20 pièces.

Avec étiquette	1/2 kg	1 kg
allemand	5520	5521
français	5520.01	5521.01
italien	5520.02	5521.02

Prix :		
dès 20 pces	1.—	1.20
dès 100 pces	-.95	1.15
dès 240 pces	-.93	1.13
dès 500 pces	-.90	1.08



**BIENEN
MEIER KÜNTEN**

Fahrbachweg 1
5444 Künten
Tél. (056) 96 13 33
Fax (056) 96 33 22

flexible
innovatrice
rapide