

Zeitschrift: Revue suisse d'apiculture
Herausgeber: Société romande d'apiculture
Band: 92 (1995)
Heft: 4

Rubrik: Dossier Yaoundé (Cameroun)

Nutzungsbedingungen

Die ETH-Bibliothek ist die Anbieterin der digitalisierten Zeitschriften auf E-Periodica. Sie besitzt keine Urheberrechte an den Zeitschriften und ist nicht verantwortlich für deren Inhalte. Die Rechte liegen in der Regel bei den Herausgebern beziehungsweise den externen Rechteinhabern. Das Veröffentlichen von Bildern in Print- und Online-Publikationen sowie auf Social Media-Kanälen oder Webseiten ist nur mit vorheriger Genehmigung der Rechteinhaber erlaubt. [Mehr erfahren](#)

Conditions d'utilisation

L'ETH Library est le fournisseur des revues numérisées. Elle ne détient aucun droit d'auteur sur les revues et n'est pas responsable de leur contenu. En règle générale, les droits sont détenus par les éditeurs ou les détenteurs de droits externes. La reproduction d'images dans des publications imprimées ou en ligne ainsi que sur des canaux de médias sociaux ou des sites web n'est autorisée qu'avec l'accord préalable des détenteurs des droits. [En savoir plus](#)

Terms of use

The ETH Library is the provider of the digitised journals. It does not own any copyrights to the journals and is not responsible for their content. The rights usually lie with the publishers or the external rights holders. Publishing images in print and online publications, as well as on social media channels or websites, is only permitted with the prior consent of the rights holders. [Find out more](#)

Download PDF: 26.12.2025

ETH-Bibliothek Zürich, E-Periodica, <https://www.e-periodica.ch>

Dossier Yaoundé (Cameroun)

A la mi-octobre 1994, vers 13 h, j'ai reçu une communication téléphonique provenant de Yaoundé au Cameroun. La liaison était excellente. M. Adolphe Libong m'apprenait qu'il était étudiant ingénieur, qu'il venait de débiter dans des projets pour le développement de l'apiculture dans sa région Sucré-Villages (un nom prédestiné à l'apiculture).

Le 24 octobre 1994, j'ai fait parvenir à M. Libong les journaux SAR 1993 et 1994, en demandant à mon destinataire de m'informer de la bonne réception de cette documentation sollicitée et de m'apporter, si possible, des informations sur l'apiculture dans son pays, dans sa région. Nous aurons probablement le plaisir de rencontrer M. Libong à Apimondia.

Joseph Girard, administrateur SAR



Sucré-Villages Présentation de l'association

Informations générales

Nom: Sucré-Villages (S-V), B.P. 14070, Yaoundé (Cameroun). Afrique centrale.

Tél. (237) 23 75 04
(237) 22 93 97

Fax (237) 23 49 61 Straco

Activités: conseil, formation, information recherche, financement, assistance technique.

Domaine: apiculture, environnement, développement durable.

Statut: association, loi 1990. Récépissé N° 41/RDA/JOS/BASC.

Créée en 1992, l'association Sucré-Villages lutte contre les causes profondes de la pauvreté, par l'initiation des populations de base à la pratique de l'apiculture. Elle encourage l'interdépendance agriculture-apiculture. Elle lutte pour la protection de l'abeille et de la forêt. Elle recherche des financements pour des micro-projets apicoles. Elle encourage le développement rural et la promotion d'une infrastructure de recherche en apiculture tropicale.

Etudes et conseils

Contact: Dominique Lonyo III.

Type: apiculture, conseil technique, mission de terrain, recherche de financement.

Moyens: 189 ruches Langstroth; 1 rucher-école; 9 formateurs; 5 ruches KTBH.

Coût d'intervention: en fonction de la nature du projet.



Formation professionnelle

Contact: Suzanne Mebu (service Formation et législation).
Domaine: apiculture, environnement.
Public: groupes déshérités jeunes.

Relations publiques

Contact: Pierrette Meye, tél. 22 93 97

Administration, finance et gestion

Contact: Adolphe Libong, tél. bureau: 30 68 28

Service de la recherche

Contact: Dr Fernand Nestor Tchuengem Fohouo.
Domaine: relations plantes-insectes pollinisateurs.

Publications

«Observations préliminaires de l'activité des ouvrières d'*Apis mellifica* (Hymenoptera-Apidae) sur *Zea mays* en fleur.» Mémoire de maîtrise, Université de Yaoundé, 1988, 57 pages.

«Activité des insectes entomophiles et son impact sur les rendements de deux plantes cultivées au Cameroun: *Zea mays* Linné (Gramineae) et *Arachis Hypogaea* Linné (Papilionaceae).» Thèse de doctorat 3^e cycle, Université de Yaoundé I, 1993, 133 p.

Recherches en cours

- Activité des insectes pollinisateurs et leurs impacts sur les rendements de *Dacryodes edulis* (Burseraceae) au Cameroun.
- Inventaire de la flore mellifère et pollinifère du Cameroun.
- Influence de l'apport des colonies d'*Apis mellifica* sur la productivité de quelques plantes cultivées à Yaoundé: maïs, arachide, safoutier, agrumes.

Communication

Contact: Lionel Manga, journaliste, animateur Klorofil, FM 94 (environnement et développement durable).

Publication

Périodique: Bulletin semestriel sur l'apiculture et le développement durable (sept. 95).





Reçu le 29.11.94

Yaoundé, le 23 novembre 1994

A Monsieur Joseph GIRARD
Administrateur SAR
Parqueterie 7
CH-1680 ROMONT.

Monsieur GIRARD,
Suite à votre envoi du 24 octobre 1994, nous sommes très très HEUREUX de vous annoncer la bonne réception du PARQUET deux semaines après la date d'envoi. Je saisi cette première occasion pour vous témoigner au nom de l'association SUCRÉ-VILLAGES et à mon nom personnel, toute notre profonde gratitude. Ce geste de cœur est allé tout droit dans nos cœurs.

Que dire de votre journal ? Époustouffant ! Fantastique, nous ne trouvons pas de mot pour qualifier le très grand PROFESSIONALISME du Journal Suisse d'Apiculture. Les sujets sont d'un niveau scientifique élevé, mais la simplicité de l'écriture rend la compréhension bien aisée. Nous pouvons vous avouer sans ambages que plusieurs de nos lacunes sont entrain d'être comblées avec l'exploitation de toutes ces revues. Elles seront jalousement conservées et exploitées à bon escient pour tous.





Le Journal Suisse d'Apiculture peut-il accepter certains de nos articles ? Nous souhaitons aussi de lire une page sur l'apiculture tropicale. Nous sommes très excités pour une échange d'information car nous sommes déjà des inconditionnels de votre travail. Vos conseils restent les bien venus car ils nous permettent de atteindre notre objectif :
VOUS RESSEMBLER PROFESSIONNELLEMENT.

Que dire pour vous présenter notre jeune association. Nous sommes une O.N.G. Camerounaise apolitique et à but non lucratif. Elle existe depuis 1992 et a été légalisée le 02 mars 1994. Nous sommes un Réseau d'appui aux initiatives et micro-projets apicoles communautaires. Nous encadrons dix-huit (18) groupes d'apiculteurs et une vingtaine est entrain d'être constituée. Nous offrons également nos services comme consultant auprès du Fonds pour l'Environnement Mondial (FEM). Nous suivons actuellement deux projets d'apiculture dans les provinces du Nord Ouest et de l'Ouest. Projets bénéficiant d'un appui financier du FEM.

Trois ruchers ont été créés par sv. car nous préconisons par l'exemple :

— Un rucher école ATANGAXA à YAOUNDE

- * 4 ruches kéniane (KTBH)
- * 4 ruches Langstroth
- * 01 ruche Dadant.

} 3 colonies

— Un rucher de production à NKOLBISSON (YAOUNDE)

- * 21 ruches Langstroth (avec 3 colonies actuelles)



- Un rucher à HAM (120 km de YAOUNDE)
 - * 50 ruches Langstroth (+ 1 hausse)
 - * 01 KTBH.

En création actuellement :

- * Un rucher dans les vergers de l'Institut de Recherche Agronomique (12 Ha)
 - * 1 ruche KTB colonisée.
- * Un rucher de démonstration à MABOUNBA (70 km de YAOUNDE).

Voilà en bref certaines réalisations de SUCRÉ-VILLAGES deux ans seulement après sa création. Tout ceci avec des cotisations de la douzaine de membres actifs et sympathisants.

Nous restons à votre entière disposition pour tous renseignements complémentaires concernant notre ONG ou l'apiculture Camerounaise.

Tout en souhaitant de tout cœur que le miel de l'altruisme coulera un jour entre la SAR et SUCRÉ-VILLAGES, puisse l'apiculture rencontrer l'APICULTURE.

Veuillez accepter Cher Monsieur, nos salutations distinguées.

P.J.:

- Une fiche de présentation de SV
- Une photographie de SV.

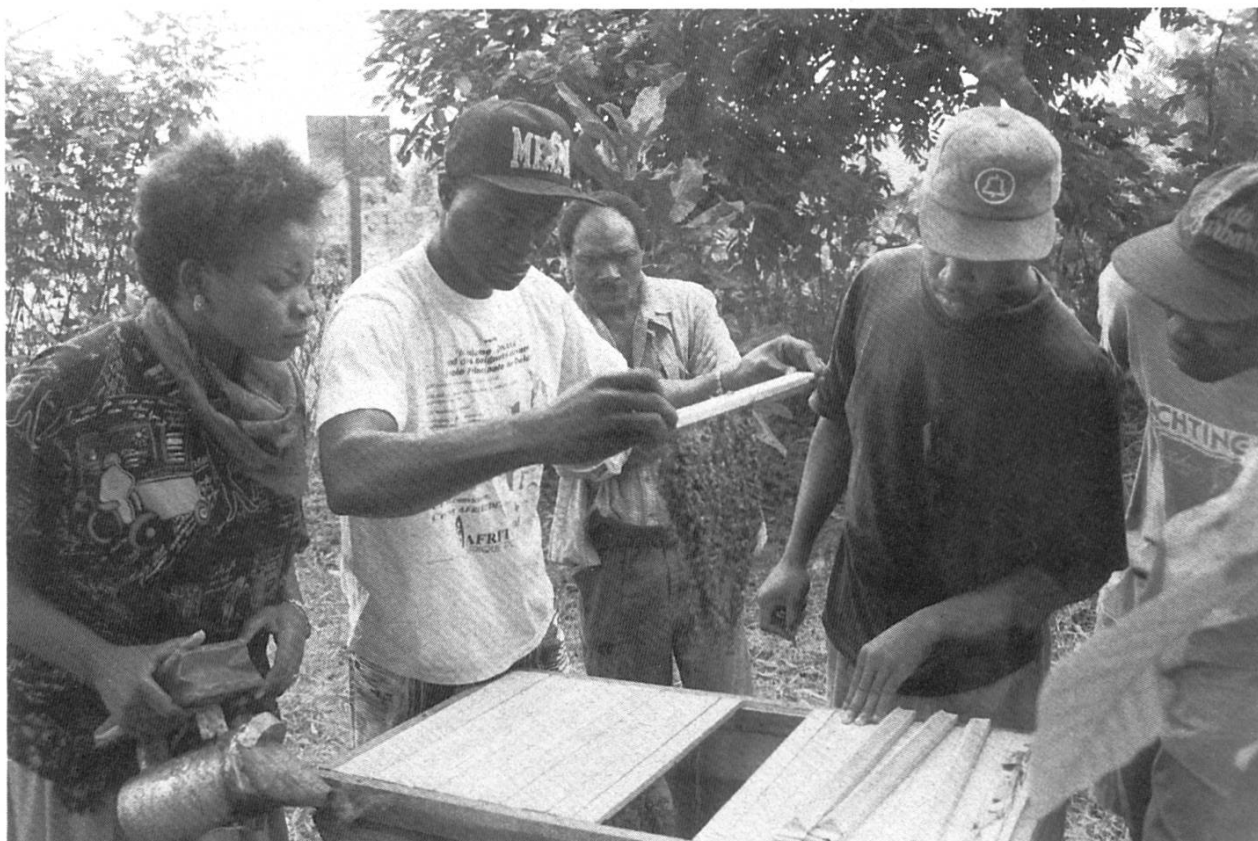
Pour SUCRÉ-VILLAGES



Adolphe Libong



«Sucré-Villages is bee» Visite au rucher-école Atangana sis à Oyomabang (Yaoundé).



De gauche à droite: Suzanne Mebu (S-G Sucré-Villages), Adolphe Libong (contrôleur de gestion S-V), M. Omokolo (visiteur), Dominique Lonyo III (président S-V), J.-M. Akomo (membre S-V).

A VENDRE

ruches neuves pastorales DB 10 cadres dès Fr. 142.-*

ruches neuves pastorales DB 12 cadres dès Fr. 176.-*

* comprenant une hausse, ainsi que les cadres montés non cirés

+ absolument tout le matériel apicole. Demandez notre prix courant; envoi gratuit.

JPAM S.A., matériel apicole, miels

Chemin de l'Eglise 8, 1026 Echandens, tél. (021) 701 1467.

En cas d'absence: répondeur (vous pouvez laisser votre message, nous vous rappellerons) ou tél. au **(021) 731 27 37** l'après-midi.



Rayons ULTRA garantis

1 Pour ce renouvellement on ne peut utiliser que de la cire d'abeille pure, absolument désinfectée. (Danger de germes pathogènes provenant de loques européennes et américaines ou d'autres spores, de bactéries ou de bacilles, sans oublier l'infection par la varroatose.)

2 Les cires gaufrées ULTRA que nous vous livrons se composent **uniquement de cire d'abeille désinfectée à 120°C (autoclave) et filtrée quatre fois.**

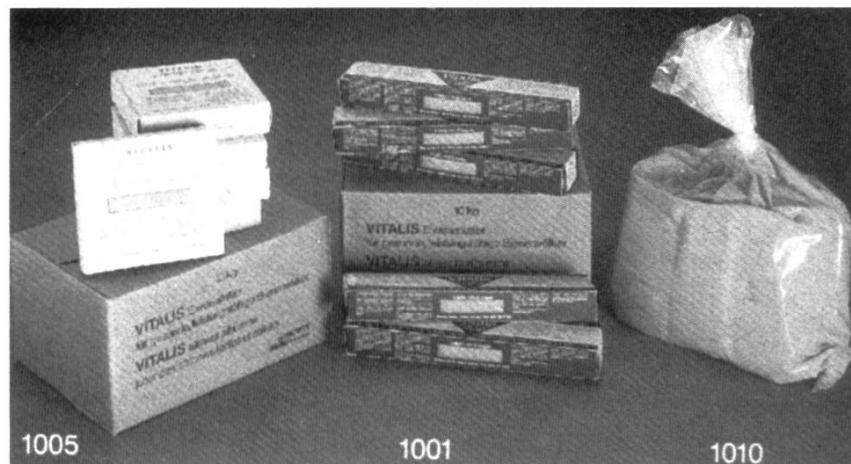
3 Nous faisons contrôler régulièrement la pureté de notre cire d'abeille.

Nos prix pour 1995

Quantité	Fr./kg	Note de crédit pour cire obtenue par de vieux rayons et des opercules
En p. de 1 kg	19.—	6.50/kg
Dès 2 kg	18.—	
Dès 4 kg	17.50	
Dès 10 kg	17.—	Note de crédit pour cire obtenue par cérificateur solaire ou à vapeur (90-100%)
Dès 20 kg	16.50	8.50/kg
Dès 50 kg	16.—	

En cas de paiement comptant de la cire que vous nous livrez sans achat de matériel, notre prix sera **réduit à Fr. 6.—/kg.**

VITALIS, le meilleur!

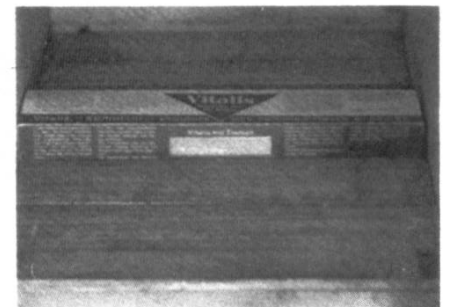


1005 VITALIS paquet spécial
pour Spühler, Helvetia, DB et DT,
etc., 14 x 15 cm
par kg **6.70**
dès 10 kg **6.50**
dès 20 kg **6.20**

L'expérience le prouve: les colonies auxquelles on a administré du VITALIS récoltent pour le moins un appoint en miel de 1 kg, ce qui est donc rentable!

Les meilleurs résultats avec VITALIS au printemps!

Dès le moment où les abeilles ont effectué leur vol de purification, à fin février-début mars (régions de montagne plus tard), les colonies ont diminué. C'est à ce moment que l'on dépose 1 kilo de VITALIS **directement sur les cadres de couvain** et la génération des nouveaux couvains prospère immédiatement.



1001 VITALIS
par kg **6.70**
dès 10 kg **6.50**
dès 20 kg **6.20**

Aux prémices du printemps, la ponte commence. Il n'est pas certain que vos abeilles trouvent à temps du pollen frais en suffisance. Pour pallier cette carence éventuelle, donnons-leur du SALIXAN.

1030 SALIXAN
dès 10 kg le kg **6.60**
dès 20 kg le kg **6.45**
le kg **6.25**

SALIXAN – le complément du pollen

SALIXAN remplace le pollen et donne aux abeilles ce dont elles ont besoin pour élever assez tôt une forte génération de jeunes.

SALIXAN contient environ 50% de protéine assimilable qui est indispensable aux abeilles.

**BIENEN
MEIER KÜNTEN**

Une entreprise de R. Meiers Söhne SA

Fahrbachweg 1
5444 Künten
Tél. (056) 96 13 33
Fax (056) 96 33 22

flexible
innovatrice
rapide